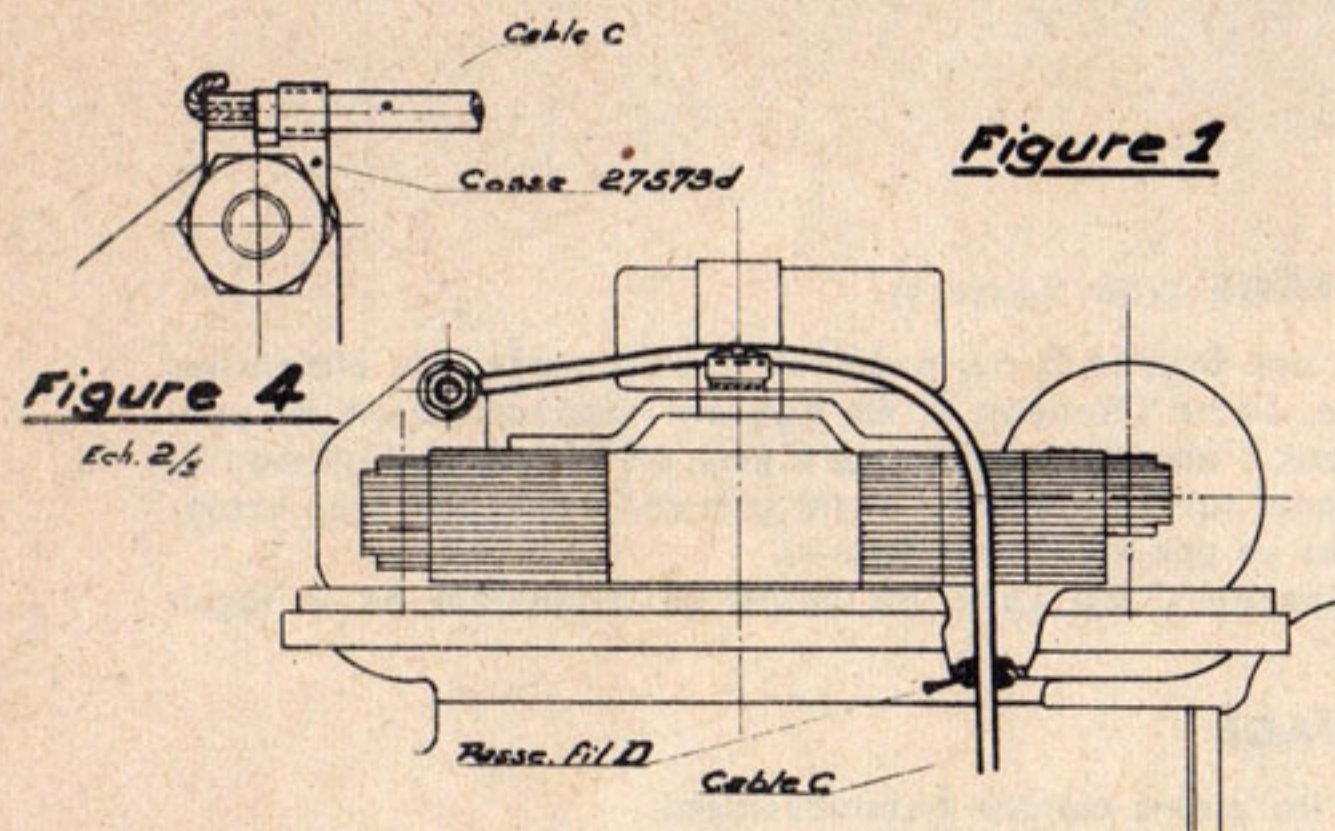


# INSTRUCTIONS TECHNIQUES

## MONTAGE DU FIL LUMIÈRE SUR LE MAGNECLAIR



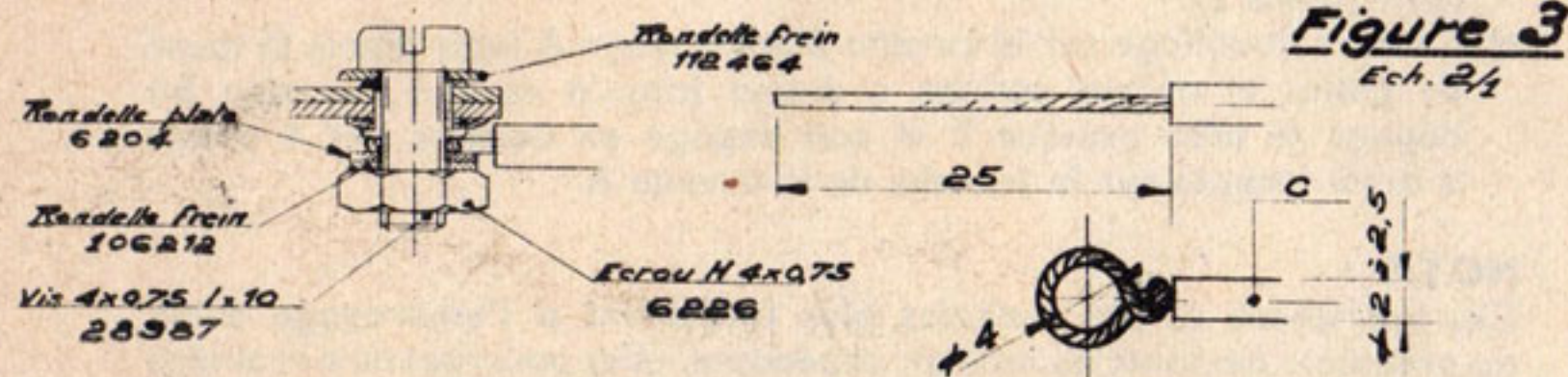
**Figure 1**

**Figure 4**

Ech. 2/3

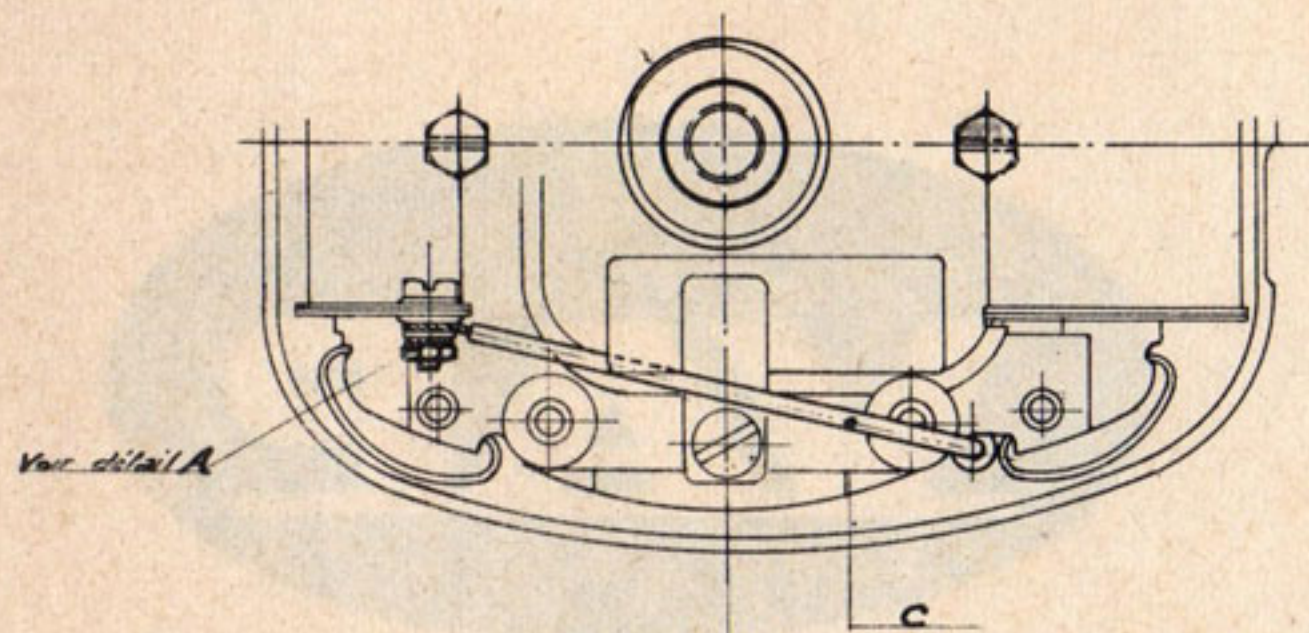
**Détail A**

Ech. 2/4



**Figure 3**

Ech. 2/4



**Figure 2**

Pour raccorder le fil lumière au MAGNÉCLAIR opérer de la façon suivante :

1. Enlever le couvercle du MAGNÉCLAIR.
2. Passer à travers le passe-fil D (figure 1) un câble C (diamètre extérieur 2 à 2,5 mm).
3. Dénuder ce câble C sur une longueur de 10 mm.  
Torsader les brins et introduire le bout du câble dénudé entre les mâchoires de l'attache rapide.
4. Tendre raisonnablement le câble.
5. Remettre le couvercle.

### NOTA

Les premières séries de moteurs VAP 57 sont équipées avec un MAGNÉCLAIR sur lequel le raccordement du câble n'est pas prévu de la même façon que ci-dessus.

Deux cas peuvent se présenter.

### 1<sup>er</sup> CAS : MONTAGE DU FIL SANS COSSE

Utiliser le même câble que ci-dessus.

Passer à travers le passe-fil D (figure 1) le câble C.

Dénuder le câble C sur une longueur de 25 mm.

Torsader les brins du câble et former sur une tige  $\varnothing 4$  un œil, suivant figure 3.

Dévisser l'écrou de la borne lumière et le retirer.

Enlever la rondelle frein et la rondelle plate (voir détail A).

Maintenir la tête de vis.

Glisser l'œil du câble sur la vis.

Remettre dans l'ordre, la rondelle plate, puis la rondelle frein.

Revisser l'écrou et serrer.

Tendre raisonnablement le câble.

### 2<sup>e</sup> CAS : MONTAGE DU FIL AVEC COSSE N° 27 573 d

Utiliser le même câble que ci-dessus et la cosse.

Dénuder le fil sur 10 mm et torsader les brins après l'avoir passé à travers le passe-fil.

Engager le fil sous les pontets, jusqu'à ce que l'isolant vienne buter sur le pontet le plus petit.

A l'aide d'une pince serrer les pontets sur le fil et l'isolant.

Rabattre le bout de fil au-dessus (voir figure 4).



## INSTRUCTIONS TECHNIQUES

### DÉMONTAGE ET REMONTAGE DES PATINS D'EMBRAYAGE DU "VAP 57"

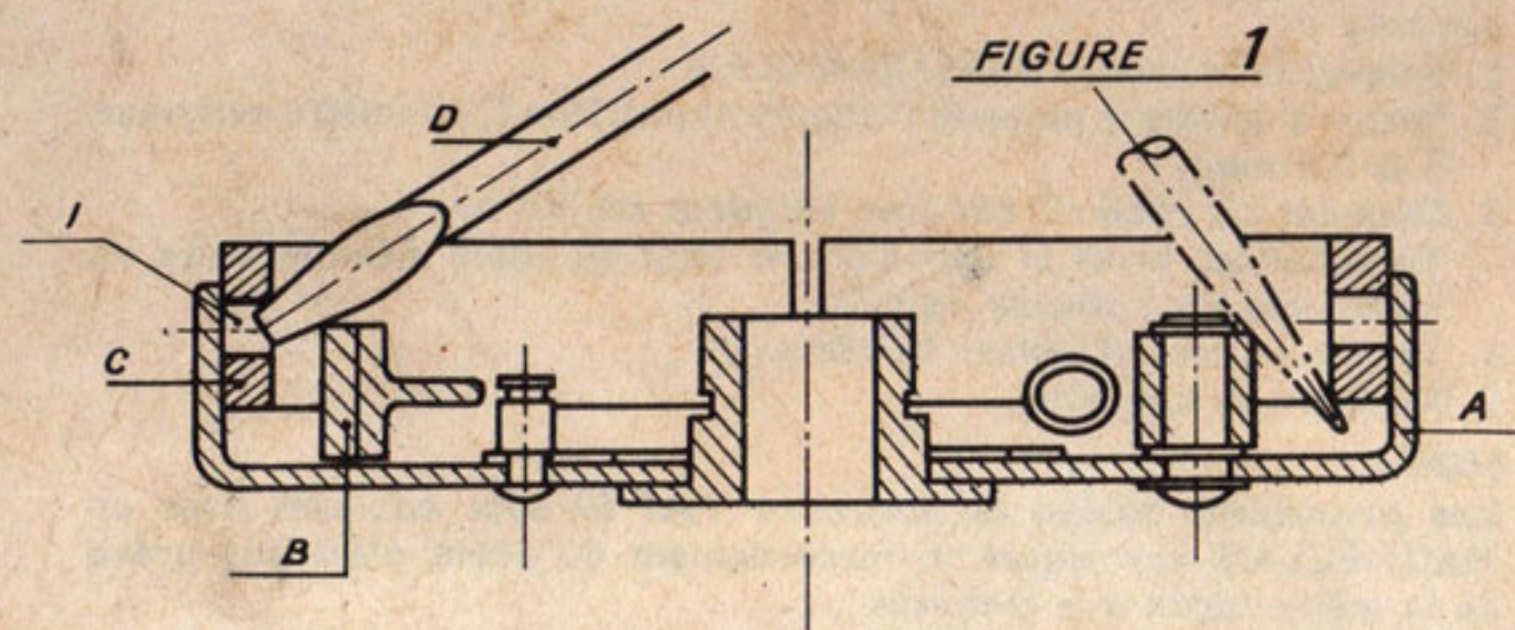


FIGURE 1

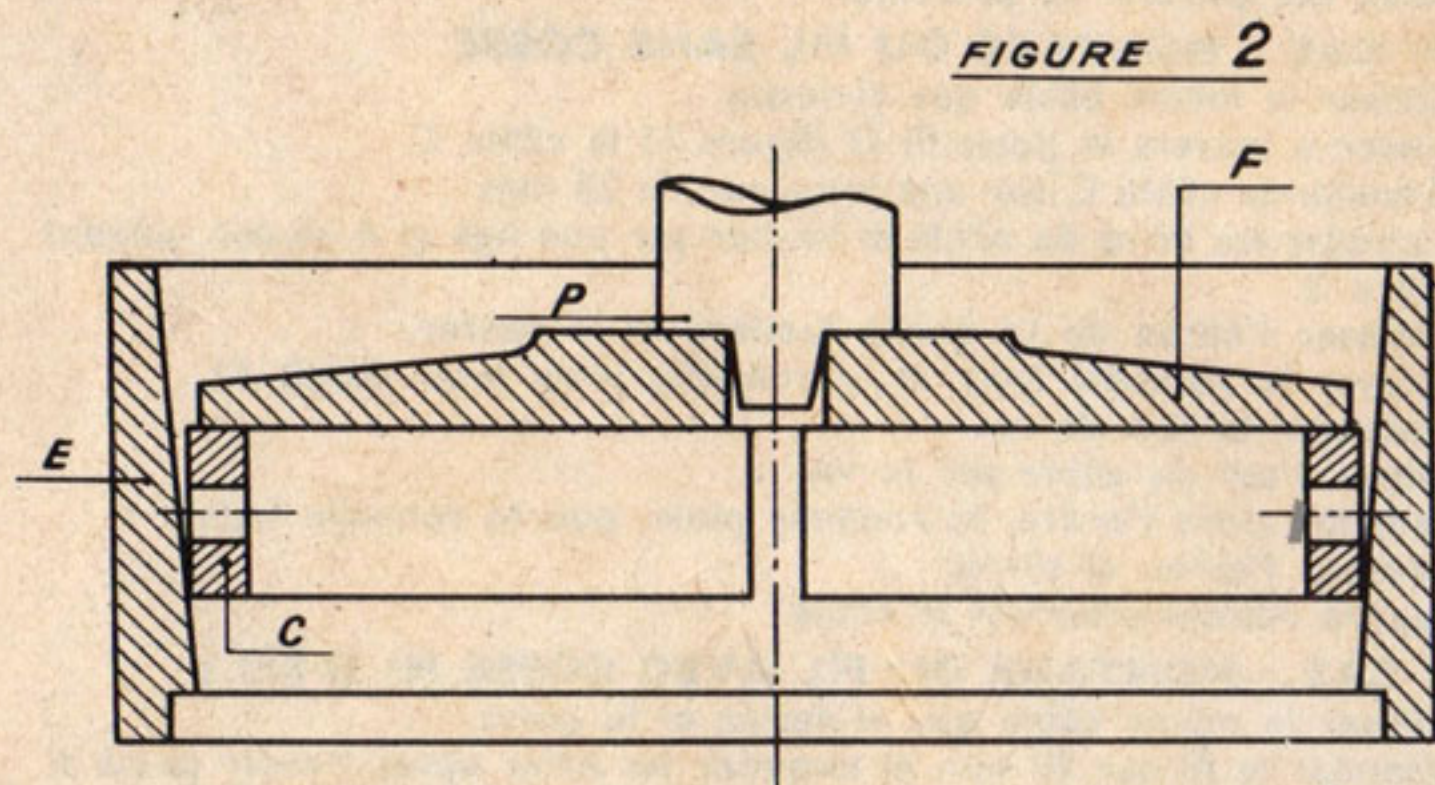


FIGURE 2

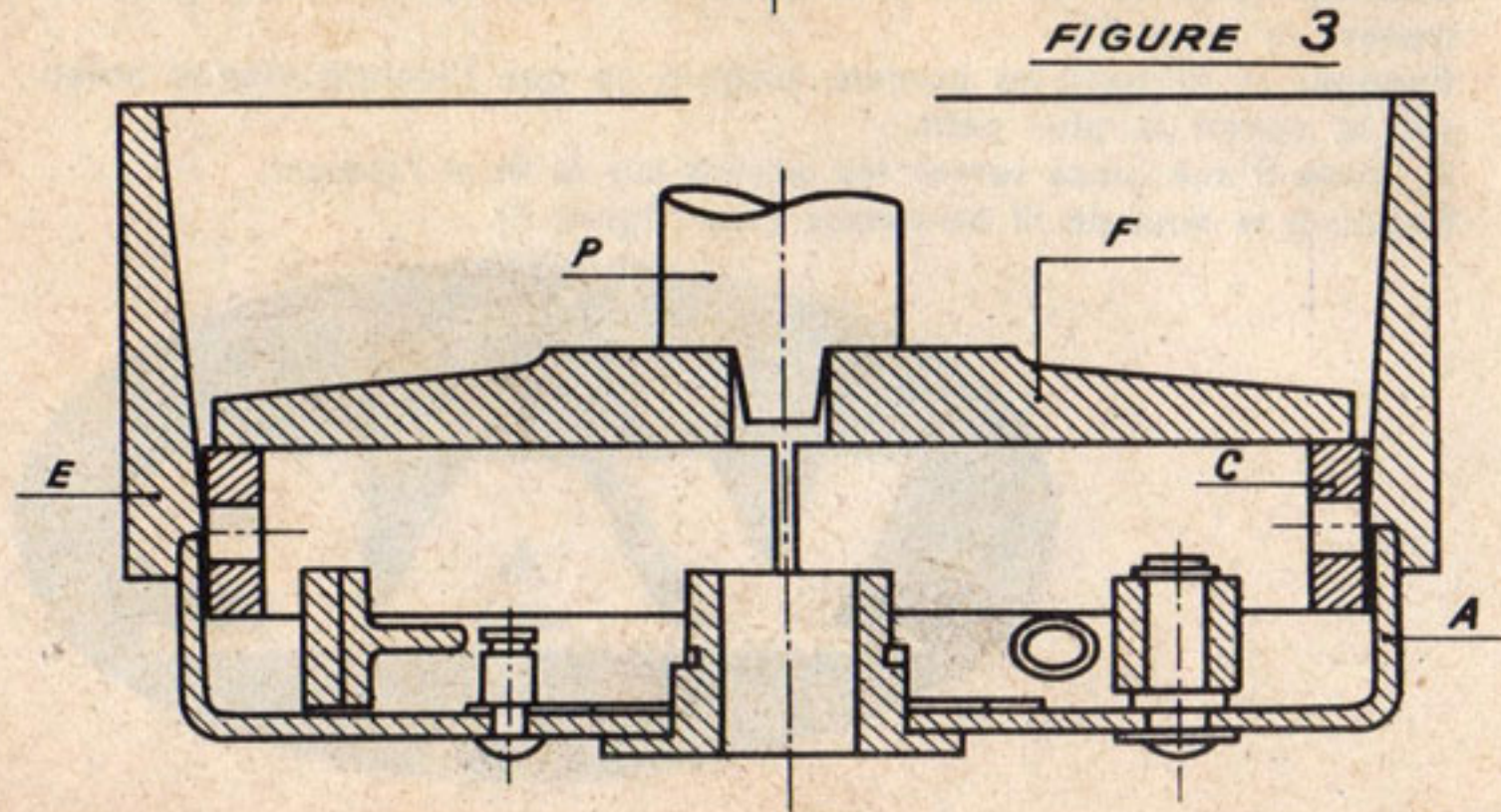


FIGURE 3

#### 1. DÉMONTAGE (voir figure 1).

- A l'aide d'une broche D ou, à défaut, d'un tournevis de dimension convenable, sortir l'anneau C en agissant alternativement et progressivement, d'abord sur les 3 trous I, puis, en dessous de l'anneau C. Prendre appui sur les patins en ayant soin de ne pas agir trop brutalement pour ne pas détériorer ceux-ci.
- Quand l'anneau C est sorti, les patins se démontent de la façon habituelle.

#### 2. REMONTAGE

- Remonter les patins comme habituellement.
- Utiliser l'outillage A B G N° 56. Introduire l'anneau C dans le tube conique E. Placer sur l'anneau la plaque à 3 branches F et enfoncer l'anneau à fond soit sous une petite presse, soit sous une perceuse ou même à l'aide d'un maillet (voir figure 2).
- Centrer l'outillage sur la cuvette d'embrayage A (voir figure 3) muni de patins et opérer comme ci-dessus jusqu'à ce que l'anneau ait dégagé le tube conique E et soit engagé en dessous des 4 points d'arrêt frappés sur la tranche de la cuvette A.

#### NOTA :

Ces opérations seront réalisées plus facilement si l'embrayage a été au préalable démonté du moteur, cependant, elles pourront être réalisées sur moteur, et même sur cyclo, en ayant soin, lors du remontage, de frapper au maillet par petits coups pour ne pas détériorer les roulements du vilebrequin.

