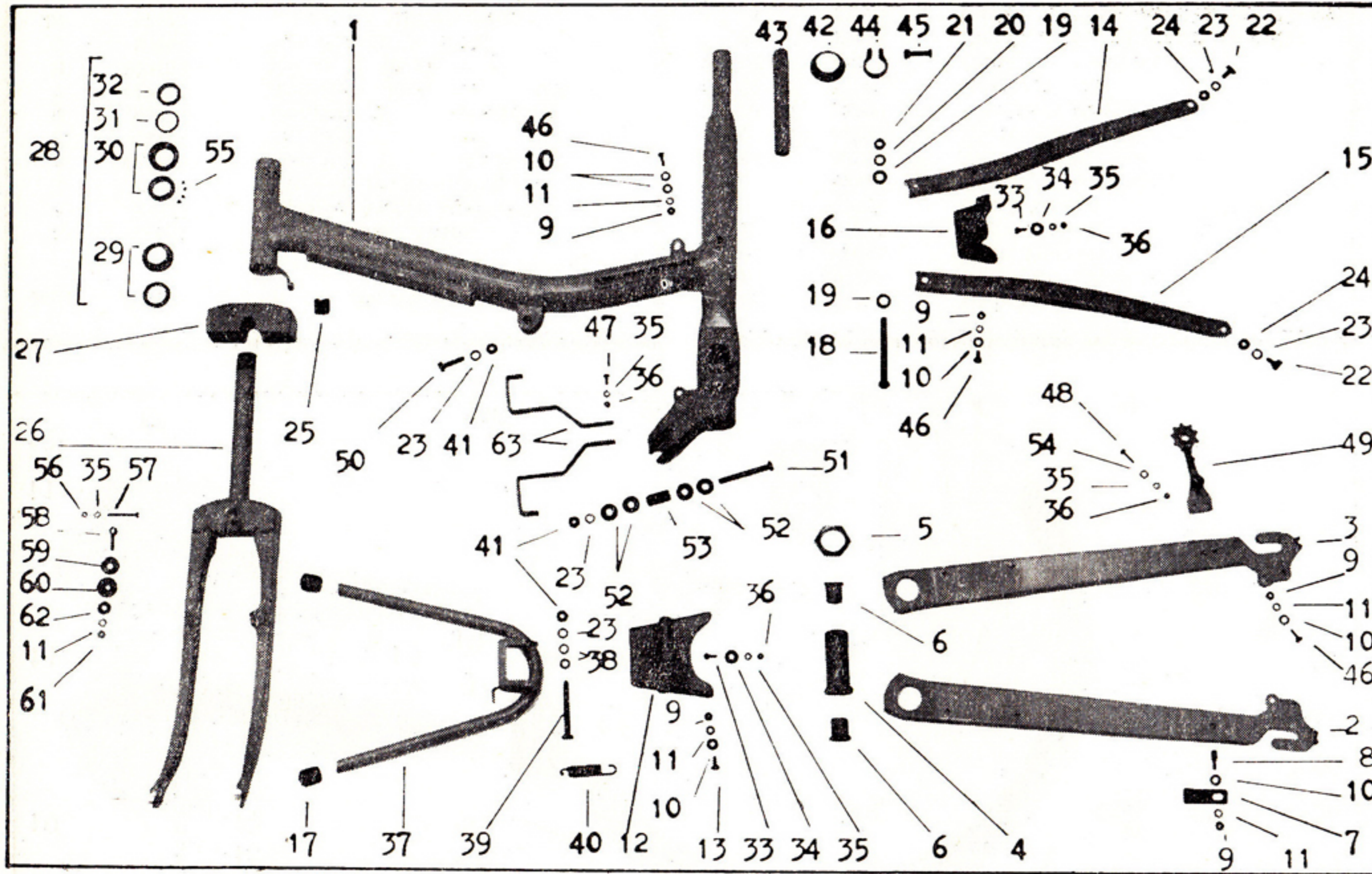


CYCLOMOTEUR VAP 631 - R



30	87949	Roulement supérieur de direction
31	87950	Rondelle crantée de direction
32	87927	C/E débouché de direction
33	80962	Vis HB Ø = 5×12
34	80856	Rondelle Ø 5,5×18×0,5
35	112473	Rondelle blocfor Ø 5 E
36	120469	Ecrou H 80 Ø = 5
37	80649	Béquille
38	80798	Rondelle de centrage
39	80666a	Vis d'articulation
40	80803a	Ressort de béquille
41	120.470	Ecrou H 80 Ø = 8
42	87709	Colerette de finition
43	88172	Tige de selle Ø = 22
44	88157	Collier de serrage
45	5354	Boulon de serrage Ø = 8×30
46	120546	Vis H Ø = 6×15
47	114353	Vis H Ø = 5×12
48	80859	Vis HB Ø = 5×18
49	80390b	Tendeur de chaîne
50	114518	Vis Ø = 8×30
51	32704	Vis Ø = 8×65
52	120643	Rondelle Ø = 8,2×22×2
53	88753	Entretoise
54	28927	Rondelle Ø = 5,2×12×1
55	120182	Bille Ø = 3,96
56	6356	Ecrou Ø = 5
57	6357	Vis tête de fourche Ø = 5×40
	88280	BARILLET complet comprenant:
58	6358	Tirant fileté Ø = 6
59	6359	Rondelle plate Ø = 6
60	6360	Rondelle caoutchouc
61	34969	Ecrou Ø = 6
62	80964	Rondelle Ø = 6,2×18×05
63	88310	Ferrure fixation carter

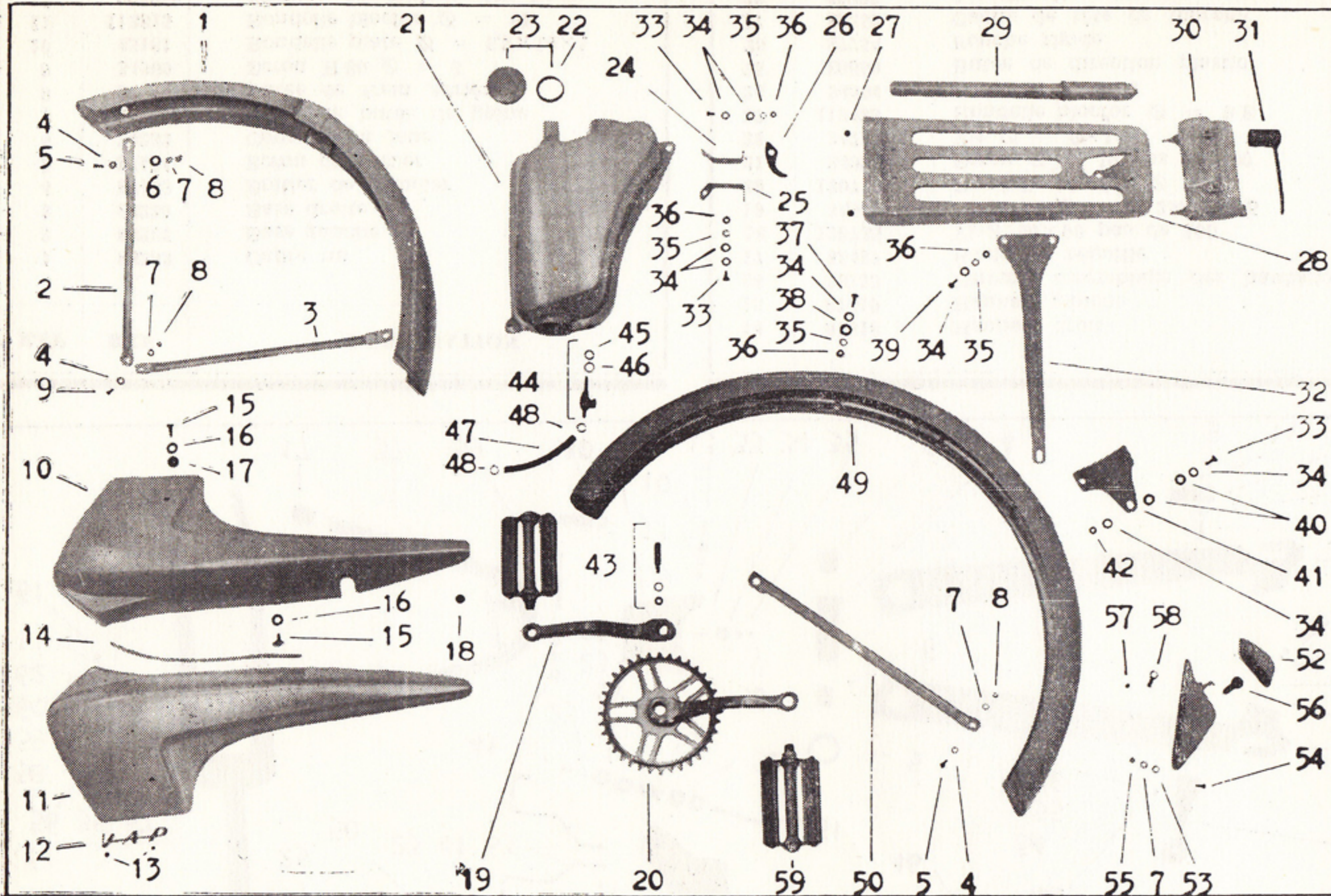
REP	REF	DESIGNATION
1	88283	Cadre nu
2	88222	Base gauche
3	88220	Base droite
4	87453	Boîtier de pédalier
5	87454	Ecrou de boîtier
6	34232	Coussinet à joue
7	34848b	Patte de butée de gaine
8	34740	Butée de frein Arrière
9	34969	Ecrou H 80 Ø = 6
10	45181	Rondelle plate Ø = 6,2×14×1
11	113815	Rondelle blocfor Ø = 6E
12	80800t	Ferrure assemblage des bases
13	112223	Vis H Ø = 6×12

14	87618	Hauban droit
15	87619	Hauban gauche
16	88153	Ferrure assemblage des haubans
17	88487	Boule de béquille
18	120735	Vis Ø 10×90 pas de 100
19	34940	Rondelle Ø = 10,2×20×1,5
20	120736	Rondelle blocfor Ø 10 E
21	34993a	Ecrou Ø = 10 pas de 100
22	34739a	Vis Ø = 8×14
23	113485	Rondelle blocfor Ø = 8 E
24	34994	Ecrou H Ø = 8
25	88650	Butée de direction plastic
26	87754	Fouche rigide
27	88252	Cache de tête de fourche
28	80292	Jeu direction complet
29	87948	Roulement inférieur de direction

TRANSMISSIONS

80396	Transmission Frein Arrière
80405	Transmission décompresseur
80404	Gaine des gaz
88416	Transmission de volet d'air
88411	Transmission frein Avant
6219	Câble de gaz /9 1,m10
5730	Gaine grise en rouleau

CYCLOMOTEUR VAP 631 - R



26	87711	Support de pompe Avant
27	88289	Pastille caoutchouc de P.B.
28	88733	Porte bagages
29	34873	Pompe avec raccord 24x300
30	88005	Sacoche à outils
31	87425	Clé à bougie
32	87710	Montant de porte bagages
33	120546	Vis H Ø = 6x15
34	45181	Rondelle Ø = 6,2x14x1
35	113815	Rondelle blocfor Ø = 6E
36	34969	Ecrou H 80 Ø = 6
37	112223	Vis H Ø = 6x12
38	80964	Rondelle Ø = 6x18x0,5
39	120529	Vis H Ø = 6x10
40	87555	Rondelle caoutchouc
41	80805	Renfort de garde boue AR.
42	80347	Ecrou Indesserrable Ø = 6
43	33472	Clavette complète
44	80915	Robinet complet Quiet
45	87998	Joint de robinet
46	87997	Coupelle de robinet
47	87104	Tubulure à essence
48	87240	Collier STAUBLI
49	88171	Garde boue Arrière
50	88168	Tringle Arrière droite
	88169	Tringle Arrière gauche
	34872	Feu Arrière complet C. 6
	6524	Vis fixation couvercle feu AR.
52	6523	Couvercle plastic
53	113548	Rondelle plate Ø = 5
54	120465	Vis fixation feu Arrière
55	114367	Ecrou de vis fix feu Arrière
56	80297	Ampoule 12 V 0,5 A. AR.
57	28802	Passerelle arrière
58	5351	Cosse 6 m/m
59	5875	Paire de pédales
	87380	Fil électrique en rouleau

REP	REF	DESIGNATION
1	88437	Garde boue Avant
2	88277	Tringle Avant supérieure
3	88278	Tringle Avant inférieure
4	120600	Rondelle Ø = 5,2x10x0,5
5	80857	Vis HB Ø = 5x9
6	80856	Rondelle Ø = 5,5x18x0,5
7	112473	Rondelle blocfor Ø = 5E
8	120469	Ecrou H 80 Ø = 5
9	80962	Vis HB Ø = 5x12
10	87712	Carter de chaîne droit
11	87713	Carter de chaîne gauche

12	80744	Insigne VAP
13	120491	Rivet de fixation
14	88001	Jonc de carter
15	87987	Vis fixation de carter
16	87038	Rondelle fibre Ø = 6,2x16x1
17	87089	Rondelle caoutchouc
18	80285	Butée caoutchouc
19	80398	Manivelle gauche
20	80399	Manivelle droite
21	87703	Réservoir nu
22	80335	Joint de bouchon
23	87059	Bouchon de réservoir complet
24	87706	Patte D. Fixation AR. du réserv.
25	87707	Patte G. fixation AR. du réserv.

