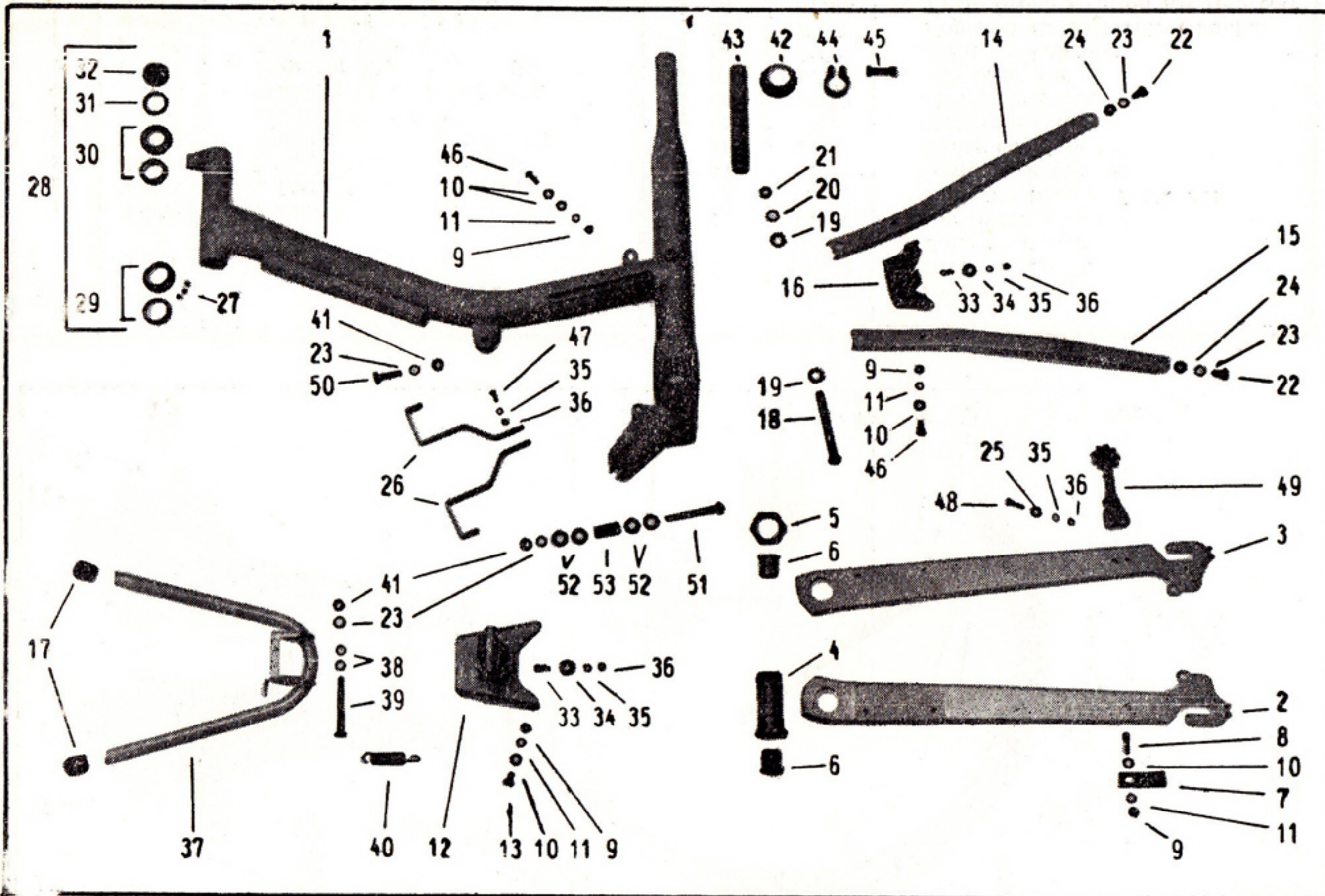


CYCLOMOTEUR VAP 632 - R

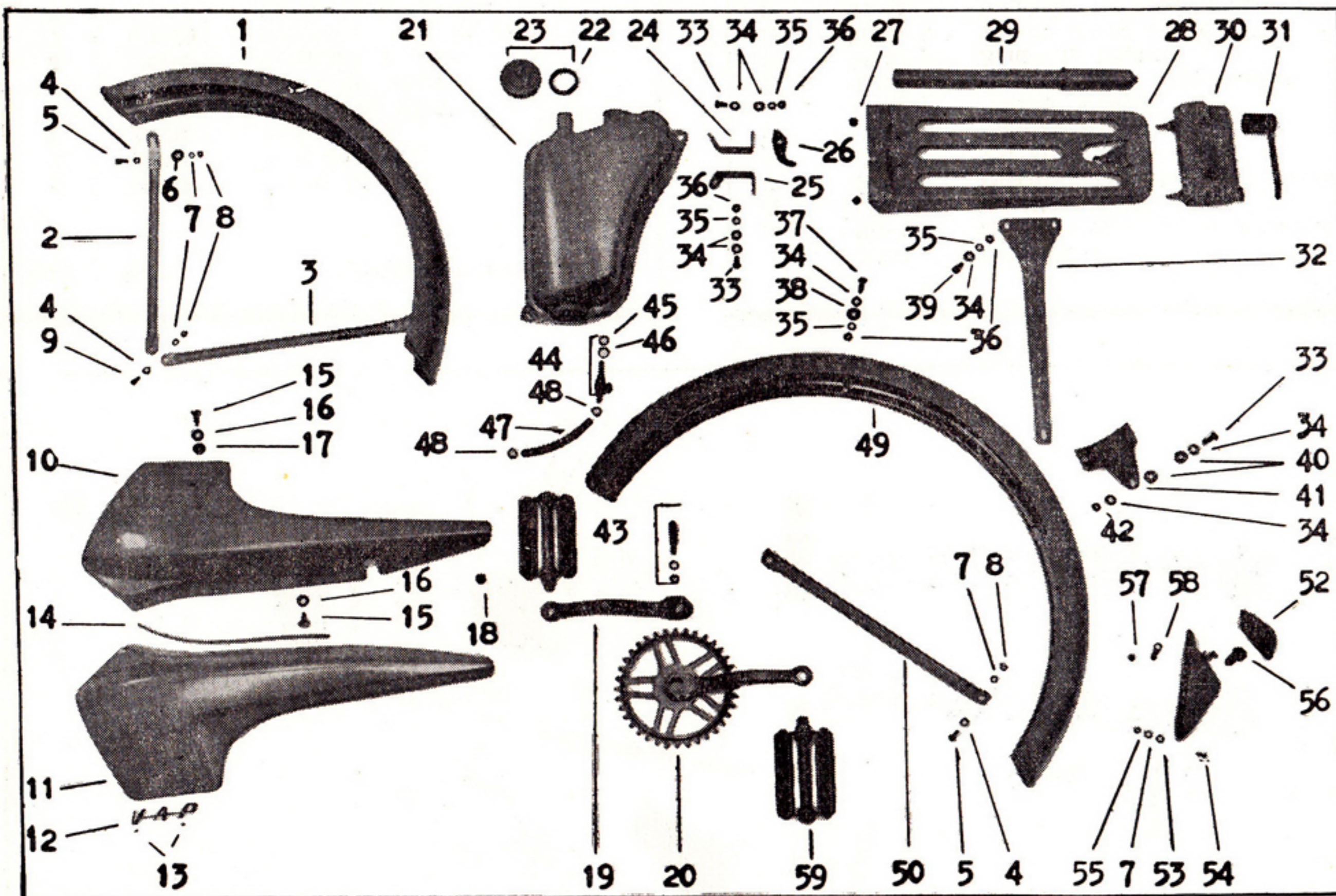


20	120736	Rondelle blocfor $\varnothing = 10E$
21	34993a	Ecrou $\varnothing 10$ pas de 100
22	34739a	Vis $\varnothing = 8 \times 14$
23	113485	Rondelle blocfor $\varnothing = 8E$
24	34994	Ecrou $\varnothing 8$
25	28927	Rondelle $\varnothing 5,2 \times 12 \times 1$
26	88310	Ferrure fixation carter
27	120182	Bille $\varnothing = 3,96$
28	80292	Jeu de direction complet
29	87948	Roulement inférieur de direction
30	87949	Roulement supérieur de direction
31	87950	Rondelle crantée de direction
32	6023	Contre écrou bouché
33	80962	Vis HB $\varnothing = 5 \times 12$
34	80856	Rondelle $\varnothing 5,5 \times 18 \times 0,5$
35	112473	Rondelle blocfor $\varnothing = 5E$
36	120469	Ecrou H 80 $\varnothing = 5$
37	80649	Béquille nue
38	80798	Rondelle de centrage
39	80666a	Vis d'articulation
40	80803a	Ressort de béquille
41	120470	Ecrou H 80 $\varnothing = 8$
42	87709	Colerette de finition
43	88172	Tige de selle $\varnothing = 22$
44	88157	Collier de serrage
45	5354	Boulon de serrage $\varnothing = 8 \times 30$
46	120546	Vis H $\varnothing = 6 \times 15$
47	114353	Vis H $\varnothing = 5 \times 12$
48	80859	Vis HB $\varnothing = 5 \times 18$
49	80390b	Tendeur de chaîne
50	114518	Vis $\varnothing = 8 \times 30$
51	32704	Vis $\varnothing = 8 \times 65$
52	120643	Rondelle $\varnothing = 8,2 \times 22 \times 2$
53	88753	Entretoise

REP	REF	DESIGNATION
1	88729	Cadre nu
2	88222	Base gauche
3	88220	Base droite
4	87453	Boîtier de pédalier
5	87454	Ecrou de boîtier
6	34232	Coussinet à joue
7	34848b	Patte de butée de gaine
8	34740	Butée frein Arrière

9	34969	Ecrou H 80 $\varnothing = 6$
10	45181	Rondelle plate $\varnothing = 6,2 \times 14 \times 1$
11	113815	Rondelle blocfor $\varnothing = 6E$
12	80800b	Ferrure assemblage des bases
13	112223	Vis H $\varnothing = 6 \times 12$
14	87618	Hauban droit
15	87619	Hauban gauche
16	88153	Ferrure assemblage haubans
17	88487	Boule de béquille
18	120735	Vis $\varnothing 10 \times 90$ pas de 100
19	34940	Rondelle $\varnothing 10,2 \times 20 \times 1,5$

CYCLOMOTEUR VAP 632 - R



27	88289	Pastille caoutch. de Porte-bagages
28	88733	Porte-bagages
29	34873	Pompe avec raccord 24x300
30	88005	Sacoche à outils
31	87425	Clé à bougie
32	87710	Montant de porte-bagages
33	120546	Vis H Ø = 6x15
34	45181	Rondelle Ø = 6,2x14x1
35	113815	Rondelle blocfor Ø = 6E
36	34969	Ecrou H 80 Ø = 6
37	112223	Vis H Ø = 6x12
38	80964	Rondelle Ø = 6,2x18x0,5
39	120529	Vis H Ø = 6x10
40	87555	Rondelle cacutchouc
41	80805	Renfort de Garde-boue AR
42	80347	Ecrou indéserrable Ø = 6
43	33472	Clavette complète
44	80915	Robinet complet QUIET
45	87998	Joint de robinet
46	87997	Coupelle de robinet
47	87104	Tubulure à essence
48	87240	Collier STAUBLI
49	88171	Garde boue Arrière
50	88168	Tringle AR droite
	88169	Tringle AR gauche
	34872	Feu AR complet C 6
	6524	Vis fixation du couvercle
52	6523	Couvercle plastic
53	113548	Rondelle plate Ø = 5
54	120465	Vis fixation feu AR
55	114367	Ecrou de vis fixation feu AR.
56	80297	Ampoule 12 V 0,5 A. AR.
57	28802	Passe fil AR
58	5351	Cosse 6 m/m.
59	5875	Paire de pétales
	87380	Fil électrique en rouleau
	87147	Gaine protection fil d'éclairage

REP	REF	DESIGNATION
1	88166	Garde boue Avant
2	88278	Tringle Avant supérieure
3	88278	Tringle Avant inférieure
4	120600	Rondelle Ø = 5,2x10x0,5
5	80857	Vis HB Ø = 5x9
6	80856	Rondelle Ø = 5,5x18x0,5
7	112473	Rondelle blocfor Ø = 5E
8	120469	Ecrou H 80 Ø 5
9	80962	Vis HB Ø = 5x12
10	87712	Carter de chaîne droit
11	87713	Carter de chaîne gauche
12	80744	Insigne VAP
13	120491	Rivet de fixation
14	88001	Jonc de carter
15	87087	Vis fixation carter
16	87088	Rondelle fibre Ø 16x6,2x1
17	87089	Rondelle caoutchouc
18	80285	Butée caoutchouc
19	80398	Manivelle gauche
20	80399	Manivelle droite
21	87703	Réservoir nu
22	80335	Joint de bouchon
23	87059	Bouchon de réservoir complet
24	87706	Patte droite fixation AR réservoir
25	87707	Patte gauche fixation AR réservoir
26	87711	Support de pompe Avant