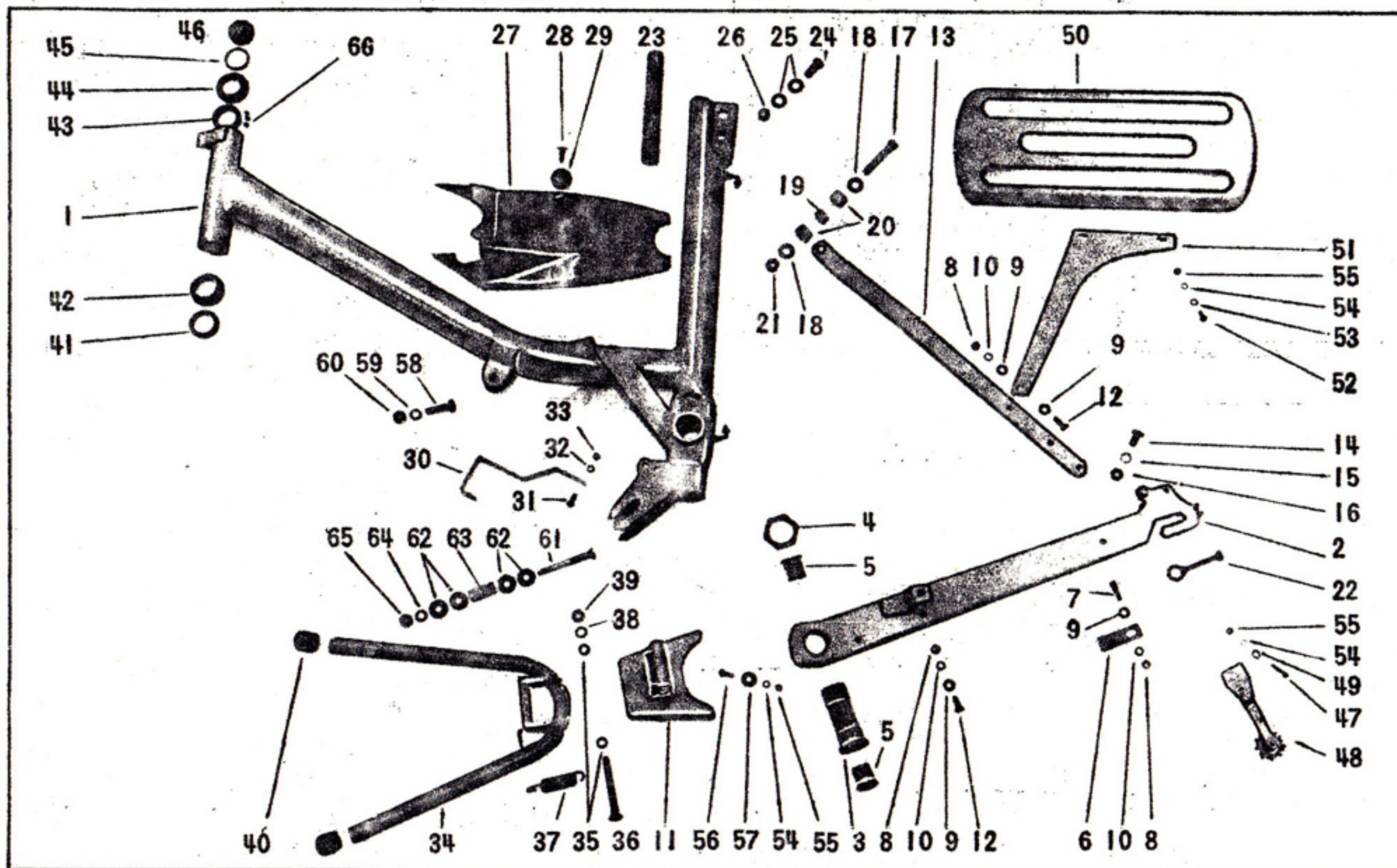


CYCLOMOTEUR VAP 612 - R

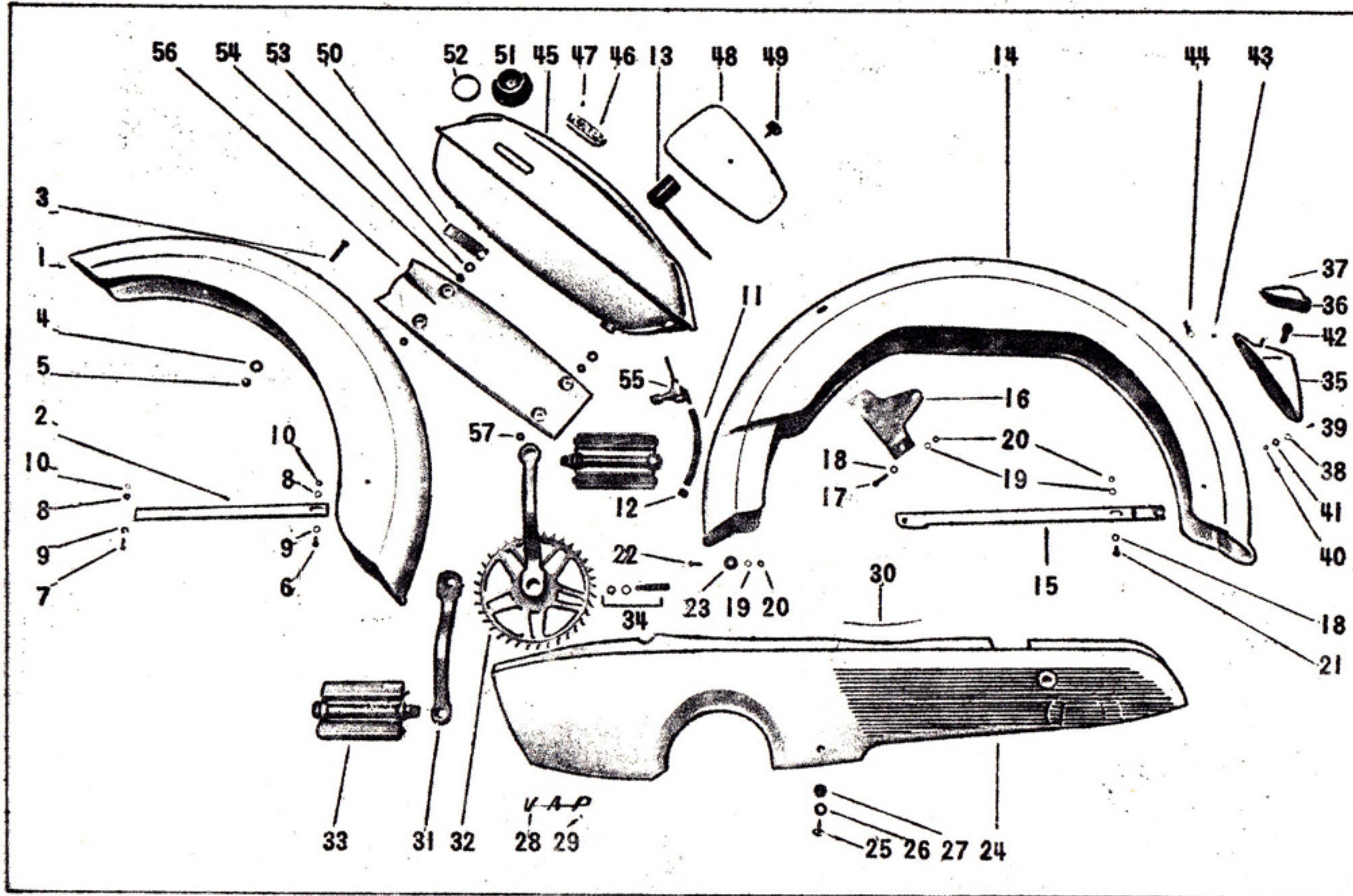


REP.	REF.	DESIGNATION
1	88846	CADRE NU
2	89493	BASE GAUCHE
	89494	BASE DROITE
3	87453	Boîtier de pédalier
4	87454	Ecrou de boîtier
5	34232	Coussinet à joue
6	34848b	Patte de butée de gaîne
7	34740	Butée de Frein Arrière
8	34969	Ecrou H 80 ϕ = 6 m/m
9	45181	Rondelle plate ϕ 6,2 x 14 x 1
10	113815	Rondelle blocfor ϕ = 6 E
11	80800b	FERRURE Assemblage bases
12	112223	Vis H ϕ = 6 x 12
13	87080a	Hauban
14	34739a	Vis ϕ 8 x 14
15	113485	Rondelle blocfor ϕ 86

16	34994	Ecrou ϕ = 8
17	34990	Vis ϕ = 10 x 50 pas de 100
18	34940	Rondelle ϕ 10,2 x 20 x 1,5
19	34961	Entretoise Intérieure de Cadre
20	80835	Entretoise de hauban
21	34993	Ecrou ϕ = 10 pas de 100
22	80918	Tension de roue ARR
23	34877	Tige de Selle
24	34991	Vis ϕ 10 x 20 pas de 100
25	34940	Rondelle ϕ 10,2 x 20 x 1,5
26	34993a	Ecrou ϕ 10 pas de 100
27	80721	Repose pieds
28	80985	Vis de Fixation
29	87376	Rondelle caoutchouc
30	88310	Ferrure Fixation Carter
31	114353	Vis H ϕ = 5 x 12
32	112473	Rondelle blocfor ϕ = 5 E
33	120469	Ecrou H 80 ϕ = 5

34	87102	BEQUILLE et sa fixation Comp
35	80649	Béquille nue
36	80798	Rondelle de centrage
37	80666a	Axe d'articulation
38	80803a	Ressort
39	113485	Rondelle blocfor ϕ 8 E
40	120470	Ecrou ϕ = 8
	88487	Boule de béquille
41	80394	JEU de DIRECTION complet
42	6020	Cône de fourche
43	6025	Cuvette du bas
44	6024	Cuvette du haut
45	6021	Cuvette crantée
46	87950	Rondelle crantée
	6023	C/E bouché
47	80859	Vis HB ϕ = 5 x 18
48	80390b	Tendeur de chaîne
49	28927	Rondelle ϕ 5,2 x 12 x 1
50	80850a	Plateau de porte-bagages
51	80851a	Montant de porte-bagages gauche
	80849a	Montant de porte-bagages droit
52	80857	Vis HB ϕ = 5 x 9
53	28927	Rondelle plate ϕ 5,2 x 12 x 1
54	112473	Rondelle blocfor ϕ 5 E
55	120469	Ecrou H 80 ϕ = 5
56	80962	Vis H 8 ϕ = 5 x 12
57	80856	Rondelle plate ϕ 5,5 x 18 x 0,5
Fixation du moteur en haut		
58	114518	Vis ϕ = 8 x 30
59	113485	Rondelle blocfor ϕ = 8 E
60	120470	Ecrou H 80 ϕ = 8
Fixation du moteur en bas		
61	32704	Vis ϕ = 8 x 65
62	120643	Rondelle ϕ 8,2 x 22 x 2
63	88753	Entretoise ϕ = 8,5 x 14 x 32
64	113485	Rondelle blocfor ϕ = 8 E
65	120470	Ecrou H 80 ϕ = 8
	87082	Chaîne vélo 3,17 97 m complète
	80295	Attache rapide 3,17
	80401	Chaîne moteur 4,88 101 m complète
	80480	Attache rapide 4,88
66	120182	Billes ϕ = 3,96

CYCLOMOTEUR VAP 612 - R



28	80744	Marque VAP
29	120491	Rivet de fixation
30	87139	Jonc plastique
31	80398	Manivelle gauche
32	80399	Manivelle droite
33	5875	Paire de pédales
34	33472	Clavette complète
35	34872	Feu AR complet C 6
36	6523	Couvercle plastique
37	6524	Vis fixation du couvercle
38	113548	Rondelle plate $\varnothing = 5$
39	120465	Vis fixation Feu Arrière
40	114367	Ecrou
41	112473	Rondelle blocfor $\varnothing = 5 E$
42	80297	Lampe AR 12 V 0,5 Ampère
43	28802	Passe-fil Arrière
44	5351	Cosse 6 m/m
	87056	RESERVOIR A ESSENCE complet
45	80670	Réservoir nu
46	87131	Marque VAP
47	87426	Vis fixation Marque VAP
48	80980	Couvercle de boîte à outils
49	87057	Vis fixation du couvercle
50	80983	Demi-collier cadmié
51	87059	Bouchon complet.
52	80335	Joint de bouchon
53	45181	Rondelle plate 6,25 x 14 x 1
54	34369	Ecrou H 80 $\varnothing = 6$ m/m
55	80915a	Robinet à essence
	34894	Joint de robinet
	87138	Jonc profilé plastique
56	87428	PROTEGE-CABLES
57	80347	Ecrou ind. $\varnothing = 6$ m/m

REP.	REF.	DESIGNATION
1	80502a	GARDE-BOUE Avant
2	80913	TRINGLE Avant
3	120468	Vis H $\varnothing = 6 \times 25$
4	80964	Rondelle plate $\varnothing 6,25 \times 18 \times 0,5$
5	80347	Ecrou ind. $\varnothing = 6$ m/m
6	80857	Vis HB $\varnothing = 5 \times 9$
7	80962	Vis HB $\varnothing = 5 \times 12$
8	112473	Rondelle blocfor $\varnothing = 5 E$
9	120600	Rondelle plate $\varnothing = 5,2 \times 10 \times 0,5$
10	120469	Ecrou H 80 $\varnothing = 5$ m/m
11	87104	Tubulure à essence lg 170 m/m
12	87261	Collier de serrage tubulure
13	87425	Clé à bougie

14	80400a	GARDE-BOUE Arrière
15	80997	TRINGLE AR gauche
	80996	TRINGLE AR droite
16	80805	Renfort de garde-boue Arrière
17	80859	Vis HB $\varnothing = 5 \times 18$
18	120600	Rondelle plate $\varnothing = 5,2 \times 10 \times 0,5$
19	112473	Rondelle blocfor $\varnothing = 5 E$
20	120469	Ecrou H 80 $\varnothing = 5$ m/m
21	80857	Vis HB $\varnothing = 5 \times 9$
22	80962	Vis HB $\varnothing = 5 \times 12$
23	80856	Rondelle plate $\varnothing = 5,5 \times 18 \times 0,5$
24	80907	CARTER GAUCHE
	80813	CARTER DROIT
25	87087	Vis fixation carter
26	87088	Rondelle fibre $\varnothing 6,2 \times 16 \times 1$
27	87089	Rondelle caoutchouc $\varnothing = 3 \times 16 \times 3$