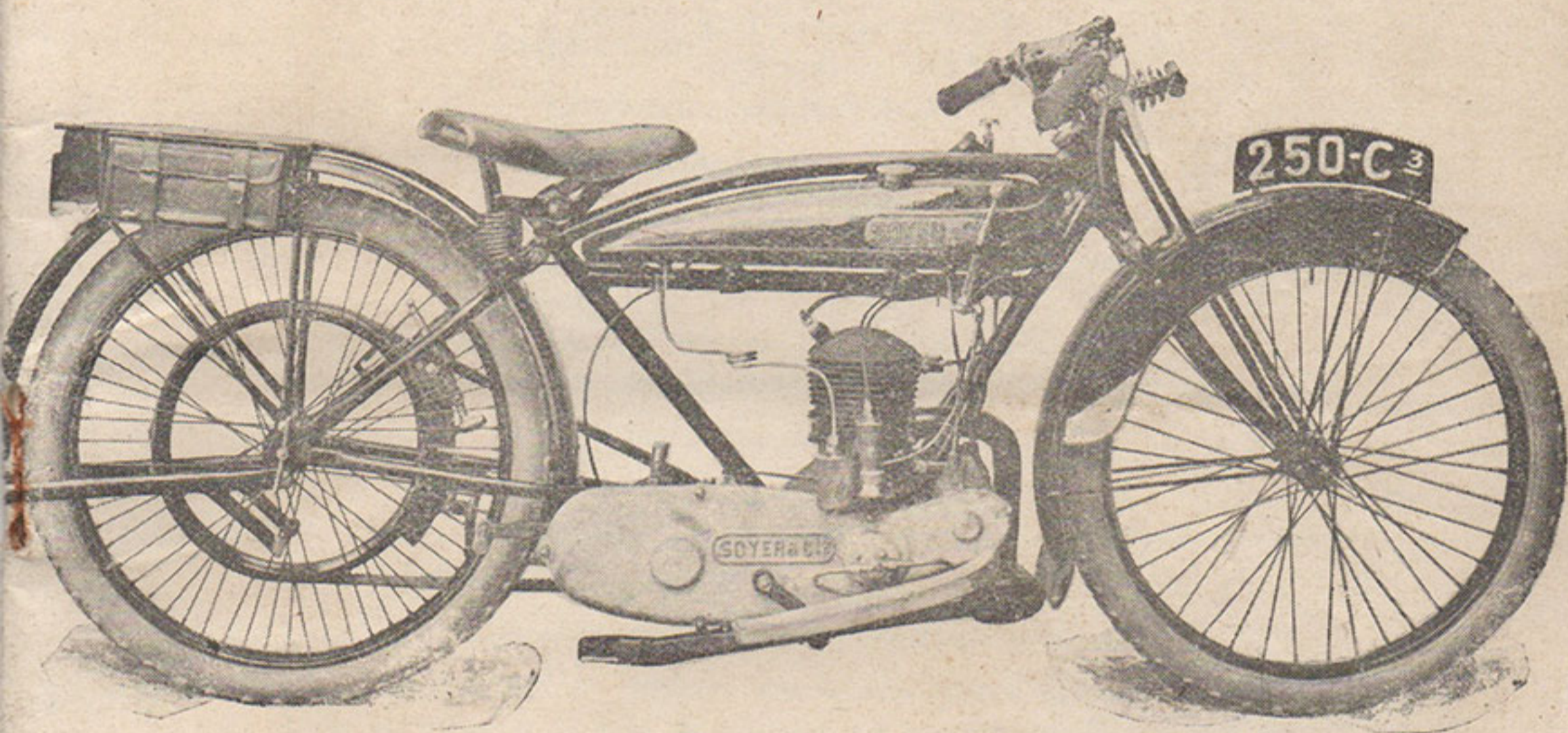


MOTOCYCLETTE 250 cm³

MOTEUR 2 TEMPS - 3 CV



SOYER & C^{ie}

Siège social : 63-69, Route de la Révolte, LEVALLOIS-PERRE.

Usine : 116, Rue de Paris, COLOMBES (Seine)

Téléph. { Wagram 68-83
 { Levallois 510

MOTO 250 C/M³

MOTEUR à DEUX TEMPS. — Monocylindrique à ailettes. Alésage : 67 mm.
Course : 70 mm. Cylindrée : 248 c/m³.

Volant extérieur.

GRAISSAGE. — Par pompe mécanique avec viseur et débit réglable ne marche.

ALLUMAGE. — A haute tension.

CHANGEMENT DE VITESSE. — Par boîte de vitesse — 2 vitesses

Rapport } 1^{re} vitesse = 9 à 1
 } 2^{me} vitesse = 5 3/4 à 1

Levier de commande à droite.

DÉBRAYAGE-DÉMARREUR. — Au pied.

TRANSMISSION. — 1^o Du moteur à la boîte de vitesse par chaîne renfermée dans un carter aluminium complètement étanche qui contient également les pignons du démarreur.

2^o De la boîte à la roue AR, par courroie caoutchoutée.

La souplesse et le rendement de cette transmission mixte sont parfaits

CARBURATEUR. — De notre fabrication, étudié spécialement.

Nouveau modèle.

CADRE. — Très bas, exceptionnellement robuste, d'une ligne impeccable qui donne un cachet distingué à la machine.

ROUES 650×65. — A broches, permettant un démontage instantané

FOURCHE ÉLASTIQUE. — Montée sur bagues bronze ajustées à frottement doux sur l'axe de la tête de fourche. Le ressort rigoureusement calculé absorbe les chocs verticaux et longitudinaux et donne une stabilité latérale parfaite.

REPOSE-PIEDS. — Planelettes en aluminium préservant bien les pieds des projections de boue.

FREINS. — Deux freins par poulie jante AR. L'un commandé au pied, l'autre par levier à main placé sur le guidon.

GARDE-BOUES. — Extra-larges, garantissant parfaitement contre la boue.

SUPPORTS AVANT & ARRIÈRES. — Très rigides.

RÉSERVOIR. — De forme fuselée. Contenant : essence 7 litres ; huile 2 litres 1/2.

SELLE. — Large et confortable.

PORTE-BAGAGES. — Tubulaire d'une grande solidité avec deux sacoches fixées sur le porte-bagages.

PNEUMATIQUES. — 650×65 renforcés.

ENTRETIEN & GRAISSAGE DE LA MOTOCYCLETTE

MOTEUR. — Nous recommandons de prendre une huile demi-fluide et de bonne qualité.

La "CASTROL" type C de préférence.

Pendant les 500 premiers kilomètres ne pas pousser à fond le moteur et exagérer un peu le graissage, comme règle générale, une fumée légère doit sortir de l'échappement, et on réglera le pointeau pour un débit d'environ 50 gouttes à la minute.

Le graissage est commandé par pompe, un pointeau régleur et un viseur à 45° permettant de régler l'arrivée d'huile.

BOITE DE VITESSE. — Graissage tous les 1500 kilomètres avec de la Valvoline ou CASTROL Gear Ease.

CARTER DE CHAÎNE. — Graissage tous les 1500 kilomètres avec de la graisse consistante.

MOYEU AVANT & ARRIÈRE. — Tous les 500 kilomètres environ, mettre quelques gouttes d'huile dans les graisseurs et graisser régulièrement les articulations de fourche, les freins, la commande de changement de vitesse, et l'attache-courroie.

Il est bon de nettoyer de temps à autre la cuve de carburateur et de vérifier la partie bicyclette de votre machine (jeux des cônes, des moyeux, et jeu de la direction).

MAGNÉTO. — Quelques gouttes d'huile dans les deux graisseurs tous les 1800 à 1500 kilomètres.

Pour l'allumage avoir soin de se servir de bonnes bougies de préférence avec une seule électrode épaisse.

Décalaminage du moteur après 3.000 kilomètres environ. En enlevant le cylindre, profiter de cette opération pour faire un lavage complet de votre moteur au pétrole.

CALAGE DE LA MAGNÉTO. — Avance à l'allumage $4 \frac{1}{m}$ avant le point mort, haut.

RECHERCHE DES PANNES

Si l'on ne peut pas mettre le moteur en marche :

- 1° — S'assurer d'abord qu'il y a de l'essence dans le réservoir.
- 2° — Que le robinet d'essence n'est pas fermé et que l'essence arrive au carburateur.
- 3° — Que les manettes de gaz et d'air sont dans une position correcte et fonctionnent bien.
- 4° — Si le piston ne descend pas librement à cause d'huile congelée, donner alors plusieurs coups de kick pour dégommer.
- 5° — Si la bougie est encrassée la nettoyer ou la changer.
- 6° — S'il n'y a pas d'étincelles à la borne du fil d'allumage, vérifier l'écartement des vis platinées, leur décollage et le charbon collecteur.
- 7° — Voir si le carter du moteur n'est pas rempli d'huile. Pour vidanger, enlever le bouchon de vidange placé sous le carter, tourner le volant du moteur à la main pour expulser toute l'huile du carter.

ARRÊT EN MARCHÉ

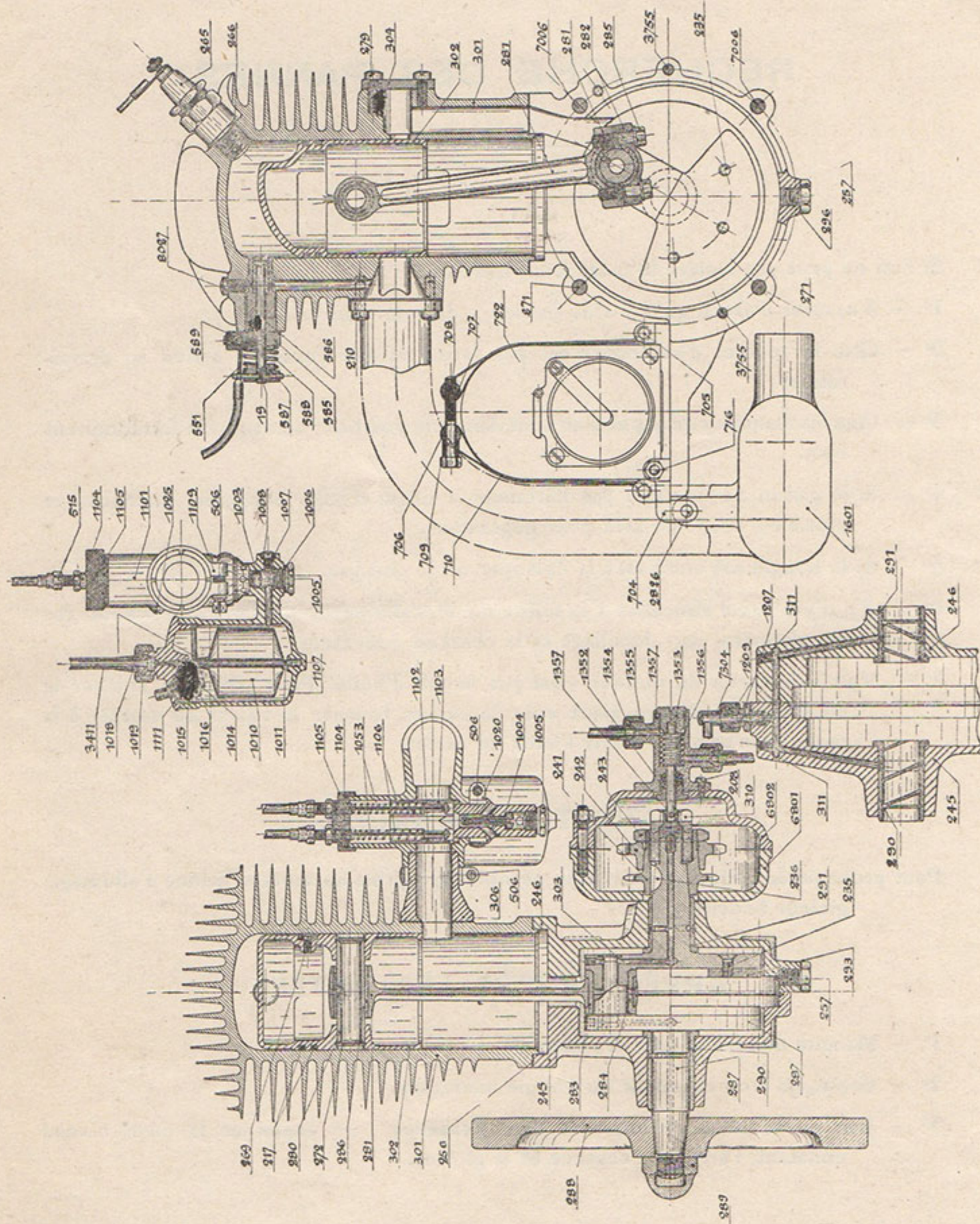
Peut provenir de : Bougie encrassée ou non appropriée au moteur, panne d'allumage, gicleur bouché.

ARRÊTS APRÈS LES RATÉES

- 1° — Manque d'essence dans le réservoir.
- 2° — Graissage trop abondant ou bougie encrassée.
- 3° — Eau ou toute autre impureté dans l'essence — examiner la cuve niveau constant, l'arrivée d'essence et le gicleur.

Catalogue de Pièces Détachées

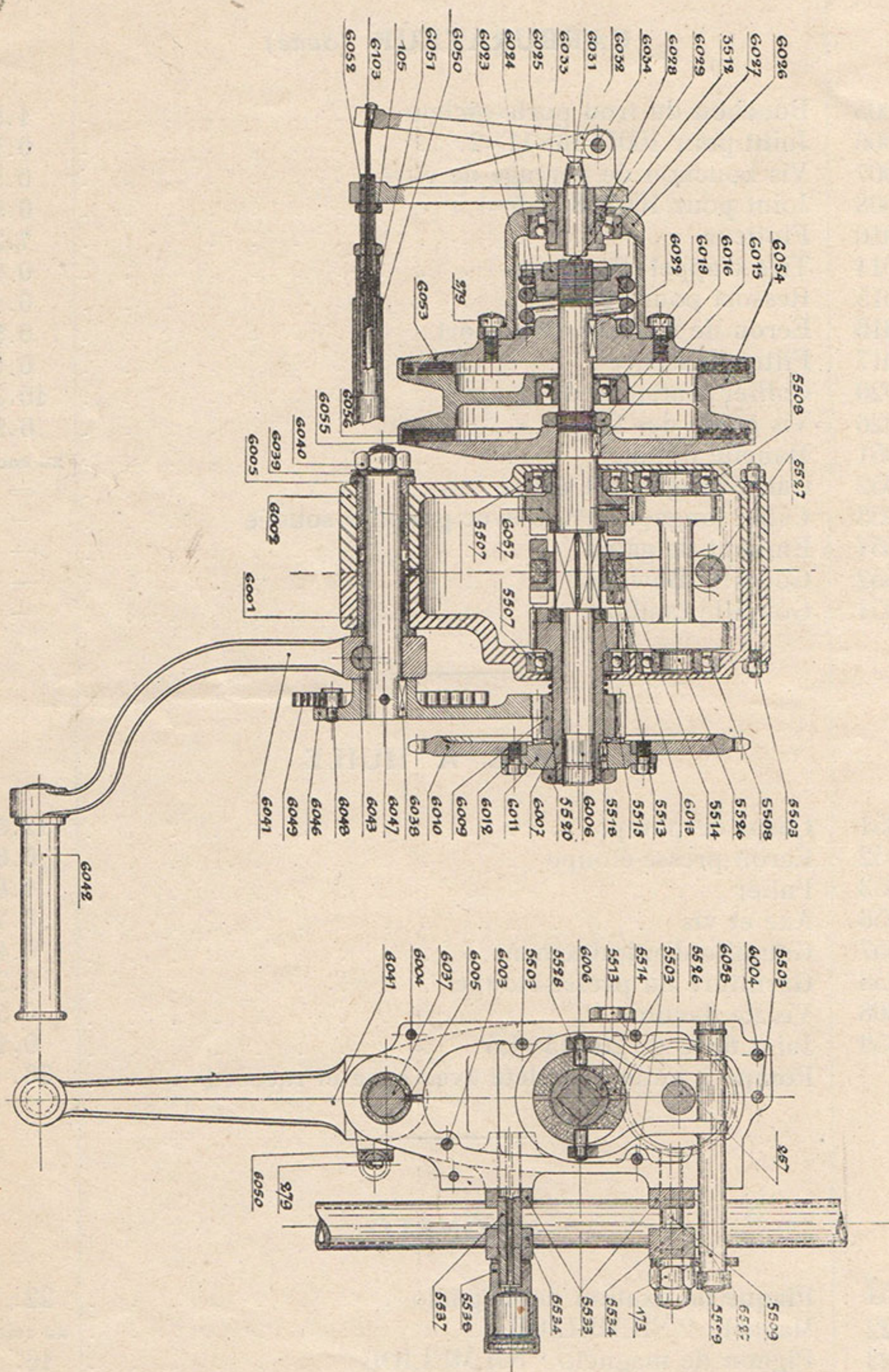
Motos matriculées à partir du n° 3000



Nos	DÉSIGNATION	PRIX
MOTEUR		
301	Cylindre	160. »
306	Pipe d'admission	10. »
309	Joint de la pipe d'admission	0.40
279	Vis de fixation de 6 pas 100 (transfert et pipe)	0.25
80	Rondelle Grower de 6 ^m	0.05
256	Joint de cylindre en papier	0.55
307	Joint de la bride d'échappement	2.20
210	Vis de fixation de la bride d'échappement	0.80
302	Piston nu	55. »
217	Segment	3.40
280	Axe de piston	10. »
272	Frein d'arrêt d'axe de piston	0.25
281	Corps de bielle avec chapeau	47. »
286	Bague de pied de bielle	7.80
283-84	Coussinet de tête de bielle	15. »
285	Vis d'assemblage des coussinets	1. »
287	Vilbrequin	185. »
293	Contrepoids du vilbrequin	3. »
235	Vis de fixation des contrepoids	0.30
236	Clavette Woodruff	0.75
288	Volant	85. »
289	Ecrou de serrage du volant	3.10
241	Pignon de commande de magnéto	30. »
242	Pignon de commande de la boîte, 14 dents	24. »
243	Ecrou de blocage du pignon de la boîte	2.25
310	Ecrou de blocage du pignon de commande de magnéto	5. »
245	Demi-carter côté volant	52. »
246	Demi-carter côté pignon	54. »
247	Goujon de fixation de cylindre	0.70
107	Ecrou de 8 ^m pas 125	0.70
290	Bague de carter côté volant	15. »
291	Bague de carter côté pignon	12. »
7006	Goujon d'assemblage, longueur 92 ^m	2.70
3755	Boulon de 6×35	0.65
58	Rondelle de 8×16	0.20
257	Bouchon du trou de vidange	1. »

Nos	DÉSIGNATION	PRIX
MOTEUR (Suite)		
269	Vis d'arrêt des segments	0.25
271	Goujon d'assemblage des carters, longueur 105 ^m	2.20
296	Joint du bouchon de vidange	0.15
8	Goupille fendue de 1,5×25	0.05
303	Pastille bouchon du perçage vilebrequin	0.35
304	Plaque de fermeture de transfert	2.15
308	Joint de plaque de fermeture de transfert	0.65
311	Vis bouchon, canalisation de graissage dans carter	0.30
8027	Vis bouchon du canal de décompresseur	0.40
DÉCOMPRESSEUR		
585	Corps de décompresseur	3.40
586	Clapet	1.25
587	Rondelle appui du ressort	1.40
588	Ressort	0.75
589	Goujon d'arrêt de câble avec écrou et rondelle	0.75
19	Goupille fendue 2,5×30	0.05
550	Manette	au cours
551	Câble longueur 0 m. 96	—
552	Goupille Bowden	—
553	Gaine 0 m. 765	—
554	Embout	—
	Décompresseur complet, sans manette ni câble	—
CARBURATEUR		
1101	Corps de carburateur	24.50
1102	Boisseau de gaz	13. »
1103	Boisseau d'air	4.40
1104	Bouchon du corps du carburateur	4. »
1105	Écrou du bouchon	3.80
1106	Ressort de rappel des boisseaux	0.40
1107	Cuve	23.50
1011	Pointeau avec douille 1012	3.50
1109	Collier de serrage sur pipe	10.50
1111	Couvercle de cuve	15.50
506	Boulon de collier	1.15
515	Boulon Bowden de réglage des câbles	2.20
1003	Gicleur	2.50
1004	Joint de gicleur	0.05

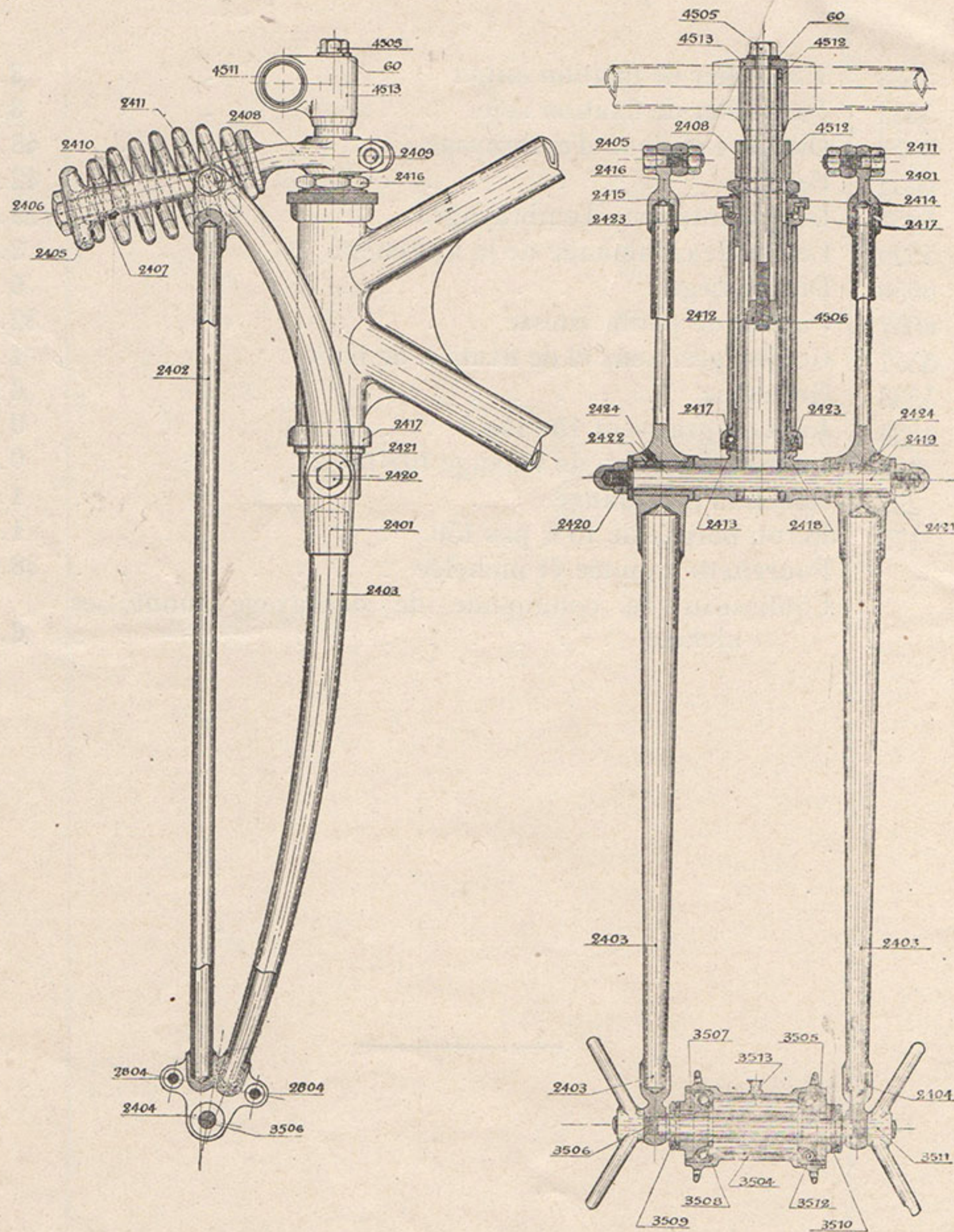
Nos	DÉSIGNATION	PRIX
CARBURATEUR (Suite)		
1005	Bouchon du trou porte-gicleur	1.55
1006	Joint pour 1005, 16×11×2	0.15
1007	Vis bouchon de perçage de cuve	0.50
1008	Joint pour 1007, 8×4,5×1,5	0.05
1010	Flotteur	7.25
1014	Tige d'appel d'essence	0.95
1015	Ressort pour 1014	0.15
1016	Écrou de fixation du ressort	0.50
1017	Filtre d'essence	0.05
1020	Collier d'attache de la cuve	10.30
1026	Vis guide des tiroirs	0.95
1051	Manette double	au cours
1052	Gaine longueur 1 mètre	—
1053	Câble longueur 1 ^m ,20 avec goupille soudée	—
554	Embout de gaine	—
552	Goupille Bowden	—
1054	Goupille tambour	—
POMPE A HUILE		
1351	Corps de pompe	12.50
1352	Écrou presse-étoupe	0.80
1353	Palier	1.80
1356	Axe et vis	6.75
1357	Goupille d'entraînement	0.40
1358	Garniture du presse-étoupe	0.25
308	Vis de fixation	0.50
1359	Joint fibre de 20×15×1,5	0.15
	Pompe à huile complète avec buse et raccords	30. »
MAGNÉTO		
704	Plaque de fixation de magnéto	22. »
722	Magnéto "NILMELIOR"	au cours
723	Pignon de magnéto "NILMELIOR"	16. »
705	Axe d'articulation des colliers	0.20
706	Axe lisse de serrage des colliers	0.50
707	Axe filetée de serrage des colliers	0.55



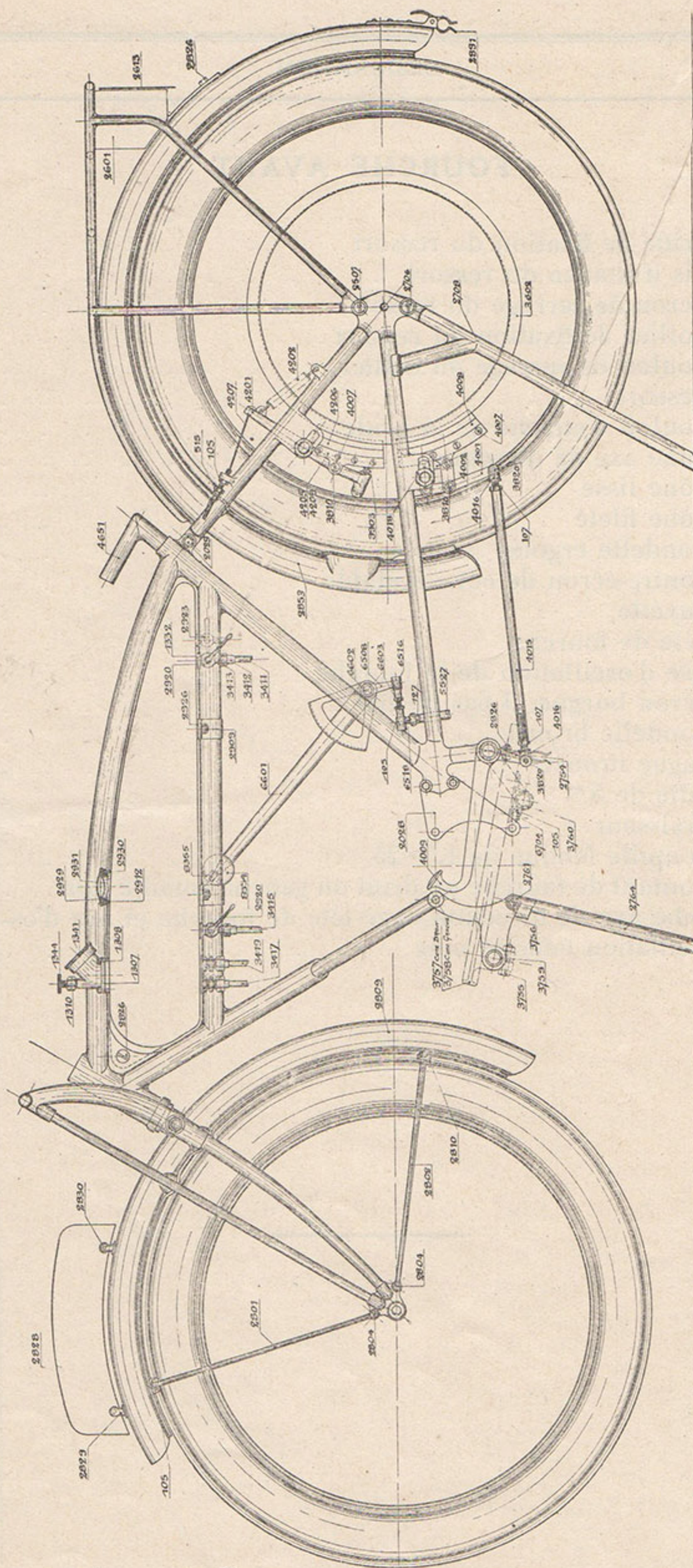
N ^{os}	DÉSIGNATION	PRIX
MAGNÉTO (Suite)		
708	Vis de serrage des colliers	0.50
709	Entretoise de la vis	0.85
710	Demi-collier de fixation	1.55
711	Rivet	0.05
602	Goujon fixation de plaque avec écrou et rondelle	0.60
712	Chaine de commande de magnéto	au cours
716	Vis de butée latérale avec contre-écrou	0.40
SILENCIEUX		
305	Bride d'échappement	2.40
2826	Boulon attache du silencieux	0.95
	Silencieux monté	50. »
	Tube d'évacuation des gaz monté	15. »
BOITE DE VITESSE		
6001	Demi-carter côté pignon	35.50
6002	Demi-carter côté poulie	49. »
5503	Goujon d'assemblage	0.60
6003	Goujon d'assemblage	0.55
104	Écrou de 5 ^m pas 100	0.25
6058	Grain de butée de la fourchette	0.40
6004	Goupille de centrage de la boîte	0.20
5507	Roulement à billes de 22×45×19	au cours
5508	Roulement à billes de 15×37×9	—
6005	Bague de l'axe de manivelle	9. »
5509	Goujon de fixation de boîte	—
111	Écrou de 10 ^m pas 150	1.75
62	Rondelle de 10×20	—
6006	Arbre primaire	54.05
5526	Arbre intermédiaire	59.80
5513	Griffe d'entraînement	26.70
5514	Demi-collier d'entraînement de la griffe	6.65
5515	Rondelle de 14 ^m d'alésage	0.90
6007	Pignon à queue de prise directe	51.50
6008	Ressort d'encliquetage	0.55
6009	Pignon de mise en marche	18.50

Nos	DÉSIGNATION	PRIX
BOITE DE VITESSE (Suite)		
6010	Roue dentée de 35 dents	50. »
6011	Moyeu de roue dentée	35.50
6012	Vis de fixation de la roue dentée	0.30
5518	Clavette du pignon de chaîne	1.40
5520	Écrou de serrage du moyeu	0.75
6013	Rondelle de 18 ^m alésage	1. »
6015	Clavette du disque intérieur d'embrayage	1.40
6016	Écrou de blocage du disque	0.75
6019	Roulement à billes de 15×35×11	au cours
6022	Clavette du disque extérieur d'embrayage	1.50
6023	Ressort d'embrayage	4.50
6024	Écrou appui du ressort	4.50
6025	Contre-écrou du ressort d'embrayage	1.50
3512	Bille de 6,35	0.15
6026	Calotte de débrayage	35. »
6027	Roulement de 17×40×12	au cours
6028	Axe du roulement butée	2.50
6029	Écrou de blocage du roulement	1.50
279	Vis de fixation de calotte et coulisseau	0.80
6031	Poussoir de débrayage	2.80
6032	Levier de commande de débrayage	12.50
6033	Chape de commande de débrayage	22.50
6034	Axe du levier de chape	0.80
58	Rondelle de 8/16	0.20
8	Goupille de 1,5×25	0.05
6037	Axe de mise en marche	16. »
6038	Clavette de l'axe de mise en marche	1.50
6039	Rondelle pour l'axe de mise en marche	0.30
6040	Écrou pour l'axe de mise en marche	0.60
6041	Manivelle de mise en marche	20. »
6042	Pédale de démarrage	
6043	Clavette de manivelle	2.50
107	Écrou de 8 ^m pas 125	
6046	Secteur de démarrage	45. »
6048	Ergot de fixation du ressort de manivelle	0.30
6049	Ressort de rappel de manivelle	5. »
6050	Guide de la commande de débrayage	7.50
6051	Coulisseau de la commande de débrayage	
6052	Boulon de réglage du Bowden	3.50
105	Écrou de 6 ^m pas de 100	

Nos	DÉSIGNATION	PRIX
BOITE DE VITESSE (Suite)		
5533	1/2 Collier de fixation laiton	3.50
5534	1/2 Collier de fixation acier	3. »
6053	Disque extérieur d'embrayage	48.50
6054	Poulie	42. »
6055	Disque intérieur d'embrayage	29.50
5529	Levier de commande de la fourchette	3.50
6056	Disque liège	5. »
6057	Pignon de petite vitesse	32.80
5537	Goujon graisseur et de fixation de boîte	1.75
5538	Graisseur	6.50
5539	Joint du graisseur 10×15×2	0.25
296	Joint du bouchon de vidange 10×18×2	0.25
257	Bouchon de vidange	1. »
173	Écrou borgne de 10 ^m pas 150.	1.50
	Fourchette montée et nickelée	38.50
	Coulisseau de commande de débrayage monté et nickelé	6. »

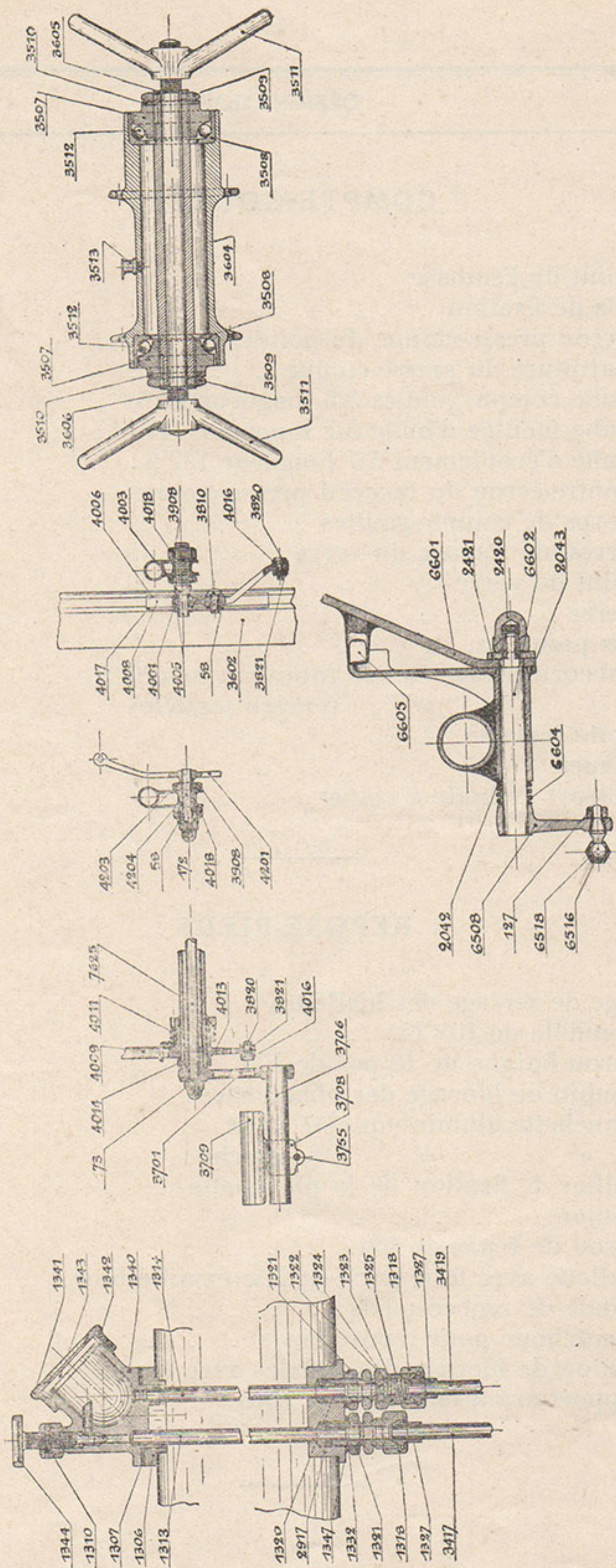


Nos	DÉSIGNATION	Nos
FOURCHE AVANT		
2405	Bride de fixation du ressort	23.20
2406	Vis d'attache du ressort	3. »
2407	Ecrou de serrage du ressort	1. »
2408	Collier de fixation du ressort	35. »
2409	Boulon de serrage du collier	1.50
2410	Ressort	30. »
2411	Boulon d'attache de la bride	1.20
2412	Tube axe de direction	12. »
2413	Cône lisse	4.60
2414	Cône fileté	8. »
2415	Rondelle ergotée	2. »
2416	Contre-écrou de cône réglable	2.75
2417	Cuvette	11.20
2418	Tête de fourche	11. »
2419	Axe d'oscillation de la fourche	5.50
2420	Ecrou borgne, 9 pas de 100	1.60
2421	Rondelle bronze	2. »
2425	Bague bronze	10.20
2423	Bille de 5 ^m	0.10
2124	Graisseur	0.90
8	Goupille fendue de 1,5×25	0.05
	Montant de fourche nu droit ou gauche émaillé noir	62. »
	Tube axe de direction avec tête de fourche et axe d'oscillation émaillé noir	54.40



Nos	DÉSIGNATION	PRIX
CADRE		
2028	Plaque de fixation moteur	2.75
2029	Boulon de serrage de tige de selle	2.85
2034	Décalcomanie	0.65
2035	Goujon de fixation du carter de chaîne	0.45
2040	Rondelle de centrage des repose-pieds	0.80
106	Ecrou de 7 pas de 100.	0.20
56	Rondelle de 7×14	0.10
	Cadre nu émaillé noir	440. »
COMMANDE DE CHANGEMENT DE VITESSE		
6601	Levier de commande	27.50
6602	Axe	1.50
8354	Boule	4.50
8355	Ecrou de boule	1.40
6603	Tige de réglage	0.50
6604	Ressort	1. »
6605	Verrou	1.75
6508	Levier de renvoi	2. »
2420	Ecrou borgne de 9 ^m pas de 100	1.60
2421	Rondelle pour écrou borgne de 9 ^m pas 100	2. »
6518	Rotule	0.50
6516	Chape à rotule	3.20
6517	Vis de réglage des rotules	0.50
105	Contre-écrou de 6 ^m pas de 100	0.20
8	Goupille fendue de 1×20	0.05
127	Contre-écrou de 5 pas de 75	0.15
	Renvoi monté et nickelé	12. »
RÉSERVOIR		
2906-07	Prisonnier de fixation du réservoir avec écrou	2.50
2909	Vis de fixation du réservoir	0.85
2826	Boulon de fixation AV.	1. »
2911	Embase du bouchon d'essence	3. »
2912	Joint des bouchons essence et huile	0.50
2913	Bouchon d'essence	8. »
2914	Embase du bouchon d'huile	3.50
2915	Bouchon d'huile	8. »
2917	Embase des raccords de tuyauterie	5.25
1332	Joint du robinet 12×18×2	0.25
2920	Robinet d'essence et d'huile	11. »
2921	Embase du robinet de vidange	0.25
2922	Joint du robinet de vidange 7×13,5×2	0.20
2923	Robinet de vidange	4. »
2926	Rondelle d'embase cuir	0.10
2927	Décalcomanie (grande)	1.50
1306	Embase du corps de compte-gouttes	7.50
2904	Rivet cuivre 2×5	0.05
	Réservoir nu émaillé avec embases	280. »

Nos	DÉSIGNATION	PRIX
TUBULURE D'ESSENCE		
3410	Tubulure d'essence montée	28. »
3412	Buse de raccord sur robinet d'essence	1. »
3413	Ecrou pour raccord de robinet d'essence	1. »
1018	Buse de raccord sur carburateur	1. »
1019	Ecrou de raccord sur carburateur	1. »
TUBULURE DE DESCENTE D'HUILE A LA POMPE		
3414	Tubulure de descente montée	28. »
3412	Buse raccord sur robinet d'huile	1. »
3413	Ecrou pour raccord sur robinet d'huile	1. »
1354	Buse raccord sur pompe	1. »
1355	Ecrou pour raccord sur pompe	1. »
TUBULURE DE MONTÉE D'HUILE AU VISEUR		
3416	Tubulure montée	28. »
1354	Buse raccord sur pompe	1. »
1355	Ecrou pour raccord sur pompe	1. »
1357	Buse de raccord presse-étoupe	1. »
1358	Ecrou pour raccord presse-étoupe	1. »
TUBULURE DE GRAISSAGE DU MOTEUR		
3418	Tubulure montée	22.50
1327	Buse de raccord presse-étoupe	1. »
1318	Ecrou pour raccord de presse-étoupe	1. »
7304	Buse borgne de raccord sur moteur	1. »
1310	Ecrou pour raccord sur moteur	1. »
1207	Raccord sur moteur	1.50
2922	Joint pour moteur 7×13,5×2	0.20



Nos	DÉSIGNATION	PRIX
COMPTE-GOUTTES		
1307	Joint de l'embase	0.25
1308	Vis de fixation	0.45
1310	Ecrou presse-étoupe du pointeau	0.95
1311	Garniture du presse-étoupe	0.10
1345	Tube compte-gouttes 3/5 longueur 22 ^m	0.15
1313	Tube montée d'huile 5/7 longueur 147 ^m	1.45
1314	Tube d'écoulement 5/7 longueur 137 ^m	1.35
1321	Contre-écrou du raccord presse-étoupe	0.85
1340	Corps de compte-gouttes	24.15
1341	Ecrou de serrage du verre	6.70
1342	Joint du verre	0.15
1343	Verre	0.50
1344	Vis pointeau	5.50
1347	Raccord presse-étoupe (nouveau modèle)	3. »
1320	» » (ancien modèle)	2.50
1322	Boîte à clapet	1.75
1324	Clapet	0.10
1325	Ressort de boîte à clapet	0.20
REPOSE-PIEDS		
3702	Tige de serrage des biellettes	2.50
62	Rondelle de 10×20	0.50
173	Ecrou borgne de 10 pas de 150	1.50
3755	Boulon de blocage des planchettes	0.75
3757	Planchette aluminium côté droit	40. »
3758	» » gauche	40. »
3760	Collier de fixation de la planchette	2. »
6704	Goujon	0.50
105	Ecrou de 6 pas de 100	0.20
	Biellette avec tube porte-pédale émaillé noir	20. »
3708	Pédale de repose-pieds	8. »
3709	Caoutchouc pour repose-pieds	4.20
3710	Boulon de blocage des pédales avec écrous	0.75
	Support avant émaillé noir (nu)	25. »

Nos	DÉSIGNATION	PRIX
FREIN AU PIED		
4009	Pédale	35. »
4001	Levier de commande	15.60
4002	Biellette	5. »
4003	Support des leviers	18.50
4005	Plaque d'assemblage des axes des leviers	1.50
3908	Ecrou de 18 pas de 100, largeur 6	1. »
3810	Axe du patin 8 ^m	0.75
58	Rondelle de 8 ^m	0.20
8	Goupille fendue de 1,5×25	0.05
4006	Plaque d'attache du patin trous fraisés	1.60
4007	Vis d'assemblage des plaques	0.25
4008	Patin	au cours
4011	Ressort de rappel	2.50
4013	Bague de butée réglable	1.85
4014	Vis pointeau	0.30
4015	Tube de commande	10. »
4016	Chape	3. »
3820	Axe de 6 ^m	0.65
3821	Rondelle de 6 ^m	0.30
107	Ecrou de 8 ^m pas 125	0.70
4018	Ecrou de 18 pas de 100 largeur 12 ^m	1.50
4017	Plaque d'attache du patin trous taraudés	1.60
	Patin de frein complet émaillé noir	au cours
FREIN A MAIN		
4201	Levier de commande de frein à main	20. »
3903	Ressort de poussée du patin	1. »
4202	Ressort de rappel du levier	1.50
4203	Axe tubulaire	3.50
3908	Ecrou de l'axe 18 pas de 100 largeur 6	1. »
4204	Axe du levier	0.50
58	Rondelle de 8/16	0.40
172	Ecrou borgne 8 ^m pas 125	1.20
4205	Plaque d'attache du patin trous fraisés	1.30
4007	Vis d'assemblage des plaques	0.25
4206	Patin	au cours
3810	Axe de 8 ^m	0.75
4209	Plaque d'attache du patin trous taraudés	2.20
3904	Vis à bois de centrage de 3903	0.10

Nos	DÉSIGNATION	PRIX
FREIN A MAIN (Suite)		
515	Boulon Bowden.	1.30
8	Goupille fendue de 1,5×25	0.05
4018	Écrou 18 pas 100 largeur 12 ^m	1.50
4216	Manette	au cours
4207	Câble longueur 1 ^m ,63 avec goupille soudée	—
4208	Gaine longueur 1 ^m ,43	—
554	Embouts	—
552	Goupille Bowden	—
	Patin de frein complet émaillé noir.	—
CARTER DE CHAINES		
6801	Demi-carter intérieur	98.50
6802	Demi-carter extérieur	65. »
6803	Vis de fixation du ressort de manivelle	0.25
6804	Boulon butée du secteur	1.50
6805	Contre-écrou.	0.70
6806	Tampon caoutchouc	0.50
6703	Goujon d'assemblage 6×35	0.45
6704	» » 6×25	0.45
6707	Boulon de fixation du tube de sortie des gaz.	1.20
171	Écrou borgne de 6/100.	1.05
54	Rondelle de 16×12.	0.20
6709	Plaquette.	0.60
6713	Vis fixation plaquette tête cylindrique	0.40
6714	Vis tête fraisée fixation de plaquette	0.30
ROUE AVANT		
3516	Jante 650×65 (40 trous) non émaillée	23. »
	» » » émaillée	26. »
3517	Enveloppe 650×65	au cours
3518	Chambre 650×65	—
3519	Rayon de 17 avec écrou longueur 240	0.50
3504	Corps de moyeu AV	35. »
3505	Axe de moyeu AV	8. »
3506	Broche AV	2. »

Nos	DÉSIGNATION	PRIX
ROUE AVANT (Suite)		
3507	Cône	6.50
3508	Cuvette	7.50
3509	Contre-écrou	1.25
3510	Rondelle à méplat	1. »
3311	Écrou à oreilles	5.50
3512	Bille de 6,35.	0.15
3513	Graisser.	2. »
	Roue AV nue émaillée noir (moyeu nu)	102. »
	Roue AV complète sans pneu	168.60
ROUE ARRIÈRE		
3521	Jante 650×65 (60 trous) non émaillée	23.50
	» » » émaillée	26.50
3517	Enveloppe 650×65	au cours
3518	Chambre 650×65	—
3519	Rayon de 17 avec écrou longueur 240 ^m	0.50
3520	Rayon de poulie-jante avec écrou longueur 96 ^m	0.45
3602	Poulie-jante	35. »
3604	Corps de moyeu AR	40. »
3605	Axe de moyeu AR	9. »
3606	Broche AR	2.50
3507	Cône	6.50
3508	Cuvette	7.50
3509	Contre-écrou.	1.25
3510	Rondelle à méplat	1. »
3511	Écrou à oreilles.	5.50
3512	Bille de 6,35	0.15
3513	Graisser.	2. »
	Roue AR nue émaillée noir avec poulie-jante (moyeu nu)	145. »
	Roue AR complète sans pneu	210.50
GUIDON (Sport)		
4501	Guidon monté nu émaillé noir sans poignées	60. »
4505	Tige de l'expandeur	—
4506	Cône de l'expandeur	4.80
60	Rondelle de 9×18	—
4508	Poignée de guidon	au cours

Nos	DÉSIGNATION	PRIX
COMMANDE DE DÉBRAYAGE		
4216	Levier à main	au cours
6102	Gaine longueur 1 ^m ,58	—
6103	Câble longueur 1 ^m ,78	—
554	Embout	—
552	Goupille Bowden	—
GARDE-BOUE AVANT		
2801	Tringle de garde-boue supérieure	2.25
2802	Tringle de garde-boue inférieure	2.25
105	Ecrou de tringle 6 ^m , pas 100	0.15
2804	Boulon de fixation de tringle	1.10
2805	Boulon garde-boue sur fourche	1. »
2809	Garde-boue avant émaillé	53. »
80	Rondelle Grower de 6 ^m	0.05
2810	Patte d'attache des tringles	2.40
2811	Rivet de 4 ^m pour 2810	0.05
GARDE-BOUE ARRIÈRE		
2826	Boulon de fixation	1. »
2034	Décalcomanie	0.65
68	Rondelle de 6	0.05
69	Rondelle de 8	0.05
2891	Pince-béquille	6.70
2811	Rivet de 4 pour 2891	0.05
2892	Contreplaque d'attache pour 2891	0.35
	Garde-boue arrière, monté avec pince-béquille, émaillé noir	75. »
BÉQUILLE ARRIÈRE		
2706	Boulon axe de béquille	3. »
	Béquille complète nue émaillée noir	50. »
BÉQUILLE AVANT		
2754	Ressort d'accrochage	3.50
2826	Boulon de fixation du ressort	1. »
54	Rondelle de 6×12	0.20
2761	Ecrou de fixation de béquille	1.10
58	Rondelle de 8×16	0.20
	Béquille complète nue émaillée noir	24. »

Nos	DÉSIGNATION	PRIX
NUMÉRO DE POLICE		
2828	Plaque de police émaillée nue	7.50
2829	Chape de fixation	1.20
2830	Vis de fixation	0.40
127	Contre-écrou de 5 pas de 75.	0.15
PORTE-BAGAGES		
2507	Boulon d'attache	1.80
	Porte-bagages monté avec boîte à outils émaillé noir.	118. »
BOITE A OUTILS		
	Boîte à outils montée	20. »
2610	Tourniquet	0.75
2611	Éillet.	—
ACCESSOIRES DIVERS		
4601	Selle BROWN	au cours
	Selle GAUTHIER	—
4651	Tige de selle	—
4652	Tube de 20×23,8	12. »
4653	Tube de 17×22	—
4701	Sacoches latérale	20. »
4702	Trousse à outils garnie	25. »
2826	Boulon de fixation des sacoches.	1. »
54	Rondelle 6/12	0.20
4703	Plaquette de renforcement	0.55
4752	Pompe à pneus	au cours
4801	Courroie de 19 ^m longueur 1 ^m ,75	—
4802	Attache-courroie	—
4851	Attache-câbles	—
4901	Chaîne de commande de boîte complète	—
4902	Attache rapide pour chaîne	—

Catalogue de Pièces Détachées

Motos Matriculées du n° 1 à 2999

Nos	DÉSIGNATION	PRIX
MOTEUR		
200	Cylindre nu	112.50
201	Culasse de cylindre nue	26.60
202	Joint de culasse	3.05
203	Boulon de fixation de la culasse	1.30
204	Rondelle du boulon	0.30
208	Vis de fixation de la pipe	0.40
209	Roudelle "Grower" pour 208	0.10
212	Joint de la bride d'échappement	0.80
219	Bague de piston côté droit	4.80
220	" " " gauche	4. " "
225	Bielle nue avec goujons et écrous	40. " "
230	Coussinet de tête de bielle	22.40
257	Bouchon du trou de vidange	1.40
264	Joint du robinet ou du bouchon	0.30
DÉCOMPRESSEUR		
503	Corps du décompresseur	9.45
504	Guide du clapet	28. " "
505	Collier du guide de clapet	8.40
506	Boulon de serrage du collier	1.25
507	Clapet	9.60
508	Ressort du rappel de clapet	0.40
509	Goupille d'arrêt du ressort	0.10
510	Culbuteur	6. " "
511	Axe du culbuteur	0.65
512	Ecrou de l'axe du culbuteur	0.25
513	Ressort de rappel du culbuteur	0.40
514	Tube de décompresseur	2.25
266	Joint de décompresseur	0.25

Nos	DÉSIGNATION	PRIX
CARBURATEUR		
1021	Corps du carburateur	23.40
1022	Tiroir de commande des gaz	5.95
1023	Ressort de rappel des gaz	2.40
1024	Tiroir de commande d'air	11. " "
1025	Ressort de rappel pour commande d'air	2.55
1027	Bouchon des commandes de gaz à air nu	12.40
1028	Prise d'air	13.45
1030	Fouffure extensible	0.95
1032	Prise d'air complète	7.20
MAGNÉTO		
701	Magnéto "SALMSON"	au cours
GRAISSAGE S. 2		
1201	Pompe à huile complète	95. " "
1202	Vis de fixation pour pompe à huile	0.40
	Tubulure de graissage complète	35.20
1207	Raccord sur cylindre ou carter (complet)	2.40
1210	Rallonge du raccord de graissage	1.20
1211	Joint métal pour raccord sur cylindre	0.25
1212	Joint fibre pour raccord sur carter	0.10
GRAISSAGE S. 5		
1301	Corps de compte-gouttes	22.80
1302	Cloche verre de compte-gouttes	2.40
1303	Joint de cloche	0.90
1304	Ecrou de serrage de la cloche	5.60
1305	Joint de l'écrou de serrage	0.90
1308	Vis de fixation de compte-gouttes	0.50
1309	Pointeau	7.45
1310	Ecrou presse-étoupe du pointeau	2.40
1331	Ressort de la bille de clapet	0.55
	Tubulure de graissage	35.20
	Tubulure de pression	28.80
	Raccord de pression complet	5.60

Nos	DÉSIGNATION	PRIX
FREIN AU PIED (Modèle 1)		
3801	Pédale.	18.90
3802	Ressort de rappel de pédale	1.30
3805-6	Collier supportant le frein	20.80
3807	Ecrou du collier	0.20
3809	Boulon d'assemblage des colliers	0.55
3810	Axe du sabot.	0.55
3811-15	Sabot de frein garni complet.	17.60
3814	Levier de commande	7.50
3819	Chape de tige avec axe et rondelle	6. »
3823	Tige de commande.	4.40
<hr/>		
FREIN A MAIN (Modèle 1)		
3805-06	Collier de fixation	20.80
3809	Boulon d'assemblage	0.55
4101	Levier de frein	9.30
515	Boulon de réglage du Bowden	2.30
4103	Ressort de rappel du patin	1.10
4101	Patin de frein à main garni	10.40
4108	Ecrou à oreilles avec broche	5.75
<hr/>		
BOITE DE VITESSE (avec embrayage)		
5501	Demi-carter côté pignon	39.50
5502	» » poulie	39.50
5506	Grain de butée	2.10
5523	Poulie.	54.25
5524	Clavette de la poulie	0.95
5525	Ecrou de blocage de la poulie	0.90
5530	Axe du levier de commande avec rondelle et écrou.	1.45
5536	Rondelle pour écrou de blocage de la poulie.	0.50

Nos	DÉSIGNATION	PRIX
BOITE DE VITESSE (Type "Luxe")		
6014	Plateau d'embrayage intérieur	24. »
6018	Poulie.	63.05
6020	Disque d'embrayage férodo extérieur	24.50
6021	Plateau d'embrayage extérieur	59.20
<hr/>		
COMMANDE CHANGEMENT DE VITESSE		
6501	Levier.	24. »
6502	Axe du levier avec rondelle	12. »
6504	Levier claveté du renvoi	6.10
6505	Clavette	
6506	Ecrou	1.45
6507	Rondelle	
6508	Levier de renvoi	4.80
6509	Arbre de renvoi	7.35
3819	Chape avec axe et rondelle	6. »
6510	Chape de commande de la fourchette	4.70
6511	Ecrou de blocage des chapes	0.30
6512	Tige reliant le levier au renvoi	2.90
6513	Tige reliant le renvoi à la fourchette	2.90
<hr/>		
CARTER DE CHAINE		
6701	Demi-carter intérieur avec goujons.	73.60
6702	» extérieur »	65.60

CONDITIONS GÉNÉRALES DE VENTE

TOUTES LES DEMANDES DE PIÈCES DÉTACHÉES

DOIVENT ÊTRE ADRESSÉES :

Établissements **SOYER & Cie**

69, Route de la Révolte, 69

LEVALLOIS-PERRET

(Seine)

Téléphone } Wagram 68-83
 } Levallois 510

EN MENTIONNANT :

Le N° de la PIÈCE, le N° Matricule de la Moto

VOTRE NOM et VOTRE ADRESSE COMPLÈTE

TRÈS LISIBLEMENT

:: Commandes

Tout acheteur de motocyclette de notre marque est censé avoir pleine et entière connaissance de nos conditions générales de vente et les avoir acceptées.

Nos prix sont nets pour marchandises livrables à nos usines à Colombes (Seine).

Pour être valable et régulièrement enregistrée, toute commande doit être accompagnée du tiers de son montant. Ce versement nous reste acquis à titre de dédit en cas d'annulation de l'ordre. Le paiement des deux autres tiers doit être effectué en espèces avant la livraison ou la sortie de l'Usine.

Chaque commande fait l'objet d'une spécification et les modifications à y apporter pendant la période d'exécution, si nous ne sommes pas prévenus en temps utile, peuvent entraîner des frais et un délai supplémentaire.

Nous nous réservons la faculté de modifier dans le cours de la saison nos différents types sans être obligés d'établir ces modifications sur les motocyclettes précédemment livrées, ou encore de limiter et de supprimer la fabrication de plusieurs modèles.

Nos concessionnaires sont seuls responsables vis-à-vis de leurs acheteurs de tous engagements pris par eux en dehors des présentes conditions.

Toute dérogation, qui par suite de conventions particulières, serait apportée aux conditions de la présente notice, ne peut, en aucun cas, entraîner la nullité des présentes conditions.

Les prix indiqués dans nos Catalogues ne comprennent que les taxes prévues par la loi en vigueur. Celles qui pourraient résulter de lois nouvelles seront payées par le client en plus des prix du Catalogue.

:: Livraisons

Les commandes ne prenant date qu'à partir du versement de provision, les délais de livraison ne courent également qu'à dater du jour de ce versement.

Nous faisons tous nos efforts pour satisfaire aux demandes qui nous sont faites; toutefois nos dates de livraison ne sont, dans tous les cas, données qu'à simple titre d'indication et nous ne pouvons accepter aucune responsabilité pour retard dans la livraison. Le retard ou défaut de livraison ne peut en aucun cas constituer un motif de dommage et intérêts d'aucune sorte.

Les clients doivent prendre livraison dans la huitaine qui suivra l'avis que leur moto est prête.

Au cas où l'acheteur ne prendrait pas livraison dans ce délai, nous serions en droit d'exiger le paiement ou, à notre choix, de disposer de la moto, sous réserve d'en fournir une pareille dans le délai de 2 mois.

Les clients doivent recevoir ou faire recevoir leur motocyclette, à l'usine. Cette réception dégage entièrement notre responsabilité.

Si un essai n'est pas réclamé, l'acheteur est réputé considérer comme bon celui que nous avons fait nous-mêmes.

Les mécaniciens loués ou mis à la disposition par notre Maison, à quelque titre que ce soit, conduisent et travaillent aux risques et périls des clients.

Les expéditions se font aux frais, risques et périls des destinataires.

Les accessoires ou pièces détachées, motos ou mécanismes réparés, sont facturés et expédiés contre remboursement. Ils sont expédiés en grande vitesse sauf avis contraire. Les emballages sont à la charge de l'acheteur et ne sont jamais repris. Tous les envois doivent nous être faits à domicile. Les pièces en retour doivent être adressées franco à l'Usine, route de la Révolte.

:: Garanties

Nos motocyclettes sont garanties pendant six mois (date de la facture) contre tout vice de construction résultant d'un défaut de matière ou de fabrication.

Notre garantie est expressément limitée à la réparation dans nos ateliers ou au remplacement, s'il est reconnu indispensable des pièces ou organes mis hors d'usage en service normal dans le délai de 6 mois ci-dessus indiqué; les frais de transport aller et retour, restent toujours à la charge de l'acheteur.

Pour obtenir la réparation ou le remplacement de pièces ou mécanismes, il est indispensable de réclamer expressément la gratuité en nous envoyant franco à domicile, les anciennes pièces que nous conservons.

Nous déclinons toute garantie ou responsabilité pour défaut ou vices pouvant exister dans les articles fabriqués par nous et des accidents de personnes ou de choses qui en résulteraient.

Nous ne donnons aucune garantie pour les accessoires qui ne sont pas de notre fabrication.

:: Réparations

Les réparations sont toujours payables avant la livraison.

Pour toute demande de pièces, nous indiquer le type et le numéro de la motocyclette.

Toutes machines envoyées en réparation seront démontées; un devis de la réparation sera adressé au client et le travail ne sera effectué qu'après acceptation écrite de ce devis.

Dans le cas où le client n'accepterait pas le devis nous serions dans l'obligation de facturer le temps passé au démontage et au remontage.

En cas de contestation, le Tribunal de la Seine sera seul compétent de convention expresse, même en cas de pluralité de défenseurs, d'action en garantie ou en intervention; les divers modes d'expédition ou de paiement n'opèrent ni novation ni dérogation à cette clause attributive de juridiction.

