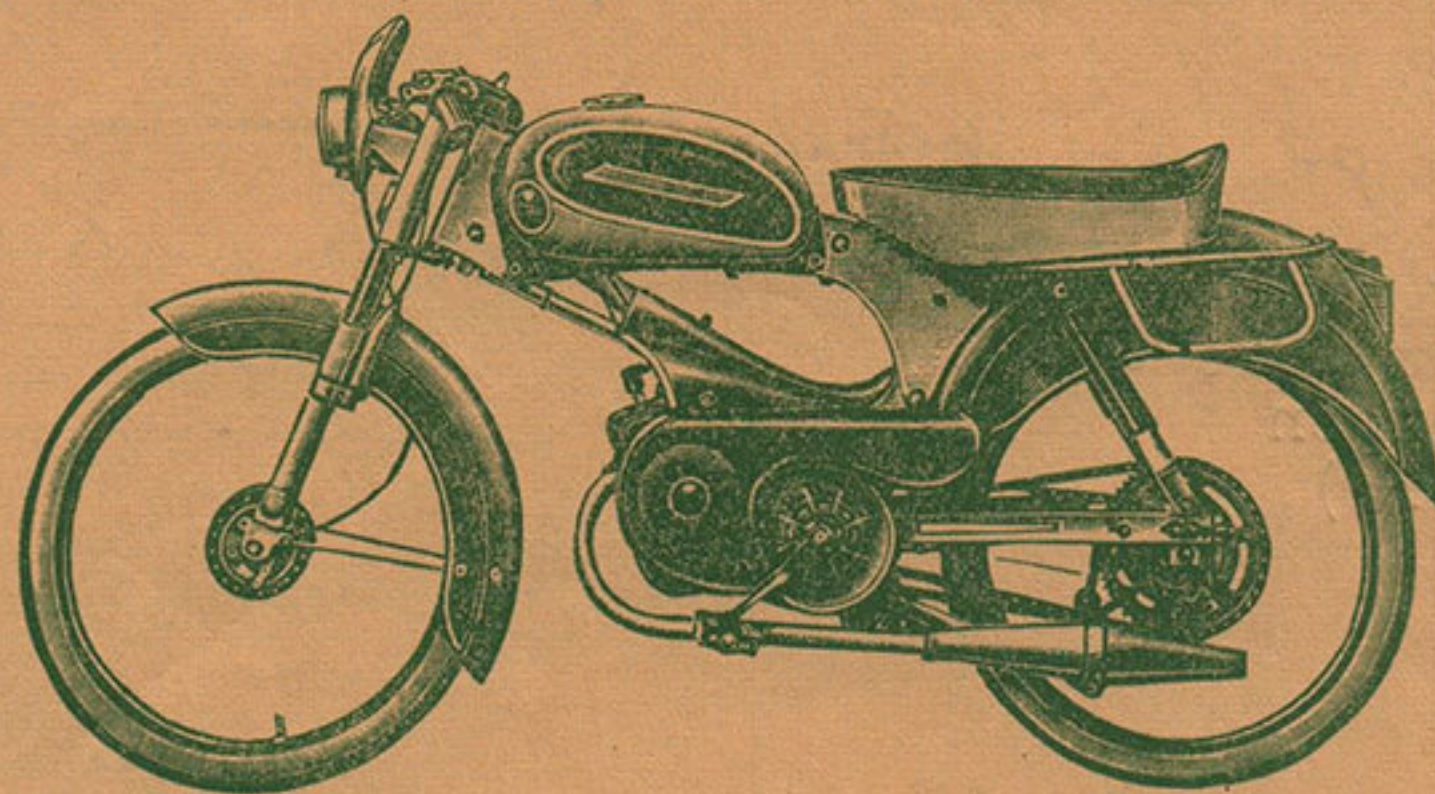


SANS SOUCIS... toutes les joies de la route... En toute sécurité  
avec les Cyclomoteurs de Classe...

# CAPTIVANTE

Quelques créations :

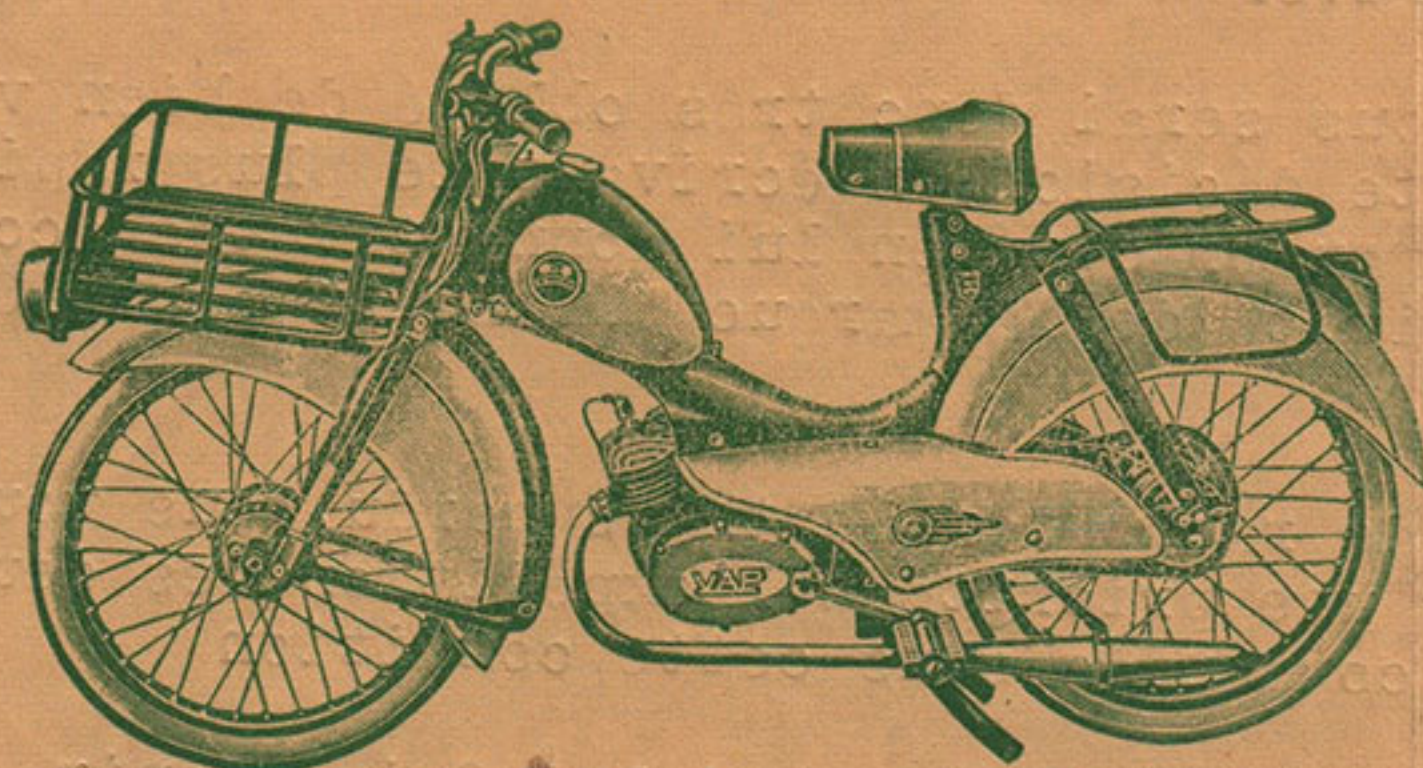
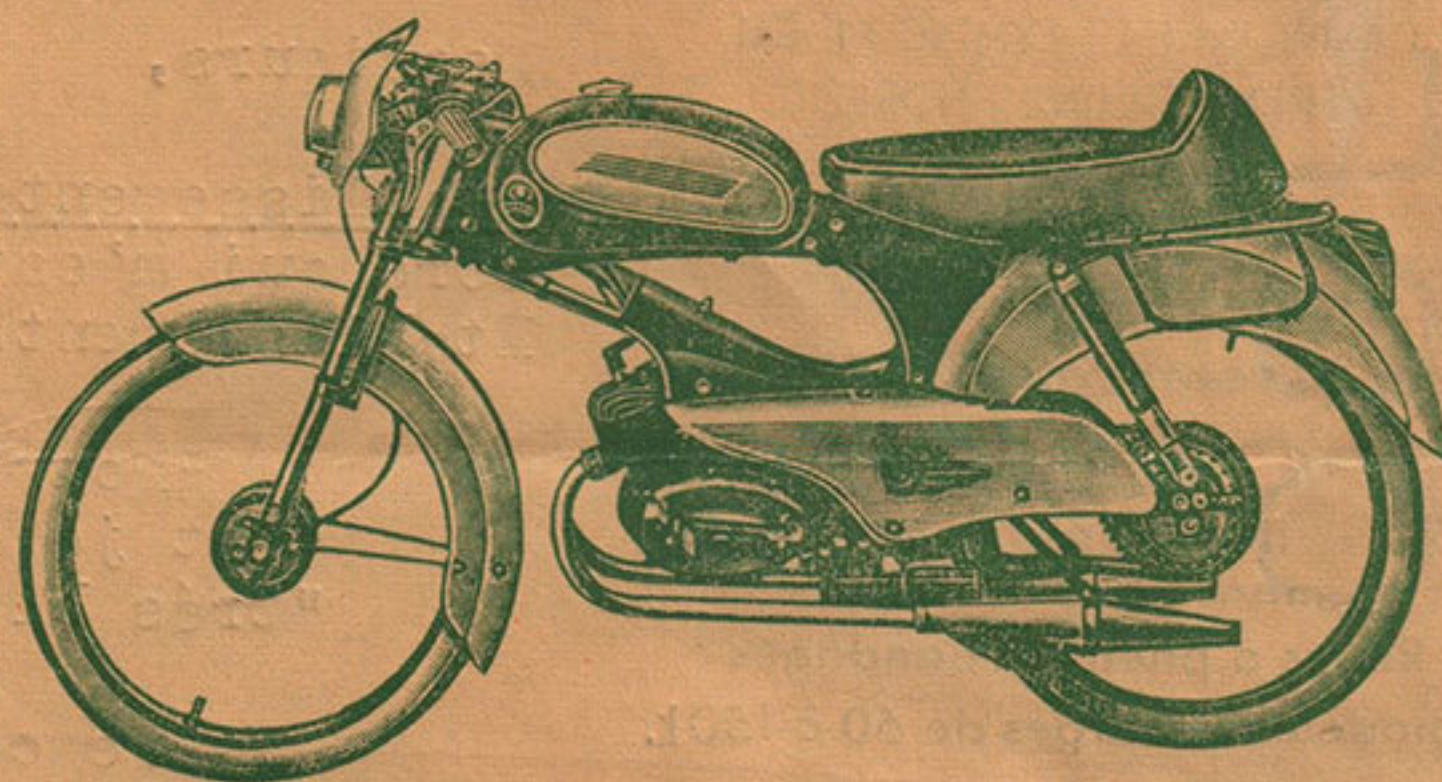
MILANO 59 (49 CM<sup>3</sup>)



**M. 43** - Moteur VAP 57 - Embrayage automatique

Fourche Télésopique « SOVEXIA » Renforcée  
Pot échappement long.  
Suspensions Arrières.

**M. 81** - Moteur PI 2 vitesses - Moyeux Roulements Annulaires  
Axe de 12 mm. Freins AR avec commande au guidon par poignée. Sur demande, sans supplément, avec commande par manivelles ou Frein AR au pied indépendant des manivelles.



## PORTEUR

**P. 81**

Moteur PI 2 Vitesses (49 cm<sup>3</sup>).

Double tuyaux.

Repose pieds escamotables.

**EMAIL 2 tons :** Noir Jaune - Noir Rouge - Noir Crème

La formule de transport la plus économique, la plus rapide, la plus sûre... et élégante, celle qui "pose" une Maison.

BERCEAUX

GRAND TOURISME

SCOTORETTE

**VÉLOMOTEURS 70 CM<sup>3</sup>**

**"ALTER"**

Les Agréments de la Puissance

L'Economie du 50 cm<sup>3</sup>

La première MARQUE FRANÇAISE par la qualité.  
La gamme la plus étendue des CYCLOMOTEURS et VÉLOMOTEURS.

L'une des plus fortes Productions nationales.  
Les réalisations les plus modernes.

Etablissements A. JEUNET - DOLE (Jura)

DOCUMENTATION COMPLÈTE  
ILLUSTRÉE SUR DEMANDE.

## René COSTE

AGENT GÉNÉRAL DE FABRIQUES  
EN PIÈCES DÉTACHÉES  
ACCESSOIRES POUR CYCLES  
& INDUSTRIES ANNEXES

Boulevard du Comminges  
**SAINT-GAUDENS**  
(HAUTE-GARONNE)  
FRANCE

## CIZERON

**Cadres** ordinaires, luxe  
et spéciaux pour coureurs  
cyclotouristes et enfants

**Bicyclettes** enfant et baby

Marques : **CIZ**

CAMPIONNE - OLYMPIC - IDÉAL  
ZEBRE - SPHINX - NOREZIC



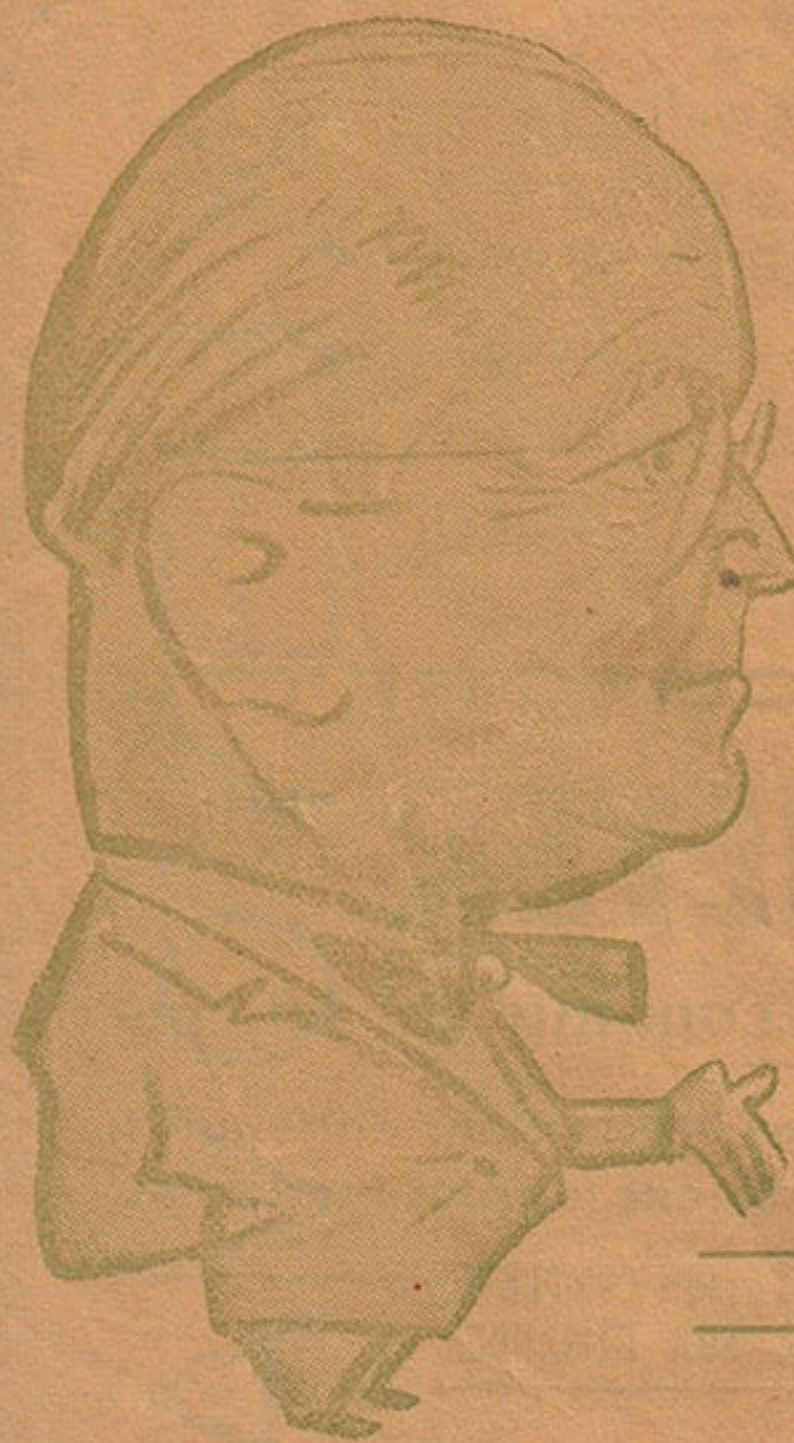
Plus de magasins encombrés  
avec la remorque **EMPILABLE**

**CATRIX**

(Brevetée S. G. D. G.)

- montage 5 minutes -

Roues à pneus et bandages  
6 modèles - Charges de 60 à 150 k.



*Informa* + 5% *enti* 9/5/59

ST-GAUDENS, LE 2 / 10 / 19 59.

*Dossier*

V/Réf:

N/Réf:

*N'ayant pas commandé depuis (pendant) un an  
rien  
mes yeux pour que mes fabricants ne soient intentionnels  
plus et avoir pris des engagements ailleurs pour la reprise*

Etablissements André JEUNET  
Avenue de Besançon  
DOLE (Jura)

*Rejet*

Messieurs,

Etablissements S.LAFRANCESCA BONE: à la suite de l'accord qui m'est donné par lettre du 30 écoulé, par les Etablissements BALDETTI, dans les termes suivants:

"Pour LAFRANCESCA, je vous donne mon accord  
" et je sais que ce que vous ferez sera toujours  
"très bien...."

Je considère donc que le litige est maintenant aplani, pour le mieux, dans le meilleur des mondes il fallait arriver à une fin

Je vous serai donc très obligé de bien vouloir entériner cette décision, en écrivant le plus rapidement possible au précité en lui donnant votre accord pour l'exclusivité de la marque "ITALIA" pour BONE et sa région

Afin de récupérer le temps perdu, vous voudrez bien accorder une priorité à l'expédition des deux cyclomoteurs commandés sous cette condition

Vous voudrez bien aussi lui faire tenir aussi rapidement que possible des catalogues à la marque, comme vous l'avez fait pour BOTELLA à ORAN

A dessein, je n'ai pas mis en avant le règlement en suspens, il l'interprétera certainement dans un sens favorable, comme une marque de confiance réciproque, car pour payer, il paiera

Sincères salutations.

R. COSTE.

**VENTE EXCLUSIVEMENT RÉSERVÉE AUX GROSSISTES ET CONSTRUCTEURS**