

SOCIÉTÉ CENTRALE DE CONSTRUCTIONS MÉCANIQUES

SOCIÉTÉ AU CAPITAL DE CENT CINQUANTE MILLIONS DE FR\$

TÉLÉPHONE VICHY 54-33, 54-34
ROCHFORT-SUR-MER, 15, Rue Lafayette - Tél. 761

VICHY

ADR. TÉLÉGR. CYCLOACCESSOIRES - VICHY
MARSEILLE, 47, Rue Falque - Téléphone DRA. 08-21

Digne de ses aînés, la " SOCIÉTÉ CENTRALE DE CONSTRUCTIONS MÉCANIQUES " a su grouper autour du Président L.-E. RIVIÈRE, une équipe de collaborateurs qui, par leur effort, l'ont placée dans le peloton de tête des Firmes Françaises.

- ★ Bicyclettes " Exportation " vendues sur tous les marchés du Monde.
- ★ Bicyclettes " RIVA-SPORT " et ALPHONSE THOMANN, sur toutes les routes de France.
- ★ Bicyclette " QUATRE AS ", gagnante prestigieuse du Tour de Colombie 1953.



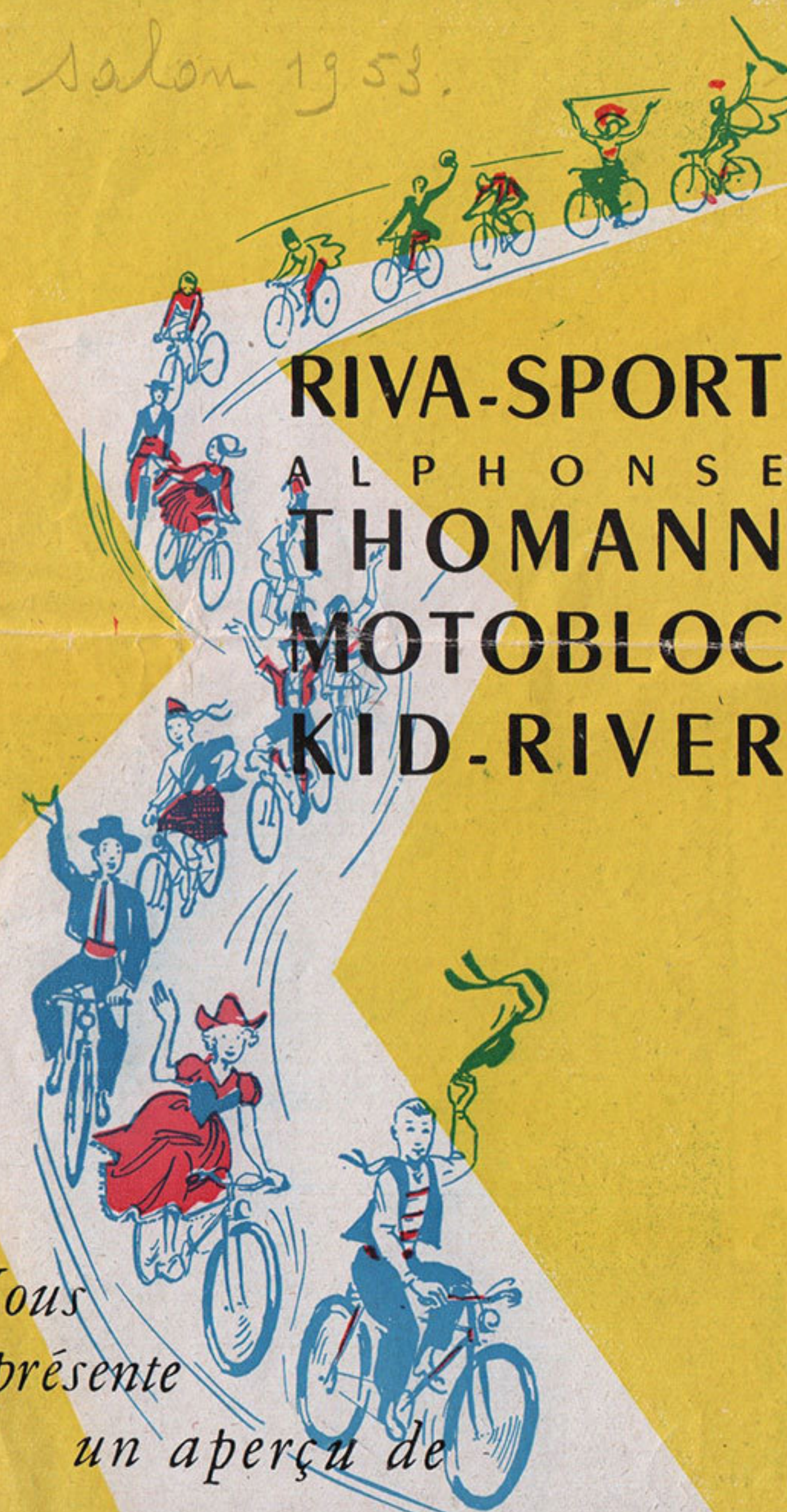
- ★ " KID RIVER ", bicyclettes originales, de réalisation impeccable, jouets préférés des enfants du monde entier.
- ★ " MOTOBLOC " bicyclettes à moteur, dont la production se développe chaque jour, et qui placent notre Manufacture au tout premier rang de la qualité française.
- ★ " MOTOBLOC " vélomoteurs et motocyclettes légères qui, en 1953, ont pris leur place dans ce marché difficile.

Fleurons de l'Industrie Vichyssoise, les Usines S. C. C. M. sont un modèle d'organisation.

SERVICE EXPORTATION
134, AVENUE DE MALAKOFF - PARIS (16°)
TÉLÉPHONE Kléber 69-14, 61-80

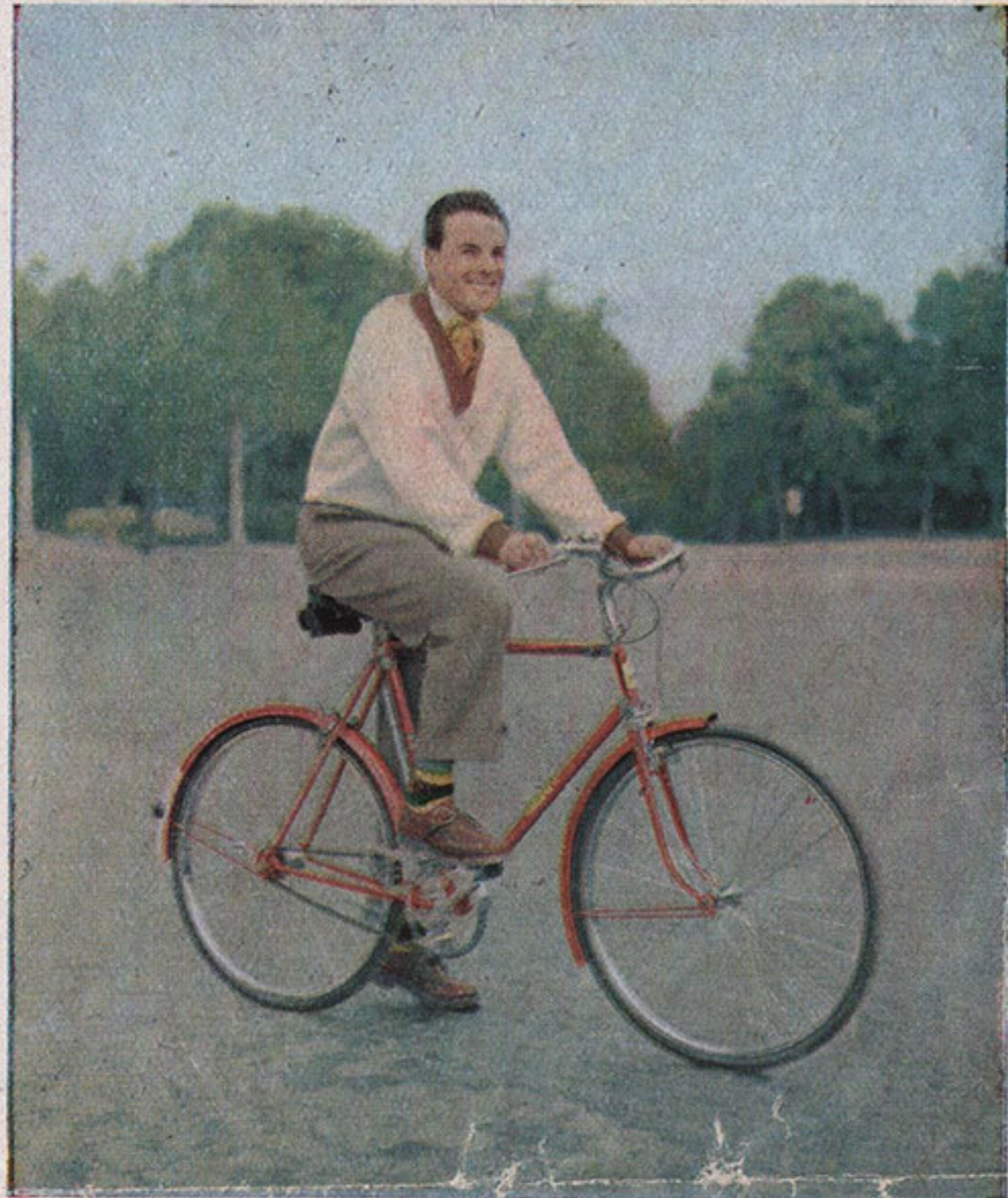
SOCIÉTÉ CENTRALE DE CONSTRUCTIONS MÉCANIQUES

Salon 1953.



Vous présente un aperçu de

ses modèles
FABRICATION 1953



LA BICYCLETTE



LES CYCLOMOTEURS



LA BICYCLETTE ENFANT



LE VÉLOMOTEUR



"Le monde dans sa roue..."



De l'élégance et la souplesse d'une bicyclette à la puissance de la motorisation moderne adaptée aux goûts et aux besoins de toutes les clientèles.