

Conditions Générales de Vente

LES commandes doivent indiquer exactement les numéros et désignation de notre Catalogue. Nous déclinons toute responsabilité lorsque cette clause n'aura pas été observée et tous les frais de retour et réexpédition des marchandises seront à la charge des Clients. Pour les pièces détachées, à défaut de numéro, l'envoi de la pièce modèle à notre Usine est nécessaire.

Tous nos moteurs sont **livrables et payables à notre Usine**. Toute commande n'est considérée comme ferme que lorsqu'on a versé le tiers du montant; le solde est exigible à la livraison. **Tous les prix sont nets et sans escompte de caisse**. La création de traites, l'acceptation de règlement ne créent ni novation ni dérogation aux conditions de vente et de paiement ci-dessus spécifiées.

Les dates de livraison sont données sans garantie et exclusivement à titre d'indication. Tous nos moteurs sont essayés dans nos Ateliers sous notre responsabilité. Le Client peut assister ou se faire représenter à ces essais pour le matériel qui lui est destiné à condition de nous en avertir en temps utile et de se présenter à la date indiquée pour éviter tous retards. Dans le cas où le client ne se présenterait pas ou ne se ferait pas représenter à la date indiquée par les essais, il déclare s'en rapporter à ceux que nous faisons nous-mêmes et les trouver satisfaisants.

Le matériel ainsi réceptionné passe dès lors sous la direction et la responsabilité du client qui ne peut exiger que la réparation ou le remplacement des pièces reconnues défectueuses.

Nous garantissons nos moteurs contre tous vices de construction ou de matière pendant 6 mois. Toutefois cette garantie ne s'étend pas à l'usure provoquée par suite du manque de graissage ou d'entretien, chocs, maladresse ou inexpérience de nos clients. Cette garantie est strictement limitée à la réparation ou au remplacement de la pièce reconnue défectueuse, **rendue franco à notre Usine**. Aucune responsabilité ne saurait nous incomber au sujet des accidents ou risques directs ou indirects ayant pu en découler. Dans la réparation ou le remplacement, il sera tenu compte de l'usure. Notre responsabilité cesse lorsque nos moteurs auront été modifiés ou réparés en dehors de nos ateliers.

Si la livraison d'une commande est retardée à la demande du client nous nous réservons le droit de facturer les frais de magasinage ou éventuellement de remettre le matériel à un entrepositaire aux frais, risques et périls du client.

Les expéditions dans tous les cas sont toujours faites **aux frais, risques et périls du destinataire**, nous n'acceptons aucune responsabilité de ce fait. Nous prions donc nos clients de bien vérifier les colis à l'arrivée de façon à exercer leur recours contre les transporteurs en cas d'avarie ou de manquant.

Les emballages sont facturés au prix courant et ne sont jamais repris.

Les prix contenus dans ce Catalogue ainsi que les illustrations et descriptions sont susceptibles de modifications sans préavis

En cas de grèves ou d'émeutes, nous nous réservons le droit de résilier toute commande en cours par l'envoi d'une simple lettre recommandée et sans dommages et intérêts de notre part

Toute contestation devra être portée devant les Tribunaux de la Seine sans qu'aucune dérogation à nos conditions ne fasse novation ni changement d'attribution de juridiction.

TOUTE COMMANDE COMPORTE L'ACCEPTATION
:: DES PRÉSENTES CONDITIONS DE VENTE ::

1923

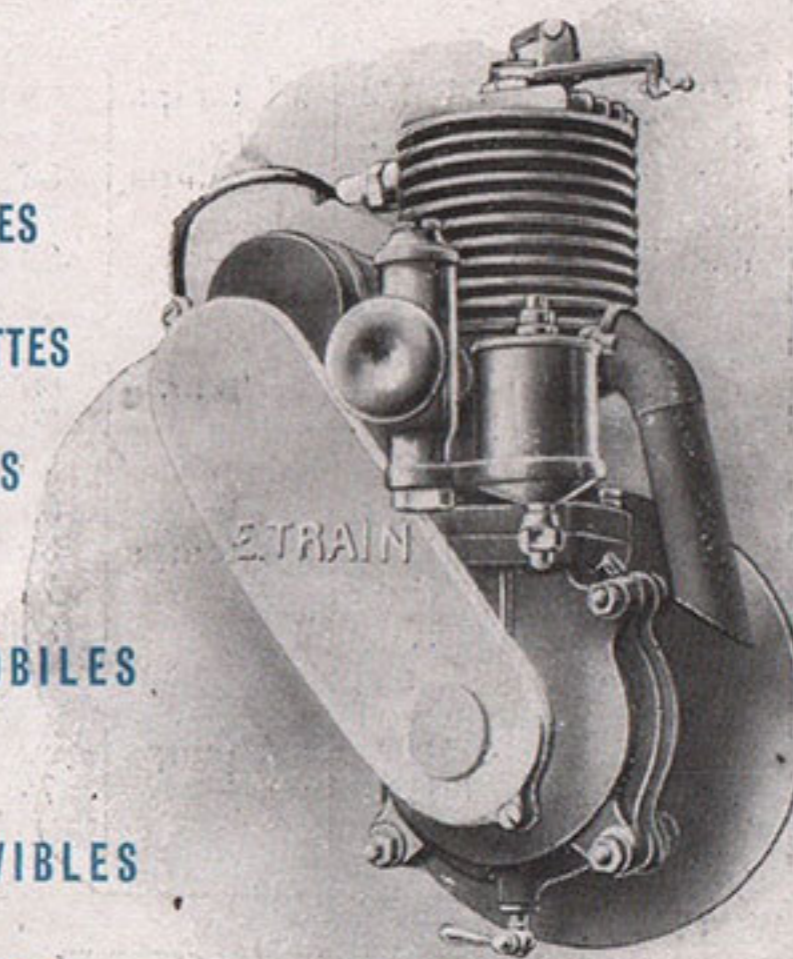
Moteurs TRAIN

PUISSANCES DE 1 A 10 HP
POUR TOUTES APPLICATIONS

Modèles à 2 temps et à 4 temps

A REFROIDISSEMENT
PAR AIR OU PAR EAU

|||
POUR
BICYCLETTES
.....
MOTOCYCLETTES
.....
CYCLECARS
.....
CANOTS
AUTOMOBILES
.....
PROPULSEURS
AMOVIBLES
.....
MOTOCULTURE
|||

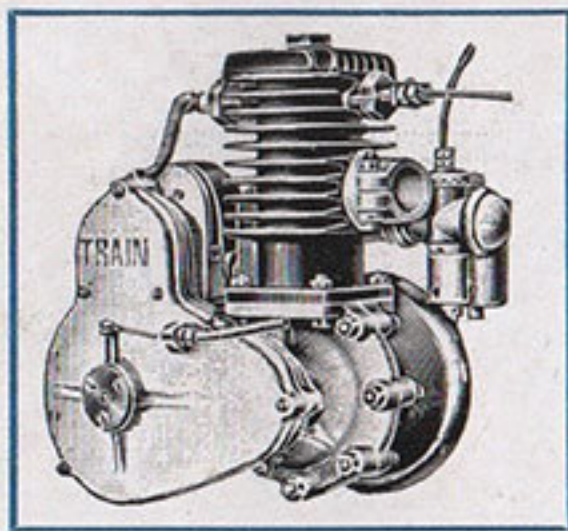


|||
Groupes Industriels
POUR
INDUSTRIE
.....
AGRICULTURE
.....
APPAREILS DE LEVAGE
.....
GROUPES
ÉLECTROGÈNES
.....
MOTO-POMPES
|||

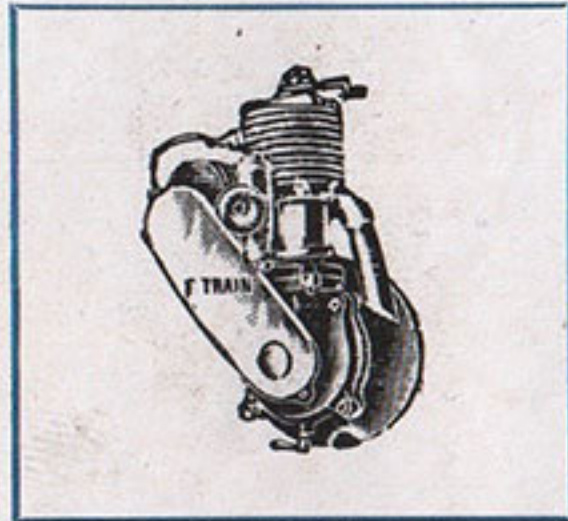
ÉTABLISSEMENTS E. TRAIN

6^{bis} et 9, Rue Rouget-de-l'Isle - COURBEVOIE
(Seine)

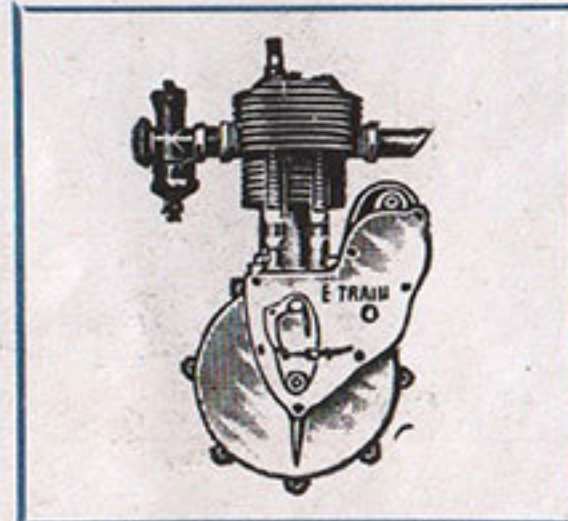
Téléphone : COURBEVOIE 579



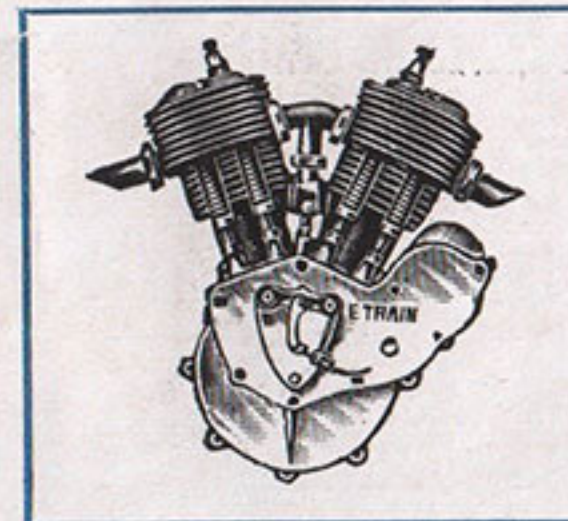
Types 1000 T 1 et 1500 T 1 pour bicyclettes ou moto légères.



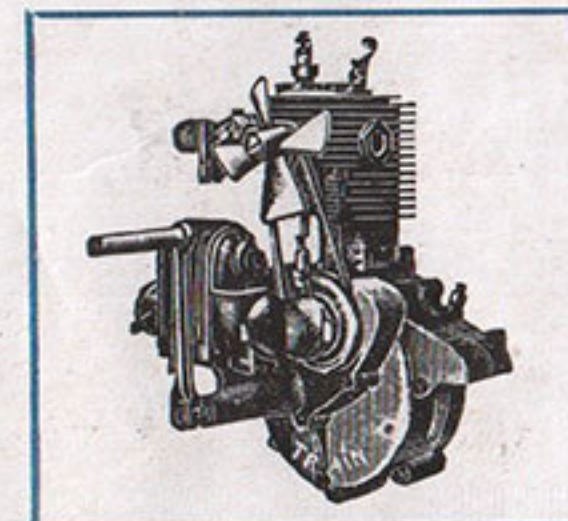
Types 500 T 1 et 800 T 1 pour motos petits cyclecars, etc.



Type 2000 T 1 pour motos.



Types 3000 et 4000 T 1 pour motos.



Type 2000 T 23 à ailettes pour cyclecars.

Moteurs TRAIN

Les Moteurs TRAIN sont universellement réputés parce qu'ils sont **souples, robustes, légers, d'un rendement élevé**, grâce à l'emploi de **matières premières de première qualité** et à leur **grande précision mécanique**.

Nos moteurs pour motocyclettes et cyclecars se sont classés **premiers en plusieurs catégories** dans les grandes épreuves de tourisme ou de vitesse au cours des années 1921 et 1922, telles que : **Paris-Nice, Paris-Les Pyrénées, Circuit de Provins, Championnat de France, Epreuve d'Endurance de l'U. M. F., Tour de France, etc...**

Le secret de nos succès est dans la **construction irréprochable** et la **précision rigoureuse des organes parfaitement interchangeables**, usinés entièrement dans nos ateliers par grande série, ce qui assure en même temps la **production la plus économique**, et nous permet d'offrir à notre Clientèle des moteurs parfaits à des prix déiant toute concurrence.

Spécialisés dans la fabrication des moteurs de 1 à 10 HP à 2 et 4 temps, nous présentons à notre Clientèle **quatre catégories de moteurs étudiés spécialement** pour les applications auxquelles ils sont destinés : **1° Bicyclettes et motocyclettes légères ; 2° Motocyclettes ; 3° Cyclecars, canots, propulseurs ; 4° Groupes industriels légers pour industrie, agriculture, groupes électrogènes, moto-pompes, etc...**

Nous donnons ci-dessous les principes caractéristiques de nos divers types et envoyons, sur demande, les notices spéciales et plans d'encombrement de ceux de nos moteurs qui retiendront plus particulièrement l'attention de notre Clientèle.

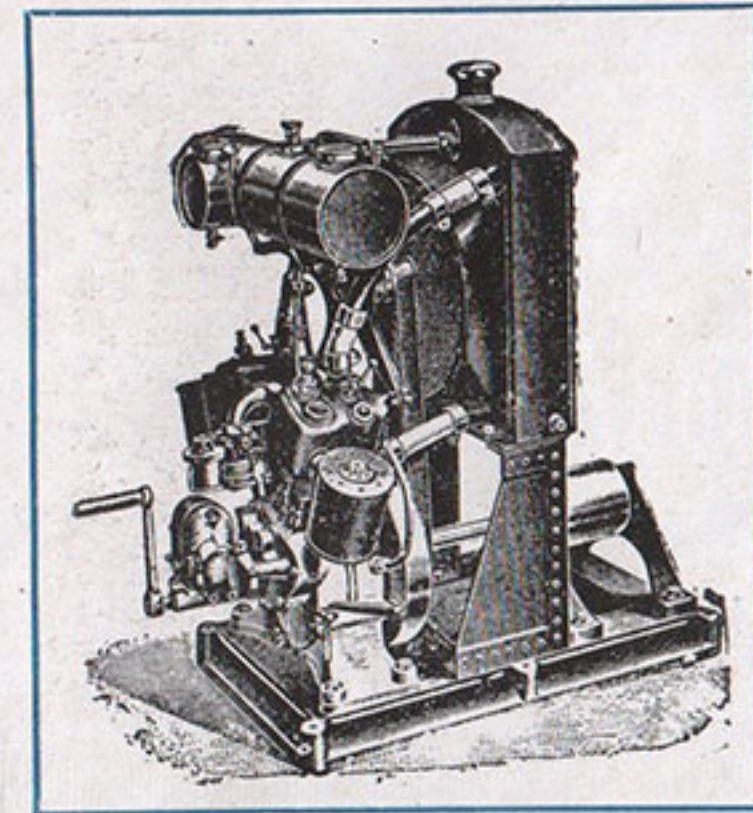
Types	Puissance nominale	Cycle	Alésage	Course	Cylindrée	Nombre de cylindres	Refroidissement	Régime normal	Poids du moteur av. Carb. et Magnéto	PRIX	
										a ailette	à eau
Groupes amovibles pour Bicyclettes ou Motocyclettes légères											
comprenant : démultiplicateur, embrayage, magnéto, carburateur, poulie de commande.											
1000 T 1	1 HP	à 2 temps	50 $\frac{m}{m}$	52 $\frac{m}{m}$	102 $\frac{cm^3}{3}$	1	à air	2000 à 3000	10 kgs	900	
1500 T 1	1 HP 1/4	—	55 —	52 —	123 —	1	—	—	11 —	925	
Ces groupes se font avec 2 vitesses, moyennant un supplément de 225 francs .											
Moteurs pour Motocyclettes.											
500 T 1	2 HP 1/2	à 2 temps	65 $\frac{m}{m}$	74 $\frac{m}{m}$	245 $\frac{cm^3}{3}$	1	à air ou à eau	1600 à 2000	17 kgs	650	725
800 T 1	3 HP 1/2	—	76 —	76 —	345 —	1	—	—	18 —	710	785
2000 T 1	4 HP	à 4 temps	80 —	99 —	498 —	1	—	1600 à 2400	32 —	950	1.040
3000 T 1	5/6 HP	—	74 —	87 —	748 —	2 en V à 45°	—	—	40 —	1.175	1.300
4000 T 1	7/8 HP	—	80 —	99 —	995 —	2 en V à 45°	—	—	41 —	1.250	1.375
Moteurs pour Groupes Industriels, Moto-Pompes, etc...											
500 T 11	2 HP	à 2 temps	65 $\frac{m}{m}$	74 $\frac{m}{m}$	245 $\frac{cm^3}{3}$	1	à air ou à eau	1200 à 1800	28 kgs	850	925
800 T 11	3 HP	—	76 —	76 —	345 —	1	—	—	30 —	910	985
1000 T 11	1 HP	—	50 —	52 —	102 —	1	—	1600 à 2400	15 —	675	725
1500 T 11	1 HP 1/4	—	55 —	52 —	123 —	1	—	—	15 —	710	760
2000 T 13	4 HP	à 4 temps	80 —	99 —	498 —	1	—	1200 à 1800	35 —	1.185	1.275
3000 T 13	5/6 HP	—	74 —	87 —	748 —	2 en V à 45°	—	—	43 —	1.410	1.535
4000 T 13	7/8 HP	—	80 —	99 —	995 —	2 en V à 45°	—	—	44 —	1.485	1.610
Moteurs pour Cyclecars, Canots, Motoculture, etc...											
2000 T 23	4 HP	à 4 temps	80 $\frac{m}{m}$	99 $\frac{m}{m}$	498 $\frac{cm^3}{3}$	1	à air ou à eau	1600 à 2400	35 kgs	1.160	1.250
3000 T 23	5/6 HP	—	74 —	87 —	748 —	2 en V à 45°	—	—	43 —	1.385	1.510
4000 T 23	7/8 HP	—	80 —	99 —	995 —	2 en V à 45°	—	—	44 —	1.460	1.585

A part les Groupes amovibles pour Bicyclettes, les prix ci-dessus s'entendent sans Carburateur, ni Magnéto, ni Silencieux.

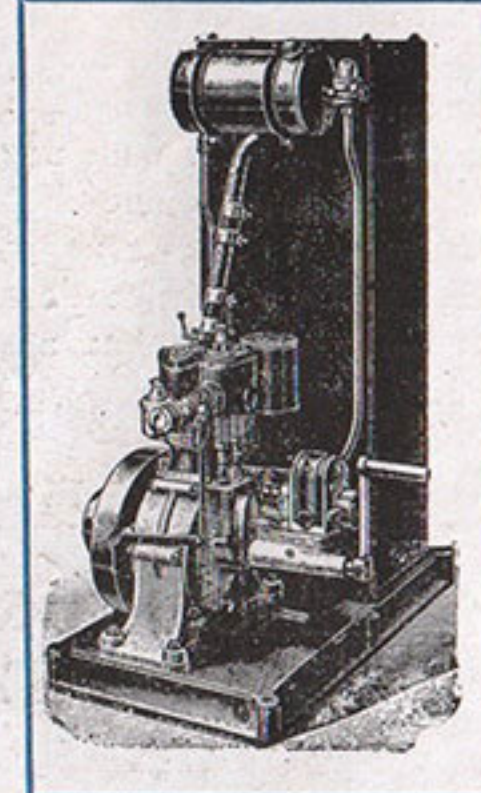
SUPPLÉMENTS

Ventilateur pour monocylindre	150 fr.
Ventilateurs pour deux cylindres	200 »
Régulateur	225 »
Magnéto pour monocylindre	240 »
Magnéto pour deux cylindres	300 »
Silencieux	40 »
Carburateur Amac avec manette de commande	140 »
Carburateur Longuemare avec manette de commande	120 »
Carburateur Zenith sans manette de commande	95 »
Tuyauterie d'aspiration moteur 4 temps	30 »

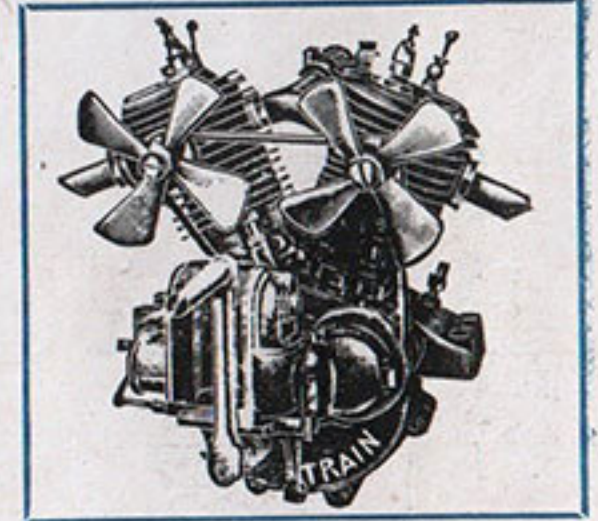
Groupes Industriels... } Prix sur demande suivant spécifications
 — Moto-pompes... }
 — Electrogènes... } Demander nos notices spéciales.
 Changements de vitesse pour motocyclette



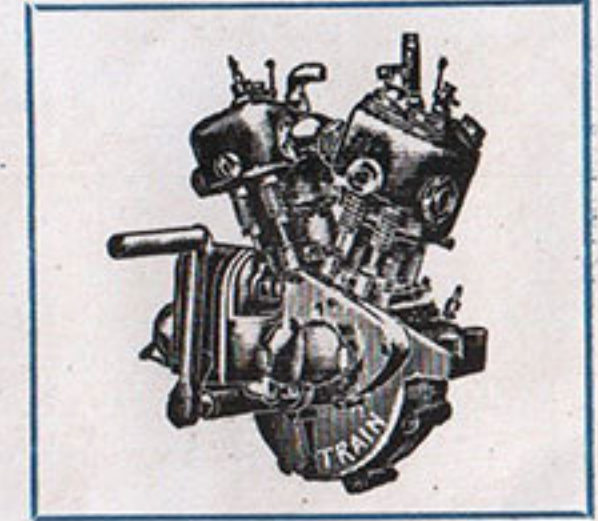
Groupes industriels pour toutes applications.



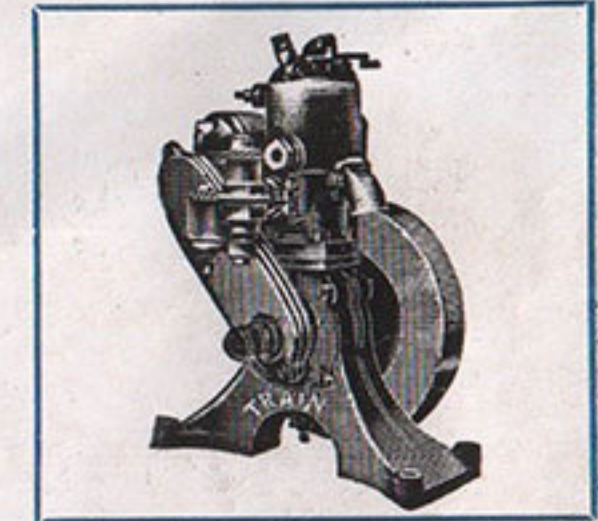
Groupes industriels pour toutes applications.



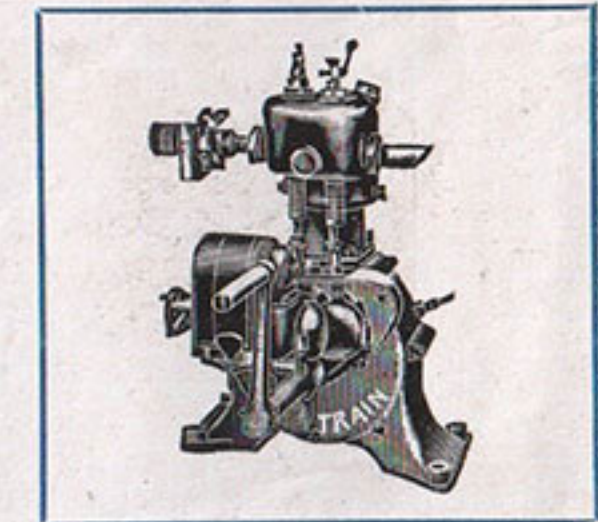
Type 4000 T 23 à ailettes et ventilateur pour cyclecars, voirurettes, etc.



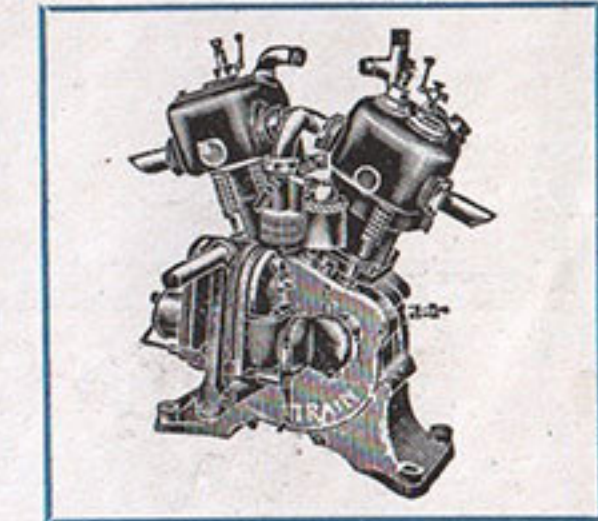
Types 3000 et 4000 T 23 à eau pour cyclecars, motoculture, canots, etc.



Types 500 T 11 et 800 T 11 à eau pour industrie, petits groupes, canots, etc.



Type 2000 T 13 à eau pour agriculture, industrie, moto-pompes, groupes électrogènes.



Types 3000 et 4000 T 13 à eau pour agriculture, industrie, moto-pompes.

NOTA. — Ce Tarif annule les précédents