

Ateliers de Constructions Mécaniques

S. P. & B. (A. L.)

# MOM

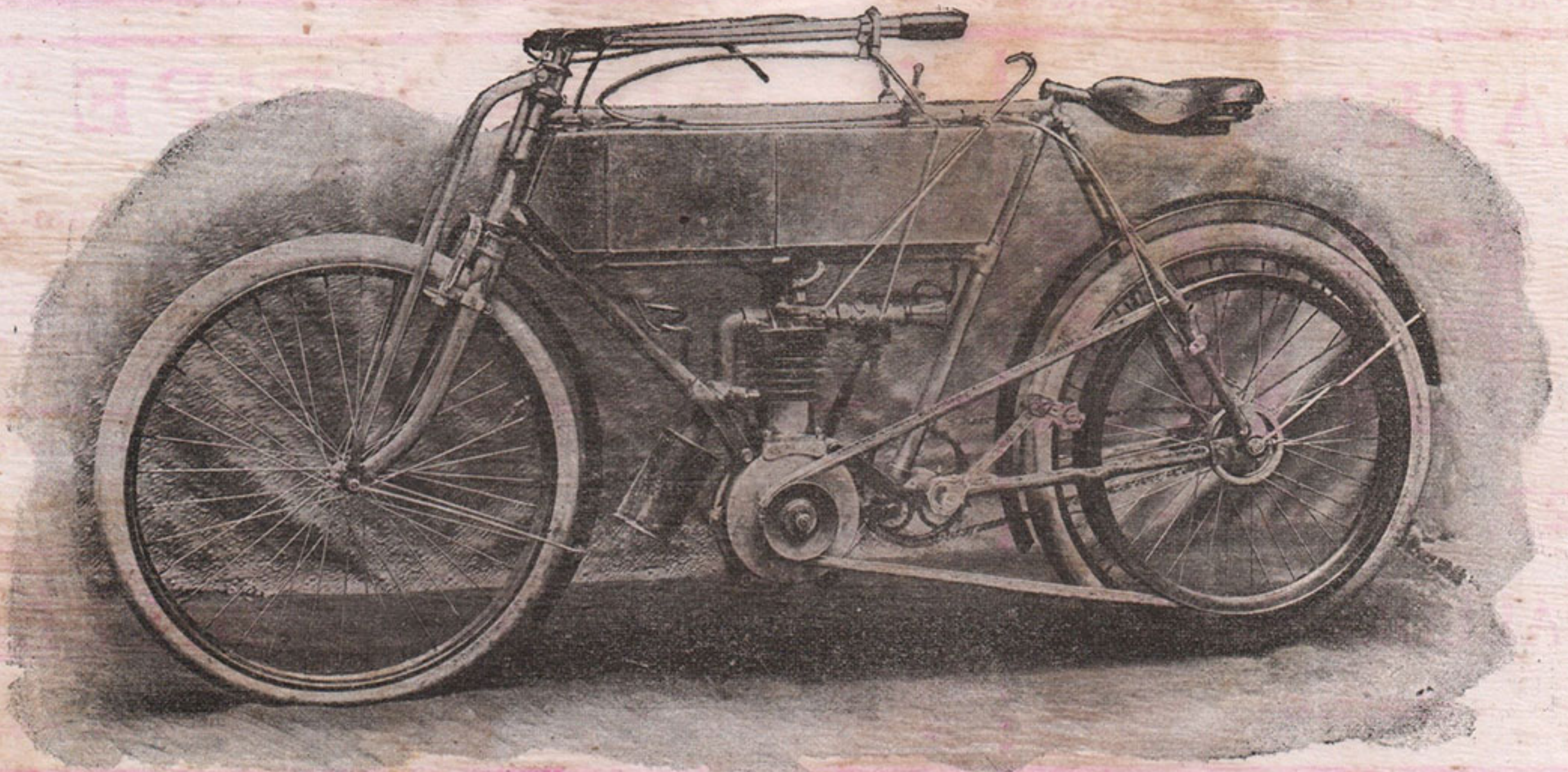
MAURICE CHAROTTE, AGENT GÉNÉRAL

173, Boulevard Péreire, PARIS-17°

TÉLÉPHONE 532-22

## Motocyclette Type F

Les Ateliers de Constructions Mécaniques MOM, en présentant leur Motocyclette Type F, ont voulu doter le marché automobile d'une machine réunissant les plus grands perfectionnements et répondant à toutes les exigences. Du reste, comme toutes les pièces sortant de ces ateliers, cette machine a été étudiée avec la plus grande minutie. Appelée à juste raison "La Reine du grand Tourisme", sa souplesse est telle qu'elle peut se plier au service des villes comme aux grandes randonnées de la route. La position du conducteur est absolument normale, évitant toute fatigue du torse, des jambes et des bras. De plus, par suite même des dimensions du guidon et de la position de la selle, les trépidations sont considérablement atténuées et ne rendent pas nécessaire l'emploi d'une suspension élastique.



**Motocyclette Mom Type F** grand tourisme, livrée en ordre de marche avec pneumatiques et sacoche garnie. Prix net : 575 fr.

**NOTA.** — Cette machine peut être livrée soit comme elle est représentée sur le cliché avec guidon long et tige de selle en arrière, soit avec guidon relevé et tige de selle en avant.

**DESCRIPTION.** — Cadre en gros tubes, double tubulure, raccords spécialement emboutis et brasés. Fourche avant entièrement doublée, renforcée. Moteur à 4 temps de 3 HP effectifs pouvant être poussé jusqu'à 3 1/4 HP. Soupapes commandées. Orifices d'arrivée et d'expulsion des gaz très larges. Silencieux ne prenant aucune force. Ailettes larges et refroidissement complet du moteur assuré. Carburateur automatique MOM, GA ou Vours, à volonté. Allumeur indérégable à galet pouvant tourner dans l'huile. Arrivée des gaz réglable à volonté. Toutes manettes de commande à portée de la main. Réservoir de grande contenance, compartiment pour l'huile, les accumulateurs et la bobine. Pompe spéciale sur le côté du réservoir pour le graissage du moteur. Bobine à long enroulement avec bornes intérieures évitant tout court-circuit. Interrupteur à la poignée et fiche sur le guidon. Courroie en V en cuir chromé imputrescible et inextensible. Roues de 650-55 renforcées. Garde-crotte en tôle d'acier. Deux freins, l'un sur la roue avant, l'autre sur la roue arrière, bloquant instantanément ou progressivement, à volonté. Châssis à double rouleaux. Roue libre spéciale à cliquets extra-renforcés. Tous roulements à billes rectifiés.

Cette machine, qui peut marcher de 5 à 60 kilomètres à l'heure, est entièrement garantie contre tous vices de construction et toute pièce défectueuse sera immédiatement remplacée.

**SUPPLÉMENTS & ACCESSOIRES.** — En principe, les Ateliers de Constructions Mécaniques MOM ne s'occupent pas de la fourniture des accessoires. Néanmoins, ils se mettent gracieusement à la disposition de leur clientèle pour lui fournir tout accessoire désiré aux meilleures conditions possibles, à la livraison de la motocyclette. Pour tous suppléments : fourche élastique, pneumatiques de marque demandée, enveloppe en cuir chromé, porte-bagage support, allumage par magneto, avant-train carrosserie ou baquet, moteur à 1 et 2 cylindres de 4, 5 et 6 HP, les renseignements seront adressés par retour du courrier.

**CONDITIONS DE VENTE.** — Toutes les commandes doivent être accompagnées du tiers du montant, soit de fr. 195.— et le complément est payable contre remboursement, à moins d'entente préalable ou d'ouverture de compte.

Toutes les expéditions sont faites en port dû aux risques et périls du destinataire et emballage à sa charge.

# MOM

Ateliers de Constructions Mécaniques

S. P. & B. (A. L.)

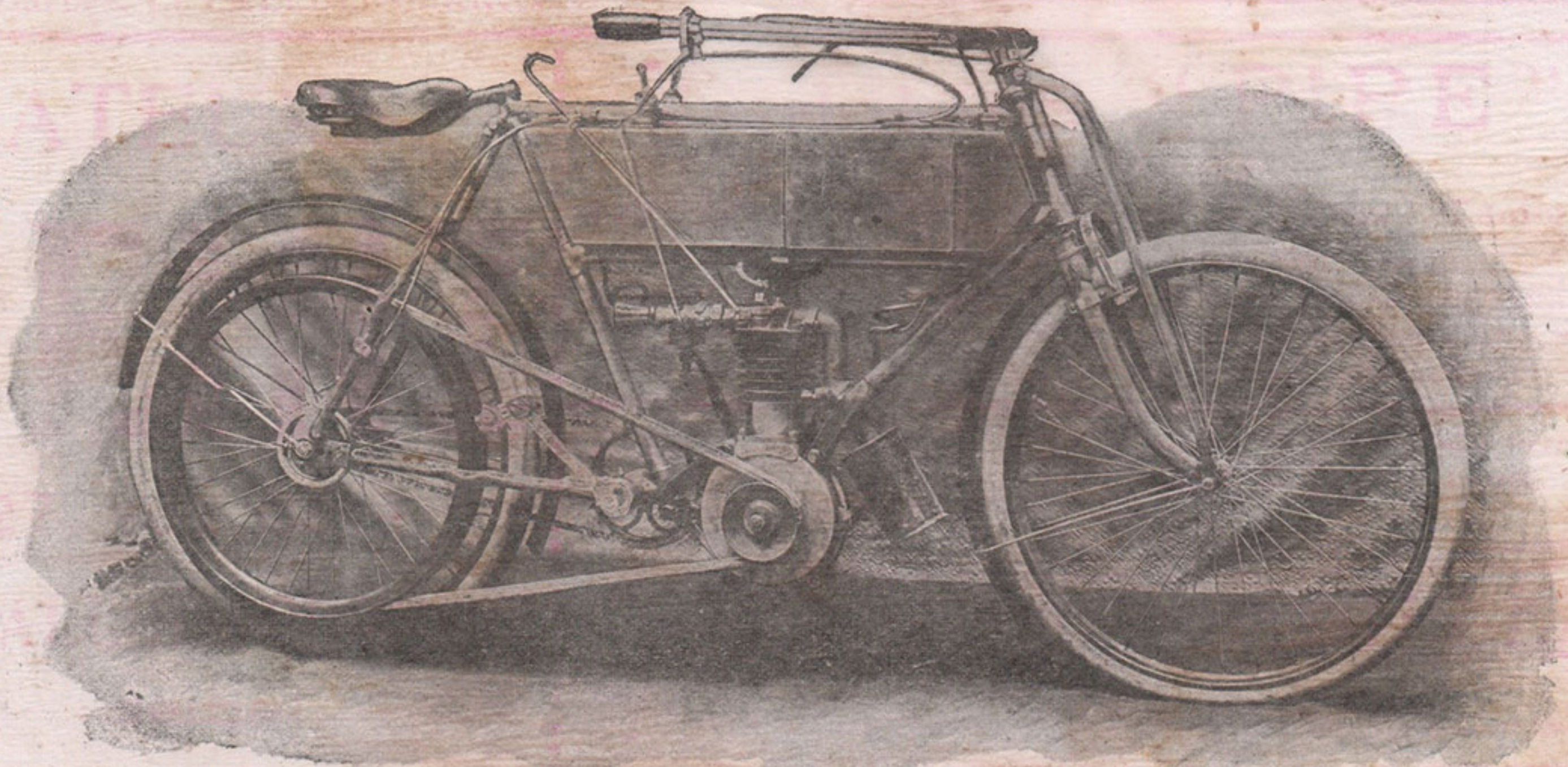
MAURICE CHAROTTE, AGENT GÉNÉRAL

173, Boulevard Péreire, PARIS-17.

TÉLÉPHONE 532-22

## Motocyclette Type F

Les Ateliers de Constructions Mécaniques MOM, en présentant leur Motocyclette Type F, ont voulu doter le marché automobile d'une machine réunissant les plus grands perfectionnements et répondant à toutes les exigences. Du reste, comme toutes les pièces sortant de ces ateliers, cette machine a été étudiée avec la plus grande minutie. Appelée à juste raison "La Reine du grand Tourisme", sa souplesse est telle qu'elle peut se plier au service des villes comme aux grandes randonnées de la route. La position du conducteur est absolument normale, évitant toute fatigue du torse, des jambes et des bras. De plus, par suite même des dimensions du guidon et de la position de la selle, les trépidations sont considérablement atténuées et ne rendent pas nécessaire l'emploi d'une suspension élastique.



Motocyclette Mom Type F grand tourisme, livrée en ordre de marche avec pneumatiques et sacoche garnie. Prix net : 575 fr.

**NOTA.** — Cette machine peut être livrée soit comme elle est représentée sur le cliché avec guidon long et tige de selle en arrière, soit avec guidon relevé et tige de selle en avant.

**DESCRIPTION.** — Cadre en gros tubes, double tubulure, raccords spécialement emboutis et brasés. Fourche avant entièrement doublée, renforcée. Moteur à 4 temps de 3 HP effectifs pouvant être poussé jusqu'à 3 1/4 HP. Soupapes commandées. Orifices d'arrivée et d'expulsion des gaz très larges. Silencieux ne prenant aucune force. Ailettes larges et refroidissement complet du moteur assuré. Carburateur automatique MOM, GA ou VARS, à volonté. Allumeur indéglable à gâlet pouvant tourner dans l'huile. Arrivée des gaz réglable à volonté. Toutes manettes de commande à portée de la main. Réservoir de grande contenance, compartiment pour l'huile, les accumulateurs et la bobine. Pompe spéciale sur le côté du réservoir pour le graissage du moteur. Bobine à long enroulement avec bornes intérieures évitant tout court-circuit. Interrupteur à la poignée et fiche sur le guidon. Courroie en V en cuir chromé impuiescible et inextensible. Roues de 650-25 renforcées. Garde-crotte en tôle d'acier. Deux freins, l'un sur la roue avant, l'autre sur la roue arrière, bloquant instantanément ou progressivement, à volonté. Châssis à double rouleaux. Roue libre spéciale à cliquets extra-renforcés. Tous roulements à billes rectifiés.

Cette machine, qui peut marcher de 5 à 60 kilomètres à l'heure, est entièrement garantie contre tous vices de construction et toute pièce défectueuse sera immédiatement remplacée.

**SUPPLÉMENTS & ACCESSOIRES.** — En principe, les Ateliers de Constructions Mécaniques MOM ne s'occupent pas de la fourniture des accessoires. Néanmoins, ils se mettent gracieusement à la disposition de leur clientèle pour lui fournir tout accessoire désiré aux meilleures conditions possibles, à la livraison de la motocyclette. Pour tous suppléments : fourche élastique, pneumatiques de marque demandée, enveloppe en cuir chromé, porte-bagage support, allumage par magnéto, avant-train carrosserie ou padnet, moteur à 1 et 2 cylindres de 2 et 6 HP, les renseignements seront adressés par retour du courrier.

**CONDITIONS DE VENTE.** — Toutes les commandes doivent être accompagnées du tiers du montant, soit de fr. 195.— et le complément est payable contre remboursement, à moins d'entente préalable ou d'ouverture de compte. Toutes les expéditions sont faites en port dû aux risques et périls du destinataire et emballage à sa charge.