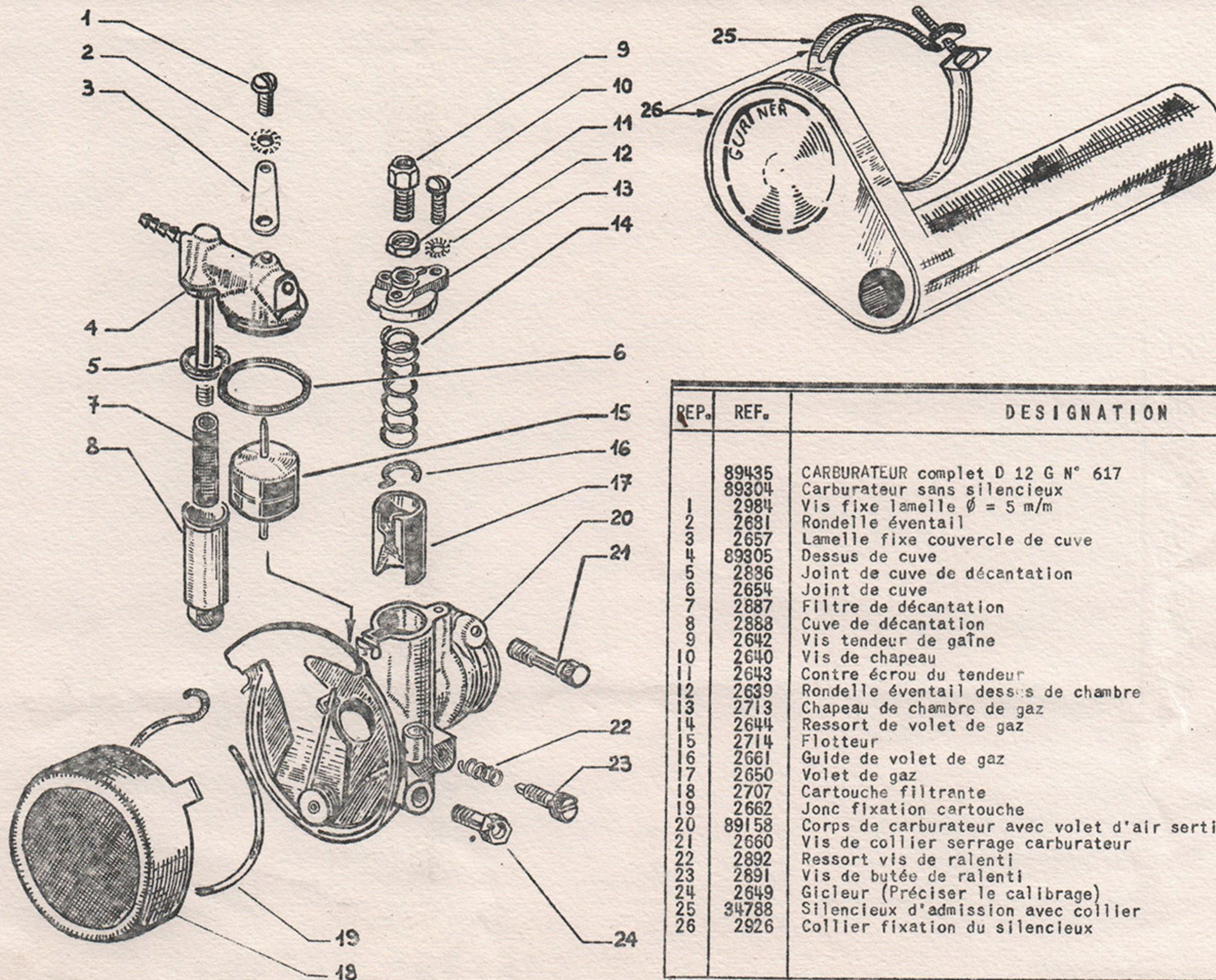


# CARBURATEUR GURTNER

Type D 12 G. N° 617 équipant Moteur VAP 610 Rigide.

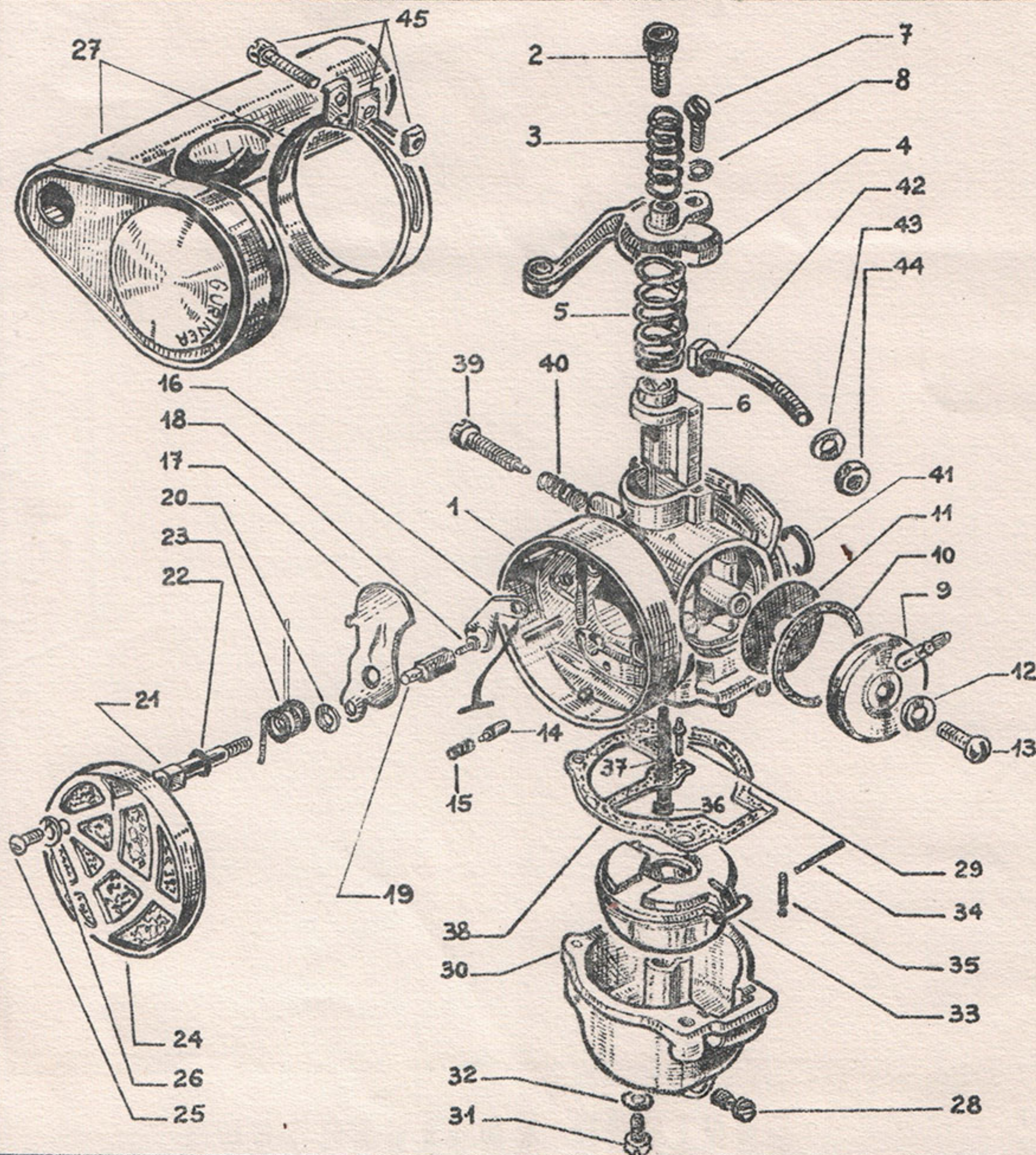
(Cyclomoteurs VAP 612 R - 613 R - 631 - 632)



REP.	REF.	DESIGNATION
	89435	CARBURATEUR complet D 12 G N° 617
	89304	Carburateur sans silencieux
1	2984	Vis fixe lamelle $\varnothing = 5$ m/m
2	2681	Rondelle éventail
3	2657	Lamelle fixe couvercle de cuve
4	89305	Dessus de cuve
5	2886	Joint de cuve de décantation
6	2654	Joint de cuve
7	2887	Filtre de décantation
8	2888	Cuve de décantation
9	2642	Vis tendeur de gaine
10	2640	Vis de chapeau
11	2643	Contre écrou du tendeur
12	2639	Rondelle éventail dessus de chambre
13	2713	Chapeau de chambre de gaz
14	2644	Ressort de volet de gaz
15	2714	Flotteur
16	2661	Guide de volet de gaz
17	2650	Volet de gaz
18	2707	Cartouche filtrante
19	2662	Jonc fixation cartouche
20	89158	Corps de carburateur avec volet d'air serti
21	2660	Vis de collier serrage carburateur
22	2892	Ressort vis de ralenti
23	2891	Vis de butée de ralenti
24	2649	Gicleur (Préciser le calibre)
25	34788	Silencieux d'admission avec collier
26	2926	Collier fixation du silencieux

# CARBURATEUR GURTNER

Type GA.12.579 équipant Moteur VAP 610 E (Flottant)  
(Cyclomoteurs VAP 612 E - 613 E - M II - T 10)



REF.	REF.	DESIGNATION
	80960	CARBURATEUR COMPLET avec SILENCIEUX
	80959	- - - sans - - -
1	2941	Corps de carburateur
2	2942	Vis tendeur
3	2943	Ressort de la vis tendeur
4	2944	Chapeau de chambre
5	2945	Ressort du volet de gaz
6	2946	Volet de gaz
7	2947	Vis de fixation
8	2948	Rondelle élastique
9	2949	Couvercle de filtre à essence
10	2950	Joint de couvercle
11	2951	Filtre à essence
12	2952	Rondelle fibre
13	2953	Vis de fixation du couvercle de filtre à essence
14	2954	Poussoir du volet de gaz
15	2955	Ressort du poussoir
16	2956	Plaquette du verrou
17	2957	Volet d'air
18	2958	Vis de serrage du câble
19	2959	Serre câble
20	2960	Rondelle
21	2961	Axe de volet d'air
22	2962	Rondelle
23	2963	Ressort de rappel du volet d'air
24	2964	Cartouche filtrante
25	2965	Vis de fixation de la cartouche
26	2948	Rondelle élastique
27	80969	Silencieux d'admission complet
28	2966	Gicleur principal (de 62) préciser
29	2967	Gicleur de ralenti
30	2982	Cuve
31	2947	Vis de fixation
32	2948	Rondelle élastique
33	2969	Flotteur
34	2970	Axe du flotteur
35	2971	Pointeau
36	2972	Joint du tube de réglage
37	2973	Tube de réglage
38	2974	Joint de cuve
39	2975	Vis de réglage du ralenti
40	2976	Ressort de la vis de réglage du ralenti
41	2978	Rondelle d'étanchéité
42	2977	Vis de collier
43	2981	Rondelle
44	114485	Boulon serrage complet
45	2988	Collier avec boulon