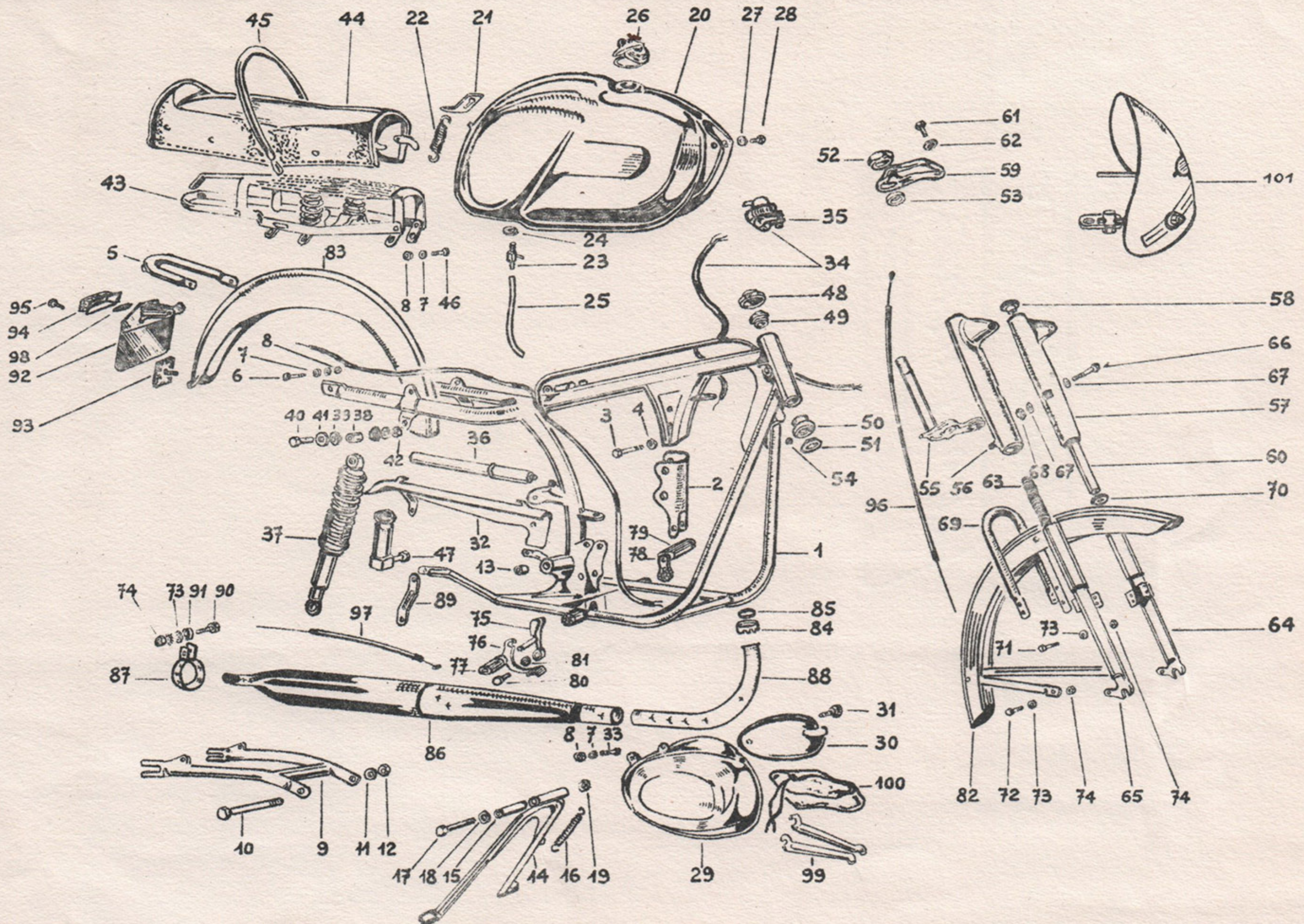


VELOMOTEUR VAP

Type S 4 V (Moteur Sachs 50/4 Vit.)



VELOMOTEUR VAP

Type S 4 V (Moteur Sachs 50/4 Vit.)

Rép.	Réf.	DESIGNATION
1	89335	Cadre avec support moteur Avant
2	89336	Support moteur seul
3	89337	Vis $\varnothing = 7 \times 55$
4	6476	Ecrou $\varnothing = 7$
5	89012	Cavalier de cadre
6	112786	Vis $\varnothing = 6 \times 20$
7	45181	Rondelle $\varnothing = 6,2 \times 14 \times 1$
8	34969	Ecrou H 80 $\varnothing = 6 \text{ m/m}$
9	89014	Articulation Arrière
10	89153	Axe d'articulation Arrière
11	88155	Rondelle $\varnothing = 12 \times 22 \times 2$
12	5586	Ecrou $\varnothing = 12$
13	89015	Bague d'axe Articulation AR
14	89016	Béquille nue
15	89017	Entretoise d'axe de béquille
16	89018	Ressort de béquille
17	32704	Vis $\varnothing = 8 \times 65$
18	34878	Rondelle $\varnothing = 8,5 \times 16 \times 12/10$
19	120470	Ecrou $\varnothing = 8$
20	89046	Réservoir nu
	89001	Réservoir avec attache et ressort
21	89047	Attache AR accrochage réservoir
22	89048	Ressort accrochage réservoir
23	80915a	Robinet à essence complet
24	34894	Joint de robinet
25	80284	Tubulure à essence
26	89052	Bouchon de réservoir
	89284	Joint de bouchon
27	34878	Rondelle $\varnothing 8,5 \times 16 \times 12/10$
28	120537	Vis $\varnothing = 8 \times 10$
29	89002	Boîte à outils complète
	89003	Boîte nue
30	89004	Couvercle de boîte
31	89005	Vis fixation couvercle de boîte
32	89006	Carter de chaîne
33	112223	Vis $\varnothing = 6 \times 12$
34	89552	Faisceau éclairage complet
35	89553	Commutateur seul
36	88540	Pompe 24 x 300
37	89075	Amortisseur assemblé nu
	89074	Amortisseur complet
38	89076	Entretoise de silent bloc
39	89077	Silent bloc
40	80573	Vis $\varnothing = 10 \times 40$
41	34940	Rondelle $\varnothing = 10,2 \times 20 \times 1,5$
42	87177	Ecrou $\varnothing = 10$
	89000	Selle complète
43	89007	Armature de selle
44	89010	Garniture de selle
45	89011	Sangle de selle
46	120546	Vis $\varnothing = 6 \times 15$
47	89141	Repose pied passager complet

Rep.	Réf.	DESIGNATION
48	89133	Contre cône supérieur de direction
49	89134	Cône supérieur fixe " "
50	89135	Cône inférieur " " "
51	89136	Cône de fourche " " "
52	89137	Ecrou bouché supérieur " "
53	89138	Rondelle sous flasque
54	120182	Bille de direction
55	89059	Fourche Avant complète
56	89060	Plaque intérieure avec tube fileté
57	89061	Fourreau droit avec bague caoutchouc (support Phare)
58	89062	Fourreau gauche " " "
59	89338	Bague caoutchouc centrage fourreau
60	89063	Plaque de fourche supérieure
61	89064	Tube coulissant de guidage
62	89065	Vis fixation plaque supérieure
63	89066	Rondelle plate
64	89067	Ressort de fourche
65	89068	Jambe de fourche gauche
66	89069	Jambe de fourche droite
67	89070	Vis fixation fourreau
68	89071	Rondelle plate
69	89072	Ecrou
70	89073	Pontet de fourche
71	89340	Bague caoutchouc (butée de tube coulissant)
72	120529	Vis $\varnothing = 6 \times 10$
73	112223	Vis $\varnothing = 6 \times 12$
74	45181	Rondelle plate 6,2 x 14 x 1
	34969	Ecrou $\varnothing = 6 \text{ m/m}$
75	89341	Pédale de frein (combinée repose pied droit pilote)
76	89342	Support de pédale
77	89343	Pédale de frein nue
78	89344	Caoutchouc repose pied droit
79	89345	Repose pied gauche complet
80	89346	Caoutchouc repose pied gauche
81	114655	Vis $\varnothing = 10 \times 30$
82	34940	Rondelle plate 10,2 x 20 x 1,5
83	89078	Garde boue AV
	89079	Garde boue AR
84	89347	Ecrou d'échappement
85	89348	Joint d'échappement
86	89508	Silencieux
87	89509	Collier de silencieux
88	89532	Tube d'échappement
89	89150	Support de silencieux
90	120468	Vis $\varnothing = 6 \times 25$
91	88473	Entretoise
92	6239	Plaque Arrière complète
93	6242	Catadioptre
94	80339	Chapeau de plaque AR (verre)
95	6241	Vis fixation (Verre feu AR)
96	89151	Transmission frein Avant
97	89152	Transmission frein Arrière
98	89557	Lampe AR 42.10 12 V 7 W
99	89045	Démonte pneu
100	89042	Trousse à outils
101	89595	Pare insectes complet