

26<sup>e</sup> ANNÉE N° 798  
24 JUIN 1938

La 250 Terrot

# MOTO REVUE

TOUS LES  
VENDREDIS

LE NUMERO  
1<sup>fr.</sup> 50

VELOMOTEURS  
MOTOS SIDECARS  
CYCLECARS



TELEPHONE

GUTENB. 73.32

4 LIGNES GROUPEES

C/C POSTAL, 297.37

REDACTION

ADMINISTRATION

PUBLICITE

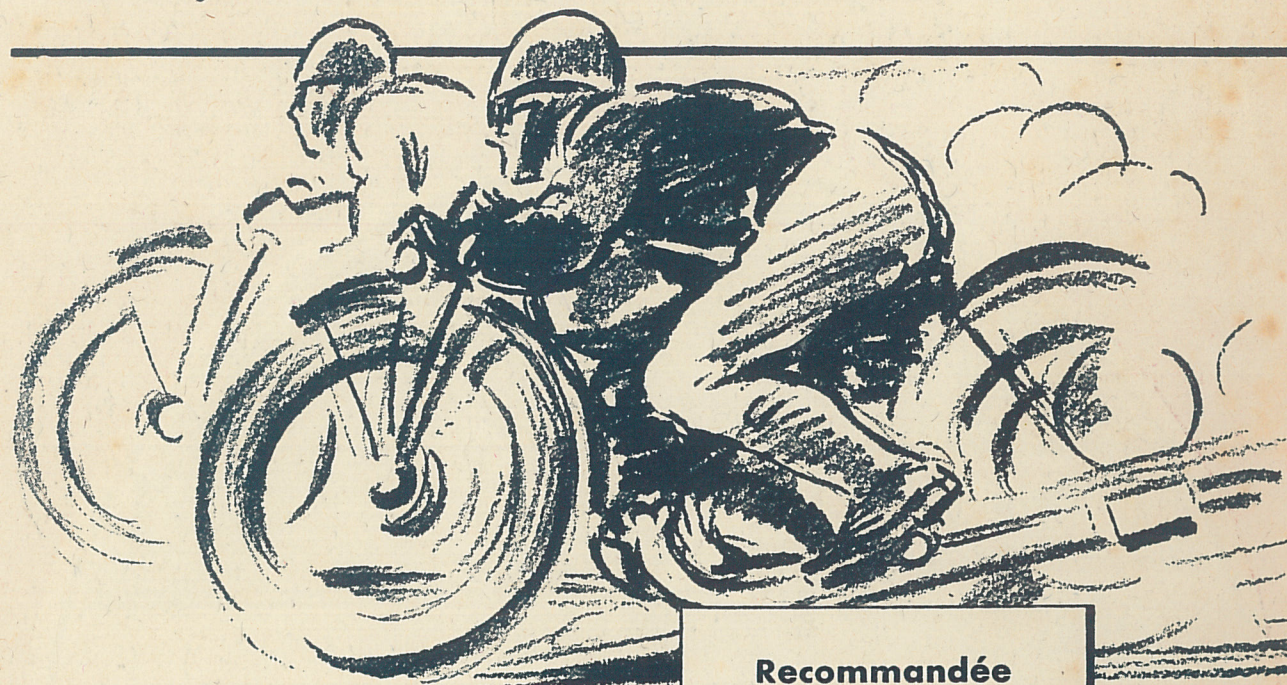
12, RUE DE CLÉRY

PARIS (2<sup>e</sup>)

AU TOURIST TROPHY, H. L. DANIELL (NORTON), VAINQUEUR DE LA  
COURSE DES « SENIOR », DANS LE VIRAGE DE KIRK BRADDAN.



Un lubrifiant exceptionnel portant l'estampille des impitoyables bancs d'essai que sont les courses motocyclistes.



Recommandée  
exclusivement par:

DAX - DOLLAR  
KOEHLER - ESCOFFIER  
MAGNAT - DEBON  
M. R. - MARC  
MONET - GOYON  
PRESTER - RADIOR  
RENÉ - GILLET etc...



**KERVOLINE**  
EQUI-VISQUEUSE

F. 38-103 A

# MONET GOYON

après  
PARIS-NICE & LE CIRCUIT DES VOSGES

remporte 2 nouvelles victoires :

## CIRCUIT DU SUD-OUEST

1<sup>er</sup> sans  
pénalisation

BROQUA catégorie sidecars 600 cmc

COUPE DE LA CATÉGORIE SIDECARS 600 cmc

## CIRCUIT DE L'AIN

1<sup>ers</sup> ex-æquo  
sans  
pénalisation

Catégorie 175 cmc: CRÉTIN et BLADIN

Catégorie 500 cmc: JARROT et BOETSCH avec la  
fameuse SUSPENSION ARRIERE

De plus

**MONET-GOYON**  
remporte 3 Coupes :

Coupe de la catégorie 175 cmc    Coupe de la catégorie 500 cmc  
Coupe du plus grand nombre d'arrivants

Usine :

57, rue du Pavillon - MACON (S.-et-L.)

Succursale :

49, rue Desrenaudes, PARIS



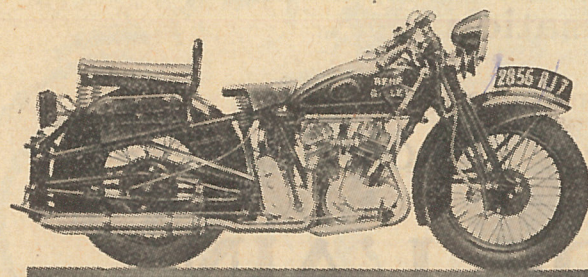
LES NOUVELLES  
350-500-750-1000 cc.  
MODELES 1938

# RENE GILLET

En Solo ou avec Sidecar  
SONT TRÈS RAPIDES  
ROBUSTES, ECONOMIQUES, SURES

LES MODELES AVEC SUSPENSION ARRIÈRE ÉLASTIQUE

En Solo ou avec Sidecar  
ASSURENT LE MAXIMUM DE CONFORT



RENE GILLET

126 bis, Avenue Aristide-Briand, 126 bis  
(Ancienne Route d'Orléans)  
MONTROUGE (Seine)

AGENCES :

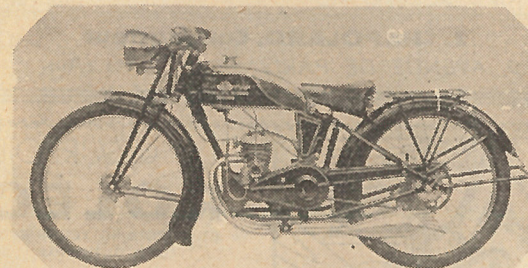
LYON : 1, Quai Claude-Bernard  
ALGER : 5, Chemin des Crêes, LA REDOUTE

# NEW-MAP

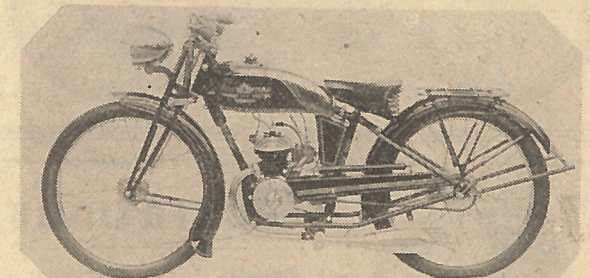
Ses VÉLOMOTEURS  
Modèles 1938

LES PLUS JOLIS  
LES MIEUX ÉQUIPÉS  
AVEC LES MOTEURS

AUBIER DUNNE et ses RECORDS  
SACHS et ses BOLS D'OR



FS 122 100 cmc mot. Sachs 2 vitesses  
FSK 123 100 cmc mot. Sachs 2 vit. kick



AD 113 100 cmc Aubier-Dunne monovit. débr.  
AD 114 100 cmc Aubier-Dunne 2 vit. pt. mort  
AD 115 100 cmc Aubier-Dunne 3 vitesses kick

Tous nos modèles de vélomoteurs sont montés avec notre nouveau cadre semi-berceau, réplique fidèle et absolue de nos cadres de grosses motos dont la valeur et la technique s'affirment depuis de nombreuses années.  
DESCRIPTION GÉNÉRALE. — Cadre semi-berceau, raccord de direction monobloc. Fourche entièrement brasée à parallélogramme déformable, ressort central à compression amortisseur de fourche. Réservoir en selle, forme crosse, chromé, contenance 8 litres. Transmission par chaîne unique avec pédalier à roue libre. Freins à tambours de gros diamètre, AR 150 m/m. Selle confortable, hauteur réglable. Pneus de 600 x 55. Garde-boue très enveloppant. Guidon chromé, attaches soudées. Silencieux efficace. Finition de grand luxe. Email anglais spécial, décoration de luxe. Toutes pièces chromées.

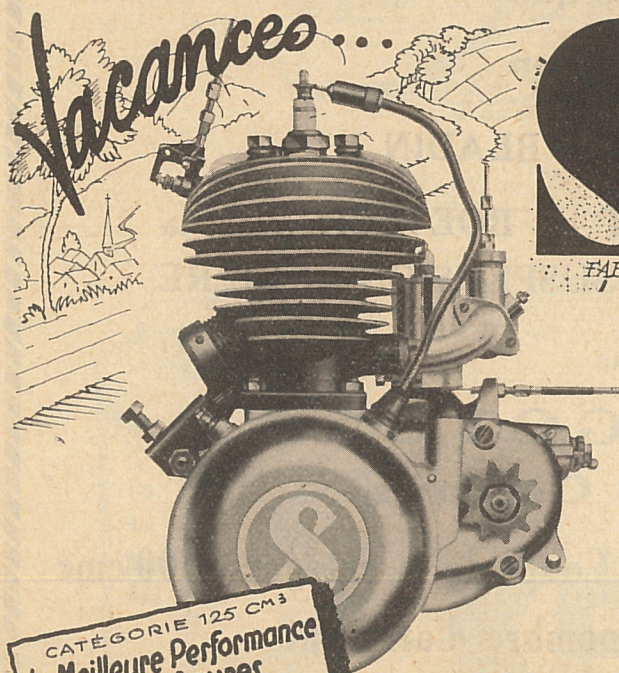
CATALOGUES ET RENSEIGNEMENTS

LYON - 124, Avenue Lacassagne

USINES

PARIS - 12, Rue Jean-Nicot

FROTEY



# BLOCS-MOTEUR 98 + 100 CM<sup>3</sup> SACHS

FABRIQUÉS PAR LES RÉPUTÉES USINES DU MOYEU "TORPEDO"

Achetez un  
VÉLOMOTEUR  
ou une  
MOTO-LÉGÈRE

ayant  
Débrayage  
Point mort  
2 Vitesses

Eclairage électrique

CATÉGORIE 125 CM<sup>3</sup>  
la Meilleure Performance  
en 24 heures  
1610 km 320 soit  
67 km 109 de Moyenne  
au  
BOL D'OR 1937

Vainqueur  
des "Bols d'Or"  
1934-35-36

BON

Demandez la description et la liste  
des Constructeurs utilisant des Moteurs  
Mo

WILLIAM DUMONT, 12, Av. Claude Vellefaux, PARIS-10<sup>e</sup>

# TEXACO PROUVE



QU'ELLE  
ÉVITE LES  
RÉPARATIONS  
TOUJOURS  
CÔUTEUSES



Trois fois purifiée par le procédé exclusif du "Triple raffinage", l'huile Texaco (l'huile type pour les 2 et 4 temps) élimine les causes d'usure en éliminant calamine, boue, goudron, paraffine.

Pour avoir la démonstration technique, demandez à votre garagiste la notice "Texaco prouve...". Vous y trouverez aussi toutes indications utiles pour participer à la

GRANDE ENQUÊTE TEXACO 1938  
dotée de 300.000 frs de prix!

ARANDEL



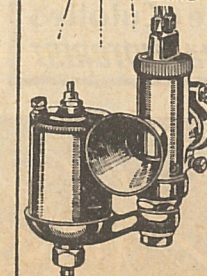
Le  
nouveau

GUIDON DE COMMANDE

# AMAC TOUT ACIER



Une mécanique compacte  
et harmonieuse



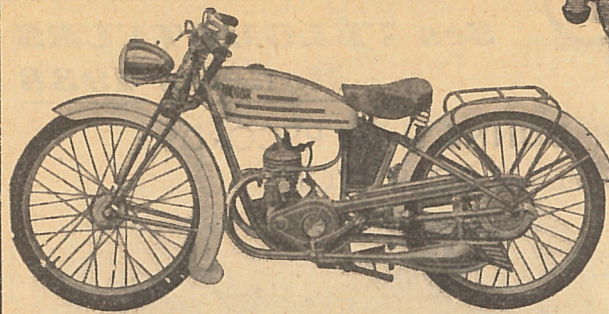
...aussi parfaitement  
conçue que le fameux  
carburateur

# AMAC

Soc. An. AMAC, 40 rue de Villiers LEVALLOIS Seine. Tel. PEREIRE 06-02



# RADIOR



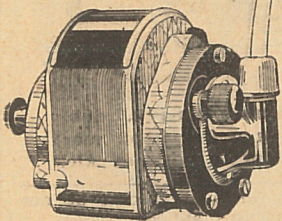
## LE VELOMOTEUR MODERNE

MODELES MONO, DEUX ET TROIS VITESSES  
ET KICK-STARTER, MOTEURS « NERVOR ET SACHS »  
EQUIPEMENT GRAND TOURISME  
EXECUTION COULEUR, NICKELAGE CHROME

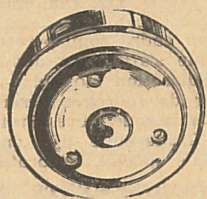
En vente chez tous les bons mécaniciens  
Catalogue illustré franco

**J. CHAPOLARD, Constructeur**  
9, AVENUE DE PARIS — BOURG (Ain)

## Réparations



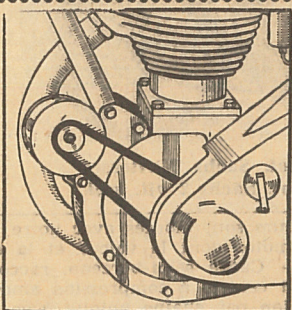
Magnétos, Volants magnétiques  
toutes marques  
Tout l'Équipement Électrique  
Accus Fulmen



Etabl. ALECAU (E. Senquette)

Ex-chef d'atelier des Magnétos Méa

56, Avenue Jean Jaurès, ARCUEIL (Seine)  
Maison de Confiance Tél.: Alés. 06-98



## LA COURROIE

### ROLÉO

augmente le rendement  
des dynamos

Les Courroies trapézoïdales  
ROLEO de fabrication fran-  
çaise, sont étudiées spéciale-  
ment pour l'entraînement des  
dynamos de motos.  
Composées de cordes et de  
toiles enrobées dans une gome-  
me de très haute résistance,  
elles sont garanties inexten-  
sibles.

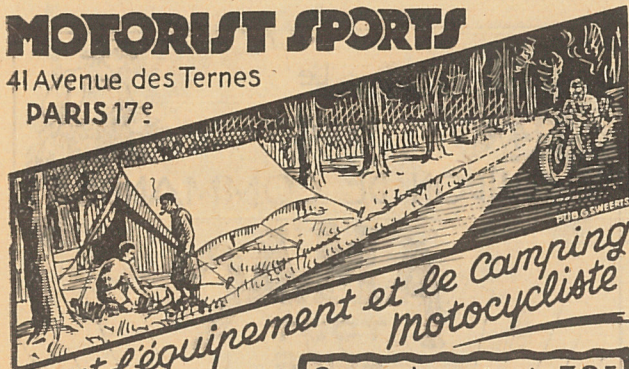
Réclamez là à votre fournisseur habituel ou à défaut aux

**Établissements ROLLET**  
64, Rue de la Folie-Méricourt, PARIS

Catalogue accessoires sur demande

## MOTORIST SPORTS

41 Avenue des Ternes  
PARIS 17<sup>e</sup>



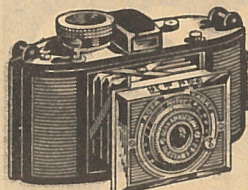
Tout l'équipement et le Camping  
motocycliste

VÊTEMENTS DE  
CUIR "MOTORIST"

Sacoches depuis: 39F  
Cuissards imper. 29F  
Lunettes en tout genre  
Sacs tyroliens

UN STYLO GRATUIT  
Offert avec Catalogues  
franco contre 7<sup>es</sup> timbres  
AVEC BON REMBOURSABLE

Tentes et Accessoires  
Serre-tête ■ Culottes  
Exclusivités MOTORIST



100 frs

(premier versement)

et 11 mensualités de 43 francs

Le **KARAT** de AGFA

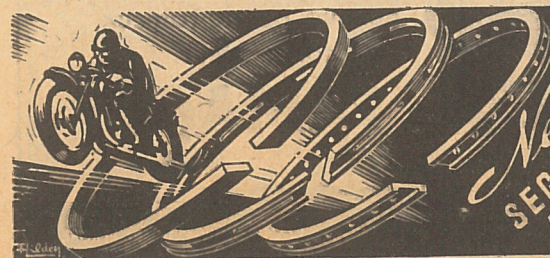
petit appareil format 24 x 36  
Poids 400 grammes. Film ciné  
12 poses (bobine 9 fr. 50), objec-  
tif anastigmat lumineux de haute qualité, mise au point,  
dispositif de blocage rendant impossible 2 poses sur la  
même pellicule, compteur automatique. Tous les perfec-  
tionnements d'un appareil de 2.000 fr. Tel est le Karat fa-  
briqué par AGFA, spécialement conçu pour les sportifs  
qui aiment la photo.

Le KARAT est vendu au comptant 525 frs Venez le  
voir en curieux, les techniciens de PHOCINE vous le  
présenteront.

PHOCINE suivra vos débuts, vous conseillera et corrigera  
vos erreurs et vous traitera en amis.  
Nos travaux et nos méthodes commerciales ont fait la re-  
nommée de PHOCINE.

### PHOCINE

Spécialiste du format réduit et du cinéma.  
25, rue Vaneau - PARIS (7<sup>e</sup>)  
Téléphone : Invalides 07-10



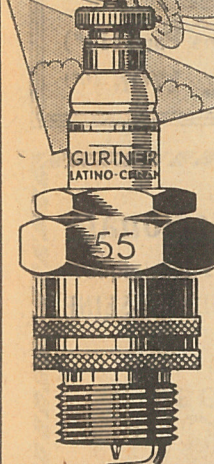
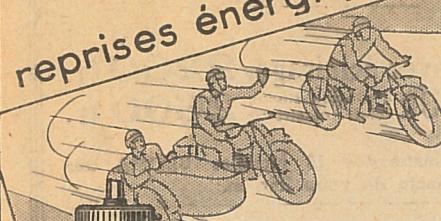
Longévité... longévité, de votre moteur?  
NERVOSITÉ! D'ÉTANCHEITÉ  
SEGMENTS ARDAX, RAGLEURS:  
ARDAX, R.L. ou R.T.  
**VINCENT-PIOTTI**  
MAGASINS: 12, rue Carnot, LEVALLOIS-PERRET.

## Le secret des belles moyennes

reprises énergiques...

vitesse...

... et route libre..!



Bougies PLATINO-CÉRAM

FOR-MI-DA-BLE... comme rendement  
stupéfiante et, ce qui ne gêne rien, une  
sérieuse économie de carburant  
Par sa grande marge de fonctionne-  
ment, elle convient dans 90% des cas.

LES BOUGIES PLATINO-CÉRAM

# GURTNER

Prix de détail: 26 fr.

Ets GURTNER à PONTARLIER (Doubs)

MALLERICH et VITRY

## SECURITE

aux plus grandes vitesses, car aucun risque de décollement de vos  
pièces, si vous réparez avec les :

**RUSTINES à LANGUETTE DE POSE** et à **BORD MINCE**,  
qui assurent rapidement et aisément des réparations de sécurité  
absolument définitives. Mais exigez bien les

**RUSTINES à LANGUETTE DE POSE** et à **BORD MINCE**.

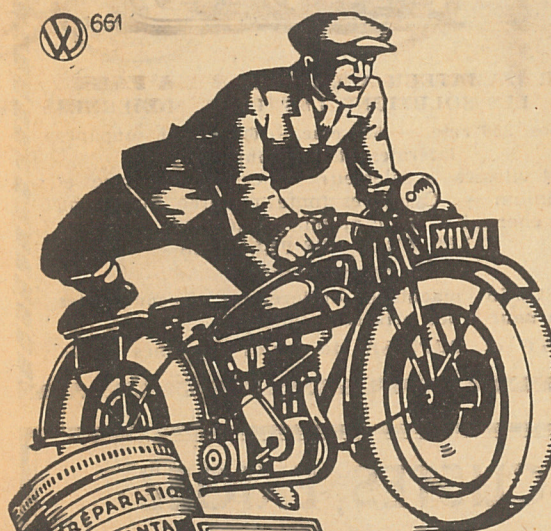
### BON A DÉCOUPER

Ets RUSTIN, 7 bis, Rue Castères — CLICHY (Seine)

Veillez m'adresser un échantillon de RUSTINES (spécifier moto ou  
auto : 2 fr., vélo : 1 fr.) montant inclus, ainsi que votre brochure :  
« L'Entretien des Pneus » (spécifier vélo, moto ou auto), et la compo-  
sition des trousseaux (vélo, moto ou auto).

Nom \_\_\_\_\_

Adresse \_\_\_\_\_



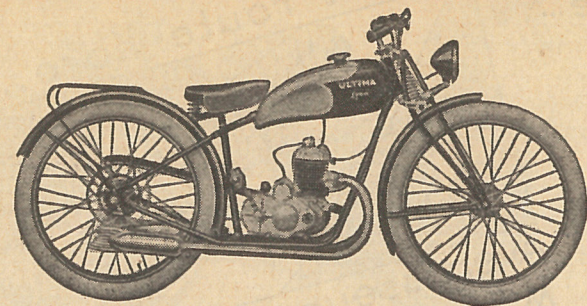
EXIGEZ TOUJOURS

# LA MARQUE RUSTINES

TOUT CE QUI CONCERNE  
LA REPARATION ET L'ENTRE-  
TIEN DES PNEUMATIQUES  
AUTO - MOTO - VELO



# ULTIMA VELOMOTEURS



à débrayage avec éclairage. 2200 fr.  
BLOC-MOTEUR 2 vitesses, starter éclair. électrique 2600 fr.

Demandez le Catalogue illustré des 18 Modèles ULTIMA aux Agents de moto de votre Région.

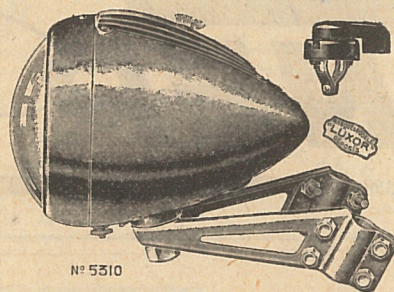
Agence et Stock Paris et Région **R. VOIVENEL**, 34, r. de Charonne, Paris (11<sup>e</sup>)  
Motocyclettes ULTIMA **E. BILLION**, constructeur 26, rue du Com. Faurax **LYON** (6<sup>e</sup>)

"LUXOR"

Ses nouveaux projecteurs pour vélomoteurs

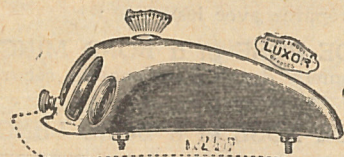
Forme aérodynamique très profilée

Son support breveté.



N° 5310

N° 5309 diam. 130 mm., sans support, la pièce. 96. »  
N° 5310 diam. 130 mm., avec support, la pièce. 106. »  
N° 5315 diam. 150 mm., sans support, la pièce. 120. »  
N° 5316 diam. 150 mm., avec support, la pièce. 130. »



Canalisation complète avec commutateur, en supplément .... 20 fr. 50

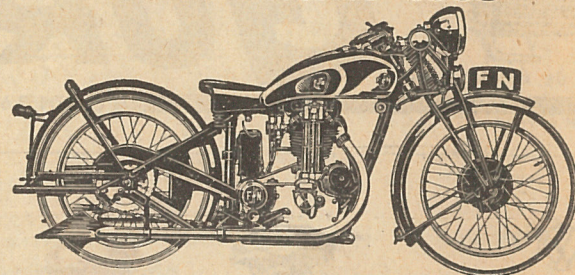
Ses lanternes A R 100 % aérodynamiques

**TRAISET & Cie**  
32, Rue de Cambrai - PARIS (19<sup>e</sup>)



Fabrique Nationale D'HERSTAL (Belgique)  
4, rue Pierret, NEUILLY-s-SEINE (Seine.)

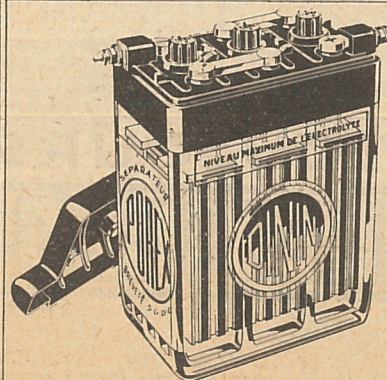
Nouvelles séries 1938



POUR L'AMATEUR A LA PAGE  
LES SOLUTIONS LES PLUS MODERNES  
6 types, 350 cmc. - 500 cmc. - 600 cmc. à soupapes latérales et à culbuteurs  
3 et 4 vitesses - sélecteur - Culasses bronze et aluminium - Cylindres fonte nitrurée ou aluminium chemisé - Bloc moteurs intégraux.  
LES PRIX LES PLUS BAS

SUPERBES machines entièrement reconstruites à neuf à des prix sensationnels.

ACHAT et REPRISE de toutes machines F. N.



MOTOCYCLISTES, EXIGEZ  
LA NOUVELLE BATTERIE MOTO

**DININ "POREX"**

BAC VERRE - SÉPARATEURS MICROPOREUX

# PNEU MOTO DUNLOP



— La plus grande sécurité  
— Le plus long usage





# FORCYL

Notice gratuite  
sur demande

Le produit réparant immédiatement les cylindres, pistons, segments, soupapes et sièges de soupapes usés,  
**SANS DEMONTAGE - SANS IMMOBILISATION**

Établissements  
**Geoffroy Chateau & C<sup>o</sup>**  
37, bd Malesherbes, Paris 8<sup>e</sup>  
Tél. ANJOU 29-17

Nos tentes garanties  
imperméables  
depuis 138 francs

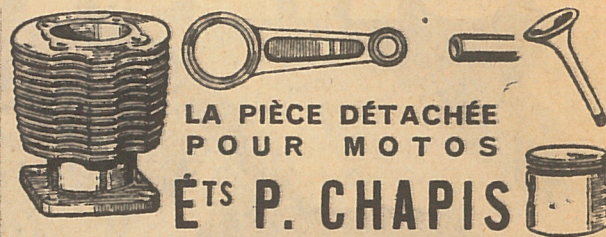
**Campseurs!**  
TOUT VOTRE EQUIPEMENT CHEZ

Nos vêtements, blousons, sacs, matelas pneumatiques, duvets et tous nos articles de 1<sup>re</sup> qualité à des prix incomparables

Catalogue sur demande  
Ouvert tous les jours, sauf dimanche, de 8 h. à 20 h.

**M<sup>me</sup> G. MARAUT**

37, rue Cardinet, PARIS, 17<sup>e</sup> — Tél. CARNOT 58-70



LA PIÈCE DÉTACHÉE  
POUR MOTOS

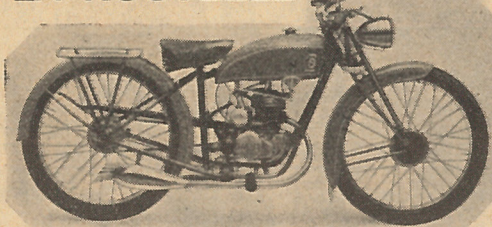
**ETS P. CHAPIS**

24-24 bis, rue Aristide-Briand — LEVALLOIS-PERRET  
Téléphone : PERtre 06-12

Stock important de Pièces Détachées pour toutes Marques de Motos et Boîtes de vitesses — Spécialité de Réalésages de Cylindres Motos, Autos et Industriels  
Tous pistons en stock — Rectification de Vilebrequins et réglages de Bielles.

**REMISE EN ETAT DE TOUS EMBIELLAGES MOTOS**  
Bielles — Galets — Roulements — Soupapes — Guides  
Pignons de Boîtes intérieurs et de Chaines — Pignons sur modèles et spéciaux — Chaines tous pas  
Stock de 100 Cylindres d'occasion et 200 Boîtes de vitesses neuves  
Révision générale de moteurs et boîtes  
**DEVIS GRATUITS - DEMANDER CONDITIONS ET TARIFS**

LA NOUVELLE



**D. S. MALTERRE**  
EST ÉQUIPÉE DU  
FAMEUX MOTEUR **SACHS**

BLOC MOTEUR DE 100 cmc. 2 vitesses et kick-starter

LA PETITE MOTO LA PLUS MANIABLE  
LA PLUS ÉCONOME et CONFORTABLE du MARCHÉ  
MALTERRE CONSTRUCTEUR

13, rue Biscornet, 13, PARIS, 12<sup>e</sup> Tél. : Diderot 55-38

Pour votre moto

Les mêmes segments traités AMÉDÉE BOLLÉE qui sont utilisés sur tous les moteurs d'aviation : GNOME & RHONE, HISPANO SUIZA, LORRAINE, POTEZ, sur les avions d'AIR FRANCE et sur les avions de l'ARMÉE.

La même qualité.

**les segments**  
**Amédée Bollée**

SEGMENTS TRAITÉS DE PRÉCISION

PUYBELLE N° 350

Le Mans (France)

N'oubliez pas que  
**AUBIER & DUNNE**

AVEC  
SES

**50 RECORDS DU MONDE**

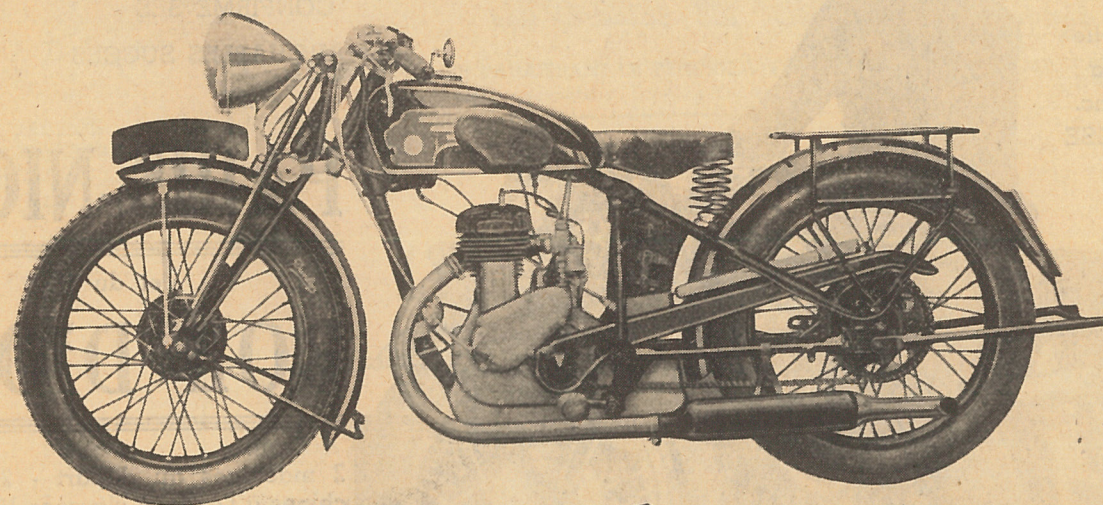
ses innombrables victoires dans toutes les épreuves est le seul moteur de vélomoteur ayant indiscutablement fait ses preuves.

**ST-AMAND-LES-EAUX (Nord)**

Publ. J. Bozaine

LA MOTO  
*qui "tient le coup"*

la **112**



La 112 est la motocyclette idéale pour le grand tourisme : c'est une machine puissante, extrêmement maniable et d'une robustesse de mécanique à toute épreuve.

On se souvient sans doute que c'est avec une 112 que Robert SEXÉ a effectué son Tour d'Europe et son voyage à Moscou. Grâce à son bloc-moteur, la 112 ne nécessite aucun entretien délicat, c'est l'instrument de transport sûr, rapide et cependant très économique.

Elle conserve une grosse valeur de revente pendant de longues années.

Principales caractéristiques techniques :

4 CV, 350 cmc. - Bloc moteur 4 temps, 3 vitesses, à Soupapes latérales, carter, moteur long formant réservoir d'huile. - Bielle montée sur roulements à galets. - Embrayage à disques métalliques. - Graissage automatique par pompe à engrenages toujours en charge. - Fourche à ressort central fermé et amortisseur. - Frein de direction. - Béquilles AV et AR.

PRIX : **5.300** FR S

Peugeot



Demandez l'envoi franco du dernier numéro de la Gazette Peugeot à :

**Peugeot**  
BEAULIEU VALENTIGNEY (DOUBS)

Mentionnez toujours « MOTO-REVUE » en écrivant aux annonceurs

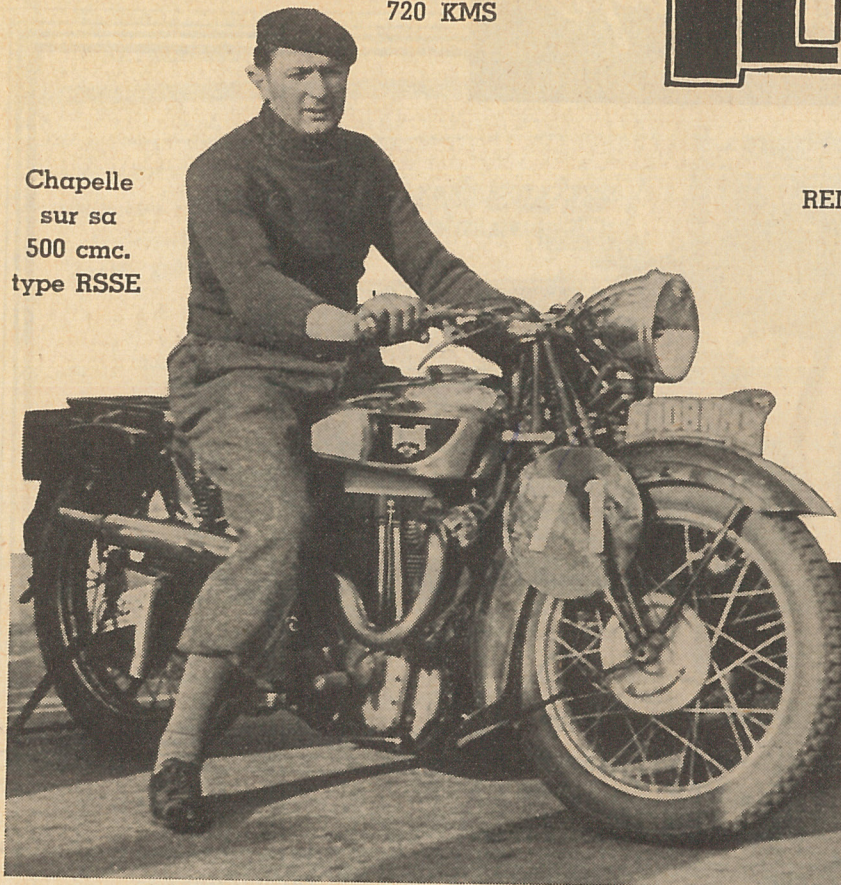
IX



# AU CIRCUIT DU SUD-OUEST

(11 et 12 JUIN 1938)  
720 KMS

Chapelle  
sur sa  
500 cmc.  
type RSSE



# TERROT

CONFIRME SES  
REMARQUABLES SUCCES  
DE

## PARIS-NICE

et du

## BOL D'OR

2 machines au départ - 2 machines à l'arrivée classées 1<sup>ers</sup> ex-æquo terminant sans pénalisation, enlevant 2 médailles d'Or et la

Coupe des motos 500 cmc.

1<sup>ers</sup> ex-æquo : CHAPELLE  
Agent TERROT à Riom  
LABENEDIE  
Agent TERROT à Agen.

# CIRCUIT DE L'AIN

19 JUIN 1938

Nouvelle éclatante démonstration

250 cmc. 1<sup>ers</sup> ex-æquo : BAILLET, de la Maison RODET, Agent TERROT à Bourg.

500 cmc. 1<sup>ers</sup> ex-æquo : FALQUET, client de la Maison RODET. Agent TERROT à Bourg.  
DALIDAND, client de la Maison CONVERT. Agent TERROT à Lyon.

Sides 600 cmc. 1<sup>er</sup> ex-æquo : AMORT, client de la Maison CONVERT. Agent TERROT à Lyon.  
terminant tous sans pénalisation

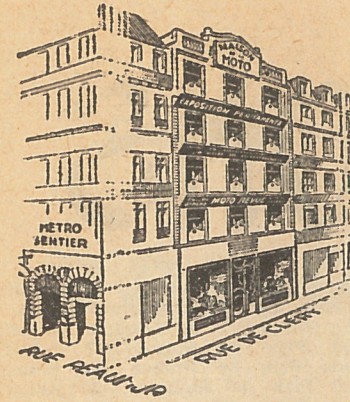
## 4 MÉDAILLES D'OR

Les Cinq 500 cmc. engagées dans ces 2 épreuves et terminant toutes sans pénalisation étaient du  
type R.S.S.E.-GRAND SPORT-MONOTUBE

Catalogue sur demande

ETS TERROT, Dijon (Côte-d'Or)

Succursale à PARIS, 30, av. de la Grande-Armée



REDACTION  
ADMINISTRATION  
PUBLICITE  
12, rue de Cléry PARIS (2<sup>e</sup>)  
Tél. GUT 73-32 14 liq. gr.  
C.C. Postal 297-37

# MOTO REVUE

HEBDOMADAIRE PARRAISANT LE VENDREDI, FONDE EN 1913  
DIRECTEUR-FONDATEUR CAMILLE LACOME

ABONNEMENTS  
UN AN 6 MOIS 3 MOIS  
52 N<sup>os</sup> 26 N<sup>os</sup> 13 N<sup>o</sup>  
FRANCE & COLONIES  
45 fr. 23 fr. 14 fr.  
UNION POSTALE  
66 fr. 34 fr. 20 fr.  
Allemagne, Argentine, Au-  
riche Belgique, Bulgarie,  
Canada Congo Belge, Es-  
pagne, Hongrie, Luxem-  
bourg, Maroc, Mexique,  
Pays-Bas, Pologne, Portugal  
Roumanie, Serbie, Suisse,  
Tchécoslovaquie, Russie.  
AUTRES PAYS  
84 fr. 43 fr. 25 fr.  
MILITAIRES  
25 fr. 12 fr. 8 fr.

## Le Fonds de Course

**E**NFIN, l'U.M.F. s'est décidée à faire connaître le règlement pour l'attribution des 150.000 francs du fonds de course automobile. En somme, ce fonds de course sera attribué à la machine qui aura réalisé le plus grand écart par rapport à des chiffres de base, sur une distance de 125 kms.

A première vue, l'idée est séduisante. Nous ne pouvons à l'heure actuelle espérer remporter des victoires dans les grandes épreuves internationales, ni même prétendre aux places d'honneur. Cela ne veut pas dire que nous ne faisons d'excellentes machines de série et même de remarquables machines de sport, mais nous ne pouvons, par exemple, avoir la moindre prétention de finir une classe du T.T. dans un temps nous qualifiant pour une réplique. Rien ne sert de masquer la vérité. On s'explique dès lors que l'U.M.F. n'exige que des performances plus modestes, qu'il s'agisse de la distance ou de la vitesse, et après tout, son idée est acceptable.

La grosse difficulté vient du nombre de catégories. On a éliminé la catégorie 175 cmc. et c'est à notre avis une erreur. Nous avons beaucoup plus de chances de briller dans cette catégorie que dans les autres, car elle est, à tort ou à raison, beaucoup moins populaire que les autres, et les enseignements que nous en tirerions pourraient être utilisés pour les cylindrées plus fortes. Nous ne comprenons guère cette sorte de mépris que l'on professe pour les petites cylindrées à qui appartient l'avenir. Première erreur de l'U.M.F. Quant à la formule s'appliquant aux autres cylindrées, elle nous apparaît quelque peu arbitraire. On part d'une vitesse de base qui n'a, pratiquement, pas grand sens. Pourquoi, d'autre part, une distance de 125 kms ? Il est facile de se rendre compte que la tâche sera beaucoup plus aisée pour la 250 cmc. Aussi, allons-nous voir les constructeurs qu'intéressent le fonds de course porter tous leurs efforts sur la catégorie 250 cmc., c'est-à-dire sur une catégorie moins populaire chez nous que les 350 et les 500 cmc.

Mais, nous dira-t-on, il est facile de critiquer, et il faut bien mettre un règlement sur pied. Que voulons-nous ? C'est amener les machines françaises au niveau des meilleures machines étrangères. On peut envisager la question de deux points de vue différents : 1<sup>o</sup> les courses ; 2<sup>o</sup> les records. Dans le premier cas, la machine qui aurait dans les deux ou trois grandes courses de l'année obtenu le meilleur classement se verrait attribuer le fonds de course. Dans le second cas, la machine victorieuse serait celle qui aurait battu un record du monde, par exemple celui de l'heure pour sa catégorie, ou celui qui s'en serait approché le plus, mais nous ne sommes que médiocrement partisans de cette seconde formule, qui n'est pas très différente de celle adoptée par l'U.M.F. Il vaut mieux payer très cher une performance de grande classe qu'en-courager des performances médiocres.

Nous approuvons pleinement l'U.M.F. de n'avoir pas commis la même erreur que l'A.C.F. et de n'avoir pas considéré le fonds de course comme un moyen de consentir une avance à des constructeurs qui manifestent l'intention de courir. Il faut ne payer que des résultats et ce sera l'unique moyen d'éviter de stériles discussions.

Moto Revue

## SOMMAIRE

Informations .....	520
Quelques photos du Bol d'Or .....	521
La 250 Terrot, par Max End .....	522
La nouvelle Velo-cette .....	524
Le T.T. ....	525
Circuit du Sud-Ouest	526
Circuit de l'Ain ...	526
Paris - les Pyrénées - Paris .....	527
Camping .....	528
Constructeurs - Fabricants .....	529
Clubs .....	530



# INFORMATIONS

## ◆ L'ESSENCE SYNTHETIQUE NE SUFFIT PAS A L'ALLEMAGNE

La production de l'essence synthétique, en Allemagne, fut de 950.000 tonnes l'année passée. Si on considère que les besoins annuels du Reich se montent à six millions et demi de tonnes par an, il apparaît nettement que la production actuelle est très insuffisante.

Cependant, on espère arriver, d'ici quelques années, à satisfaire à la moitié des besoins du marché des carburants avec la production d'essence synthétique.

## ◆ UTILISATION IMPREVUE DE L'HUILE DE VIDANGE

A Londres, dans une agence de lavage des voitures à grand rendement, l'huile de vidange est nurrifiée, puis utilisée pour le chauffage des locaux.

## ◆ PROPAGANDE DE SECURITE

Dans une localité suisse, on a projeté un film traitant de façon complète du problème de la sécurité routière et rurale. La séance a obtenu un très grand succès, et si les personnes présentes et le écoïers qui y assistaient en ont fait leur profit, voilà du temps et de l'argent bien employés.

## ◆ RAPPEL A L'ORDRE ET COURTOISIE

Dernièrement, à Bourg, un touriste anglais ne se servait pas de son klaxon. Un agent de police le constata avec le sourire... et lui indiqua le magasin d'un electricien.

## ◆ POUR REGENERER VOS CHAMBRES A AIR POREUSES

Une chambre à air poreuse se dégonfle assez fréquemment sans raison apparente. Il est possible de remédier à ce grave défaut en l'immergeant pendant 48 heures dans une solution de 4 litres d'eau et 100 gr. de formol.

Les propriétés astringentes du formol permettent le resserrage des pores du caoutchouc et après gonflage, la chambre tiendra parfaitement. D'autre part, le formol arrête l'action oxydante de l'air et assure la longévité du tube de caoutchouc. Une chambre à air en bon état, traitée par ce procédé, s'en trouvera bien également et permettra de maintenir le pneu gonflé à pression sensiblement égale pendant près de trois mois.

Nous devons ce « tuyau » particulièrement utile à *Je sais tout*.

## ◆ LES PERMIS DE CONDUIRE EN 1937

En 1937, sur 271.334 candidats présentés, 143.056 (52,5 %) furent reçus du premier coup, 45 % des candidats se représentèrent au second tour, et 33,4 % furent

reçus à cette nouvelle épreuve, ce qui porte à 87,9 % le nombre des candidats admis après le second tour.

Au troisième tour, 25.754 candidats, soit 94 %, ont reçu leur permis. Le nombre des « recalés » après le troisième tour est donc assez minime.

## ◆ TRADUCTION OBLIGATOIRE DES PAPIERS, EN AUTRICHE

D'après un récent décret, tous les possesseurs de véhicules automobiles de passage en Autriche doivent avoir tous leurs papiers traduits en allemand. La traduction doit être apostillée par les agents consulaires ou par les clubs faisant partie de l'A.I.A.C.R.

## ◆ ROUTES DANGEREUSES PAR TEMPS DE PLUIE

En Angleterre, certaines routes présentent, par temps de pluie, un réel danger pour les possesseurs de véhicules automobiles à tel point que la police recommande à ses agents motocyclistes de descendre de machine et de se garer au poste de police le plus proche.

Est-il exagéré de dire que voilà un bel aveu d'incompétence? Les pouvoirs publics anglais feraient mieux de remédier aux risques de dérapage des routes surnommées. Leurs agents ne risqueraient pas la bûche, et les autres mortards non plus.

## ◆ LES EPREUVES DU CHAMPIONNAT D'EUROPE

Comme il avait été annoncé, la F.I.C.M. a l'intention de faire disputer le Championnat d'Europe. Voici quelles

sont les épreuves retenues pour l'attribution du titre : T.T. anglais (13, 15, 17 juin); Grand Prix de Belgique (26 juin); Grand Prix de Suisse (17 juillet); Grands Prix de France (24 juillet); Grand Prix de Hollande (30 juillet); Grand Prix d'Europe (Allemagne, 7 août); Grand Prix de Suède (14 août); Grand Prix de l'Ulster (20 août); Grand Prix d'Italie (20 septembre).

## ◆ LA MOTO-CHENILLE

La moto-chenille dont nous publions la photographie ci-dessous a été présentée par son inventeur aux autorités militaires. L'idée paraît les intéresser vivement, mais il faudrait qu'un constructeur prenne en mains cette affaire pour en assurer la réalisation définitive. Or, jusqu'à présent, des propositions ont été faites à M. Lehaitre par des firmes étrangères. L'Angleterre, les Etats-Unis, le Canada, l'Allemagne, la Suisse, le Japon, la Chine même ont engagé des pourparlers.

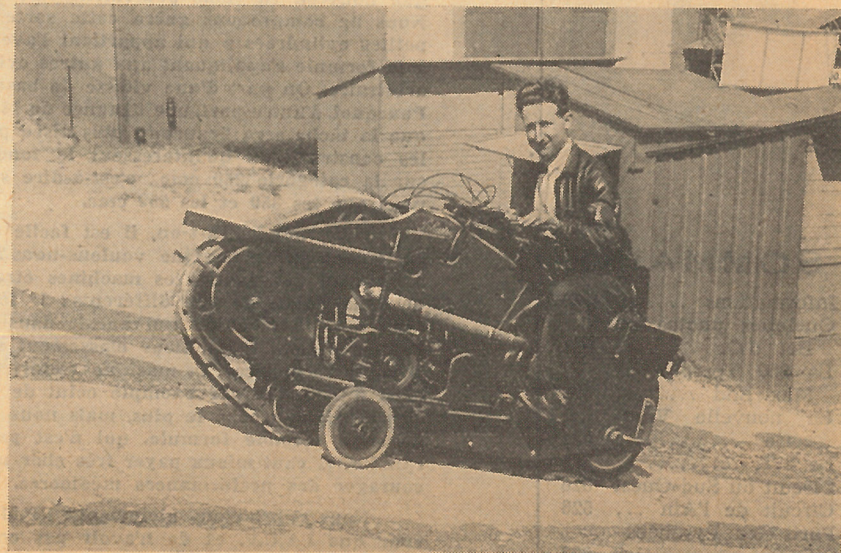
Mais aucun Français ne s'est présenté. Verrons-nous cette invention passer à l'étranger sans que rien n'ait été tenté pour l'exploiter chez nous?

## ◆ VOIVENEL ET JEAN ACCIDENTES

Voivenel et Jean ont eu un accident au Circuit du Sud-Ouest. Voivenel est blessé à la jambe et Jean à l'épaule, mais leur état s'améliore et ils nous ont adressé le mot suivant :

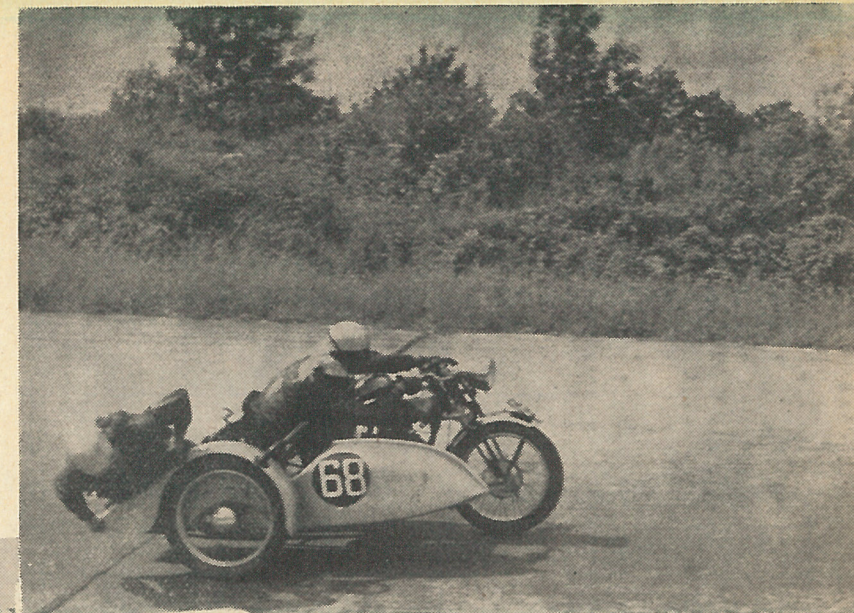
« Nous nous rétablissons tous les deux et espérons bien être au départ de Paris-les Pyrénées-Paris ».

R. VOIVENEL. JEAN.

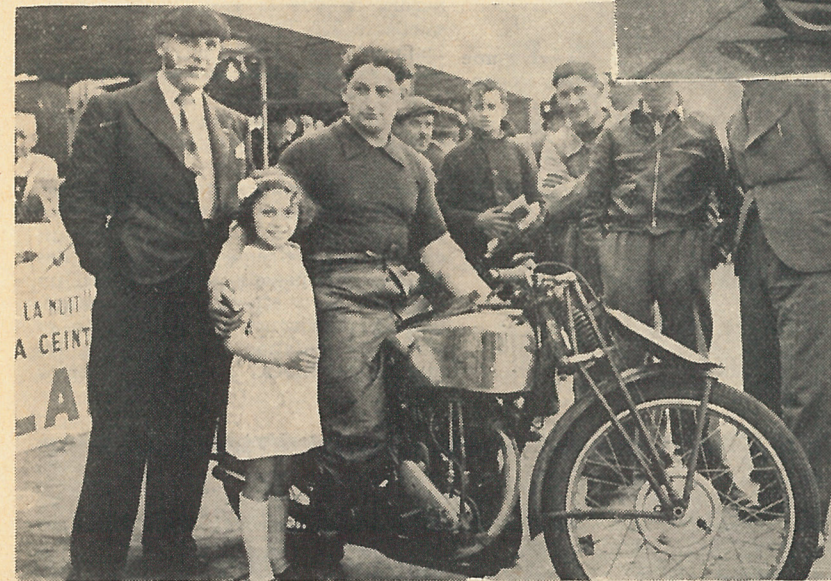


Voici la moto-chenille de M. Lehaitre, au cours d'une démonstration à la Foire de Paris.

## Quelques photos du BOL D'OR

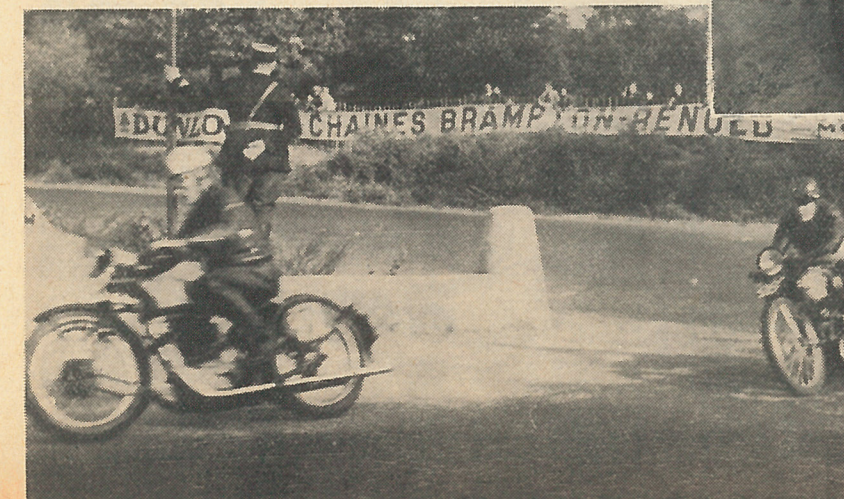
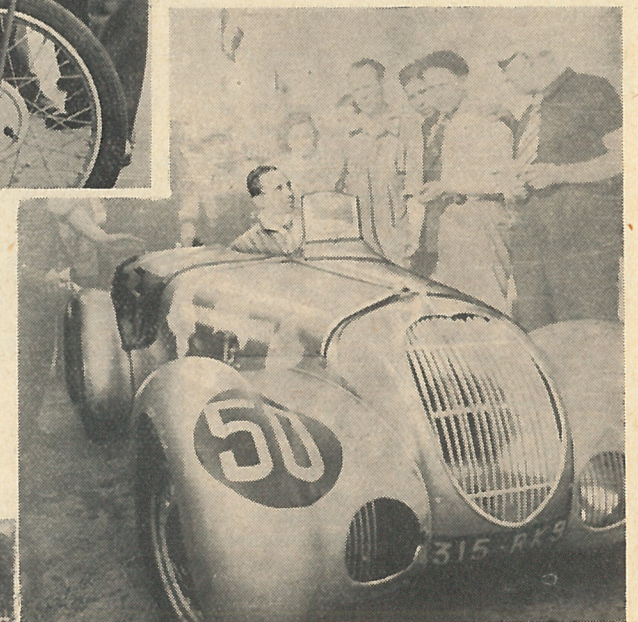


Ci-dessus : Dalmas (M.C.P.), qui finit second des amateurs en sidecar 600 cc.



Ci-dessus : Le motoriste Dubois, aux côtés de son poulain Mendel (Motor-Club), deuxième amateur en 500 cmc.

Ci-dessous : Le passage aux Quatre-Bornes de Bunel (M.C.P.), deuxième amateur en 350 cmc., suivi de Leroy (Terrot), qui fit une superbe course et termina premier des 250 et second du classement général.



Tous nos lecteurs connaissent Rémi Danvignes. Il a couru le Bol d'Or cette année en voiture pour montrer les qualités de la voiturette qu'il fabrique. Son nouveau modèle, ci-dessus, a séduit les spectateurs par son élégance et sa bonne marche.



# La 250<sup>cmc</sup> TERROT

raient inaccessibles à une grosse moto, à la découverte de coins charmants, loin des grandes et tumultueuses artères.

Les sites charmants ne me font pas perdre de vue la grand'route sur laquelle la 250 Terrot se comporte vaillamment. La vitesse en 3<sup>me</sup> avoisine le 85, en 2<sup>me</sup> le 55; ces deux chiffres suffisent à démontrer qu'elle est capable de moyennes plus qu'honorables et que les grands parcours ne lui font pas peur.

En ville, elle n'est pas moins agréable: son impeccable tenue, son parfait équilibre, son faible poids, un embrayage extrêmement doux, des vitesses qui passent toutes seules, un frein au pied efficace et bien placé, tout cela concourt à rendre aisée et sûre la circulation dans les rues les plus encombrées, même par temps

gras. Pour le travail quotidien, son économie d'emploi est une qualité plus particulièrement appréciable.

La 250 P.U.O. est une machine populaire: elle l'est par son prix, par sa faible cylindrée, qui ne nécessite pas une assurance onéreuse, par sa consommation réduite, par son entretien nul; mais par son usinage et par sa finition, c'est vraiment une machine de luxe.

Les organes moteurs sont parfaitement travaillés; ils sont nets d'aspect extérieur et fonctionnent sans bruit ni suintements; ils sont généreusement calculés pour résister à l'usure et éviter les réglages fréquents.

Le cadre et toute la partie cycle: réservoirs, carters, garde-boue, porte-bagages, etc., sont, eux aussi, magnifiquement traités; on y retrouve le même riche émail et le même souci de finition que dans les modèles de luxe.

Belle, propre, robuste, silencieuse et sobre, la 250 cmc. P.U.O. a vraiment toutes les qualités dominantes des productions Terrot. **MAX END.**

## Les 200 miles du nord-ouest de l'Irlande

Les 200 miles du Nord-Ouest de l'Irlande se disputaient le 14 mai dernier, sur le circuit Portstewart Portrush (17 kms 700 environ). Le parcours, rendu glissant par la pluie, fut très pénible pour les concurrents.

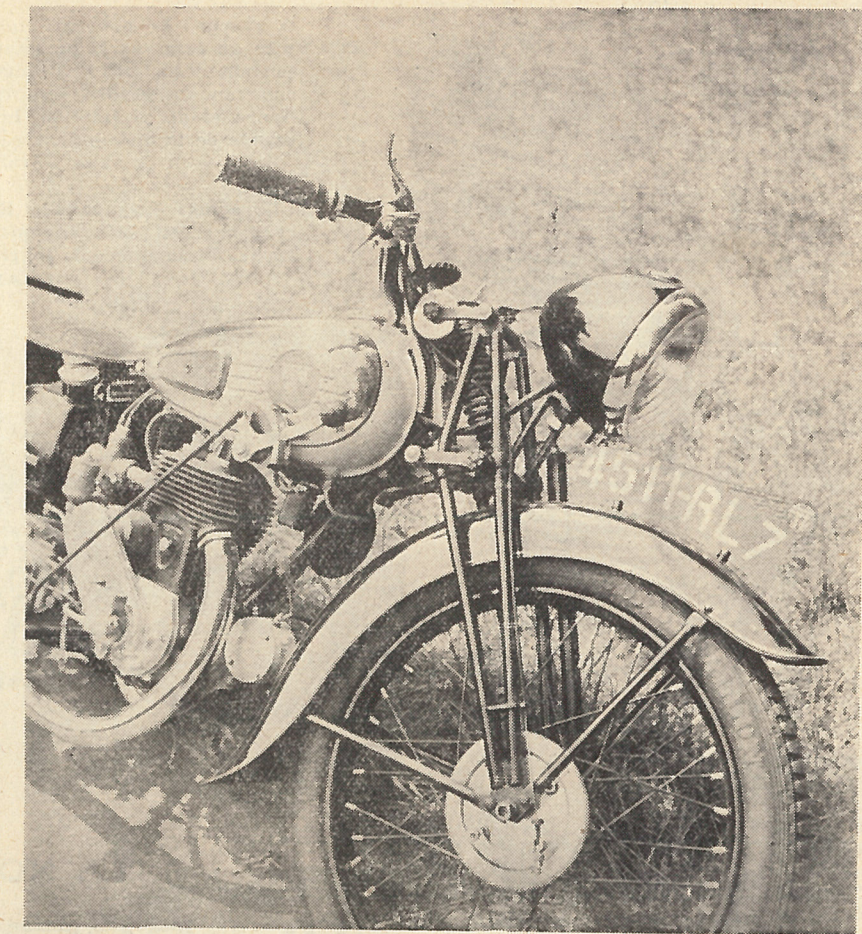
En 500 cmc., Norton présentait sa nouvelle machine de course, pilotée par Frith, qui partait favorite et prit la tête dès les premiers tours. Frith avait une avance de 20 secondes sur son suivant immédiat, Stanley Woods, mais il dérapa dans un virage et fit une chute au second tour. Il s'en tira sans mal, mais la machine était inutilisable. Il abandonne.

Stanley Woods (Velocette), prend le commandement, talonné par J. Moore (Norton), mais se retire de la course 6 kms avant la fin. Son suivant immédiat termine premier avec aisance.

A. R. Forster (350 cmc. A.J.S.) et H. G. Tyrrel Smith (250 cmc. Excelsior), dominèrent de bout en bout dans leurs catégories respectives.

### LES RESULTATS

500 cmc. (18 tours : 320 kms 190) : 1. J. Moore (Norton 498), 2 h. 47' 05,6" (moy. 114 kmh. 593); 2. E. Lyons (Triumph), 2 h. 52' 11"; 3. C. D. Foord (Norton), 3 h. 05' 02"; Tour le plus rapide : Stanley Woods (Velocette), à 121 kmh. 029 (re-



Large réservoir, guidon relevé, garde-boue enveloppant, moteur étanche, la 250 Terrot est une belle moto de route et de ville.

cord de J. Guthrie : 135 kmh. 607).  
 350 cmc. (17 tours : 302 kms 490) : 1. A. R. Forster (A.J.S. 348), 2 h. 42' 37" (111 kmh. 761); 2. A. J. Bell (Norton), 2 h. 50' 10"; 3. J. Moss (Norton), 2 h. 50' 14". Tour le plus rapide : Forster (A. J.S.), à 117 kmh. 682.  
 250 cmc. (16 tours : 284 kms 790) : -.  
 H. G. Tyrrell Smith (Excelsior 248), 2 h. 34' 57" (103 kmh. 849); 2. D. Parkinson (Excelsior), 2 h. 49' 49"; 3. H. Harley (Rudge 249), 2 h. 52' 43". Tour le plus rapide : Harley (Rudge), à 106 kmh. 371.

## Le Concours de "La meilleure Affaire de la Semaine"

N'oubliez pas que c'est dans le numéro de cette semaine que vous devez rechercher la « meilleure affaire de la semaine »

Pour gagner un des prix que nous avons désignés dans notre précédent numéro, retournez-nous lundi 20 au plus tard le bon ci-dessous :

A mon avis, la meilleure affaire proposée cette semaine dans les petites annonces de « Moto-Revue » est la suivante : (recopier tout ou partie de l'annonce) .....

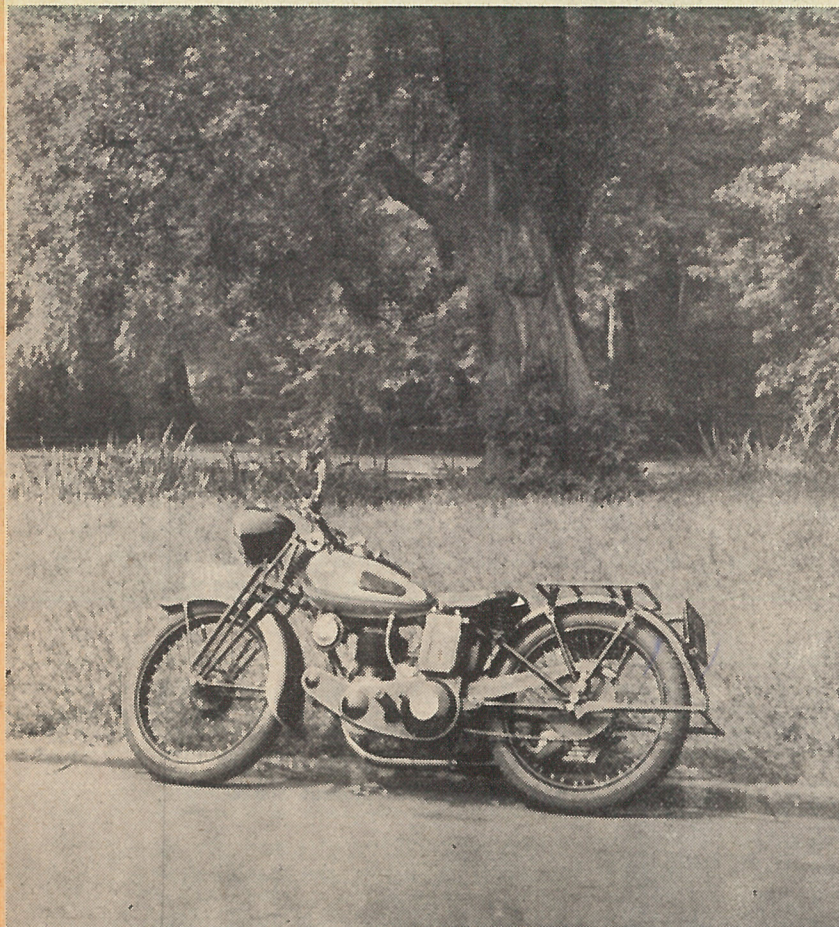
qui se trouve à la page ..... du N° 798 de « Moto-Revue ».

### QUESTION SUBSIDIAIRE :

Cette annonce reunira les suffrages de ..... lecteurs (indiquer un chiffre pour départager les ex-æquo).

Nom .....

Adresse .....



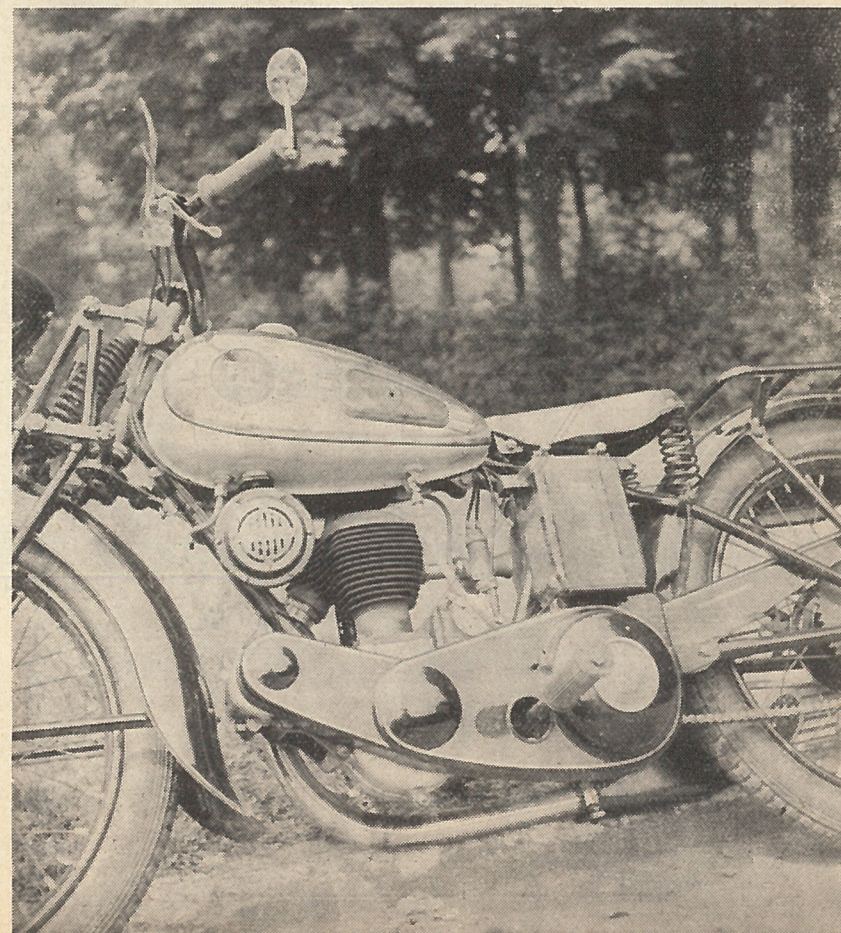
Est-ce une moto populaire ou une moto de luxe ?... les deux à la fois. Très soignée et très bien équipée, cette P.U.O.

Peut-on faire du tourisme avec une 250 cmc. ? Non ! diront ceux qui confondent le tourisme et la chasse aveugle aux moyennes sensationnelles... Non ! diront ceux qui ne cherchent sur la route qu'à griller les autres... Oui ! assureront ceux qui considèrent le tourisme pour ce qu'il est en réalité : un moyen agréable et sain de bien voir du pays.

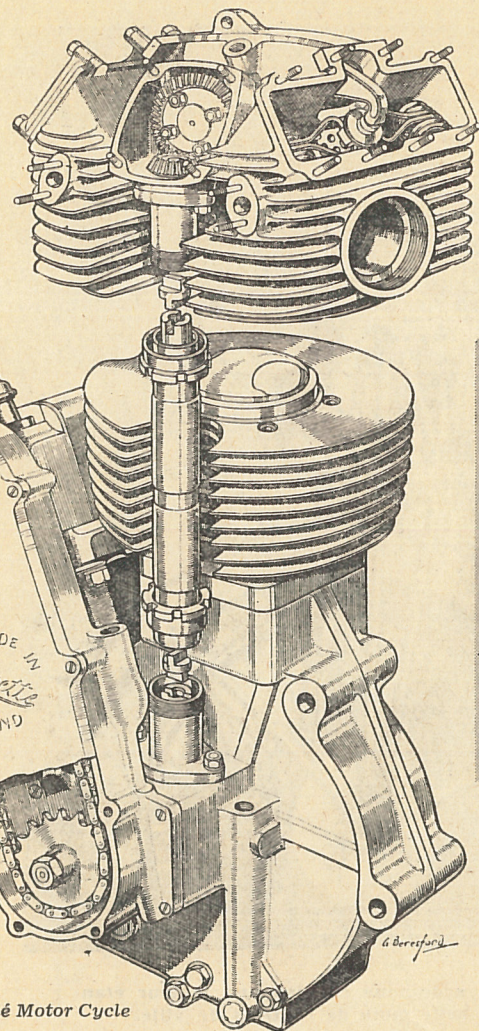
Une 250 moderne, comme cette Terrot que j'essaye, possède en elle suffisamment de puissance et de ressources pour accomplir avec facilité des étapes, même longues, à une moyenne qui concilie le désir de ne pas ramper et celui de rouler avec assez de quiétude pour admirer à droite et à gauche de la route, le paysage qui se déroule.

A l'usage, j'ai constaté d'autres avantages qu'il est utile de souligner : le premier intéresse directement le portemonnaie : se promener, c'est bien, mais le faire économiquement, c'est mieux. Or, avec la 250 Terrot, on peut, avec dix litres et sans ravitailler (la capacité du réservoir le permet), parcourir environ 350 kms. Qu'en pensez-vous comme tourisme économique ?

Le deuxième avantage découle de la légèreté et de la facilité de conduite de cette agréable petite moto; elle ne pèse rien à la main : avec elle, on peut quitter les grandes routes et filer au long des sentiers plus pittoresques, pour une délicieuse promenade à travers bois ou le long d'une belle rivière ; on franchit sans difficulté des passages qui se-



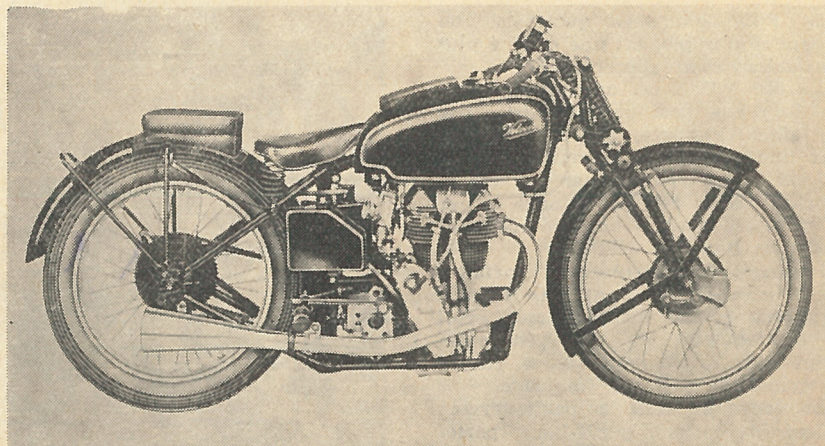




Cliché Motor Cycle

A gauche : Le nouveau moteur Velocette K.T.T., nettement inspiré de celui de la machine de course. Remarquez le développement des ailettes, le détail de commande de l'arbre vertical commandant la distribution, la robustesse de l'embase du cylindre et de sa fixation, le piston bombé. Mécanisme de commande de la distribution, cames, culbuteurs, soupapes et ressorts en épingles travaillent sous carter étanche.

Ci-dessous : La nouvelle K.T.T. vue du côté distribution. Le graissage est particulièrement soigné. Remarquez la courbe du tuyau d'échappement, le gros réservoir, le cadre à semelle et l'ancrage du frein AV.



## LA NOUVELLE VELOCETTE K.T.T.

Le nouveau moteur de la Velocette K.T.T. est uniquement fabriqué en cylindree 350 cc. En voici les caractéristiques : alésage 74, course 81. Le taux de compression pour l'emploi du mélange 50 % essence-benzol est de 8,75 à 1. Cylindre aluminium chemisé acier spécial. Piston muni de 2 segments d'étanchéité et un râcleur biseauté. Bielle renforcée à bague bronze, plus robuste que sur le modèle « tourisme ». Soupapes enfermées.

Comme sur le moteur du T.T., la culasse en alliage d'aluminium fait corps avec la boîte à cames et possède des sièges rapportés en métal spécial fixés à la presse et interchangeables. L'arbre à cames est actionné par engrenages et arbre vertical. Toute la distribution, y compris les ressorts en épingles, est complètement enfermée. La soupape d'admission est d'un diamètre plus grand que celle d'échappement. Le réglage des taquets s'opère en faisant tourner l'axe des culbuteurs monté sur excentriques.

Le graissage est toujours celui des moteurs K.T.T. : l'huile est amenée par une pompe à un filtre et de là, à trois gicleurs de grandeurs différentes et proportionnées au débit nécessaire. L'un d'eux lubrifie le maneton par le centre du vilebrequin, un autre alimente le haut de la culbuterie, et le troisième est dirigé sur les cames. Une soupape

réglable, placée du côté distribution, contrôle le débit d'huile. L'excès de lubrifiant venant de la soupape et du haut de la culbuterie est conduit par une tubulure de grand diamètre au carter, et une pompe de retour renvoie l'huile au réservoir.

Le réservoir d'huile contient 4 l. 1/2. Monté sur le tube de selle, il est muni d'un reniflard prolongé par un tube flexible jusqu'à l'arrière de la moto. L'engorgement du moteur par l'huile est donc impossible.

Le carburateur A.M.A.L., du type à aiguille, est muni d'une cuve fixée sur le réservoir d'huile et reliée au corps principal par un flexible. Le compte-tours est fixé sur le guidon et son entraînement se fait en bout d'arbre de magnéto. Le cadran est monté sur amortisseurs et cet appareil est livré de série avec la machine.

Cette Velocette est munie d'une boîte à quatre rapports et commandée par un sélecteur au pied qui est ajustable, ainsi que les repose-pieds. Les rapports sont les suivants : 5,05 — 5,55 — 7,3 et 9,6 à 1. Cette boîte ne comporte pas de kick.

Le cadre berceau à raccords brasés rappelle la construction normale Velocette. L'empattement a été réduit à 1 m. 45 pour obtenir une position plus basse du moteur.

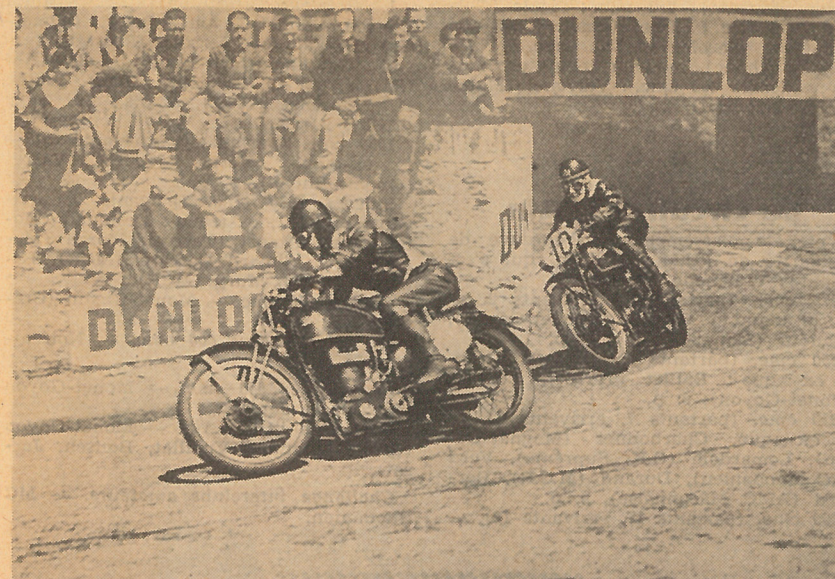
La fourche est particulièrement intéressante. Le petit ressort est soutenu à chaque extrémité par une pièce qui contient un silentbloc. Un guide télescopique passe par le milieu du ressort et tout ceci est monté pour que les ressorts ne provoquent pas de distorsion. Les axes de fourche sont montés avec bagues bronze. Le bouton de réglage des amortisseurs est établi de façon que la graisse ne puisse atteindre la surface de fonctionnement.

Les freins AV et AR sont munis de tambours de 175 mm. Sur celui d'avant, le jeu est prévu pour le passage de la boue et de l'eau. Un arrêt excentrique permet l'ajustage en hauteur de la pédale de frein.

Les moyeux sont montés sur roulements coniques. Les pneus sont des « 3 » (jantes 21) pour l'AV et « 3,25 » (jantes 20) pour l'AR.

Le réservoir de 19 litres est muni d'un gros bouchon à ouverture rapide et d'une prise d'air interdisant toute projection d'essence en cas de fuite. Un tromblon termine le tuyau d'échappement. Une selle très douce complète l'équipement de ce modèle intéressant.

Enfin, pour terminer, mentionnons que quelques-uns de nos coureurs réputés ont d'ores et déjà fait l'acquisition de cette nouvelle machine.



### Stanley Woods remporte le T.T. junior

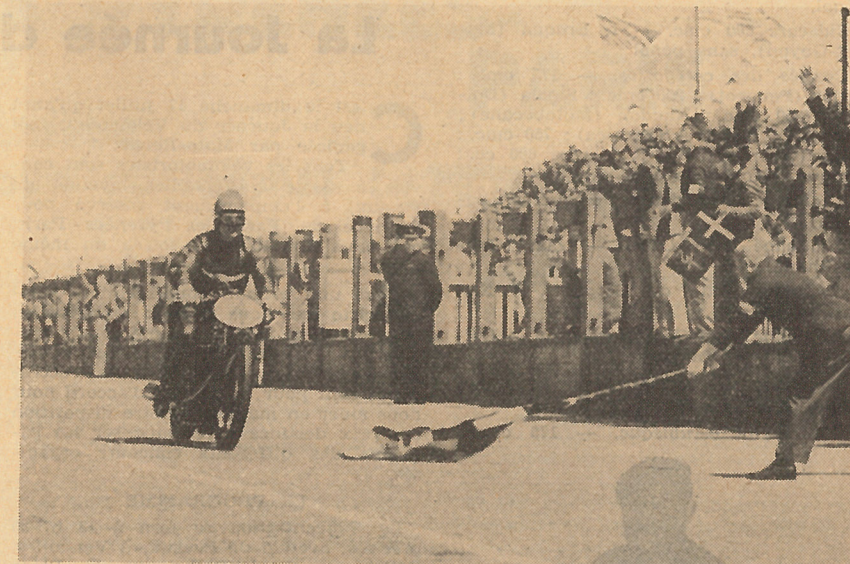
La grande épreuve mondiale commençait le 13 juin dernier avec la course des juniors (350 cmc.). Cette catégorie groupait une participation strictement nationale et le prestigieux « Irlandais Volant », Stanley Woods, sur Velocette, remporta la palme à 135 kmh. 285. L'équipe Norton termine aux places d'honneur, mais se ressent cruellement de la perte de Guthrie. Frith finit en troisième position, derrière Woods et son co-équipier Mellors. White et Daniell, sur Norton, prennent respectivement les 4<sup>e</sup> et 5<sup>e</sup> places. Notre compatriote Loyer, sur Velocette, finit 9<sup>e</sup> et premier de tous les étrangers avec 122 kmh. 445. Félicitons-le de sa belle place dans une course aussi dure. Nous avons là un digne représentant.

Un accident mortel est à déplorer : J. Moore (Norton), fit une chute dans un endroit désert. Des officiels découvrirent son corps étendu le long de la route. Les médecins déclarèrent qu'il s'était tué sur le coup. Récemment vainqueur des North-West 200, il avait derrière lui une brillante carrière à Donnington et courrait son premier T.T.

C'est la neuvième victoire de Stanley Woods dans l'International Tourist Trophy Races. Cette année, il mena la danse de bout en bout. Au 3<sup>me</sup> tour, il battit le record à 137 kmh. 247 (ancien record, Frith et Guthrie, sur Norton, 137 kmh. 054). Cependant, le record général de la catégorie reste la propriété de Guthrie (135 kmh. 847).

Mellors termine à 4 minutes du vainqueur et précède Frith, sur la nouvelle Norton, de 7 secondes. Ce dernier se tint en 4<sup>me</sup> position durant la majeure partie de la course, puis remonta par la suite. Il remporte avec ses co-équipiers, White et Daniell, le prix spécial par marques.

Voici le classement :  
1. S. Woods (Velocette 348), 3 h. 08' 30" (135 kmh. 285) ; 2. E.A. Mellors (Velocette 348), 3 h. 12' 20" (132 kmh. 350) ; 3. F.L. Frith (Norton 349), 3 h. 12' 27" (132 kmh. 510) ; 4. J.H. White (Norton 349), 3 h. 12' 56" (132 kmh. 165) ; 5. H.



L. Daniell (Norton 349), 3 h. 16' 32" (129 kmh. 750) ; 6. M. D. Whitworth (Velocette 348), 3 h. 21' 54" (126 kmh. 290) ; 7. N. Croft (Norton 348), 3 h. 27' 16" (123 kmh. 025) ; 8. J. Williams (Norton 348), 3 h. 27' 39" (122 kmh. 800) ; 9. R. Loyer (France, 1<sup>er</sup> étranger) (Velocette 348), 3 h. 28' 15" (122 kmh. 445) ; 10. W. H. Craine (Norton 348), 3 h. 39' 42" (121 kmh. 600).

Puis viennent dans l'ordre : Forbes (Norton 348), Waddington (Norton 348), Tiffen (Velocette 348), C. V. Moore (Velocette 348), Sørensen (Excelsior 349), Beevers (Norton 348), Myers (Norton 348), Cullingham (A.J.S. 346), Balleny (Norton 348), Dear (A.J.S. 346).

Meilleur tour par Stanley Woods en 26' 33" (137 kmh. 247).

Le 16 juin dernier, le Tourist Trophy Lightweight voyait le succès d'un allemand : Kluge, sur 250 cmc. D.K.W. L'épreuve « Seniors », plat de résistance du T.T., s'est courue le lendemain. La course fut très disputée. Les trois leaders, H. L. Daniell, Stanley Woods et



Au T.T. Junior, Mellors (à gauche), suivi de Archer (Velocette) vus au Governor's Bridge, pourchassant Stanley Woods qui devait terminer l'épreuve avec 4 minutes d'avance (ci-dessous).

Frith entamèrent une lutte terrible qui ne se termina qu'à l'arrivée au profit de Daniell, sur Norton. Voici les résultats :

1. H.-L. Daniell (Norton), 2 h. 57. 50" 3/5 (moy. 89 miles 11) ; 2. Stanley Woods (Velocette), 2 h. 58' 5" 4/5 (moy. 88 miles 99) ; 3. F. Frith (Norton), 2 h. 58' 7" 2/5 (moy. 88 miles 98) ; 4. G.-H. White (Norton), 3 h. 1' 52".

### Circuit de l'Isère

Ainsi que les années précédentes, le Moto-Club Dauphinois organise, pour le 10 juillet, le Circuit de régularité motocycliste de l'Isère. Tous les constructeurs et motocyclistes peuvent y participer, les moyennes imposées étant les mêmes que les années précédentes. Plusieurs Coupes seront décernées parmi les concurrents.

Pour tous renseignements, écrire au Moto-Club Dauphinois, 12, rue Montorge, à Grenoble.



## Le Circuit du Sud-Ouest

L'épreuve de régularité organisée par le M.C. Bordeaux et l'A.C. du Sud-Ouest a remporté les 12 et 13 juin derniers son habituel succès. Elle se déroulait en deux étapes, et si le brouillard gêna quelque peu l'action des concurrents, la plupart d'entre eux se tirèrent fort bien de la difficulté. Notons cependant un accident fâcheux : Voivenel et Jean se sont accrochés en pleine vitesse à 5 kms de l'arrivée, et leur état a nécessité leur transport à l'hôpital St-André, de Bordeaux.

Voici les résultats de l'épreuve :

175 cmc. — 1. Pujos (Peugeot), s. p.  
250 cmc. — 1. ex-æquo : Sigala (Dollar) et Tardy (Dollar), sans pénalisation.  
350 cmc. — 1. ex-æquo : Naudon (Motobécane) et Rispail (amat.), s. p.  
500 cmc. — 1. ex-æquo : Bachères (Saroléa), Laborde (Kœhler-Escoffier), Chapelle (Terrot), Jutge (amateur), Bouye (amat.), Lacourrège (amat.), sans pén.; 8. Cauna (amat.), 8 pts.  
750 cmc. — 1. Naas (Nome-Rh.), sans pénal.  
1.000 cmc. — 1. Fraugiaud (amat.), s. pénal.

Sidecars 600 cmc. — 1. Broqua (Monet-Goyon), sans pénal.

Coupes des catégories. — 175 cmc. : Pujos (Peugeot); 250 cmc. : Sigala (Dollar); 350 cmc. : Naudon (Motobécane); 500 cmc. : Bachères (Saroléa); 750 cmc. : Naas (Gnome-Rhône); sidecars 600 cc. : Broqua (Monet-Goyon).

Challenge Secrestat. — Bachères (Saroléa).

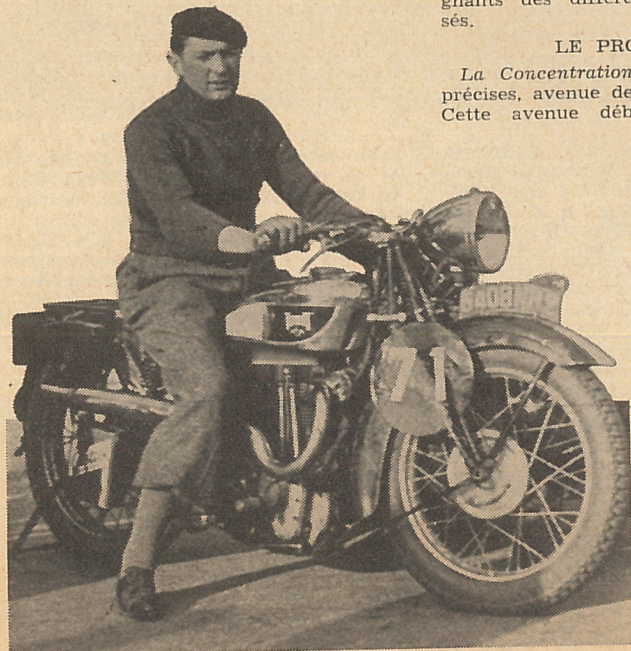
Challenge Henri-Laval. — Naas (Gnome-Rhône).

Challenge Ville de Bergerac. — Rispail (amateur).

Challenge du MC de Bordeaux. — Dollar (Sigala et Tardy).

Challenge Georges-Sarhou. — Labénédié-Chapelle (Terrot).

Coupes de l'Aubisque. — 175 cmc. :



Au circuit du Sud-Ouest, Chapelle (Terrot), s'est classé 1<sup>er</sup> ex-æquo en motos 500, s'assurant avec Labénédié le challenge Georges Sarhou.

Pujos (Peugeot); 250 cmc. : Sigala (Dollar); 350 cmc. : Rispail (amat.); 500 cc. : Bachères (Saroléa); 750 cmc. : Naas (Gnome-Rhône), meilleur temps des motos; sidecars 600 cmc. : Voivenel (Motoconfort-Impérial).

## Le Circuit de l'Ain

Voici le classement de l'épreuve de régularité de l'U.M. de l'Ain, qui s'est disputée dimanche dernier.

175 cmc. (partants 2, arrivants 2). — 1. ex-æquo : Cretin (Monet-Goyon), Beaudin (Monet-Goyon), s. p.  
250 cmc. (partants 2, arrivants 2). — 1. ex-æquo : Baillet (Terrot), Tuaillet (Monet-Goyon), s. p.  
350 cmc. (partants 7, arrivants 5). — 1. ex-æquo, Charbonner (Magnat-Debon), Lemardelé (O.K. Suprême), Verd (MC Rhodanien), Durand (M.C.R.), Bernard (AMC Mâconnaise), s. p.  
500 cmc. (partants 17, arrivants 12). —

## La Journée du Vélocycleur

C'est le dimanche 17 juillet qu'aura lieu la Journée du Vélocycleur, organisée par *Moto-Revue*.

Tous les vélocycleurs sont conviés à venir à Versailles, avenue de Sceaux, à l'emplacement réservé pour l'arrivée de Paris-les Pyrénées-Paris, qui aura lieu dans la soirée du même jour.

C'est une grande concentration vélocycleur que nous voulons organiser et nous sommes persuadés que tous participeront à cette journée de propagande. Les constructeurs, les fabricants d'accessoires sont pour la plupart d'accord pour nous aider en mettant à notre disposition des prix destinés à récompenser les gagnants des différents concours organisés.

### LE PROGRAMME

La Concentration se fera à 13 h. 30 précises, avenue de Sceaux, à Versailles. Cette avenue débouche sur la Place

1. ex-æquo : Gautier (Motobécane), Boetsch (Monet-Goyon), Jarrot (Monet-Goyon), Falquet (Terrot), Harwett (Terrot), Gaudino (MC Rhod.), Lolo (AMCM), s. p.; 10. Baudoux (MCF), 3 pts; 11. Lambinet (MCF), 4 pts; 12. Oury (MCF), 9 pts.

1000 cmc. (partants 2, arrivants 2). — 1. ex-æquo : Perrin (Ariel), Varrot (Gnome-Rhône), s. p.

Sidecars 600 cmc. (partants 9, arrivants 6). — 1. ex-æquo : Despland (Motobécane), Amort (Terrot), Morga (Motoconfort), Simard Carraro (MCR), Lathoud (MCR), Mury (MCR).

Coupes 175 cmc. — Monet-Goyon (Crétin et Blandin).

250 350, sidecars 600 cmc. — Non attribuée.

Coupes des 500 cmc. — Monet-Goyon (Boetsch et Jarrot).

Coupe de l'U.M. Ain. — Monet-Goyon (Crétin, Blandin, Vuaillet, Boetsch, Jarrot).

Challenge interclubs amateurs. — MC Rhodanien.

d'Armes. Tous les vélocycleurs présents recevront une médaille-souvenir spécialement éditée par *Moto-Revue* à cette occasion.

Les Concours débuteront à 14 heures.

Concours de maniabilité. — Le parcours prévu pour l'épreuve de départage de Paris-les Pyrénées-Paris servira à ce concours, avec quelques simplifications adaptées aux vélocycleurs. Il s'agira de passer entre des quilles disposées sur une longueur de 150 à 200 mètres. Pas d'acrobatie, mais simplement une démonstration de la maniabilité du vélocycleur.

Concours de propreté. — Dans ce concours, les machines seront classées suivant leur état de propreté et leur présentation.

Concours d'élégance. — Spécialement destiné à l'ensemble « vélocycleur et pilote », ce concours donnera lieu à un classement suivant la présentation de l'ensemble.

Concours d'équipement. — Des points seront attribués pour chaque accessoire monté par le possesseur du vélocycleur, en plus de ceux vendus avec la machine de série. (Exemple : compteur, poignée tournante, frein au pied, etc...).

Les ex-æquo seront dans ces trois derniers concours départagés par leur temps à l'épreuve de maniabilité.

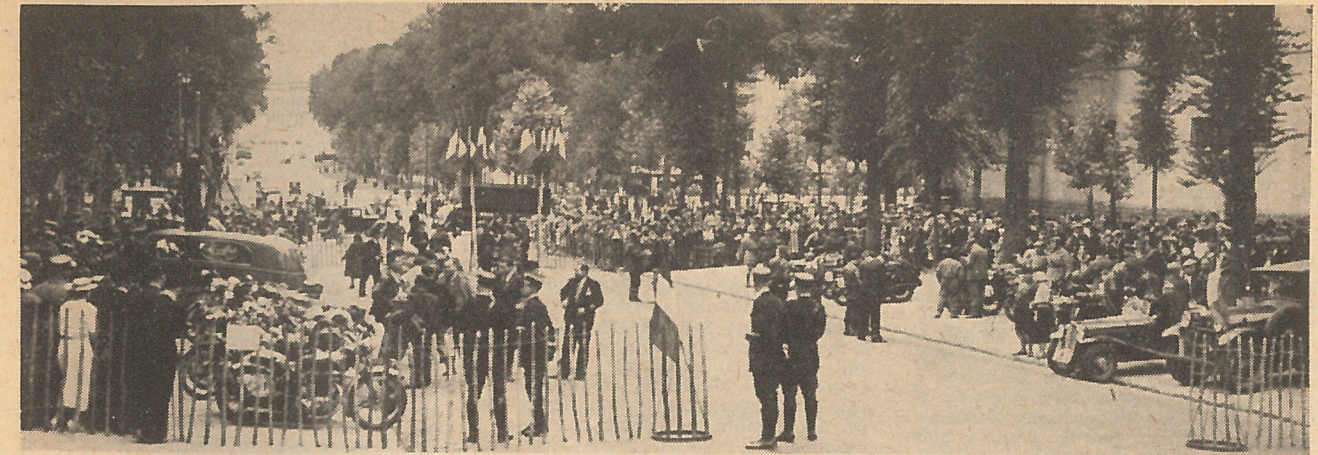
Les classements seront effectués séparément pour chacun des concours.

Les Prix. — De très nombreux prix seront attribués. Ils seront constitués par des accessoires utiles offerts par les spécialistes qui participent avec nous à cette journée de propagande du vélocycleur.

D'ores et déjà, les maisons suivantes nous ont accordé leur concours :

Amac, Brampton, Carbohyd, Tubotom, Compteurs O.S., Edmond Kahn, Casques Géno, Hutchinson, Algy, Chrome-Cuir, d'autres encore doivent venir grossir considérablement cette première liste.

(Voir suite page 530)



Le parc à l'arrivée, à Versailles, de Paris-les Pyrénées-Paris 1937

# PARIS-LES PYRÉNÉES-PARIS

15 au 17 Juillet 1938

avec le concours du journal **Le Petit Parisien**

Nous avons donné dans notre précédent numéro toutes les lignes générales de notre 17<sup>me</sup> Paris-les Pyrénées-Paris.

Dans leur ensemble, il n'y a aucune modification.

Rappelons toutefois :

### Le Programme

Vendredi 15 juillet : A la porte Maillot pesage avant le départ qui aura lieu selon les groupes, entre 17 heures et 18 h. 30; les participants passeront à Chartres, Châteaudun, Tours, Châtelleraut Poitiers, Angoulême, Bordeaux, où ils se reposeront une heure, pour rejoindre Tarbes vers 8 h. 30, le samedi 16.

A Tarbes, ils se reposeront à l'hôtel jusque vers 13 h. 30 et ils reprendront le départ pour les cols, le Col du Tourmalet et la montée du Pic du Midi, qu'ils atteindront vers 17 h., après une neutralisation de quelques 30 minutes, retour par Bagnères-de-Bigorre, à Tarbes, vers 19 heures.

Un nouveau repos leur sera accordé jusqu'à 1 h. 30 et 3 heures le dimanche matin. Par le même itinéraire, ils rejoindront Versailles, ce même dimanche 17, vers 17 h. 30. Toutefois, neutralisation de une heure à Châtelleraut. La distance est de 1.800 kilomètres environ.

### LES MOYENNES

Celles de l'an dernier sont maintenues pour le parcours Paris-Tarbes et retour. Les 175, 250 cmc., sidecars 350 et 600 cmc. feront du 50 kmh. de moyenne.

Les 350, 500, 750, 1000 cmc., sidecars 1000 cmc., cyclecars 1000 cmc. feront du 55 kmh.

Mais pour le parcours de Tarbes au sommet du Pic (les laquets), les moyennes ont été un peu relevées, du fait que partant de Tarbes, il y aura un plus grand palier.

Rappelons que l'an dernier, les moyennes étaient de 40 kmh. pour le Groupe Rouge, et les premiers touchèrent le Pic avec plus de 50 minutes d'avance.

Dans les bleus, les plus rapides eurent plus d'une heure.

C'est donc sur les moyennes respectives de 45 et 50 kmh. que nous nous sommes arrêtés, étant parfaitement certains que les 4/5 au moins passeront, sans pénalisation, et tout en observant, bien entendu, la marge de sécurité, tout aussi bien pour eux-mêmes que pour les tiers.

Une neutralisation de quelques minutes est prévue au Pic, trente à quarante minutes.

Pour la descente sur Bagnères et Tarbes, les moyennes sont abaissées à 40 et 45 kmh.

### LES CLASSEMENTS

Les professionnels et chacun dans leur catégorie, feront l'objet d'un classement.

Les amateurs seront, sur les mêmes principes, classés à part.

### Une Moto 250 Sport de marque 2 beaux Vélos

seront offerts par « Le Petit Parisien » aux concurrents de PARIS-LES PYRÉNÉES-PARIS, d'après règlement qui sera publié prochainement.

### Jeunes Amateurs... Engagez-vous !

C'est pour vous que cette catégorie dite « militaire » a été créée.

Dans cette catégorie pourront s'engager :

1° Les jeunes gens n'ayant pas encore accompli leur service militaire et qui auront ainsi une référence indiscutable.

2° Les militaires actuellement sous les drapeaux, en congé ou en permission.

3° Les amateurs.

Les participants de cette « Catégorie Militaire » devront observer tous les articles des règlements généraux.

Toutefois, les moyennes seront uniformément pour tous les groupes de cette catégorie de 45 kmh.

Les parcours seront Paris-Tarbes et retour. Les participants n'accompliront pas la boucle des cols et du Pic du Midi. Les droits d'engagement ont été réduits pour les participants civils à 75 fr. Pour les militaires, ceux-ci devant être autorisés individuellement par le Ministère de la Guerre, sur demande transmise par leur Chef de Corps, seront de ce fait assurés et n'auront aucun droit d'engagement ou d'assurance à payer.

### LES DROITS D'ENGAGEMENTS

Les engagements et l'assurance contre les accidents que les participants pourraient causer aux tiers pour un million par sinistre sont de 150 francs. Pour les amateurs à 90 francs.

Pour les voitures, ils sont de 150 fr. (125 fr. pour les amateurs).



## CAMPING

### MANIFESTATION EN FAVEUR DU CAMPING LES 2 ET 3 JUILLET A LA CROIX DE BERNY

La deuxième réunion annuelle de l'Union Sportive Métropolitaine en faveur du camping était prévue pour les 25 et 26 juin 1938, mais à la demande de notre confrère *l'Auto*, la manifestation est reportée au samedi 2 et dimanche 3 juillet, et se déroulera au Parc des Sports de la Croix de Berny.

Placée sous le haut patronnage de M. le Ministre de l'Education Nationale, cette fête a pour but de grouper pour deux jours un grand nombre de campeurs français et étrangers et de permettre aux fabricants de matériel et d'accessoires d'exposer dans les stands mis sur demande à leur disposition.

C'est une démonstration massive en faveur du camping qui se déroulera dans le Parc des Sports de la Croix de Berny, cadre tout désigné pour cette réunion de propagande. Toutes les installations du stade (piscine en plein air, fronton de pelote basque, stade d'athlétisme, etc...) seront mises gratuitement et dans des conditions déterminées à la disposition des participants.

Tous les campeurs groupés ou isolés sont admis à ce rassemblement, ceux qui seront admis au Parc du vendredi soir 1<sup>er</sup> juillet au lundi 4 pourront par-

ticiper à une tombola dotée de nombreux prix par les exposants. Rappelons qu'une coupe est mise en compétition entre les clubs et que c'est le Sporting M.C.P. qui l'a remportée l'année dernière.

Tous renseignements à M. le Président de l'U.S.M. (section camping), 52, quai de la Rapée, Paris, 12<sup>me</sup>.

### POUR LES CAMPEURS

La ville d'Arques (Pas-de-Calais), nous informe qu'elle met à la disposition des campeurs un vaste terrain (11 hectares), situé au carrefour des routes Lille-Boulogne, Lille-Calais, Saint-Omer-Bethune (carte Michelin n° 51). Ce terrain communal privé, au Stade Alfred André (Parc Municipal des Sports), est disponible avec autorisation de la mairie. Le nombre de tentes n'est pas limité.

Il est accessible à pied, en bicyclette, en auto et en moto. Voici les divers moyens de communication :

Autobus Citroën : Lille-Boulogne, Lille-Calais, Lille-Bethune-St-Omer.

S.T.A.R.N. : Hazebrouck-Aire-s.-Lys, St-Omer.

Progrès : St-Omer-Arques.

Gare d'Arques.

Caractéristiques du terrain : pré sec. Eau potable sur place. Ravitaillement facile et rapide au centre, à 5 minutes. Baignade sur place à la plage d'eau douce des Bourguets, sur l'étang limitrophe des Bourguets. Location de barques (4 fr. l'heure par bateau).

Excursions recommandées : Forêt de Clairmarais, à 2 kms 500, et lac d'Archele, en forêt, à 3 kms 500. St-Omer : 5 kms.

## Les Gagnants du Concours de la "Poignée bien en main"

Le concours que *Moto-Revue* a organisé parmi ses lecteurs pour les Ets Amac, a eu un succès considérable. Malgré la difficulté relative qu'il comportait, plus de 150 dessins, presque tous intéressants, nous sont parvenus.

Nous tenons à remercier et à féliciter tous ceux de nos lecteurs qui ont soumis leur idée.

La nouvelle poignée Amac, inspirée des projets primés, va bientôt voir le jour. Nous la présenterons dans un prochain numéro.

Voici les lauréats :

**PREMIER PRIX** (un guidon Amac luxe, valeur 350 fr.) : M. Lucien Gentil, Albigny-sur-Saône (Rhône).

**DEUXIEME PRIX** (un guidon Amac tout acier, valeur 160 fr.) : M. André Kirchner, à Cumières, près d'Épernay (Marne).

**TROISIEME PRIX** (un guidon Amac tout acier, valeur 160 fr.) : M. Blanc, 72, rue Pasteur, Lyon.

**QUATRIEME PRIX** (un guidon Amac pour vélomoteur, valeur 120 fr.) : M. Ch. Jouenne, 46, Cité de la Chapelle, à Saint-Etienne-du-Rouvray.

**CINQUIEME PRIX** (un guidon Amac pour vélomoteur, valeur 120 fr.) : M. Laveygne, 2, place J.-Jaurès, Kremlin-Bicêtre (Seine).

**SIXIEME PRIX** (une poignée tournante Amac, valeur 60 fr.) : M. Mouchez, à Montesquiou-s.-l'Osse (Gers).

**SEPTIEME PRIX** (une poignée tournante Amac, valeur 60 fr.) : M. P. Chartier, 80, rue des Jancelins, Épernay (Marne).

**HUITIEME PRIX** (une poignée tournante Amac, valeur 60 fr.) : M. G. Libmond, 79, rue Brillat-Savarin, Paris.

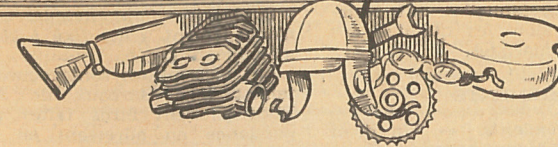
**NEUVIEME PRIX** (une poignée tournante Amac, valeur 60 fr.) : M. Lucien Saulmont, 11, rue du Marché-Neuf (Versailles).

## Assurez-Vous

A LA MAISON DE LA MOTO  
Nous informons nos abonnés qu'ils peuvent bénéficier par l'intermédiaire de notre service d'assurances, de tarifs intéressants, aux grandes Compagnies de premier ordre, telles que : L'Union, l'Urbaine, le Secours, etc...

En outre, notre service Assurances étend ses opérations d'assurances à toutes les branches : Incendie, Individuelles, Responsabilité civile, Accidents du Travail, Vol, Bris de Glaces, Dégâts des eaux, etc...

## CONSTRUCTEURS FABRICANTS



### UN NOUVEAU PROCÉDE DE REGENERATION DES MOTEURS

Sans démontage ni immobilisation, le Forcyl, qui s'introduit dans le cylindre par les trous de bougie, rend au moteur sa compression d'origine et sa vitalité en supprimant porosités et rayures et en recouvrant la surface des pistons et des cylindres d'une pellicule lisse éliminant tous risques de grippage et d'échauffement.

Ceci intéresse plus particulièrement le motocycliste qui est exposé soit en ville, soit en parcours accidenté au serrage du piston, conséquence du mauvais refroidissement. Cet inconvénient est totalement éliminé par l'application de Forcyl.

Cette méthode qui semble audacieuse n'est au fond qu'une application logique de faits connus et scientifiquement éprouvés.

Les distributeurs du Forcyl annoncent par l'emploi de leur produit les avantages suivants, confirmés par de nombreuses attestations d'usagers :

- 1° Élimine la pénétration de l'huile dans la chambre de combustion.
- 2° Remplit les rainures et les cavités des soupapes et de leurs sièges.
- 3° Nivelles les cylindres rayés.
- 4° Multiplie la compression et augmente le rendement du moteur.
- 5° Élimine le bruit des pistons et des segments usés.
- 6° Exclut la formation de la calamine en recouvrant la surface des cylindres et des pistons d'une pellicule lisse sur laquelle la calamine n'a aucune prise.

7° Empêche le moteur de fumer en retenant l'huile dans le carter.

8° Les bougies restent sèches et propres.

9° Réduit considérablement la consommation d'huile.

10° Augmente la durée des pistons et des segments de 12-15.000 kms.

11° La pénétration des gaz brûlés dans le carter est éliminée.

12° Le produit n'attaque le métal d'aucune manière, étant libre de toute matière nuisible.

13° Après le traitement au Forcyl et un parcours de 10-15 kms, vous constaterez une augmentation considérable de la force et des reprises.

14° Forcyl n'influence l'huile en aucune manière.

Le contrôle de l'efficacité est d'ailleurs aisé à faire.

Si l'on mesure au compressomètre le taux de compression d'un moteur avant et après le traitement par Forcyl, on constate immédiatement après les 50 premiers kilomètres parcourus une amélioration sensible de ce taux ; le résultat définitif et durable apparaît après un parcours de 400 à 500 kms.

Forcyl peut et doit également être employé préventivement, car il est une garantie contre un graissage défectueux et il prolonge considérablement la vie des moteurs.

Demandez à Forcyl une documentation complémentaire ; vous trouverez son adresse dans ce même numéro.

### 22<sup>me</sup> FOIRE DE BORDEAUX INVITATION AU COMMERCE

Nous croyons de notre devoir d'attirer l'attention de nos lecteurs sur le gros intérêt pratique que présentera la visite de la Foire pour le commerce bordelais.

Nous conseillons aux commerçants de notre ville de consacrer quelques heures à la visite détaillée des sections qui les intéresseront particulièrement. Ils y trouveront certainement l'occasion de se documenter et de traiter quelques affaires profitables.

Le Comité de la Foire de Bordeaux, sans but lucratif et reconnu d'utilité publique, a été créé par les commerçants et industriels bordelais et, depuis 1916, les dirigeants ont toujours été choisis parmi les notabilités commerciales bordelaises. Les aider dans leur tâche est donc pour le commerce bordelais un agréable devoir.

### PAS D'AUGMENTATION DU PRIX D'ENTREE

En dépit de l'augmentation massive de toutes ses charges, le Comité a décidé de ne point majorer le prix des entrées qui reste le même qu'en 1937.

L'entrée générale ne coûte toujours que 3 francs, cependant que dans tous les grands magasins, bureaux de tabacs, etc., de Bordeaux, on peut se procurer des cartes permanentes valables pendant toute la durée de la Foire, au prix de 15 francs.

## PRIME DE LA SEMAINE

### La Trousse Idéale

Indispensable sur la route, elle contient des compresses salolées, des tampons d'ouate, des bandes d'albuplast de 7 et 10 mm., le tout en étuis métalliques ; 6 ampouliodes brevetées. La trousse en métal, élégante et pratique, n'encombre pas plus qu'un portefeuille.

Valeur : 50 fr. — Lecteurs : 30 fr. — Abonnés : 20 fr. — Port : 2 fr.

## "Service Recours"

se charge pour tous nos lecteurs sans aucuns frais préalables. de récupérer à l'amiable ou par devant toutes les juridictions compétentes, toutes indemnités consécutives à des accidents corporels ou dégâts matériels dont ils auraient pu être victimes  
Consultations gratuites

### UN CUMULARD

C'est François, que l'on n'avait pas vu en course de puis plus de deux ans.

Il s'est rattrapé cette année, avec sa belle performance au dernier Bol d'Or, ajoutant ainsi le record 1938 sur Moto-bécane-Bernardet à ceux de 1932 et 1934 qu'il possédait déjà en catégorie sidecars.

Ajoutons que c'est un fin mécano, qui travaille absolument seul et figole lui-même les motos de ses clients comme les siennes.

### CARBOHYD ET LE DEUX TEMPS

Extrait d'une lettre de M. Hœblich Emile, comptable, Garage Citroën, 3, rue de la Gare, à Colmar (Haut-Rhin) :

« Messieurs,  
« J'utilise Carbohyd pour ma moto 2 temps depuis 4 ans, et je suis très satisfait des résultats obtenus.

« En effet, mon moteur fonctionne encore toujours comme un organe neuf et il n'a jamais été revisé, et cependant je lui demande souvent le maximum d'efforts en circulant en haute montagne et sur des sentiers abrupts.

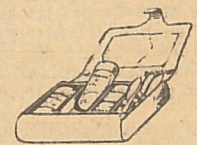
« En Haute Savoie j'ai grimpé des cols célèbres à belle allure et sans ennuis.  
« La consommation d'essence me paraît normale, quant à l'huile, je fais de toute évidence une économie certaine, puisque je n'ajoute qu'une mesure par litre d'essence, au lieu de deux sans chauffer le moteur.

### ROGER VARROT, A LYON

Dans un compte rendu du Tour de France, nous avons fait passer, sous le nom de Vauzy (amateur), la photo de M. Roger Varrot, de Lyon, qui, en réalité, participait à cette épreuve comme professionnel indépendant.

M. Varrot, au cours de ces dernières années, a disputé maintes courses et Grands Prix, en France comme à l'étranger et s'est engagé officiellement à Berne et à Genève sur 350 cmc. Saroléa pour 1938.

Notons aussi que M. Varrot (Breveté Mécanicien Aviation) est établi à Lyon, agent Gnome-Rhône, et se charge de la réparation des motos et de l'équipement électrique.



Le camp particulier du Sporting M.C. Parisien, à Boissy l'Aillerie (S.-et-O).



# LA JOURNÉE DU VÉLOMOTEUR (Suite de la page 526)

Coupe des Clubs, sera remise au Club présentant le plus grand nombre de participants.

**Coupe de maniabilité. Coupe de propreté. Coupe d'équipement.** — Ces Coupes sont destinées aux constructeurs engageant des équipes pour la « Journée du Vélocipède » et seront attribuées dans les mêmes conditions que les prix destinés aux Indépendants.

**Catégories.** — Deux catégories sont pré-

vues : 1° « Indépendants » ouverte à tous ; 2° « Constructeurs », ouverte à des équipes professionnelles qui pourront ainsi faire valoir les qualités des machines de leurs marques.

### ENGAGEMENTS

**Catégorie Indépendants.** — Un droit d'engagement de 5 francs est prévu pour l'épreuve de maniabilité (obligatoire).

Un franc sera perçu pour l'engagement à chacun des trois autres concours.

**Catégorie « Constructeurs ».** — Le droit d'engagement a été fixé à 30 francs par machine engagée.

Les inscriptions sont reçues dès maintenant aux Bureaux de Moto-Revue. Elles peuvent être faites par correspondance en adressant en timbres ou mandat le montant de l'engagement. Elles seront arrêtées le samedi 9 juillet.

# CLUBS



**SPORTING MOTO-CLUB PARISIEN.** — *Sport-Tourisme-Camping.* — Dimanche dernier, de nombreux touristes sont venus retrouver nos amis campeurs, lesquels avaient monté leur petit village dans la magnifique forêt de Fontainebleau. Des jeux divers furent organisés et une excursion dans les Gorges de Franchard obtint un grand succès.

Dimanche 26 juin, à l'occasion du Circuit Aiglon, la sortie touristique se fera sur l'Aigle. Le comité fait un pressant appel à tous les membres pour venir nombreux à cette sortie, pour encourager nos coureurs qui vont défendre chaudement les couleurs du S.M.C.P. et feront tout leur possible pour ramener la coupe que nous avons déjà gagnée deux années de suite.

Départ individuel dès le samedi. Pour ceux qui partiront le dimanche, rendez-vous à 7 heures, porte de Saint-Cloud. Direction : Versailles, Houdan, Dreux, Verneuil et Laigle.

Pour les campeurs, nous rappelons que le rassemblement camping de la Croix de Berny est reporté au 2 juillet, en conséquence, la sortie camping de samedi aura lieu à la Ferme de Beauval, en bordure du canal de l'Ourcq. Pêche et baignade. Pour les campeurs, départ individuel le samedi. Pour les touristes, rendez-vous à 7 h. 30 le dimanche à la porte de Pantin. Itinéraire : R.N. 3 jusqu'à Meaux, à la sortie de la ville, traverser le pont sur le canal de l'Ourcq, pendre à droite un chemin vicinal jusqu'à rencontrer à nouveau le canal, le traverser, le camp est à gauche, au bord du canal.

Isolés cordialement invités à cette sortie. Renseignements et réunions tous les mercredis à 21 heures, au siège social, 1, place de la Bastille. Tél. Arch. 16-39.



**M.C. DE PARIS.** — *Au M.C. Paris, chaque dimanche une sortie.* — Dimanche dernier, sortie pique-nique, près de Mouy. Excellente journée, un coin délicieux, du beau temps, des promenades et jeux divers firent se passer, hélas ! trop vite cette bonne ballade.

Dimanche prochain : Laigle. Rendez-vous samedi 14 heures et dimanche 6 heures porte Maillot. Itinéraire : Versailles, St-Léger-les-Yvelines (regroupement), Dreux et Laigle.

D'autre part, deux équipes sont engagées dans le Circuit Aiglon, nul doute que nombreux seront ceux qui voudront venir les encourager de leur présence, et répondre à l'aimable invitation du Moto-Club Aiglon et de la ville de Laigle, qui offrent un challenge « Bon accueil » au club le plus représenté. Donc tous à Laigle dimanche.

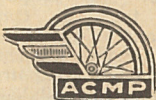
Renseignements : le mercredi à 21 heures au siège, et tous les jours à la permanence, 19, rue Charles-V. Arch. 87-51.



« LA FLECHE », **MOTO-CLUB DE VINCENNES**, organise le dimanche 26 juin une sortie touristique sur Vorges (Aisne), village filleul de guerre de la Ville de Vincennes.

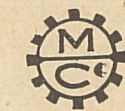
Les membres sont invités à venir nombreux à cette sortie, dont l'itinéraire des plus pittoresques emprunte des jolies routes par Dammartin-en-Goële, Soissons, Le Moulin de Laffaux et le Chemin des Dames.

Le départ est fixé à 6 heures très précises du siège, 54, rue de Montreuil. Le retour est prévu vers 20 heures. Les isolés sont cordialement invités. Pour tous renseignements, s'adresser au trésorier, 54, rue de Montreuil, à Vincennes.



**ASSOCIATION CYCLECARISTE ET MOTO-CYCLISTE DE PICARDIE.** — L'A.C.M.P. se rendra dimanche 26 juin au Rallye du Moto-Club d'Abbeville. Le 3 juillet au Rallye du Moto-Club de Denain. Le 10 juillet à la Fête Motocycliste à Albert, organisée par la section A.C.M.P.-Albert.

Le 17 juillet, l'A.C.M.P. organise sa Grande Journée Motocycliste à Amiens, avec concentration motocycliste et gymnkhana doté de très nombreux prix de valeur. Tous les clubs sont cordialement invités à cette belle journée qui remportera par sa belle organisation un succès sans précédent. Pour les engagements, écrire au siège, 13, place Alphonse-Fignet, à Amiens, avant le 14 juillet, dernier délai.



**MOTOR-CLUB.** — Pendant la belle saison, profitez des sorties dominicales qu'organise le Motor-Club : le 26 juin, sortie sur Condé-Ste-Libiaire (près d'Esblly), pique-nique, jeux divers, baignade, etc. Départ à 8 h. 30 de chez M. Lequeux, 67, avenue Parmentier. Isolés,

sympathisants, vous êtes cordialement invités à participer à cette sortie. Le Motor-Club se réunit tous les mardis à 21 h., Brasserie Le Savoie, 15, place de la République (stationnement des véhicules : 4, rue Meslay).

**MOTO-CLUB TOURISTIQUE DE PARIS.** — *Camping-Tourisme.* — Camp M.C.T.P. à Ecuelles, près de Moret-sur-Loing. Pour les campeurs, départ samedi 25 juin, à 7 heures, porte d'Italie. — Pour les touristes : Départ dimanche 26, à 7 h., porte d'Italie. Itinéraire : Essonnes, Fontainebleau (regroupement), Moret-sur-Loing (pique-nique).

Les isolés sont amicalement invités, et le meilleur accueil leur est réservé. Pour tous renseignements, s'adresser au siège du M.C.T.P., 22, impasse St-Sébastien, Paris, 11<sup>me</sup>.

**MOTOR-CLUB MELUNAIS.** — « Sortie Amicale du 12 juin 1938, organisée par le Motor-Club Melunais, en collaboration avec le Sidecar-Club de France ». Matinée : départ à 10 h. du siège social, donné par le capitaine de route, M. Bourgeois, qui est suivi des sides et des motos. Traversée de la ville et parcourt d'une partie de la plaine de la Brie, en direction des rives de la Seine, par Sivry, Courty, Le Châtelet-en-Brie, Machault, Vulaines-sur-Seine, Héricy, Barbeau, Fontaine, Le Port, Rouillon, Chartrettes. Apéritif offert par le M.C.M. et retour à Melun par Bois-le-Roi, Brolles, la Table-du-Roi.

# nos petites annonces

**PRIX** de la ligne de 41 lettres, signes ou espaces . . . . . 10 Frs

Une bonification de 20 %, à prendre en lignes, est accordée à partir de 100 lignes insérées

**AVIS IMPORTANT.** — Les annonceurs sont informés que dorénavant, aucune réclamation ne sera acceptée pour erreur s'ils ne se conforment pas aux indications suivantes : 1° Utiliser une feuille de papier de format commercial de 21% sur 13% ; 2° Ecrire sur la largeur en haut : la rubrique et le numéro dans lequel elle doit passer ; 3° Dessous, l'annonce très lisible, de préférence en caractères d'imprimerie avec nom et adresse. Si l'annonce doit passer plusieurs fois, la recopier sur autant de feuilles séparées : aucune réclamation ne sera acceptée si l'annonce n'est pas conforme aux indications ci-dessus. Toute annonce non parvenue dix jours avant la parution, passera dans le numéro suivant. Tout abonné d'un an a droit à 6 lignes gratuites remboursant au delà de son prix d'abonnement.

### service permanent des occasions

Nos abonnés, moyennant le versement de 10 francs, peuvent obtenir une fiche du Service Permanent des Occasions. Cette fiche reste en permanence dans nos bureaux, à la disposition des visiteurs, et est valable jusqu'à la vente de la machine. Ne manquez pas de nous informer de la réalisation de la vente, afin que votre fiche soit retirée.

Le plus grand choix de motos d'occasion de Paris ; vendues avec garanties :

Rhony's 5 CV équip. 1.500 fr.  
Gnome-Rhône 5 CV eq. bon état ..... 2.000 fr.  
Motobécane 5 CV Blackburne bon ét. eq. .... 2.500 fr.  
Motobécane 5 CV lat. équipée ..... 2.700 fr.  
Monet-Goyon 5 CV culbut. Mag. équip. .... 3.000 fr.  
Terrot 4 CV culb. eq. bon état ..... 3.200 fr.  
Motoconfort 3 CV culb. équipée ..... 3.000 fr.  
Terrot 5 CV RL très bon état ..... 4.200 fr.  
Monet-Goyon 5 CV culb. eq. bon ét. tr. pr. .... 4.200 fr.  
Terrot R.S.S. eq. très bon état ..... 4.800 fr.  
Saroléa 5 CV culb. 4 vit. sélect. .... 5.500 fr.  
Motosacoche 5 CV culb. état neuf ..... 5.800 fr.  
Motobécane grand sport. ét. neuf ..... 7.000 fr.  
Compétition Terrot 250 tr. bon état ..... 4.800 fr.



**LES MEILLEURS !!**

**S.A. Fr. PISTON BORG** 34, Av. du Roule, Neuilly  
Téléphone: MAILlot 55-55

**AGENCE GÉNÉRALE B.M.W.**  
16, RUE AUGUSTE BAILLY ASNIÈRES

**AGENCE GÉNÉRALE ZÜNDAPP**  
16, RUE AUGUSTE BAILLY ASNIÈRES

**MOTO-HALL**

Tous les modèles  
**MOTOBECANE**

Réparations - Pièces  
ECHANGE - CREDIT  
ACCESSOIRES  
SIDES BERNARDET  
**HABERT**  
78, Avenue des Ternes  
PARIS Galvani 78-95

**OCCASIONS** Visibles au Service des Occasions de  
**TOUTES MARQUES** **GNOME ET RHONE**  
49, Avenue Grande-Armée - PARIS  
Sur demande la liste des occasions disponibles

ACHETEZ VOTRE **TERROT** Chez **LEGER** Concessionnaire exclusif  
4, Grande-Rue, St-Maurice  
Ent. 20-59  
Toutes pièces détachées. Réparations  
Vélo. Moto. Sidecar. Crédit.



**MOTOCONFORT**

**TOUTE LA GAMME**  
Les nouveaux modèles **500cmc**  
et vélocipèdes 4 temps  
Livrables de suite. Conditions  
**MOTO-BASTILLE**  
6, bd Rihard-Lenoir, Paris

### SIDECARS

Terrot 5 CV culb. R.S.S. 4 vit. sélect. side Vannod 7.200 fr.  
Motobécane grand sport side Bernardet grd rout. très bon état mécanique ..... 7.500 fr.  
Terrot R.S.S. 4 vit. sélect. side Vannod, ét. nf .. 8.000 fr.  
Saroléa 600 cmc. culb. 4 vit. sélect. side Précision 8.000 fr.  
Echangerai ctre moto : Peugeot 190 S fr. AV cond. int. 4 pl. bon état et B.N.C. course bon état.

**A. DUBOIS, 56, rue Aristide-Briand, Levallois (Seine)**  
Ouvret le dimanche

**500 à 1.000 frs**

Terrot 3 CV 2 tps, écl. 3 vit. pns 27 x 4 nrs, t.-sad, parf. état, 1.000 fr. à déb. Grothues, 82, r. des Roysseyes, Châtillon-s.-Bagneux.

Vélocipède 3 vit. Motobécane cme nrs, et d'occas. à part. de 800 fr. Achète vélocip. occ. ttes marques. Barthélemy, 1, bd Voltaire, Asnières (S.).

**1.000 à 1.500 frs**

Terrot 4 CV tr. bon ét. 1.200 fr. Ecr. Grenier, 18, rue Panama.

Peugeot P. 110 bon état, 1.500 fr. Thomassin, 212, r. Saint-Maur, 10<sup>me</sup>.

**1.500 à 2.000 frs**

Automoto bloc lat. 4 CV tr. bon état, eq. compl. chrom. 1.850 fr. Boulesteix, 47, r. Tir, Nanterre

350 Monet-Goyon bloc mot. bat. impec. ress. eq. tan-sad, écl. acc. klax. compt. 1.800 fr. Dhont, 9, r. La Fontaine, Arcueil.

Vend moto 4 CV bloc culb. eq. écl. tan-sad, pneu et batterie neuve, gar. 1.800 fr. A. Chevalier, 65, r. Paris, Epinay-sur-Seine.

Gillet-Hersat Bufflier 4 CV tr. bon état, 1.600 fr. t. les jrs 6 h. 3, Villa Michel-Ange, 16<sup>e</sup>.

**2.000 à 3.000 frs**

Magnat-Debon 350 lat. parf. ét. eq. 2.200 fr. Samedi, Blanchet, 69, r. Avenir, Bonneuil (Seine).

**CRÉDIT** **TERROT** **A. Dubois**

Votre intérêt vous commande de consulter

Pas de BLUFF, pas de promesses IRRÉALISABLES  
La maison vendant le plus de TERROT de la région parisienne

**Le plus grand choix de tout Paris d'occasions vendues avec garantie de fonctionnement**

Essai à volonté de la fameuse RSSE

**56, rue Aristide-Briand - LEVALLOIS (Seine)** — Téléph. : PÉREIRE 19-73 — Ouv. Dim. — Mét. Anatole-France



# LAMPE YVEL

REMPLE LE JOUR.

POUR VOTRE MOTO

## toujours!

**2.000 SACOCHES CUIR**  
la paire dep: 39 F.  
MOTORIST. 41 Av. des Ternes  
PARIS.

Superbe Soyer Jap 350 culb. état nf, eq. elec. parf. état, cse dble emploi, 2.500 fr. comptant. Léger, 41, r. Molière, Le Chesnay (S.-et-O.).

350 culb. Peugeot ent. équip. état parf. gar. 2.800 fr. 40, r. de Chaligny, 12<sup>me</sup>.

Automoto 350 tour. gr. luxe, s. lat. poig. tourn. pn. neuf. rev. 2.900 fr. Roullot, 15, rue Pasteur, Argenteuil (S.-O.).

**3.000 à 4.000 frs**

Particulier vend 175 Alcyon nve Passemontagne 2 vit, kick, gagnée concours, val. 3.300 fr. Cédée 2.900 fr. gar. Usine 6 m. Dieuzy 23, avenue Foch, Vincennes.

Rudge 350 cmc. 4 vit. tansad Mèrat, 4.000 fr. Sache, 62, r. Leiznitz, pavillon 2, 18<sup>me</sup> Apr. 7 h.

Motoconfort 350 culb. mot. refait, aroder, acc. ecl. t.-sad, sacoche, 3.600 fr. 1 imp. Epinettes 17<sup>me</sup>.

**Au dessus de 4.000 frs**

B.M.W. ét. nf, 7.500 fr. Jacq, 36, r. du Théâtre, 15<sup>me</sup>.

Terrot R.S.S.E. luxe, avril 38, roulé 400 kms, garant. usin. cse maladie, 7.900 fr. Leralle, 25, rue d'Aurom, Bourges.

Part. vend Gnome CV 2, assurance tiers et D.A.S. 5.000 fr. Goix, 33, av. de Saxe, 7<sup>me</sup>.

Exceptionnel trimoteur neuf 1933, 3 CV mot. Jap, charge 200 kgs, comptant, 5.500 fr. Hoger, 22, av. du 12-Février, Malakoff.

500 cmc. Jap culb. 2 t. 4 vit. sélect. eq. parf. état, 4.200 fr. Repr. 175 cmc. 1.000 fr. Gremion, 98, avenue République, Champigny (S.-M.).

### SIDES

Sidecar Ariel 500 4 soup. ét. neuf, 6.200 fr. bloc, 5, r. Jeanne-d'Arc, 13<sup>me</sup>.

B.M.W. 750 side gr. routier Bernardet, capote, frein parfait état, 5.200 fr. Fait repr. ou éch. 15, rue Haxo, 20<sup>me</sup>.

P. 2



**SOUBITEZ**  
Stock comp et Accessoires — Pièces détachées réparations, toutes marques. Chez le Spécialiste M. FIEVEZ 188, r. de la Roquette, Paris - Roq. 66-59

### PNEUS

600x55 triangle  
25x3,00 —  
26x3,50 —  
27x4,00 —

**PNEUS SPECIAUX pour DIRT-TRACK et MOTO-BALL**  
DEMANDEZ NOS TARIFS

**Les Docks du Pneu**  
387, Rue de Vaugirard, 387  
PARIS (XV)  
Vaugirard 41-42

**GILLET HERSTAL**  
CREDIT BONNET CREDIT BONNET  
GNOME-RHONE

**TERROT**  
CREDIT BONNET CREDIT BONNET  
PRESTER

**M.R.**  
CREDIT BONNET CREDIT BONNET

**ET TOUTES MARQUES**  
ETABLISSEMENTS BONNET  
172, AV. ED.-VAILLANT  
BILLANCOURT (SEINE)

**METRO BILLANCOURT**  
CREDIT BONNET CREDIT BONNET

**LA PLUS PUISSANTE ORGANISATION FRANÇAISE DE CE GENRE**

**SALON D'EXPOSITION DE MILLE M2.**  
CHOIX CONSIDÉRABLE ACHAT, REPRISES, ACCESSOIRES

**CREDIT BONNET**  
CREDIT BONNET

**172, AV. ED.-VAILLANT**  
BILLANCOURT (SEINE)

### PRIX DIVERS

Sidecar grd touris. 500 Saroléa 24 U culb. Gillet-Herstal. 350 TM, parf. ét. ecl. Novi. Garage, 30, r. de la Jonquière, samedi matin.

350 Velocette compét. ét. nf vis. t. les jrs, Gauthier, 16, r. du Mont-Valérien, Puteaux.

Part. v. 175 Benelli, arbre à came en tête, 4 vit, roulé un an et 500 Gnome-Rhône D. 4 2.400 fr. Debon, 9, r. du Gommier, 12<sup>me</sup>.

Monet 350 cmc. culb. mot. Mag revis. ecl. bat. eq. prébagage AR, Café, 11, r. Bagnolet, 20<sup>me</sup>.

Peugeot 135 H.L. 400 kms et équip. 5 mois gar. Le Roy, 18, av. Ch.-de-Fer, Le Raincy.

Gnome-Rhône CV 2 1936, t.-sad, ecl. Lucas, guidon Amac, compt. montre, exc. état, à débattre, Permette, 17, r. Francœur, 18<sup>me</sup>. Dan, 28-50.

Terrot 175 250, méc. gar. bel eq. grd tour. 2.000 et 2.500 fr. — Motobécane 350 Blackburn lat. tr. bon état, 2.500 fr. — Motobécane 500 lat. bloc B. 5 révisée, à nf, par agent, 3.000, side V.W. A D. ét. neuf, 300 Garage, 46, r. J.-Jaurès, Champigny. Tél. 34.

R.-Gillet 1000 cmc. av. ou sans side, tr. rapide, état imp. gar. essai vol. prix à débattre, René, 23, r. Beauregard, 2<sup>me</sup>.

Side seul Léger, état neuf, profilé, pare-brise, Garage, 93, rue Marianne-Colombier, Bagnolet.

3 Triporteurs et moteur dont deux de 4 CV, 500 kgs, état nf, voir Guillois, 13, rue des Favorites, Paris, 15<sup>me</sup>.

Terrot 350 lat. réserv. chrom. trs bon état, 1.800 fr. Pillet, 13, pas. Lathuille, Paris, 18<sup>me</sup>.

Gnome-Rhône 5 CV 2 cyl. 1934 tte eq. .... 3.950 fr. Gillet-Herstal culb. 5 CV av. side, ecl. Lucas, b. ét. 4.600 fr. Gnome-Rhône Junior av. t.-sad Mèrat parf. ét. ecl. toute équip. .... 2.650 fr. Motobécane 350 cc. bloc tte équip. .... 1.950 fr. Crédit, Echange, 50, r. Pernety, Paris.

Avant d'acheter même une moto nve, voyez nos occasions garanties 6 mois, sans aucun frais pour le client. Entretien gratuit les dimanches, de 9 à 12 h. Cadeau à tout acheteur.

Agence Officielle **SAROLÉA**  
STOCK complet de Pièces détachées

**NEUF - OCCASIONS**  
COMPTANT - CRÉDIT  
Reprise toutes motos

Atelier spécial de réparations

**SIDECARS**  
**BELGIAN**

Tous modèles en magasin  
POSE GRATUITE

**Pneus**  
Dunlop - Michelin  
Carburateur A.M.A.C.  
Chaînes RENOLD

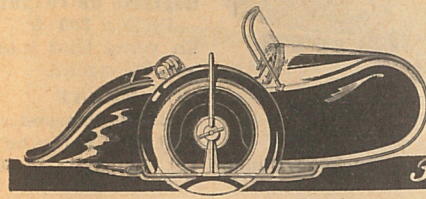
**F. DELAUNAY**  
62, r. Rochechouart  
PARIS - Trudaine 15-95

Souvenez-vous que: **LIPTON à DIJON**  
est le spécialiste des pièces moteurs, réparations soupapes, axes, etc.

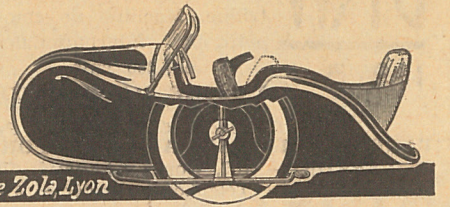
- Transformable immédiatement en monoplace.
- Ligne aérodynamique du monoplace.
- Très grande facilité d'accès grâce à son siège avant rabattable.

**Le Seul**  
biplace vraiment pratique et élégant vient d'être lancé par **Bufflier**

- Disposition des sièges donnant aux 2 passagers le même confort.
- Place AR transformable en coffre de très grande capacité pour le tourisme.



Bufflier

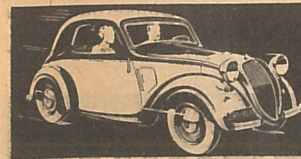


31 Cr. Emile Zola, Lyon

**SOUAPES**  
**AXES DE PISTON**  
**VARAY & MAGNENANT**  
INGÉNIEURS-CONSTRUCTEURS  
B. R. ANTONIN - RAYNAUD LEVALLOIS-PERRET

**MOTOBÉCANÉ**  
Tous Modèles en Magasin  
Pièces détachées d'origine  
**CRÉDIT - REPRISES**  
**Norbert BONDU**  
Agent exclusif  
22, r. J.-Jaurès  
**NANTES**

**Saint-Denis Motos**  
**TERROT**  
NEUF OCCASION  
Echange et réparations toutes marques  
Tous Accessoires et pièces détachées  
**Emile PINOY**  
28, rue Ernest-Renan, 26  
SAINT-DENIS (Seine)  
Tél. Plaine 16-76



Achetez ou échangez votre moto ou sidecar contre une

**SIMCAcing**  
Neuf - Occasions  
Long crédit  
**BRUSCOLI**  
209, bd Davout, Paris, 209  
Tél.: Roquette 53-76

Bankiensards jusqu'à 50 kms. Marc Piaulet ira à domicile chercher votre machine si vs ne pouvez l'amener. Ne comptez que ses frais d'essence. Faites réparer votre moto avec garantie, chez Marc Piaulet, 82, r. de Gentilly, Paris, 13<sup>me</sup>. Gob. 92-86 (Métro Italie).

Exposition des modèles 1938, Terrot, Motoconfort, Monet-Goyon, Gnome-Rhône, B.S.A., livrables de suite. Crédit, échange, reprises, achats, réparations, occasions ttes marques. Suresnes Motos (nouvelle direction), 21, bd de Versailles, Suresnes. Long. 16-29.

Réparations. Mise au point. Remise à neuf. Redressage de cadres. Soudure autog. Soudure aluminium sur carters. Boîtes, etc... Travaux garantis. Prix modérés. G. Allary, 142, avenue de Fontainebleau, Le Kremlin-Bicêtre. Tél. Ital. 15-61.

**MOTOS**  
Vélotot. Prester, eq. 1.200 fr. Peugeot P. 110 grand luxe. prix ..... 1.800 fr. Dollar 350 culbut. très bon état ..... 2.600 fr. Monet-Goyon 350 culb. 4 vitesse ..... 3.800 fr. Terrot et Gnome-Rhône 4 CV, eq. .... 2.400 fr. B.S.A. 500 cmc. culb. cmc nve ..... 6.800 fr. Gnome-Rhône CV 2 très bon état ..... 2.600 fr. Motobécane grd sp. 500 cmc. grd sp. sous gar. .... 2.600 fr.

**SIDECARS**  
Gnome-Rhône 4 CV culb. side Bernardet et, gar. 5.500 fr. Gnome-Rhône CV 2 sid. Bernardet dern. mod. peu roulé, prix ..... 8.500 fr. Motobécane 500 cmc. grd sp. side Bernardet, capote rendr. p.-brise, ét. nf ..... 8.500 fr. B.S.A. 500 cmc. 2 cyl. Etoile Bleue, side Bernardet 8.500 fr.

**CYCLECARS - VOITURES**  
Darmont spécial et Etoile de France ..... 3.800 fr. Amilcar M 2, 4 vit. cond. int. 4 pl. tte tôle ..... 7.200 fr.

**ECHANGE - CREDIT**  
AGENCE MOTOBECANE  
Tous modèles en magasin livrables de suite. Gros et Pache, 33, rue de Gergovie, Paris. Ouvert le dimanche.

Exposition des modèles 1938, Terrot, Motoconfort, Monet-Goyon, Gnome-Rhône, B.S.A., livrables de suite. Crédit, échange, reprises, achats, réparations, occasions ttes marques. Dessin, 73, quai du Point-du-Jour, Pont de Billancourt (Seine).

**MOTOBECANE**  
**B. S. A.**  
Pour vendre, acheter, échanger, consulter d'abord  
**A. DUBOIS**  
ex-Chef de Serv. Rép. Monet-Goyon  
**Recordman Bol d'Or 175 cmc**  
**56, rue Aristide-Briand**  
**Levallois**  
Tél.: Pereire 19 73

Le plus grand choix de Paris, motos d'occasion garanties vendues à crédit Facilités d'échange.

**SIDECARS**  
Les plus beaux sides d'occasion Echange. Crédit.

**ECHANGES**  
Aux meilleures conditions toutes motos ou sides.

**ACHAT TOUTES MOTOS**  
Révil, ex-Palais de la Moto, 82, av. des Ternes, angle bd Pereire, Paris.

### VOITURES

Amilcar cond. int. 7 CV 4 pl. 4 ptes, malle coq. équip. tr. bon état, 5.550 fr. Reprise moto, 50, rue Pernety, Paris.

20 Petites voitures d'oc. de 5 à 8 CV, de 3.000 à 8.000 fr., revis. et garant. reprises ttes motos et sidecars en compte, crédit 18 mois. Concessionnaire Simca, 71, rue de Dunkerque, Paris, 9<sup>me</sup>. Trud. 83-96.

Plusieurs petites voit. sport et autres à vend. ou échang. contre motos crédit, rep. ouv. dim. Paul, 50, r. Pernety, 14<sup>me</sup>. Métro Pernety.

## F. TOUTIN

149, bd Jean-Jaurès, 14, r. du Port  
**CLICHY (Seine)**  
Tél.: Péreire 10-41

Concessionnaire de  
**PRESTER - JONGHI - BMW**  
**GNOME-RHONE - TERROT**  
**MONET-GOYON - B. S. A.**  
**TRIUMPH - SAROLÉA - F. N.**  
**MOTOBÉCANÉ - ZUNDAPP**  
**GILLET-HERSTAL - M.R.**  
**SIDES : BELGIAN. PRÉCISION**

Comptant, crédit, reprises, occasions  
Ateliers avec outillage moderne

Réparations toutes marques  
20 années d'expérience.  
**Dépannage gratuit**  
Stock pièces détachées, accessoires

**7 CITE JOLY, PARIS (11<sup>e</sup>)**  
**MAUCOURANT**  
Recordman 125-175 cmc  
Spécialiste du Vélototeur  
Vente, Echange, Réparations  
Faites-lui confiance

**Rador Verlor**  
Cycles - Vélototeurs - Motos  
Dépôt pièces détachées  
12, rue Jean-Nicot - PARIS 7<sup>e</sup>  
Séjour 20-09 Métro Invalides

**FRANÇOISE 1<sup>er</sup> BOL D'OR 1932 et 1934**  
**RECORDS BATTUS**

à nouveau  
**1<sup>er</sup> BOL D'OR 1938** catégorie  
600 cmc sidecar  
**RECORD BATTU**

sur  
**MOTOBECANE - BERNARDET**  
strictement de série, visible à ses ateliers  
**FRANÇOISE: LE MIEUX QUALIFIE**

pour vous livrer neuve ou après révision votre moto parfaitement au point  
**AGENT MOTOBECANE.** — Livraison rapide tous modèles du vélototeur à la 500 Superculasse Accus Baroclem. - Huile Kervoline. - Pneus Dunlop  
122, Rue de Clignancourt, 122 — PARIS

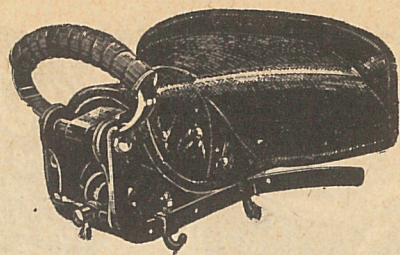


**DKW**  
1938  
SIDECAR D.K.W.-STOYE

Vous présente une gamme complète de motos exceptionnelles. De la 97 cc. 3 vit. kick, à la SUPER 2 CYL. à démarrage électrique. Machine de compétitions internationales en 250 cmc.

**DKW**  
**AUTO-UNION**

Demandez Catalogues et Prix à l'AGENCE MARSEILLAISE D'IMPORTATIONS D.K.W. R. BERTHE — 107, Cours Lieutaud, 107 — MARSEILLE — Téléphone : Garibaldi 51-08



Dessus simili cuir ou caoutchouc Dunlop T&S

**Tand-Sad MÉRAT**  
fixation sur porte-bagages ou directement sur garde-boue.  
Réglable de l'avant.  
PRIX : 290 fr.  
En vente chez tous les agents.  
**MÉRAT**  
30 r. de la Procession SURESNES (Seine)  
TÉL. Longch. : 18-86

Amilcar CGS 6 CV grd sp. très surb. 5.900 fr. ou éch. ctre moto, 50, rue Pernety, Paris.

Reprises toutes motos et sides en échange. de Rosengart, Simca - Cinq, Georges - Ira!, Amilcar nves et occasions, 18 mois de crédit. Gros, 33, rue Gergovie. Tél. Ségur 51-67.

Grand choix petites voitures d'occasion ttes marques revis. et garanties. Reprises ttes motos et sidecars en compte. Crédit. Escure, 12, rue de Patay, Paris, 13<sup>me</sup>.

Bugatti 11 CV 11 l. au cent, parf. ét. méc. 7.500 fr. Repr. moto. Villeneuve, 55, bd de Charonne, 20<sup>me</sup>.

CC. Darmont Air E. de F. 1935, Couto, 15, r. Raspail, Houilles, ou tél. Vau. 38-80.

Morgan 6 CV parf. ét. écl. él. capote, 3.800 fr. Legendre, 4, r. Verdun, St-Mandé, apr. 19 heures.

2.900 fr. Voiturette 2 pl. nve 2 tps 350 cmc. Grare, 23, rue Solferino, Puteaux, vis. sam.

Peugeot 5 CV 175 r. cabr. tr. bon ét. à échanger ctre moto. Pillet, 13, pas. Lathuille, Paris, 18<sup>me</sup>.

Sandford Ruby 6 CV à vend. par part. bas prix, Poirier, 80, r. St-Dominique.

**ON DÉSIRE ACHETER**

Jachète comptant motos et sides, 73, quai du Point-du-Jour, Pont de Billancourt (S.)

Jachète ttes motos et voit. sport, même accident. Paul, 50, r. Pernety, 14<sup>me</sup> Ség. 26-67

**TOUT POUR LA MOTO**  
STOCK de 100 TONNES de PIÈCES de TOUTES MARQUES

**PIÈCES DRESCH**  
USINES DRESCHMOTOR à CHAMARANDE (S-et-O)  
19, rue Violet PARIS (XV)

REALISAGE ET REMISE EN ETAT DE TOUS EMBIALLAGES  
CARBURATEURS MAGNÉTOS, PISTONS REVISION DE MOTEURS et BOITES

100 MOTEURS COMPLETS 2 et 4 TEMPS  
1.000 BOITES 2 et 3 VITESSES  
DEVIS GRATUITS

depuis 52 fr. depuis 40 fr. depuis 25 fr.

680 fr. 380 fr. 40 fr. depuis 70 fr. 40 fr. le mètre 65 fr.

**MOTOBECANE**  
Tous les modèles chez **PERRIN**  
Recordman du Monde  
Reprise aux meilleures conditions  
50, Avenue Édouard-Vaillant BOULOGNE-BI LANCOURT (Seine)  
Mét. Pte St-Cloud Mol. 29.62

**DEPREZ**  
187, Rue Armand Silvestre COURBEVOIE  
Téléph. : DÉFENSE 07-01  
— Métro : Pont-de-Levallois —  
**Motoconfort, Gnome Rhône, Peugeot, Sides Buffler, etc.**  
Comptant, Crédit, Reprises, Occasions, Répar., Pièces détachées  
Succur. : 7, Rue Meslay, PARIS  
Ouvert: Dim. et Fêtes jusqu'à midi

**TERROT MONET-GOYON**

**La Maison Américaine**

SAC Tyrol depuis 12 fr. 50  
MATELAS pneumat. Hutch. dep. 98 fr. 50  
TENTE toile kaki armée dep. 98 fr. 50  
SAC couchage duvet ..... 165 fr.

27, Rue d'Alsace, PARIS-X

**GNOME-RHONE** TOUTES MARQUES B.S.A., SAROLEA, MR, etc...  
18 MOIS DE CRÉDIT  
**TERROT**

LA PLUS PUISSANTE ORGANISATION FRANÇAISE DE CE GENRE

Ouvert dimanche matin Métro : Billancourt **E<sup>TS</sup> BONNET** 172, Avenue Édouard-Vaillant BILLANCOURT (Seine)

NE TRAITEZ RIEN SANS AVOIR VISITE NOTRE SALON D'EXPOSITION DE MILLE METRES CARRÉS

GRAND CHOIX EN NEUFS, C.V2, X, D5, RSSE, VA, SIDE-CARS TOUTES MARQUES

300 frs à la commande **VÉLOMOTEUR PRESTER-JONGHI** 300 frs à la commande

ACCESSOIRES, ACHAT, REPRISSES, REPARATIONS, NOMBREUSES OCCASIONS. — TELEPH. : MOLITOR 15-46  
EXPEDITION EN TOUTE LA FRANCE ET LES COLONIES

**Velocette** **SUNBEAM**  
REPARATIONS et REPRISSES TOUTES MARQUES  
Agence Générale France et Colonies  
**J. TERIGI**  
136, rue de Tocqueville, PARIS Pour recevoir catal. et documentation, joindre 1 fr. en timbres-poste.  
Téléphone : CARNOT 22-49

**DIVERS**

Tan-sad genre Récréo, pare-jambes, phare AV et AR. A déb. Grothues, 82, r. des Rois-syes, Châtillon-s.-Bagneux.

Cherche compagnon de route pour vacances Alpes, Côte d'Azur, du 7 au 30 août. André, 68, r. de Bellevue, Boulogne-sur-Seine.

Passager cherche M. ayant moto ou side pr sorties tourisme. Frais part. Junod, 23, bd Gouvion-St-Cyr, 17<sup>me</sup>.

Culasse aluminium Cozette pr 6 CV Renault, 150 fr. Vilm, 5, r. Lemercier.

Plusieurs tan-sad F.N., régl. dep. 90 fr. Autres 30 fr. Sélect. CV 2, 150 fr. r. des Prairies, 69.

**DERNIÈRE HEURE**

Motoconfort 500 cmc. 1937 av. side Bernadet sport, écl. compt. Garreau, 22, rue Robert-Lindet, Paris.

Morgan 9 CV à eau, très bon état, av. capote, 1.950 fr. Alphonse, 65, rue Fessart, Paris, 19<sup>me</sup>.

4 roues Darmont Junior culbuteurs. — Darmont V. Junior cme neuf. — Darmont Etoile de France 3.200 fr. Ferai crédit, Reprise moto, 8, av. de la porte de St-Ouen, Mééto pte de St-Ouen.

Norton 500 état méc. neuf, tr. rap. ess. ttes dist. 4.200 fr. Jacquet Georges, 2, av. Jean-Jaurès, Draveil. Vis. ts les jrs de 10 h. à 1 h.

René-Gillet 750 cmc. réserv. selle, accu. compt. montre av. side Bernadet grd rout. état parf. Bas prix, 6, rue Rottembourg, Paris.

**SPORTA**  
206, r. La Fayette, PARIS  
Le Spécialiste de l'Équipement pour **MOTO CYCLISTES**  
Blousons, Cuissards, Culottes Casques, Sacoches. Sacs de dos, etc.  
Catalogue illustré adresse sur demande

**Une place 2 places**

**MONOTO**  
Voiturette à moteur, légère, robuste, confortable. Consommation 2 litres et demi aux 100 kil. Peut être livrée sans permis de conduire

**Établissements POIRIER**  
53, Chemin des Roches-Fondettes (Indre-et-Loire)

LA BATTERIE **BAROCLEM** DE QUALITE

**Toute la Moto**  
**TERROT - GNOME - PEUGEOT - MOTOBECANE**  
Le stock le plus complet de motos d'occasion vendues revisées après essais — ou non revisées.  
SOLDE DE NOMBREUX ACCESSOIRES  
Moteurs, boîtes de vitesses, carburateurs, magnétos, roues, cadres, réservoirs, pignons et chaînes, éclairages électriques, side-cars, pneus.  
Moyeux neufs pour vélomoteurs avec tambour de frein et pignon, la paire, AV et AR. 140 frs  
Phares neufs pour vélomot., 2 éclairages 40 frs

Achat comptant de motos, cyclecars, pièces détachées  
**Ét. BEAUSOLEIL, 9, Rue St-Sabin PARIS**

Pour le Vélomoteur pour la Motocyclette  
**LA SELLE vraiment SOUPLE**  
C'EST LA SELLE **REYDEL**

A suspension élastique Sandow et matelas Caoutchouc Mousse  
Société des Anc. Etabl. J. REYDEL  
7, rue du Mont-Valérien - NANTERRE (Seine)

5 CV 2 tps peint. métallisée, cap. nve, Bartalos, 65, rue Fessart, Paris, 19<sup>me</sup>.

Accessoires toutes marques, tous les casques, Géno, Amo, Bayard, etc... Lunettes masqu. anglaises doubl. four., toutes pièces détachées pour motos françaises et anglaises. Garreau, 22, rue Robert-Lindet, Paris.

F.N. 5 CV culb. M 86 cme neuve, sélect. Bosch chrom. compt. 1937 ..... 5.800 fr.  
Saroléa 5 CV culb. 4 vit. sél. Bosch compt. montre chromée ..... 5.800 fr.  
Gillet-Herstal 4 CV culbut. Lucas ..... 2.000 fr.  
A.J.S. 4 CV culb. ég. 2.200 fr.  
Terrot 750 cmc. neuve, ég. chrom. side Bernadet sport à droite .....  
Peugeot 5 CV culb. 4 vit. sél. nve, grd sport et grd tourism. Motoconfort 5 CV culb. sél. Gros bloc chrom. équip. ress. pincettes ..... 5.400 fr.  
Motoconfort 4 CV ég. 1.600 f. Terrot 4 CV équipée état neuf ..... 1.500 fr.  
3 CV Jap chrom. ég. 1.200 fr. Simcainq 1937 grand luxe, 7.000 kms .....  
Toutes machines garanties 6 mois, crédit 24 mois. Reprises, échanges, achats. Leclai, 56, r. de la Chapelle, Paris, 18<sup>me</sup> (dans la cour).

Terrot 350 écl. compt. 2.800 f. Terrot 175 cc. écl. cme nve. Gillet-Herstal 350 cmc. parf. état .....  
Garreau, 22, rue Robert-Lindet, Paris.

Belle Gnome-Rhône 5 CV culb. D4, ent. remise à neuf, équip. élect. 69, rue des Prairies, Paris.

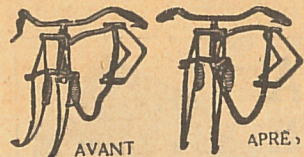
Superbe Monet-Goyon 4 CV culb. LS 4, 4 vit. sélect. cme neuve ..... 4.000 fr.  
B.S.A. 5 CV culb. sélect. 4 vit. tr. bon état ..... 4.500 fr.  
Motobécane 4 CV R44, nouv. bloc, luxe cme neuve 4.000 fr.  
Motobécane 4 CV culbut., prix ..... 3.200 fr.  
Motobécane 4 CV lat. peu roul. tr. bon état ..... 2.800 fr.  
Terrot 5 CV lat. pour side, prix ..... 2.800 fr.  
Terrot 3 CV très bon état, 2 temps ..... 2.200 fr.  
Peugeot 4 CV P 107 comme neuve ..... 2.800 fr.  
Plusieurs vélomoteurs à partir de 500 fr. Toutes ces machines sont tvenues à crédit av. 6 mois de garantie. Alzy, 12, rue de Villeneuve, Alfortville (Seine).

F.N. 350 paf. état, écl. klax. ou éch. ctre vélomot. acc. Es-mieu, 40, av. Félix-Faure.

Notre Passe-Partout **M.R.**  
2 vitesses et KICK  
Moteur **SACHS**  
Vainqueur Bol d'Or 1938  
Catégorie 125 cmc.

**Établ. Pierre PSALTY**  
80, Avenue des Ternes, 80 PARIS  
Catalogue sur demande





**CLINIQUE DES CADRES**  
Réservoirs et Roues  
Téléphone Péreire 20-68  
MARCHAND Frères - 16, rue Danton, Levallois  
Ne pas confondre, bien noter n° 16

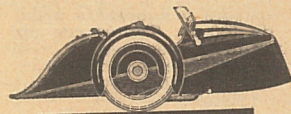
C.P. Roléo 350 sport, moteur Jap-Staub à culb. neuve, tte équipée, écl. prix très intéress. Rollet, 64, rue de la Folie-Méricourt, Paris.

Excelsior Manxman 350 cmc. 1938, abs. cmc nve. — Excelsior 250 Racine gagnante des 200 miles. — Excelsior 500 cmc. 1938, tous modèles en magasin. Excelsior, 22, rue Robert-Lindet, Paris.

Darmont lat. à eau parf. ét. 3.000 fr. Gasc, 6 bis, rue Chevallier-de-la-Barre, 13<sup>me</sup>.

Royal-Enfield 500 cmc. culb. culasse bronze écl. compt. suspension AR mod. de luxe, bloc mot. 1937  
Ariel 500 cmc. culb. 1937, écl. compt.  
Norton 500 culb. 1937, écl. compt.  
Norton 350 cmc. Racing, culas. bronze, ress. pincettes, grd réserv. guid. amort. jant. chromées, grd frein, très vite, Garreau, 22, rue Robert-Lindet, Paris.

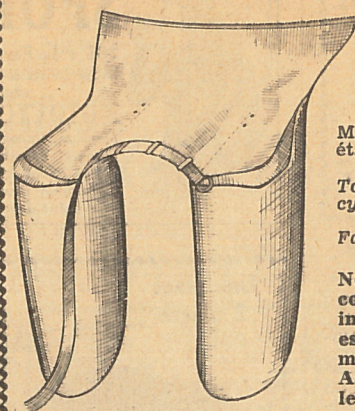
B.M.W. R12 abs. nve, ayant fait 2.800 k. sous gar. 11.900 fr.  
B.M.W. R11, mod. 1936, 2 carb. ét. nf, gar. 6 mois sur facture ..... 6.900 fr.  
Zundapp 1933, 4 cyl. mod. 38 K 800, n'ayant fait que 7.000 kms, garantie 6 mois sur facture ..... 10.000 fr.  
Zundapp KS 500 dern. mod. sport, av. gar. 6 mois sur facture ..... 8.900 fr.  
Latscha, 16, rue Auguste-Bailly, Asnières (Seine).



**Side-Cars SIMARD**  
TOUS MODELES  
Catal. gratuit sur demande  
SIMARD FRERES  
12, Rue Antoine-Primat, 12  
LYON - Villeurbanne  
Agence exclusive :  
M. GRATECAP,  
14, Rue Danton, 14  
LEVALLOIS (Seine)

La plus Belle Exposition  
MOTO-BASTILLE  
LES MEILLEURS PRIX  
MOTO-BASTILLE  
**TERROT  
MOTOBECANE**  
Neuf - Occasion - Reprise  
Pièces détachées  
MOTO-BASTILLE  
6, Boul. Richard-Lenoir,  
BASTILLE, Ouv. dim. mat.

# CHROME - CUIR



38, r. du Château-d'Eau  
PARIS (10<sup>e</sup>)  
Tél. : BOTzaris 73-37

Magasins et ateliers au 1<sup>er</sup> ét. ouverts tous les jours, sauf dimanche.

Tout l'équipement motocycliste pour hommes et dames.  
Fabrique de vêtements de cuir.

Notre nouveau Tablier conçu pour la garantie intégrale du motocycliste est fabriqué sur la demande de notre clientèle. Aucune comparaison avec les tabliers actuellement en vente.

Se fait en cuir ou simili cuir.

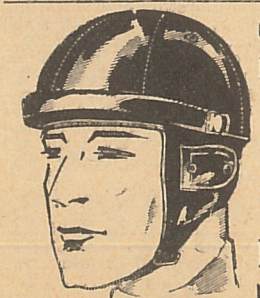
Catalogue illustré sur demande.

ATTENTION! Nos magasins seront fermés du 18 au 31 juillet inclus.

**66 DURIEZ**  
Av. mile-Zola, Paris xv

UN LOT IMPORTANT  
DE MOTOS  
TOUTES MARQUES  
à partir de  
**400 frs**  
CREDIT  
FACILE  
Agence  
« MOTOBECANE »

**66 Rosengart**  
DURIEZ SPÉCIALISTE  
Avenue Emile Zola, Paris XV

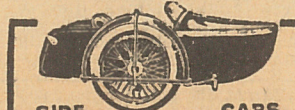


**Le Casque Protecteur FN**  
Homologué par P.U.M.F.

résiste aux chocs les plus violents

En vente dans toutes Maisons de Sport  
Vente exclusive en gros

FN 8, Faubourg Poissonnière, Paris



**SIDE CARS  
FERNAND RICHARD**  
139, Av. d'Italie, PARIS - 13<sup>e</sup>  
SPORT et TOURISME  
MODÈLES 1938 dep. 1795 Frs  
Catalogue sur demande  
MÉTRO : Porte d'Italie  
Téléph. : Gobelins 25-00

Pour vos réparations et transformations adressez-vous en toute confiance à

**LORMEAU**  
21, rue de Tlemcen - PARIS-XX.  
Agences : Gillet-d'Herstal, Peugeot, Motobécane, etc.  
Occasions toutes marques  
REPRISES - CREDIT

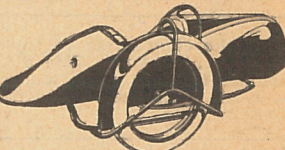
# BIANCO-MOTOS

AGENCE EXCLUSIVE  
**MOTOCONFORT**  
Du vélomoteur à la 500 cmc.

**200**  
motos et autos occasion  
Reprises

Echanges  
Réparations  
VENTE A CREDIT

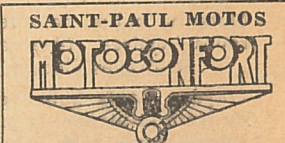
Stock complet  
accés. et pièces détach.  
92, av. de Verdun, 92  
ISSY-LES-MOULINEAUX  
Tél. : Michelet 22-39



Ne prenez une décision qu'après avoir vu les  
**Sidecars POINARD**  
légers, robustes, sport et tourisme ne tuant pas votre moto. Comptant 2000 fr  
Crédit - Pose gratuite  
3, r. Larocheville, PARIS, 14<sup>e</sup>  
Danton 62-27

## MOTOS - DANTON

Agent : MONET - GOYON  
B.S.A. MAGNAT - DEBON  
GNOME-RHONE  
KOEHLER-ESCOFFIER  
PRESTER-JONGHI  
SIDE BUFFLIER  
Grand choix de motos d'occasion  
REVISEES et GARANTIES  
ECHANGE - CREDIT  
Service réparations et dépannages  
M. GRATECAP,  
14, rue Danton, Levallois.  
Tél. Péreire 19-11  
Ouvert dimanche et fêtes



Reprise et rép. ttes Marques  
Tous accessoires  
Mise au point par spécialiste  
**A. HALHOUTE**  
19, rue Charles-V, Paris  
Mét. St-Paul. - Arch. 87-51  
Permanence du M.C. Paris

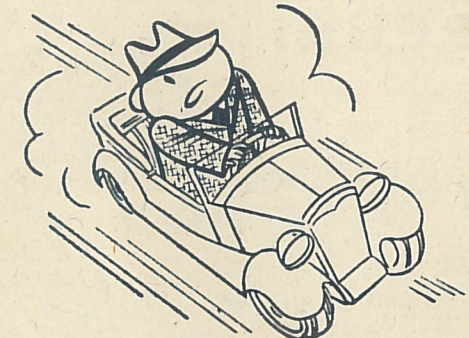
## SILENCIEUX WILMAN

1<sup>er</sup>, 2<sup>me</sup>, 3<sup>me</sup> PRIX AU DERNIER CONCOURS DE SILENCIEUX DU T.C.F.  
648 RUE DE DIEPPE A COURBEVOIE  
TEL. DFF 19 45

Dépannage rapide - Soudure autogène  
MARQUES-ACCESSOIRES et PIÈCES DÉTACHÉES  
ACHATS-ÉCHANGES - RÉPARATIONS TOUTES  
près gare Marchandises Tél. DANTON 00-32  
5, Rue Félix Faure, VINCENNES  
MÉCANICIEN - SPÉCIALISTE  
**R. LAVERGNE**  
**TERROT**

Les proverbes  
ont toujours  
raison

Rien ne sert  
de courir il faut  
partir à point !..



mais surtout graisser  
ton moteur avec...

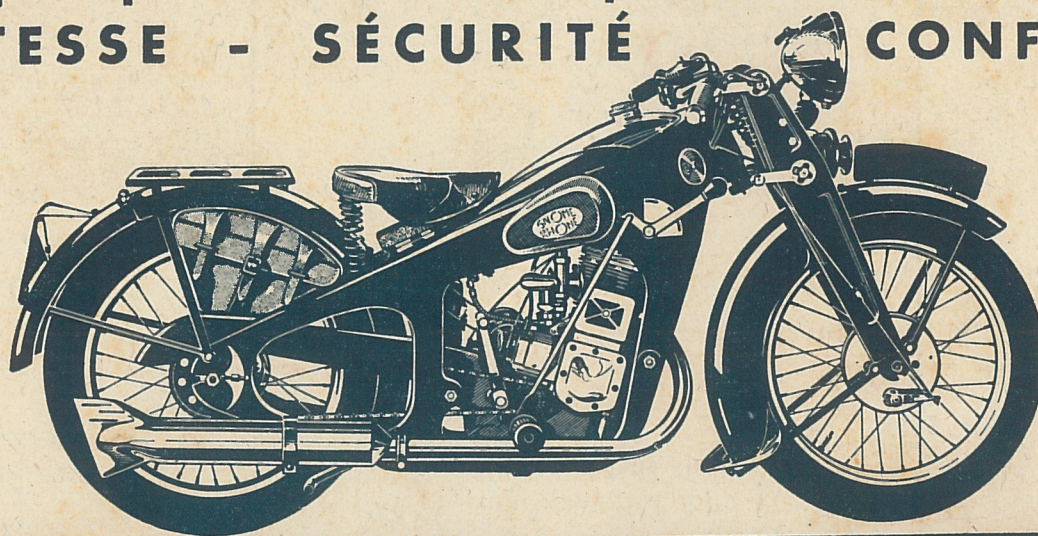
**Castrol**  
BREVETÉE (SGDG)



# GNOME RHONE

a démontré qu'une moto  
doit être traitée comme une automobile et non comme  
une bicyclette et doit avoir, obligatoirement, un bloc-  
moteur et un châssis en tôle d'acier emboutie.

Vous trouverez le maximum d'agrément dans la  
conduite des 350<sup>cc</sup> GNOME RHONE de tourisme ou  
de sport qui réunissent ces 3 qualités fondamentales :  
**VITESSE - SÉCURITÉ CONFORT**



**350<sup>cc</sup> MAJOR**  
100 km.h.  
BLOC-MOTEUR  
SOUPAPES LATÉRALES  
**4 VITESSES**

**350<sup>cc</sup> SUPERMAJOR**  
115 km.h.  
BLOC-MOTEUR  
SOUPAPES EN TÊTE  
**4 VITESSES**  
SÉLECTEUR FACULTATIF

SIÈGE SOCIAL : 150, Boulevard Haussmann, PARIS-8<sup>e</sup>. — VENTE : 49, Avenue de la Grande-Armée.  
SUCCURSALES : LILLE, 140, Rue Nationale. LYON, 25, Avenue Jean Jaurès. — MARSEILLE,  
185 bis, Rue de Rome. — NANCY, 5, Rue Saint-Julien. — TOULOUSE, 6, Rue d'Aubuisson.