

26^e ANNÉE No 804
5 AOUT 1938

Paris-Les Pyrénées-Paris

MOTO REVUE

LE NUMERO

1^{fr.} 50

TOUS LES
VENDREDIS

VÉLOMOTEURS
MOTOS SIDECARS
CYCLECARS



TELEPHONE :

GUTENB. 73.32

4 LIGNES GROUPEES

C.F. POSTAL, 297.37

REDACTION

ADMINISTRATION

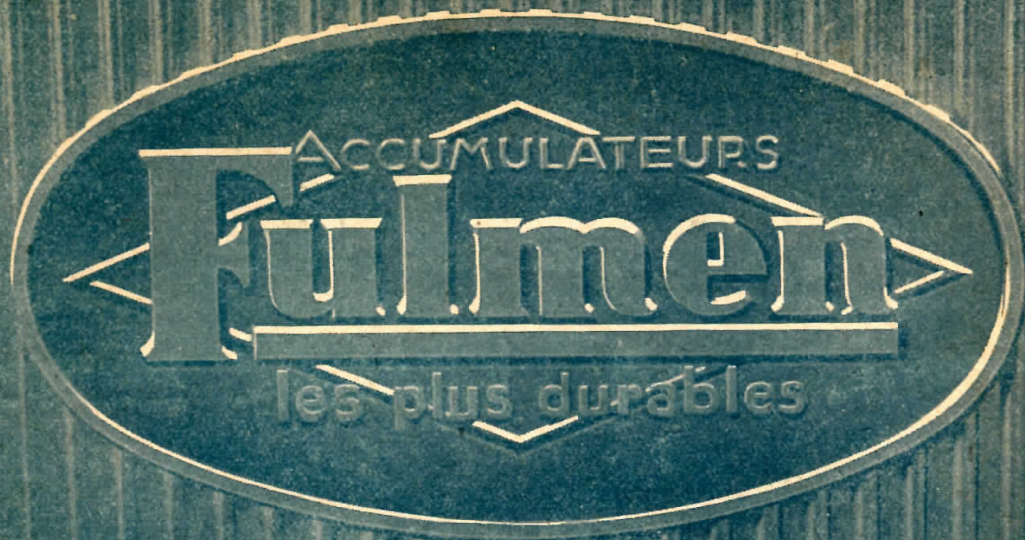
PUBLICITE

12, RUE DE CLÉRY

PARIS (2^e)

A Paris-les Pyrénées-Paris, Halhoute (Motoconfort-Bernardet) vire dans la route du Pic du Midi.

Aux accus les plus durables...



... Les clients les plus fidèles

BLOCS MOTEURS
98 - 100 CM³

SACHS

DÉBRAYAGE
POINT MORT
2 VITESSES
ÉCLAIRAGE
ÉLECTRIQUE

Pour
VÉLOMOTEUR
ou
MOTO-LÉGÈRE
*avec tous les avantages
des Grosses Motos*

CATÉGORIE 125 CM³
en 1938 comme en 1937
la meilleure perfor. en 24 h.
1.631 kms 774 soit
67 kms 990 à l'heure

VAINQUEUR
DES
BOL D'OR
1934-1935-1936

BON
Pour avoir la liste des Marques munies de ces
Moteurs et le Catalogue.

William DUMONT 12, Av. Claude Vellefaux
PARIS-X^e

Agt gén. de FICHEL et SACHS, Schweinfurt (Allem.)

TEXACO

PROUVE...

**QU'ELLE
DONNE
PLUS DE BONS
KILOMÈTRES**

Trois fois purifiée par le procédé exclusif
du "Triple raffinage", l'huile Texaco (l'huile
type pour les 2 et 4 temps) "couvre" mieux,
résiste à la chaleur et dure plus longtemps
(pas de calamine).

Pour en avoir la démonstration technique, deman-
dez à votre garagiste la notice "Texaco prouve...".
Vous y trouverez aussi toutes indications utiles pour
participer à la

GRANDE ENQUÊTE TEXACO 1938
dotée de 300.000 frs de prix!

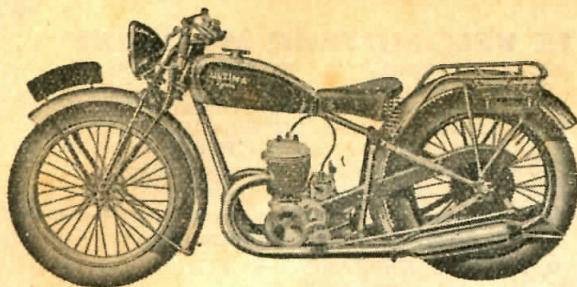
ARANDEL

ULTIMA

2 temps 175 cmc Bloc-Moteur
3 vitesses

STANDARD éclair. élec. 3600 fr.

LUXE roues brochées, éclair. élec. 3950



Demandez le Catalogue illustré des 18 Modèles ULTIMA aux Agents de moto de votre Région.

Agence et Stock R. VOIVENEL, 34, r. de Charonne, Paris (11^e)
Paris et Région

Motocyclettes ULTIMA E. BILLION, constructeur 26, rue du Com.-Faurax LYON (6^e)

*Mieux qu'une moto.
avec un
véloMOTEUR*

**ELEGANCE
CONFORT
VITESSE
ECONOMIE**

La sortie du véloMOTEUR "PRESTER-JONGHI" marque une étape importante dans le domaine de la perfection technique. Pour la première fois un véloMOTEUR est livré complet avec un bloc-moteur à trois vitesses, un véritable sélecteur au pied incorporé au carter et un éclairage électrique moto. Mieux qu'une moto avec un véloMOTEUR. Ce n'est pas une formule mais une réalité.

PRESTER
jonghi

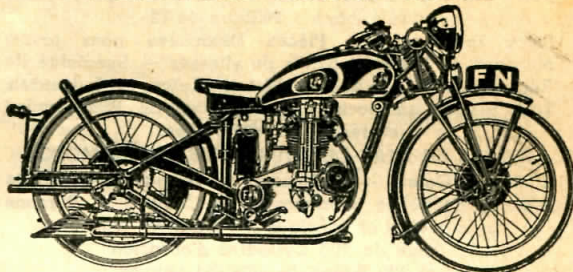
COURBEVOIE (SEINE)
EICHEL F. 211
ING. CONST.
50 Av. MARCEAU
COURMAYEUR (COTE D'OR)
TEL. 03 87 20 30

Prix de détail : 26 fr.



**Fabrique Nationale
D'HERSTAL** (Belgique)
4, rue Pierret, NEUILLY-s-SEINE
(Seine)

Nouvelles séries 1938



POUR L'AMATEUR A LA PAGE
LES SOLUTIONS LES PLUS MODERNES

6 types, 350 cmc. — 500 cmc. — 600 cmc. à soupapes latérales et à culbuteurs

3 et 4 vitesses — sélecteur — Culasses bronze et aluminium — Cylindres fonte nitrurée ou aluminium chemisé — Bloc moteurs intégraux.

LES PRIX LES PLUS BAS

SUPERBES machines entièrement reconstruites à neuf à des prix sensationnels.

ACHAT et REPRISE de toutes machines F. N.

Pas d'essais malheureux!... Exigez...
les bougies PLATINO-CERAM qui conviennent à 90% des moteurs

...et sont garanties 1 an. Grâce à elles vous obtiendrez le meilleur rendement de votre moteur, que ce soit un 2 temps ou un 4 temps: départs faciles, reprises, vitesses... et aucune crainte d'encrassement ou d'auto-allumage.

GURINER

Mallerich et Vitry

E^s GURTNER à PONTARLIER (Doubs)

Mentionnez toujours «MOTO-REVUE» en écrivant aux annonceurs

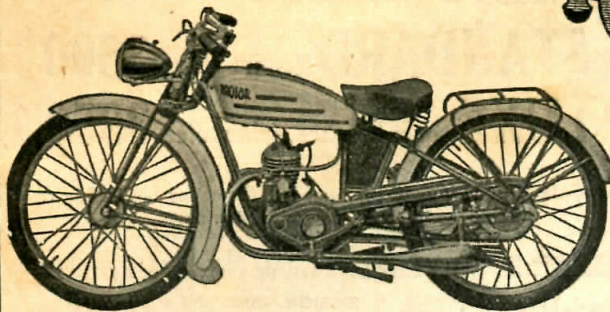


L'AVERTISSEUR S.M.
A DEPRESSION

Est ultra sensible, harmonieux et puissant.

Avec lui vous aurez toujours la route libre.

R A D I O R



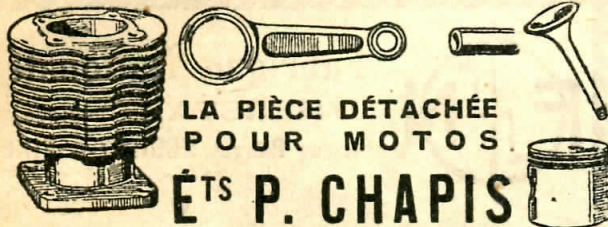
LE VELOMOTEUR MODERNE

MODELES MONO, DEUX ET TROIS VITESSES
ET KICK-STARTER, MOTEURS « NERVOR »
EQUIPEMENT GRAND TOURISME
EXECUTION COULEUR, NICKELAGE CHROME
GRAISSAGE KERVOLINE — PNEUS DUNLOP

En vente chez tous les bons mécaniciens
Catalogue illustré franco

J. CHAPOLARD, Constructeur

9, AVENUE DE PARIS — BOURG (Ain)



LA PIÈCE DÉTACHÉE
POUR MOTOS.

ETS P. CHAPIS

24-24 bis, rue Aristide-Briand — LEVALLOIS-PERRET
Téléphone : PEReire 06-12

Stock important de Pièces Détachées pour toutes
Marques de Motos et Boîtes de vitesses — Spécialité de
Réglages de Cylindres Motos, Autos et Industriels
Tous pistons en stock — Rectification de Vilebrequins
et réglages de Bielles.

REMISE EN ETAT DE TOUS EMBIELLAGES MOTOS

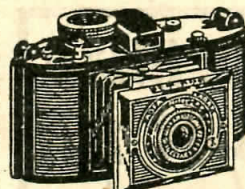
Bielles — Galets — Roulements — Soupapes — Guides
Pignons de Boîtes Intérieures et de Chaînes — Pignons
sur modèles et spéciaux — Chaînes tous pas

Stock de 100 Cylindres d'occasion

et 200 Boîtes de vitesses neuves

Révision générale de moteurs et boîtes

DEVIS GRATUITS - DEMANDER CONDITIONS ET TARIFS



100 frs

(premier versement)
et 11 mensualités de 43 francs
et vous aurez

Le **KARAT** de **AGFA**

petit appareil format 24 X 36
Poids 400 grammes. Film ciné
12 poses (bobine 9 fr. 50), objec-

tif anastigmat lumineux de haute qualité, mise au point,
dispositif de blocage rendant impossible 2 poses sur le
même cliché, compteur automatique. Tous les perfec-
tionnements d'un appareil de 2.000 fr. Tel est le Karat fa-
briqué par AGFA, spécialement conçu pour les sportifs
motocyclistes qui aiment la moto.

Le **KARAT** est vendu au comptant **525 frs**. Venez le
voir en curieux, les techniciens de **PHOCINE** vous le
présenteront.

PHOCINE suivra vos débuts, vous conseillera et corrigera
vos erreurs et vous traitera en amis.

Nos travaux et nos méthodes commerciales ont fait la re-
nommée de **PHOCINE**.

PHOCINE

Spécialiste du format réduit et du cinéma.

25, rue Vaneau - PARIS (7^e)

Téléphone Invalides 07-10

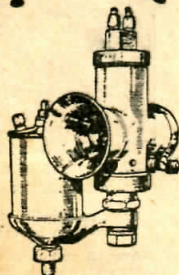
Longévité!... longévité, de votre moteur?!

SEGMENTS D'ÉTANCHEITÉ
SEGMENTS, RACLEURS :
ARDAX, R.L. ou R.T.

SEGMENTS ARDAX
VINCENT-PRIOTTI

MAGASINS: 12, rue Carnot, LEVALLOIS-PERRET.

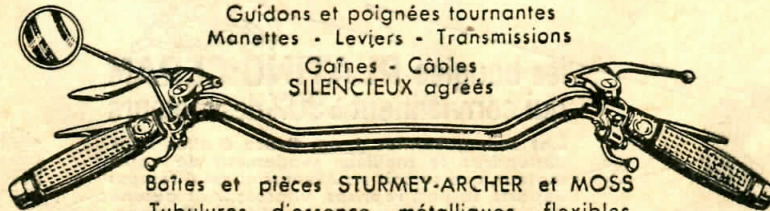
AMAC



HANDY-MUNRO

Guidons et poignées tournantes
Manettes - Leviers - Transmissions

Gaînes - Câbles
SILENCIEUX agréés



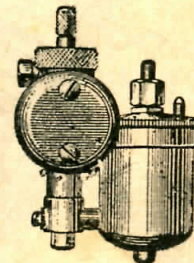
Boîtes et pièces **STURMEY-ARCHER** et **MOSS**
Tubulures d'essence métalliques flexibles
Bougies **J. GURTNER**, **AVERTISSEURS STENTOR**
Postes de T.S.F. à 4-5-6-7 lampes. Prix très intéressants.

ETS R. MUNRO

fondés en 1912.

198, bd Péreire, **PARIS** (Étoile 10-14)

GURJNER

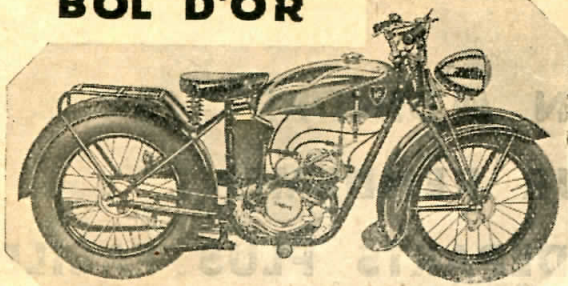


Vainqueur 5 années
consécutives du
BOL D'OR

UN PALMARES JAMAIS EGALE!!

5 ANNÉES CONSÉCUTIVES 1934 - 1935 - 1936 - 1937 - 1938

**MR est vainqueur
DU BOL D'OR**



Modèle déposé

Battant la catégorie supérieure (175 cc.), et couvrant la plus grande distance :

1.631 kms en 24 heures, moyenne 68 kms à l'heure
LA PLUS FORMIDABLE REFERENCE

PARIS-Les Pyrénées-PARIS 1938 (Cat. 125 cmc.)

1er Maucourant sur M.R. moteur Sachs 100 cmc.

LE NOUVEAU VELOMOTEUR M. R. EST

EQUIPE DU BLOC-MOTEUR SACHS 100 CMC.

à 2 vitesses et kick-starter.

« Chaîne Unique »

Demander les renseignements aux agents de la marque ou à
MANDILLE ET ROUX, spécialistes du Vélociste,
30 bis, Rue des Prairies, 30 bis .. **PARIS-20^{me}**

MOTORIST SPORTS

41 Avenue des Ternes
PARIS 17^e



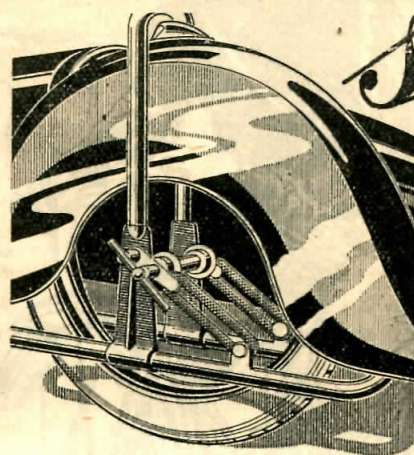
*Tout l'équipement et le Camping
motocycliste*

**VÊTEMENTS DE
CUIR "MOTORIST"**

Sacoches depuis : 39F
Cuissards imper. 29F
Lunettes en tout genre
Sacs tyroliens

UN STYLO GRATUIT
Offert avec Catalogues
franco contre 7⁵ timbres
AVEC BON REMBOURSABLE

Tentes et Accessoires
Serre-tête ■ Culottes
Exclusivités MOTORIST

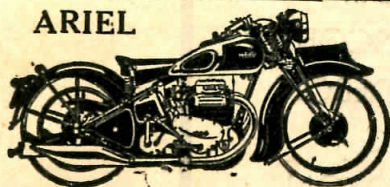


Seule

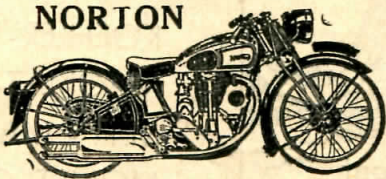
la nouvelle roue
indépendante
Buffler
donne en sidecar
un confort
et une sécurité
**INCONNUS
JUSQU'ICI**
Renseignez-vous
Catalogue gratuit

Buffler 31^{cm} Emile Zola LYON

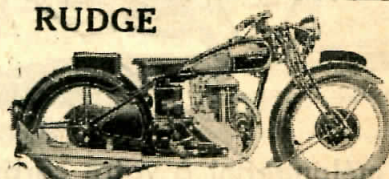
ARIEL



NORTON



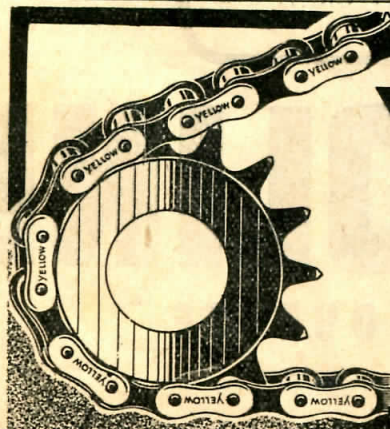
RUDGE



PANTHER-BROUGH - A.J.S. MATCHLESS
Cat. sur demande - Joindre timbres s.v.p.
Toutes pièces détachées d'origine
et accessoires

AGENT GENERAL POUR LA FRANCE
Lucien PSALTY
50, RUE BRUNEL, 50
PARIS-17^e ETOILE 24-66

VELOMOTEURS ET MOTOS
PRESTER - JONGHI
Catalogues, contre 1 franc



Chaîne
YELLOW

la chaîne française de qualité

ADOPTÉE PAR LA MAJORITÉ DES CONSTRUCTEURS
DE CYCLES ET DE MOTOS

EN VENTE CHEZ TOUS LES BONS MOTORISTES ET VÉLOCISTES

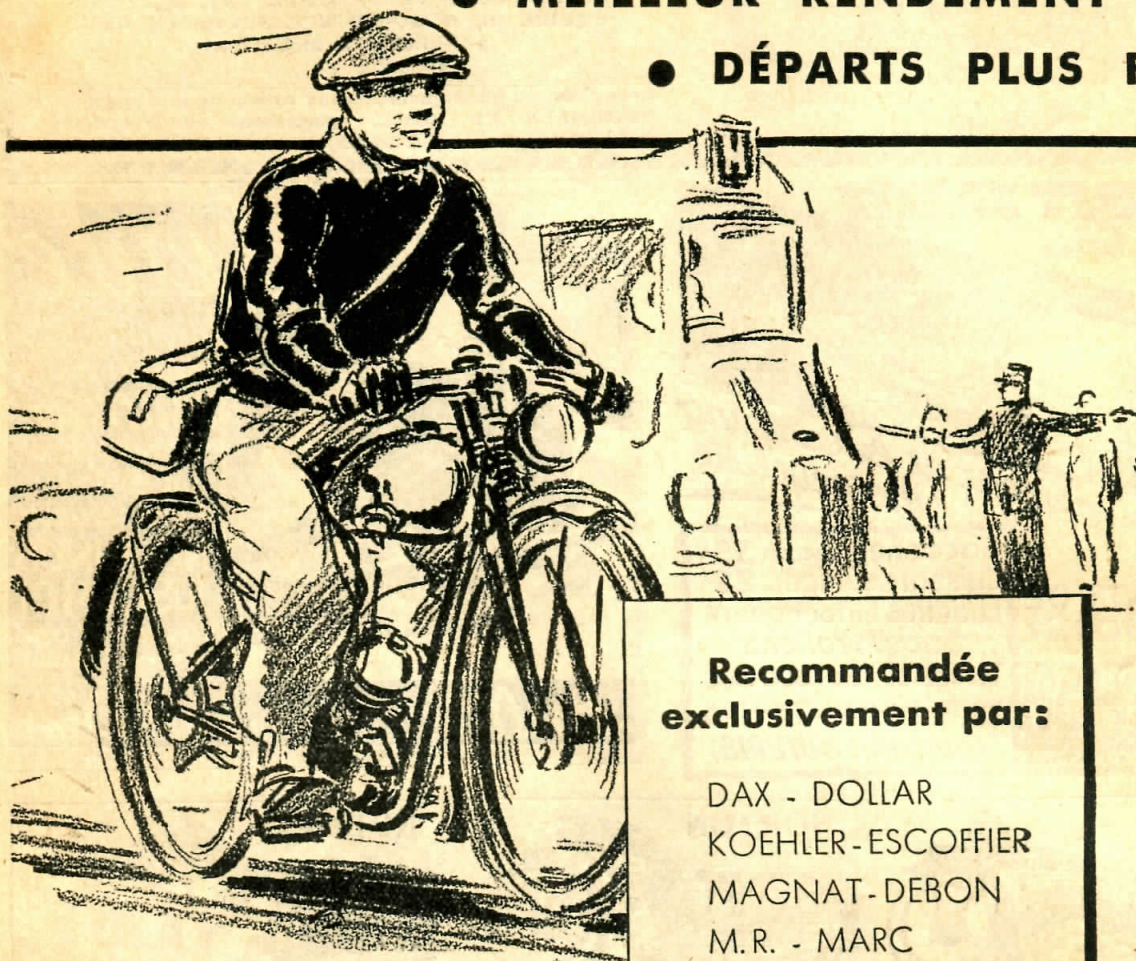
Mentionnez toujours « **MOTO-REVUE** » en écrivant aux annonceurs

● ÉCONOMIE D'ENTRETIEN

● CONSOMMATION MOINDRE

● MEILLEUR RENDEMENT

● DÉPARTS PLUS FACILES



en mélangeant à votre carburant

**Recommandée
exclusivement par:**

DAX - DOLLAR
KOEHLER - ESCOFFIER
MAGNAT - DEBON
M.R. - MARC
MONET - GOYON
PRESTER - RADIOR
RENÉ - GILLET etc...



F. 38-104 A

KERVOLINE

EQUI-VISQUEUSE



REDACON
ADMINISTRATION
PUBLICITE

12, rue de Cléry PARIS (2^e)

Tél. GUT. 73-32 (4 liq. gr.)

C.C. Postal 297-37

MOTO REVUE

HEBDOMADAIRE PARAISSANT LE VENDREDI, FONDE EN 1913

DIRECTEUR-FONDATEUR CAMILLE LACOME

ABONNEMENTS

UN AN 6 MOIS 3 MOIS

52 N^{os} 26 N^{os} 13 N^{os}

FRANCE & COLONIES
45 fr. 23 fr. 14 fr.

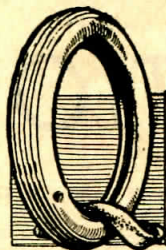
UNION POSTALE
66 fr. 34 fr. 20 fr.

Allemagne, Argentine, Au-
riche, Belgique, Bulgarie,
Canada, Congo Belge, Es-
pagne, Hongrie, Luxem-
bourg, Maroc, Mexique,
Pays-Bas, Pologne, Portugal,
Roumanie, Serbie, Suisse,
Tchécoslovaquie, Russie.

AUTRES PAYS
84 fr. 43 fr. 25 fr.

MILITAIRES
25 fr. 12 fr. 8 fr.

Une opération complètement stupide



QUELLE foi on peut avoir chez nous dans la paperasse : Les décrets lois en sont un exemple. Une signature ministérielle n'a jamais résolu une question et l'entrave apportée au libre jeu de lois économiques ne pourront jamais ranimer une activité défailante. Ce n'est certainement pas en créant la vie chère et en ralentissant les échanges que nous pourrions nous tirer d'affaire.

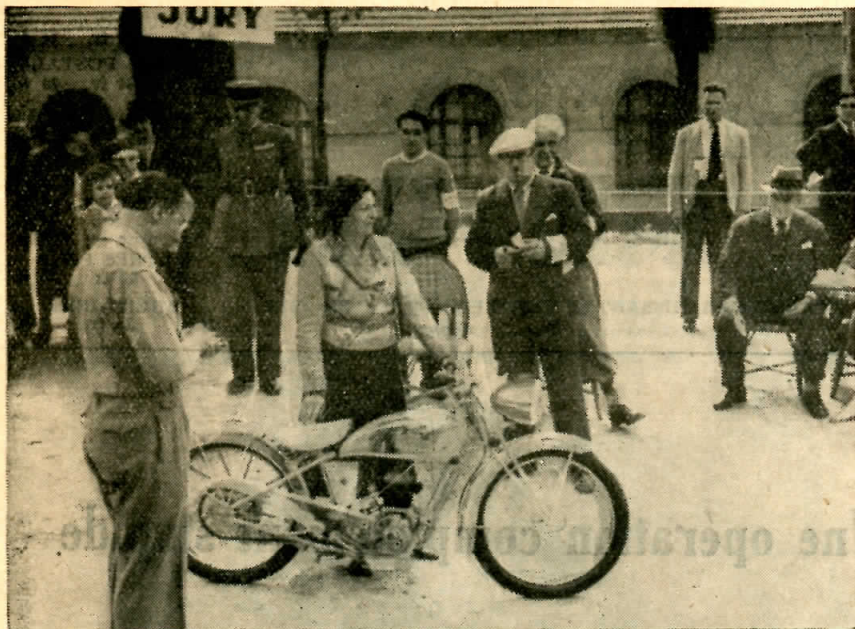
On veut aider l'agriculture. Et il est un fait c'est que l'agriculture joue dans notre vie économique le premier rôle. On connaît également la nécessité de pallier aux irrégularités de la production agricole. Mais tout cela nécessite infiniment de prudence et d'expérience. Il y a des organismes professionnels à qui incombe l'étude de ces questions qui méritent plus que quelques wagons de décrets lois. Mais l'État cherche surtout des solutions rapides, faciles et qui pour le moment lui assure la sympathie des catégories d'électeurs les plus nombreuses. Cette année, la production de blé est largement excédentaire bien que certains spécialistes ne soient pas d'accord sur la valeur de l'excédent. Que faire? Le plus simple serait d'exporter le blé mais il faut trouver des clients. Si le blé reste en France, il semblerait qu'on dût stocker pour les années de détresse. Encore faudrait-il des silos qu'on a pas. On pourrait l'utiliser à la nourriture du bétail. Cela coûterait, car le blé est cher, mais la dépense serait bien inférieure à celle représentée par la distillation. Le prix de revient de l'alcool tiré du blé atteint une dizaine de francs le litre. Et il y a quinze millions de quintaux de blé à absorber. Ce qui est stupide c'est que l'année prochaine la production de blé pourra être déficitaire. Gageons qu'on ne parlera pas de supprimer la taxe destinée à financer la distillation de l'excédent de blé.

On continue à pratiquer cette politique électorale qui dans tous les domaines a ruiné le pays.

SOMMAIRE :

| | |
|---|-----|
| Informations | 612 |
| Croquis des machines des Six Jours Paris-Les Pyrénées-Paris | 613 |
| Il faut améliorer le freinage par Gerbaud | 614 |
| Sidecars à chassis externe par R. F... Sport | 616 |
| A travers les Balkans, par G. Capliez | 617 |
| Variations du taux de compression, par A. Jucquelier | 621 |
| Acrobaties | 622 |
| Constructeurs - fabricants | 623 |
| Clubs | 624 |
| | 626 |

Moto Revue



A notre « Journée du Vélocipède » Le Jury, présidé par M. Dugaud, de la Chambre Syndicale du Cycle et du Motocycle, que l'on voit ici assis à droite, était composé de MM. Paolini président du Sidecar-Club de France (à gauche au premier plan), Bol- lot, président de l'A.M.A.T.C.R.P. (de face au centre), et Rouquet- te, partiellement caché par M. Bollot).

On reconnaît à gauche le capi- taine de Longeau, qui repré- sentait le Ministère de la Guerre à l'arrivée de Paris-les Pyrénées- Paris.

INFORMATIONS

◆ L'AUGMENTATION DU SERVICE D'ORDRE A BUDAPEST

La circulation a subi une augmenta- tion prodigieuse depuis ces dernières an- nées. C'est ainsi qu'il y a 25 ans, à Bu- dapest, douze agents de police suffi- saient pour assurer le service d'ordre.

Il y en a maintenant plus de 2.000, à pied et motorisés.

◆ LES PISTES CYCLABLES OUTRE-RHIN

Plus de 8.000 kms de pistes cyclables sont déjà en service en Allemagne, et on procède à l'établissement de 2.000 kms supplémentaires. Un crédit de 20 mil- lions de marks a été consacré à cet aménagement.

◆ LES GUILLOTINES ROUTIERES

Les accidents d'automobiles aux pas- sages à niveaux accusaient en 1935 une nette regression. Hélas, ils se rattrapent à présent. Les guillotines routières ont à leur actif, pour 1937, 385 accidents de véhicules automobiles, et 267 victimes (184 morts et 83 blessés).

◆ SEVERES MESURES EN HONGRIE

De strictes mesures de circulation viennent d'être prises à Budapest. Les agents sont autorisés désormais à exiger séance tenante le paiement des contra- ventions. D'autre part, la condamnation immédiate à une amende de tous ceux qui jeteront dans la rue des papiers ou des bouts de cigarettes ou de cigares est également décidée.

◆ L'EMPLOI DE L'ALUMINIUM EN ALLEMAGNE

L'Allemagne consommait, en 1933, 34.300 tonnes que soit la direction qu'ils pren- tité absorbée s'élève à 146.500 tonnes.

◆ LES VENTES DE MOTOS EN DECEMBRE 1937

594 motos, dont 11 de construction étrangère, ont été immatriculées au cours du mois de décembre 1937. Ce chiffre est relativement peu élevé. Pour la période correspondante de 1936, le total des machines neuves immatriculées était de 874.

◆ L'ETAT D'ALDRIGHETTI

Le coureur transalpin, après sa chute au Grand Prix de Suisse, se ressent d'une dangereuse commotion cérébrale, mais son état inspire maintenant un peu moins d'inquiétudes. La fièvre est tom- bée et il est moins agité depuis quelques temps. Il n'a d'ailleurs pas de fracture du crâne.

◆ ET CELUI DE KARL GALL

Karl Gall est presque complètement remis de son accident du T.T. anglais. Il a regagné Munich par avion, accom- pagné de Kraus, qui courut les Six Jours Internationaux. Il complètera son rétablissement en Allemagne, afin de pouvoir reprendre bientôt son activité en course.

◆ SUPPRESSION DE GRANDES EPREUVES FRANÇAISES

Deux grandes courses nationales dis- paraissent du calendrier motocycliste pour 1938.

Vous lisez
Moto Revue
donc elle vous plaît
ABONNEZ-VOUS

le Grand Prix de vitesse du Commin- ges et les Grands Prix de France. Ces épreuves devaient se dérouler le 31 juil- let et le 4 septembre prochain.

◆ REGLEMENTATION DE LA CIRCULATION PLACE DU CARROUSEL

La réglementation du passage des vé- hicules, sous les guichets de la place du Carrousel, vient de subir les modifica- tions suivantes par ordonnance du Pré- fet de Police :

1° Guichets des Quais :

« Les véhicules venant du Quai du Louvre ne peuvent passer, pour entrer dans la cour du Carrousel, que par le guichet situé du côté du Musée du Lou- vre.

« Les véhicules venant du Quai des Tuileries ne peuvent passer, pour entrer dans la cour du Carrousel, que par le guichet du milieu.

« Les véhicules venant du Pont du Carrousel peuvent passer, pour entrer dans la cour du Carrousel, indifférem- ment par l'un ou l'autre de ces deux guichets.

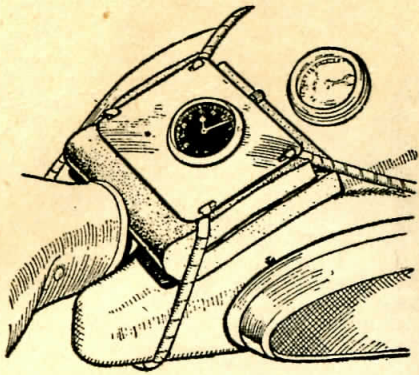
« Les véhicules venant de la cour du Carrousel ne peuvent passer que par le guichet situé du côté de Tuileries, quelle que soit la direction qu'ils prennent en sortant.

2° Guichets de la rue de Rohan :

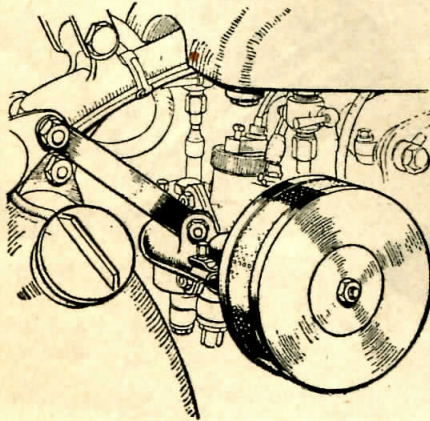
« Les véhicules venant de la direction du Palais Royal, de l'Hôtel de Ville, de la rue de Rohan et de la Concorde ne peuvent passer, pour entrer dans la cour du Carrousel, que par les deux guichets situés du côté des Tuileries.

« Les véhicules venant de la place du Carrousel ne peuvent passer que par les deux guichets situés du côté du Louvre, quelle que soit la direction qu'ils pren- nent en sortant.

Quelques croquis des machines des 6 JOURS INTERNATIONAUX

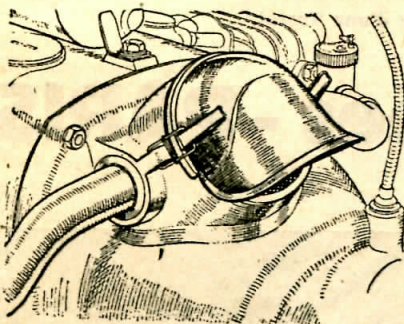
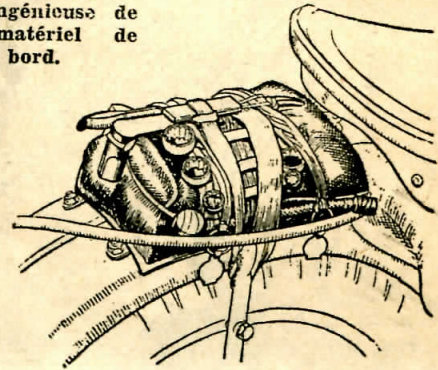


Ci-dessus : Sur son Ariel, Len Heath avait monté son chronomètre de façon très particulière afin de le soustraire à l'action des vibrations

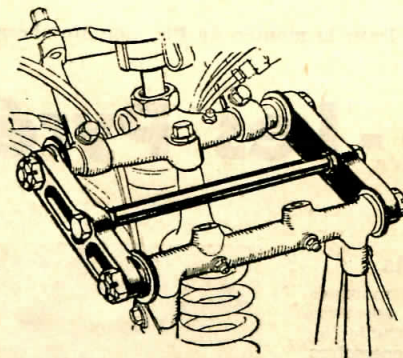


A droite : La Triumph de M. Allan Jeffries était équipée d'un filtre à air Vokes de grandes dimensions.

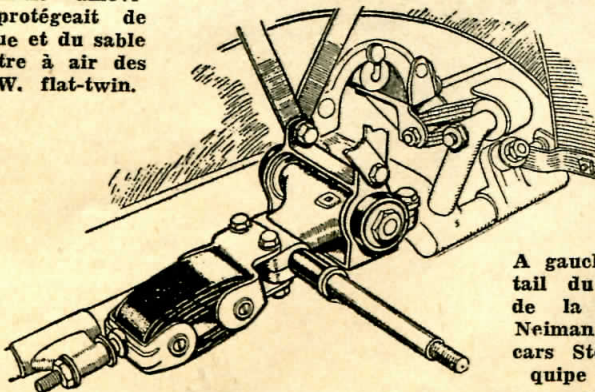
Ci-dessous : Un autre détail de l'équipement de Len Heath. La disposition ingénieuse de son matériel de bord.



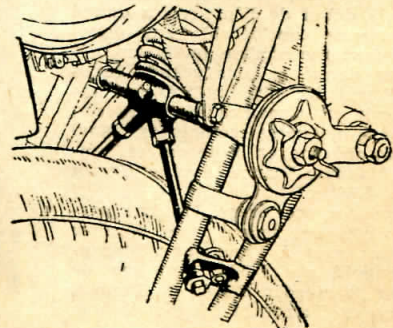
Ci-dessus : Une coquille d'aluminium facilement amovible protégeait de la boue et du sable le filtre à air des B.M.W. flat-twin.

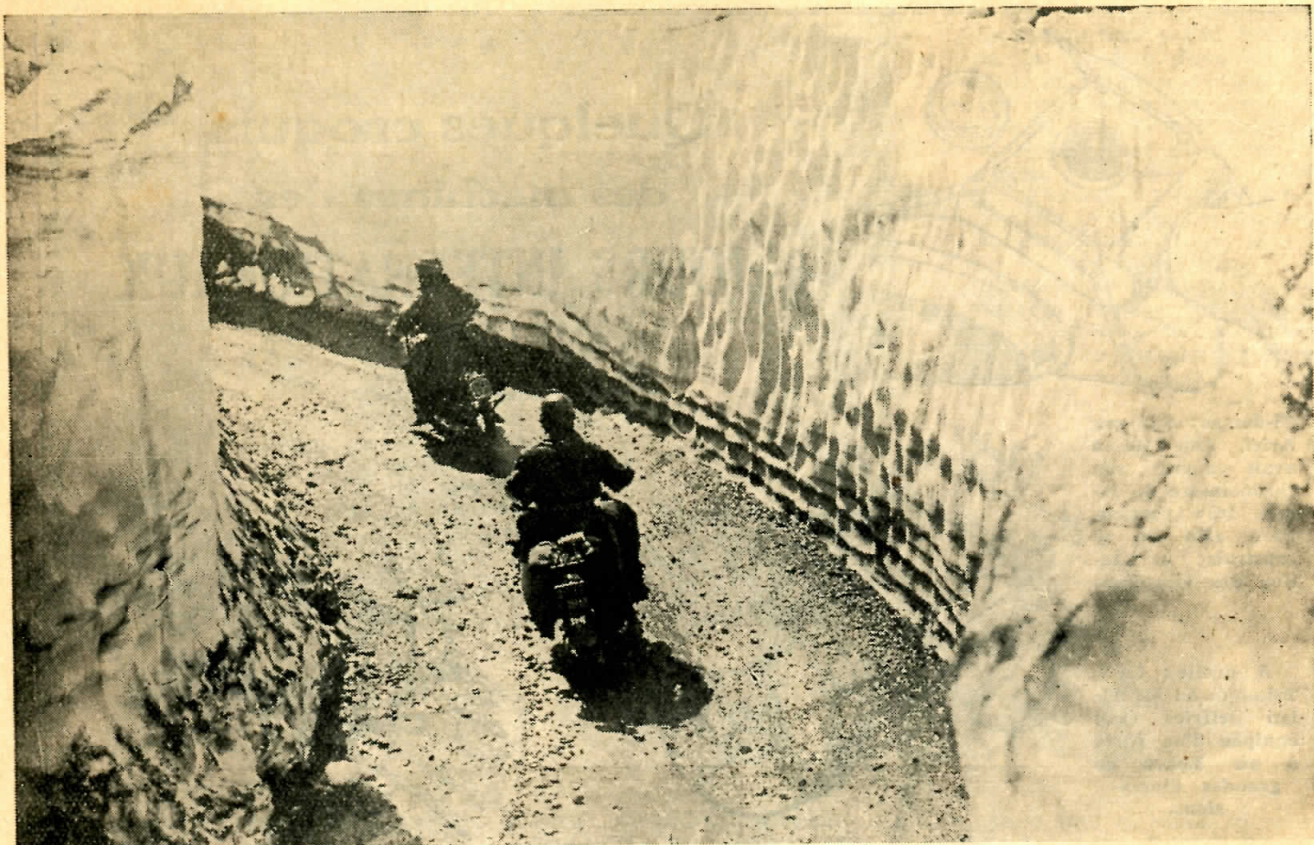


A gauche et ci-dessous : Waycott (sidecar Velocette) avait renforcé sa fourche avant au moyen de biellettes spéciales entretoisées et de haubans rigides.



A gauche : Un détail du châssis et de la suspension Neiman des sidecars Stoye de l'équipe tchécoslovaque





Dans la montée du Pic, une Motobécane suivie d'une Terrot.

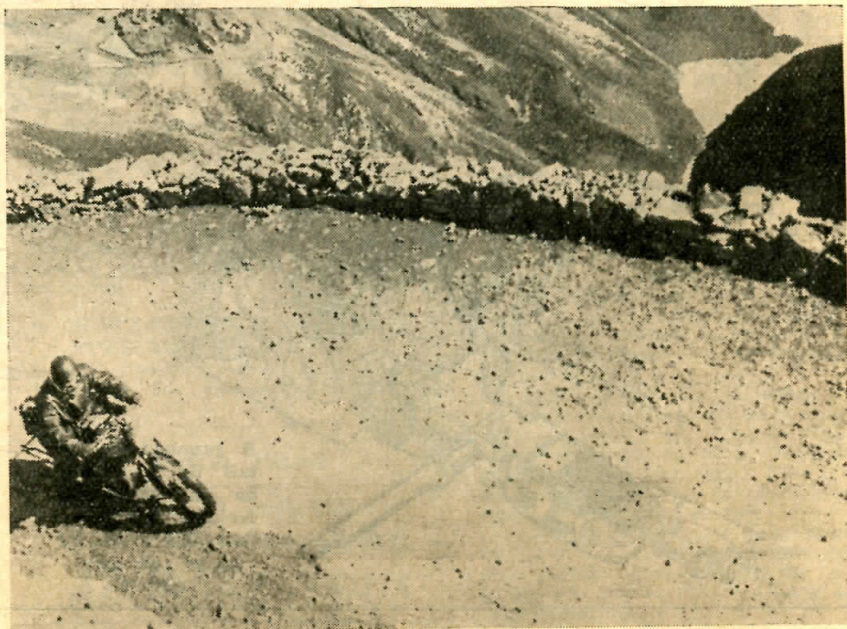
PARIS - Les Pyrénées - PARIS

Leurs équipements

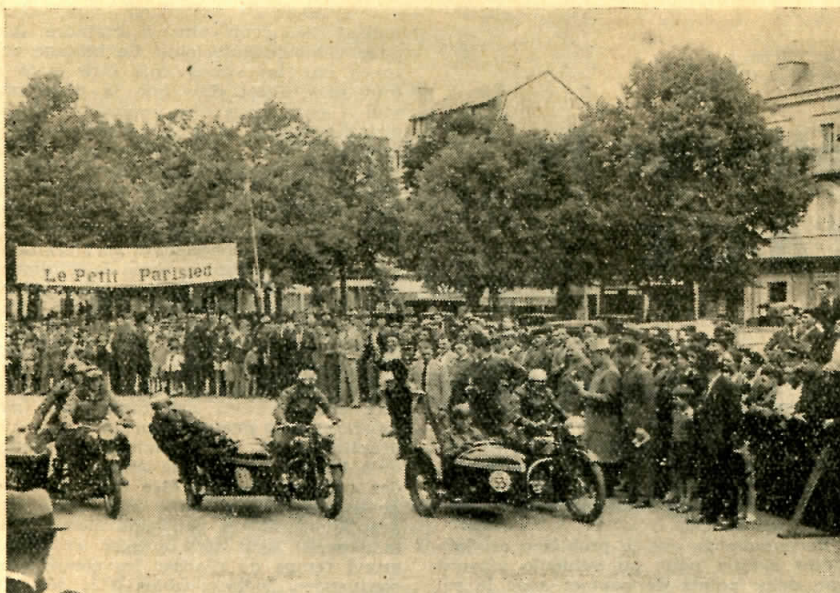
Si l'on connaît aisément les marques de motos qui gagnent les épreuves sportives, il est plus difficile de repérer les différents accessoires qui ont cependant leur part importante de la tâche imposée et qui, de ce fait, ont droit, eux aussi, d'être signalés à l'attention des usagers :

En premier lieu, la longue étape de nuit, dès le début de l'épreuve, a donné une importance considérable aux éclairages ; il faut reconnaître qu'ils ont généralement donné la plus grande satisfaction. Parmi les plus utilisés, on remarque, soit en dynamos séparées, soit en dynamos-magnétos combinées, Novi sur les Motobécane et Motoconfort, tandis que Magnéto-France équipe Terrot et Gnome-Rhône.

Les moyennes accélérées, les durs parcours des cols ont mis à rude épreuve les chaînes ; sont à l'honneur : Brampton et Renold sur l'O.K. Suprême de Perrin, sur le sidecar B.S.A. de Bonnet, sur toutes les Terrot et Magnat-Debon.



Un beau virage de Le Roy (Terrot).



Une arrivée à Tarbes. De gauche à droite : Bonnet (B.S.A.-Bernardet), Debée (Terrot) et Robin (Terrot).

En haut du Pic, un groupe de concurrents.



LE DIMANCHE. TOUTES LES VOITURES SONT SUR LA ROUTE : REDOUBLEZ DE PRUDENCE

C'est également une chaîne de cette marque qui équipe la Gnome de Naas, non pas en remplacement de la transmission par engrenages, mais en cachette, dans le bloc moteur, comme chaîne de distribution. C'est par contre la chaîne Yellow qu'on retrouve sur les Motobécane et Motoconfort.

Après les chaînes, les pneus méritent d'être signalés; outre que leur bonne tenue assure la sécurité de marche, il leur est interdit de crever sous peine d'être responsables des pénalisations entraînées par le retard provoqué par la réparation. Les pneus se sont montrés excellents et ont parfaitement résisté au sol raviné, pierreux, coupant, des cols pyrénéens. Les pilotes en sont satisfaits et c'est justice de le dire: ici encore deux marques également connues se partagent les victoires: Dunlop avec, entre autres, les équipes Terrot, Hutchinson avec M.R., Motoconfort et Motobécane, ainsi qu'avec Maisonneuve sur Magnat-Debon et Naas sur Gnome.

Petites causes, grands effets: une tubulure cassée, il ne vous reste plus que les yeux pour pleurer et votre réservoir pour... en faire autant; afin de n'avoir aucune appréhension de ce côté, la presque totalité des concurrents avait adopté les tubulures souples « Tubotom »... Mais les vraies, avec la marque « Otom » sur la bague de sertissage.

(Voir suite page 619)

Il faut améliorer le FREINAGE

Quel est le reproche qu'adresse à la moto le public profane ? C'est, sauf respect, d'être un casse-gueule. C'est là une erreur la plus complète, mais aussi la plus répandue. Il y a trop d'accidents de motocyclettes. La presse fait trop de publicité autour de ces accidents, mais ils existent néanmoins et notre devoir, à nous qui aimons la moto, qui la pratiquons et qui voulons qu'elle ait sa place légitime, c'est de réduire le nombre de ces accidents. Il n'y a à cela qu'un remède, c'est d'améliorer le freinage.

Il faut tout d'abord nous représenter qu'il serait vain d'exiger du motocycliste normal les réflexes d'un coureur professionnel. Ne prêchons pas par orgueil. Le standard, la normale, ce ne sont pas les 5 ou 6 as qui domineront le monde motocycliste et qui battront tout le monde, qu'ils chevauchent une machine X, Y ou Z. Le conducteur normal, celui pour lequel il faut établir des machines, c'est le premier monsieur venu qu'on rencontre dans la rue. La moto ne doit pas être un outil de champion, mais la machine de Monsieur Tout le Monde. Monsieur Tout le monde se moque de faire du 150 à l'heure. Il est très heureux de se taper le 70 et de faire du 50 de moyenne. Pour cette clientèle-là, qui est la grosse clientèle, la clientèle intéressante, celle qui peut sauver notre industrie, celle qui peut permettre de sortir des milliers de machines, ce qui compte, ce n'est pas le moteur, c'est avant tout les freins. Un moteur de 175 ou de 250 cmc. donne toute la vitesse nécessaire. Mais il faut des freins qui nous permettent d'arrêter sur le plus petit espace possible. Et cela rend absolument indispensables les freins conjugués. Accélérez, accélérez si vous voulez, pour faire de belles moyennes, mais pour votre vie, freinez, freinez et arrêtez sur la plus petite distance possible. Les freins conjugués assurent seuls le moyen d'utiliser intégralement pour le freinage, l'adhérence totale de la machine. Que de freins avant sont notoirement insuffisants ! Combien de motocyclistes ne connaissent que la pédale de frein arrière et négligent totalement le levier de frein avant. Dans bien des cas, le frein avant n'existe plus qu'à l'état de souvenir.

Reconnaissons que le freinage laisse à désirer sur beaucoup de machines. Mais ne soyons pas trop sévères, et reconnaissons que de très notables progrès ont été accomplis et qu'il y a loin de nos freins actuels aux freins sur poulie ou aux freins sur jantes. Nous trouvons sur nos machines des freins de grand diamètre, même des freins autoserreurs. Nous utilisons les mêmes garnitures que sur les voitures, par exemple les garnitures au plomb qui allient la progressivité à

l'énergie. On a même trouvé sur quelques machines des freins à commande hydraulique.

En somme, nous avons des freins excellents, mais qui, agissant séparément, ne nous permettent pas d'utiliser d'une manière intégrale l'adhérence des deux roues sur le sol.

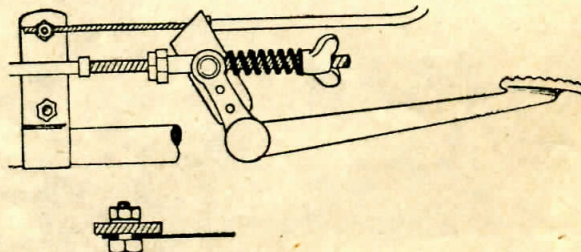
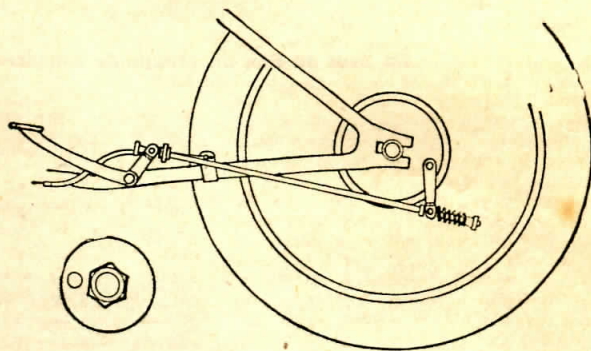
Reconnaissons que le problème est loin d'être simple pour un véhicule n'ayant que deux points de contact avec le sol et pour lequel le dérapage est naturel-

lement beaucoup plus à craindre que pour véhicule autostable. Le blocage des roues par les freins doit être évité à tout prix. C'est dire que la progressivité a pour nous une importance énorme. Tambours de grand diamètre et de grande largeur ; garnitures au plomb, y contribuent, ainsi qu'un profil de came très étudié. Mais il y a là une nécessité à laquelle nous ne pouvons pas échapper, celle des freins conjugués. Il faut que si le conducteur voit un danger, il puisse s'arrêter dans le minimum d'espace, même s'il n'est qu'un conducteur médiocre. Autrement dit, la progressivité et l'efficacité des freins doit provenir du système de freinage et non de l'adresse du conducteur.

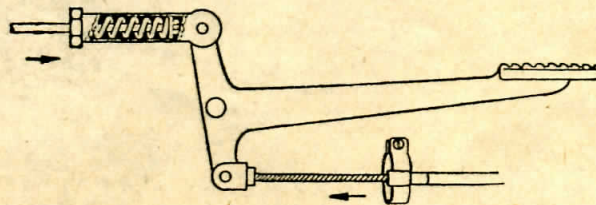
La conjugaison des deux freins peut être réalisée, soit mécaniquement (palloniers), soit pneumatiquement, soit hydrauliquement. Nous sommes persuadés qu'à l'heure actuelle, la grosse difficulté des commandes doit être résolue. Il se peut que le prix d'une commande hydraulique soit un peu plus élevé, mais la sécurité doit tout primer et il est grand temps de réaliser les commandes conjuguées, indispensables à la sécurité des motocyclistes.

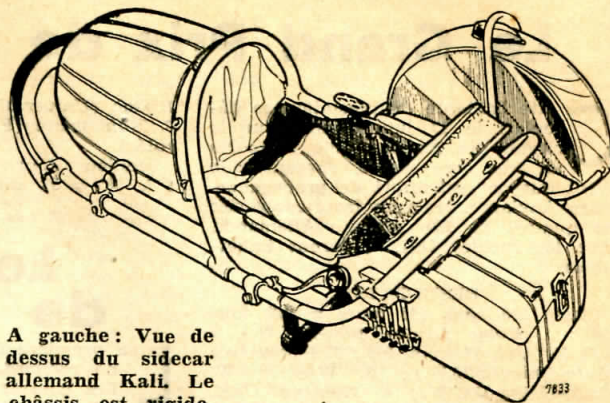
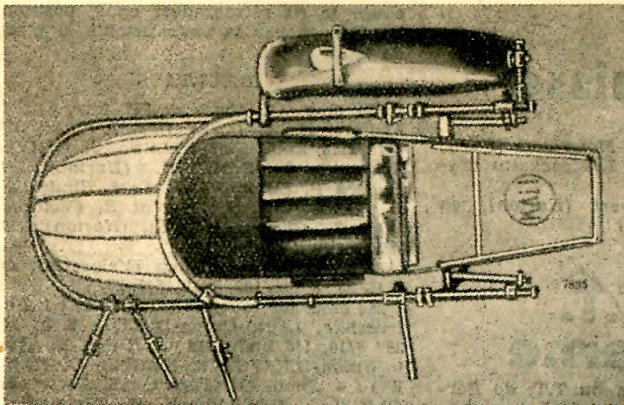
GERBAUD

Notre confrère allemand « Das Motorrad » présente ces croquis montrant la possibilité d'accouplement des freins sur une N. S.U. (à droite), et sur une B.M.W. (ci-dessous).



Un schéma de principe de freins conjugués.





A gauche : Vue de dessus du sidecar allemand Kali. Le châssis est rigide, et la carrosserie suspendue à l'intérieur du châssis.

SIDECARS

A CHASSIS EXTERNES

Nous voulons parler de sidecars où la carrosserie est pour ainsi dire logée à l'intérieur du châssis.

Nous ne prétendons pas que ce soit la meilleure formule, mais nous devons signaler le succès dont elle jouit outre-Rhin. Nous ne devons pas tomber dans une admiration béate de ce qui se fait à l'étranger, mais encore est-il utile de connaître l'orientation de la technique étrangère.

Commençons par les inconvénients. Si nous ne voulons pas une voie excessive, nous ne pourrions laisser à la carrosserie qu'une largeur assez réduite. D'autre part, le système convient assez mal aux carrosseries biplaces. Du point de vue esthétique, il faut avouer que l'aspect des sidecars n'est pas très séduisant et que ce cadre de tubes entourant la carrosserie manque plutôt d'élégance.

Mais il fut reconnaître certains avantages. On peut, grâce à des éléments tubulaires formant des arceaux qui enjambent la carrosserie, assurer au châssis une excellente rigidité. D'autre part, la carrosserie n'est plus juchée sur les ressorts, elle n'est plus portée par les ressorts, mais vraiment suspendue, et elle a ainsi une stabilité de l'ensemble.

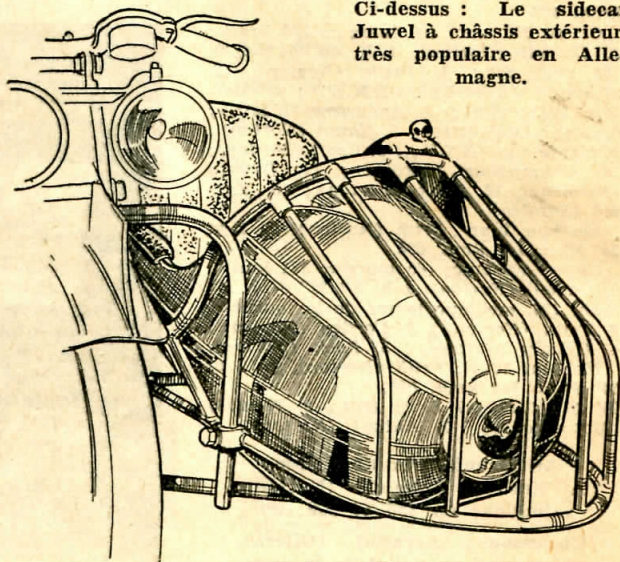
Dans beaucoup de cas, la carrosserie n'est pas suspendue à l'avant, mais elle pivote sur deux axes et l'arrière est seul suspendu, en général, par des sandows ou des ressorts à boudin travaillant à la traction. Il en résulte une grande rigidité latérale qui contribue beaucoup à la tenue de route. Il est également possible de prévoir un nombre de ressorts différents suivant la charge supportée et des amortisseurs.

Assurément, avec ce châssis, nous sommes très loin de la triangulation, puisqu'ils ne comportent que des tubes cintrés, mais par contre, le nombre des raccords est réduit au minimum, ces tubes de gros diamètre présentent une grande rigidité.

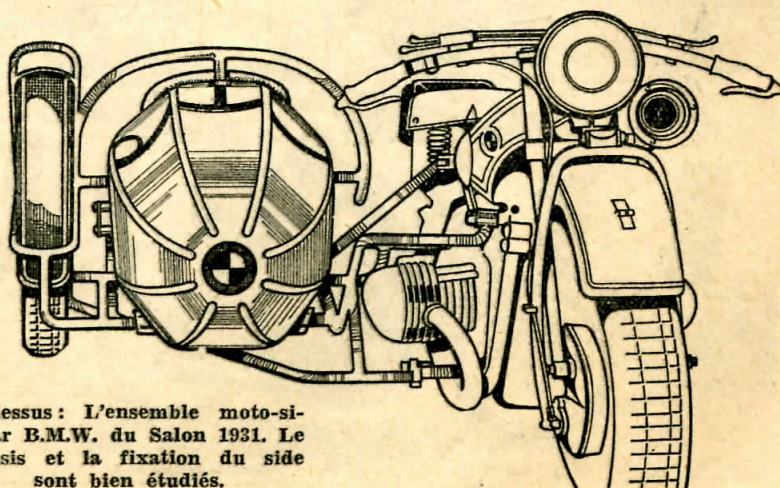
Il est extrêmement difficile, surtout pour un sidecar, d'établir des règles fixes et de préférer une construction à une autre. C'est l'expérience qui compte seule.

R. F.

A droite : Sur ce side italien, le châssis ne se contente pas d'être externe. Il enveloppe l'avant de la carrosserie à la façon d'une cage ou d'une muselière. Si l'ensemble est résistant, l'allure générale est peu conventionnelle.



Ci-dessus : Le sidecar Juwel à châssis extérieur, très populaire en Allemagne.



Ci-dessus : L'ensemble moto-sidecar B.M.W. du Salon 1931. Le châssis et la fixation du side sont bien étudiés.

Le Grand Prix de Suisse

Cette brillante manifestation se déroulait le 17 juin dernier sur le circuit des Nations. Elle remporta un très gros succès, l'organisation ayant fait un réel effort de propagande. Les Anglais enlevèrent trois catégories sur quatre. En 150 cmc, les Allemands, avec les rapides D.K.W., furent imbattables.

RESULTATS

Classe 250 cmc. (45 tours = 128 kms 250) : 1. Kluge (Auto-Union-D.K.W.), 1 h. 18' 30" 8/10, 98 kmh. 008 ; 2. Petruschke (Auto-Union-D.K.W.) ; 3. Winkler W. (Auto-Union-D.K.W.) ; 4. Gablenz (D.K.W.) ; 5. Kohfink (D.K.W.) ; 6. Hartmann (D.K.W.) ; 7. Schüpbach (D.K.W.) ; 8. Binz A. (Excelsior) ; 9. Simo (Terrot) ; 10. Casagrande (Motoacoche) ; 11. Bayerler (Guzzi).

Meilleur tour : Petruschke (Auto-Union-D.K.W.), en 1 h. 39' 8" = 102 kmh. 806.

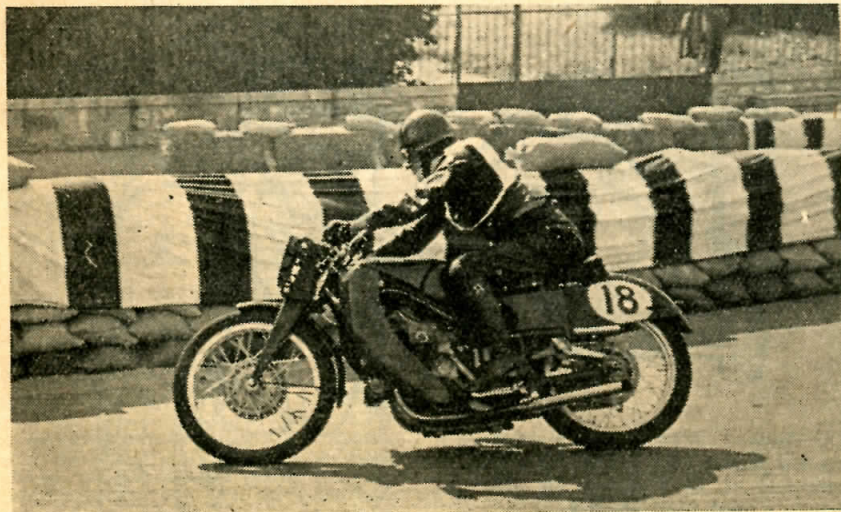
Classe 350 cmc. (60 tours = 175 kms) : 1. Daniell (Norton), 1 h. 39' 04" 6/10, 103 kmh. 556 ; 2. Frith (Norton) ; 3. Wünsche (Auto-Union-D.K.W.) ; 4. Mellors (Velocette) ; 5. Anderson (N.S.U.) ; 6. Loyer (Velocette) ; 7. Hanni (Norton) ; 8. Kaufmann (N.S.U.) ; 9. Croft (Norton) ; 10. Champetier (Saroléa) ; 11. Grizzly (Saroléa) ; 12. Bock (Norton) ; 13. Varrot (Saroléa).

Meilleur tour : Frith (Norton), en 1 h. 35' 8" = 107 kmh. 098.

Classe 500 cmc. (60 tours = 171 kms) : 1. Daniell (Norton), 1 h. 37' 35" 8/10, 105 kmh. 126, meilleur temps de la journée ; 2. Frith (Norton) ; 3. Cordey (Norton) ; 4. Grizzly (Saroléa) ; 5. Bock (Norton).

Meilleur tour : Frith (Norton), en 1 h. 34' 4" = 108 kmh. 686.
25' 37" 6/10 (89 kmh. 866) ; 2. Mewoly (Motosacoche) ; 3. Aubert (Norton) ; 4.

Au Grand Prix de Suisse :
A droite : Daniell (Norton), vainqueur en 350 et 500 cmc.
Ci-dessous : Serafini (Gilera), qui menait au début de la course, mais qui ne put terminer.



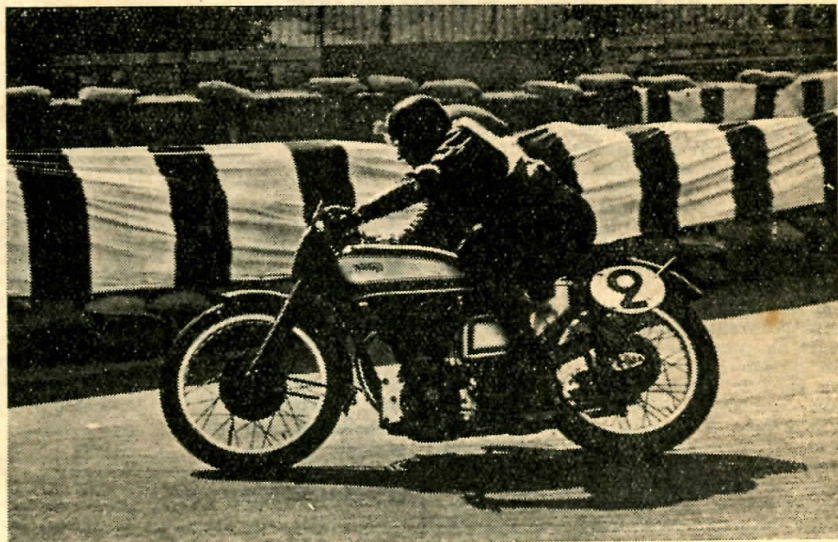
Kirsch (Universal) ; 5. Meierhans (F.N.) ; 6. Mühlemann (F.N.) ; 7. Moschetto (Saroléa).

Meilleur tour : Aubert (Norton), en 1 h. 50' = 93 kmh. 270.

Le T.T. de Berne

La première édition du T.T. de Berne remporta un triomphal succès. Les courses internationales débutaient par la catégorie 350, où plusieurs de nos compatriotes étaient engagés.

Beetsch, sur Monet-Goyon, fit une course magnifique. Il était second aux 10^e, 12^e et 13^e tours, lorsqu'une



B. (Norton) ; 4. Bizzozero, A. (Bianchi) ; 5. Anderson, F. (N.S.U.) ; 6. Rubli, H. (Motosacoche) ; 7. Kirsch, A. (Universal).

Meilleur tour : Aldrighetti (Gilera), en 3 h. 12' 2/10 = 136 kmh. 357.

Le Circuit de Lario

La 4^{me} épreuve du championnat italien s'est courue le 12 juillet devant un public important qui escomptait une bagarre entre Tenni (Guzzi), et Aldrighetti (Gilera). Tous deux furent éliminés dès le début et Serafini, sur Gilera 4 cylindres, remporta la victoire à 83 kmh. 073.

Les 250 cmc. furent remportées par Sandri, sur Guzzi, à 82 kmh. 051, et les 350 cmc. par Magione sur M.M.

Pour cette dernière catégorie il faut noter que l'industrie italienne est en progrès. Le plus souvent, dans les courses nationales, la victoire revenait à un indépendant sur une 350 anglaise.

Championnats de France de Moto Ball 1938

Homologation des matches
1/4 finale

Les résultats deis matches de 1/4 de finale pour les championnats de France de Moto Ball 1938 ont été homologués comme suit :

1. M.B.C. Houlgatais bat M.B.C. Orly Match aller 3 à 2; M.B.C. Houlgatais bat Orly match retour 9 à 0; Qualifié M.B.C. Houlgate.

2. M.B.C. Vitryat contre S.M.C. Troyes, match aller 1 à 1; M.B.C. Vitryat contre S.M.C. Troyes, match aller 1 à 1; Vitryat bat S.M.C. Troyes, match retour 3 à 1; 3. S.R.S.C. Nimois bat O.M.B. Saint-Etienne match aller 4 à 1; S.R.S.C. Nimois bat O.M.B. Saint-Etienne match retour 4 à 1 Qualifié : S.R.S.C. Nimois,

Et vous saurez maintenant quels sont les accessoires adoptés par les spécialistes du sport motocycliste, soucieux de mettre tous les atouts dans leur jeu.

Il reste cependant à revenir sur un détail d'équipement qui, pour les étapes de nuit, s'est révélé d'une indiscutable efficacité : c'est la ceinture lumineuse Clairex. Concurrents et spectateurs se sont rencontrés pour affirmer qu'elle était un mode annexe de signalisation en tous points remarquables. Avec ses cabochons réflecteurs, elle signale à l'attention le routier dont l'éclairage est défaillant. Bien mieux, en cas de panne, le conducteur travaillant à côté de sa machine est assurée de ne pas passer inaperçu des autres voitures en circulation; il peut donc réparer en toute quiétude sans crainte de se faire écharper.

×××
Parmi les concurrents ayant déclaré forfait au départ, nous devons faire une

mention spéciale pour Bogacki qui n'a pu participer à notre épreuve par suite d'un accident. Après avoir soigneusement préparé une vieille machine qu'il avait achetée d'occasion et qu'il avait fort mise au point, il fit une chute causée par un éclatement de pneu et a été assez sérieusement blessé.

×××

Debée, qu'une panne stupide a arrêté au retour, tient à remercier M. Perrault, mécanicien à Gond-Pontouvre (Angoulême), qui s'est mis très obligeamment à sa disposition et lui a permis de repartir le soir même, après réparation.

×××

Nous avons signalé, dans notre compte rendu de Paris-les Pyrénées-Paris, l'excellent concours que nous ont prêté nos amis Chartrains, donateurs de la Coupe pour amateurs, gagnée par Lamorlette. Précisons qu'il s'agissait du Club Motocycliste Chartrain, et non du Moto-Club Chartrain comme nous l'avions imprimé par erreur.

Le Rallye International de la F.I.C.M. à Prague

Ce Rallye, ouvert aux motocyclistes, sidecars et cyclecars, a réuni 102 concurrents de huit Etats Européens. Sont arrivés au but et ont été classés : 78 concurrents.

Le trophée principal de la Compétition, le Challenge International de la F.I.C.M., a été attribué pour la seconde fois depuis 1936 à la Koninklijke Neder-

A gauche : Obstacle imprévu ! Une curieuse photo prise au cours des Six Jours Internationaux.

Ci-dessous : Au Circuit de l'Isère, Roudon et Denemasso se sont classés 1^{ers} ex-æquo respectivement en sidecars 350 et 600 cmc., avec des sidecars Buffler à suspension par anneaux Sandows.



4. R.M.B.C. Carpentrasien bat M.B.C. Dracénois aller 3 à 1; R.M.B.C. Carpentrasien bat M.B.C. Dracénois retour 6 à 0; qualifié, R.M.B.C. Carpentrasien.

En conséquence les matches de 1/2 finale se dérouleront de la manière suivante :

1. M.B.C. Houlgatais contre M.B.C. Vitryat : arbitres, M. Berger pour le match ayant lieu à Vitry; M. Boulard pour le match ayant lieu à Houlgate.

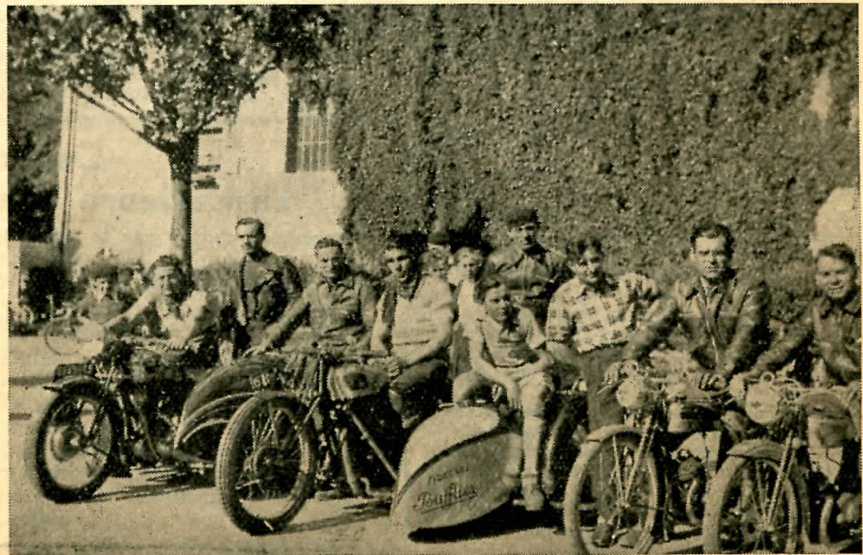
2. S.R.S.C. Nimois contre R.M.B.C. Carpentrasien. Arbitres : M. Coulangue pour le match aller; M. Renaud pour le match retour. Le 29 juillet 1938.

Le Président de la Commission de Moto Ball
C. FOURREAU.

Paris-Les Pyrénées-Paris

(Suite de la page 615)

Citons enfin que, pour ainsi dire, tous les concurrents avaient leur machine équipée du guidon Amac, soit avec manettes, soit plus généralement avec poignées tournantes.



landsche Motorwielrijders Vereniging, avec 17.670 points et 31 concurrents classés.

La Suisse se classe seconde avec 7.820 points et 17 concurrents.

L'Angleterre remporte la 3^{me} place avec 7.408 points et 8 concurrents.

La France obtient la 4^{me} place avec 6.552 points et 13 concurrents.

La Yougoslavie se voit attribuer la 5^{me} place avec 3.040 points et 8 concurrents.

Le Portugal, représenté par un concurrent, obtient 1.983 points.

Le Prix de la Section Motocycliste de l'Autoklub Republiky Ceskoslovenské, destiné à l'U.M.N. ayant fourni le plus grand nombre de participants, a été gagné par la Koninklijke Nederlandsche Motorwielrijders Vereniging, qui se voit attribuer aussi la Coupe de la « Compagnie de la mise en valeur de l'alcool ».

Le Prix de la Section Motocycliste de l'A.K.R.C.S., destiné à l'U.M.N., avec le siège le plus éloigné de Prague, a été remporté par l'Angleterre.

Le vainqueur individuel ayant accompli la plus grande distance est notre correspondant, M. Daniel Louis Deligant, de Lisbonne (Portugal), qui s'est vu attribuer une couronne de lauriers (argent).

Les prix suivants, offerts par la Section Motocycliste de l'A.K.R.C.S., ont été remportés par: la Suisse, une coupe de cristal; la France, une coupe de cristal et la Yougoslavie, une couronne d'argent.

PRIX SPECIAUX

M. G. J. Bosch, capitaine de l'équipe des Pays-Bas: une tabatière d'argent.

M. F. Dumont, capitaine de l'équipe Suisse: une tabatière d'argent.

M. E. J. Rumble, capitaine de l'équipe Anglaise: une tabatière d'argent.

M. André Baudoux, capitaine de l'équipe Française: une statuette de bronze.

En outre: un séjour de 3 journées à titre gracieux a été offert à MM. F. Dumont, F. Gerber, W. Opitz et M. D. L. Deligant avec passager, à Podebrady (ville d'eau). De même pour MM. R. Burn et G. Fowler, à Jachymox (Radio Palace).

Les Impressions de Francis Dumont

Francis Dumont, de retour depuis peu de Tchecoslovaquie, où il participa au Rallye de la F.I.C.M., a donné les impressions suivantes à notre confrère suisse *La Motocyclette*.

Opitz, Gerber et moi, qui avons eu le privilège de passer trois jours à Podebrady, avons eu là-bas un très grand plaisir.

Logés dans une superbe chambre du château de Podebrady — chambre avec terrasse dominant l'Elbe — nous jouissons d'une vue admirable et d'un calme presque irréel.

Nos repas nous étaient servis au Restaurant du Kurhaus de la ville.

Partout la plus grande amabilité.

Nous remercions l'Auto-Club Tchecoslovaque pour sa généreuse invitation et l'U.M.S. pour nous avoir permis d'en profiter.

J'adresse aussi un mot de félicitation à la Maison Peugeot. — Ma motocyclette, une 500 cmc. Peugeot, avec laquelle j'ai déjà parcouru plus de 11.000 kms cette année, m'a transporté de Neuchâtel en Tchecoslovaquie en un jour, sans que j'aie eu un écoulement à resserrer ou même une goutte d'huile à remettre.



L'Aguelman de Sidi Ali — Lac le plus élevé du Maroc, situé à 2.077 mètres d'altitude.



Pour le Camping

Un endroit recommandé pour le camping; dans le Moyen Atlas, à l'Aguelmanis Sidi, qui est un joli lac comme une pierre bleue sertie dans un ancien cratère, tout bordé de roches volcaniques aux crêtes couvertes du sombre feuillage des cèdres.

A 107 kms de Meknès, 38 kms d'Azrou, 25 de Timhadit, ce lac, à 2.077 mètres d'altitude, est un des plus élevés du Maroc. En été, le Chergui n'y arrive jamais et l'eau du lac est glacée.

On peut s'y baigner, y pêcher (la truite et la carpe y abondent) et y canoter.

Depuis peu même, un hôtel-restaurant, le Chalet de France, y est ouvert pour ceux qui n'aiment pas le camping.

En hiver, les eaux basses y gèlent complètement et peuvent permettre le patinage.

Si par hasard des motards d'Europe viennent au Maroc, qu'il n'hésitent pas à y faire un saut. C'est aussi à 70 kms

avant Midelt; bonne route; il n'y a que 3 kms de piste pour atteindre le lac.

Motocyclistes Marocains, Attention!

Un nouveau décret passé dans le *Bulletin Officiel* du 24-6-38 stipule qu'au Maroc tous les véhicules automobiles, donc y compris la moto, devront être assurés aux tiers pour 400.000 fr.

Ceci est obligatoire, et pour toutes les Compagnies d'Assurances qui existent et nous couvrent au Maroc; ne soyez donc pas étonnés lorsque vous renouvellez votre police ou paiez votre prime de cette nouvelle hausse.

Le dernier délai est le 1^{er} janvier 1939.

CH. MAGNE.

Le Grand Prix de Suède n'aura pas lieu

Le Grand Prix de Suède devait se courir le 14 août, sur le circuit de Saxtorp, difficile et dangereux. Il ne sera pas disputé en 1938, les organisateurs n'ayant pu trouver de circuit moins pénible.

Concours de "La meilleure affaire de la semaine"

L'annonce choisie par la majorité de nos lecteurs dans notre numéro 801, est la suivante:

250 lat. Peugeot sortie 1937, ét. nf, éq. 1.600 fr. 40, r. de Chaligny, Paris, 12^{me}.

Les gagnants de notre concours sont:

1^{er} prix: M. A. Kirchner, Asnières (un contrôleur de pression Edco).

2^{me} prix: M. M. Rebière, Périgueux (un contrôleur d'allumage Stylauto).

3^{me}, 4^{me} et 5^{me} prix: MM. C. Clerut, Chamole; R. Barlett, Neuilly-sur-Seine; P. Gasser, Belfort (chacun un porte-mine Styl).

Le succès de notre concours prouve, une fois de plus, l'intérêt que nos lecteurs prennent aux petites annonces de « Moto-Revue », qui, rappelez-le, constituent un véritable marché de vente et d'achat de motos d'occasions.

L'auteur et 3 serbes musulmans



A travers les Balkans

(SUITE, voir les Numéros 784, 787, 789, 792, 794 et 799.)

LE chemin, plein de cailloux, est peu rassurant, si proche de la rivière ; voici maintenant un gué large de près de cent mètres ; c'est plutôt un lit de cailloux entrecoupé de larges ruisseaux peu profonds, mais, malgré le phare c'est hasardeux, on peut buter sur une grosse pierre. Enfin, voici des lumières c'est Kriva-Palanka, premier village yougoslave, où l'auberge unique qui ne paie pas de mine, a cependant des lits propres.

Le lendemain, au moment de payer la note, impossible : j'ai un chèque en dinars touriste et il n'y a pas de banque pour changer à moins de 60 kms, à Skoplje, que pensez-vous que va faire l'aubergiste ? Eh bien, il dit : « Partez, Messieurs, vous m'enverrez un mandat ». Décidément, on aura rencontré beaucoup de braves gens dans ce voyage.

Jusqu'à Skoplje, l'ancienne Uskub, la route passant par Kumanovo traverse une zone de hauts plateaux dénudés et assez déserts. On rencontre de ci, de là, de bergers serbes qui nous regardent longuement. Ici, le passage d'une moto doit être un événement rare.

— XV. —

Dernières Turqueries

Spokyle, capitale de la Serbie du Sud, où nous arrivons pour déjeuner, possède quelques mosquées anciennes un antique caravansérail très curieux, le Kursumli Han et un bazar oriental. Elle a aussi malheureusement un cimetière français, où beaucoup de gars de chez nous, soldats de l'armée d'orient sont tombés ici lors des engagements sur le Vardar ; un pèlerinage à ce lieu émouvant nous permet de constater qu'il est parfaitement entretenu. Nous repartons dans l'après-midi par les gorges de la Lépena et le col de Kakanic pour Urosevac, puis traversant le Ksovo-Polye, le champ des merles, lieu d'une bataille célèbre où en 1389 les Turcs du sultan Murat écrasèrent

les Serbes du prince Lazar, nous allons faire étape à Prizren.

Cette petite ville fait nos délices, elle est ravissante.

Au pied d'une antique citadelle turque s'étalent ses mosquées, ses ruelles tortueuses, ses ponts en dos d'âne sur nu affluent du Drin. Peuplée en grande partie de mahométans à qui le gouvernement serbe, avec une grande libéralité, a permis de garder leurs croyances, leurs mœurs et usages, elle est plus turque que la Turquie actuelle ; ici tout le monde est coiffé du fez blanc et beaucoup de costumes musulmans sont portés par la population.

Le marché, bien pourvu en melons naturellement, réunit une foule de rouliers avec leurs charettes et leurs convois d'ânes et parmi eux se voient quelques Molissors (Albanais du Nord) dont la rude figure de montagnards nous fait songer que la frontière albanaise est à deux pas.

Nous prenons nos repas dans un charmant petit café turc où le patron pressé est tout à fait aimable, mais que de mal pour s'exprimer. Pour avoir du lait par exemple je dois d'abord faire les cornes les deux mains de chaque côté de la tête, imiter aussi bien que possible le meuglement de la vache et le geste de traire, quel travail ! Heureusement beaucoup de mets baignant dans leur sauce sont dans la salle, contenus dans de grandes bassines de cuivre, chauffées par en dessous au feu de charbon de bois, il suffit de soulever le couvercle et de désigner ce qu'on veut. Quoiqu'un peu épicés, ces plats, mouton au riz, aux poivrons, etc... sont très bons et le yaourt et le café incomparables.

Mais il faut s'arracher au doux farniente, au calme reposant et très oriental de cette petite ville, où la vie n'a sans doute pas changé depuis des siècles. Quelques lieues plus loin nous passons le Drin sur un pont célèbre, le Pont des Soupirs où en 1915 l'armée

serbe en retraite dut abandonner son artillerie, puis laissant à notre gauche les hauts sommets des Alpes albanaises nous arrivons à Pec où nous visitons l'ancien patriarcat orthodoxe, superbe église couverte de fresques où dans un mystérieux clair-obscur scintillent les ors des mosaïques et des icônes.

— XVI. —

Dans la rocaïlle du Monténégro

NOUS entrons maintenant dans une partie très montagneuse de la Serbie, la route monte en multiples virages et s'insinue dans un défilé grandiose, bordé de monstueuses falaises de rochers à pic, la Rugovacka Klisura puis, dans un magnifique paysage alpestre nous atteignons le col de Cakor (1.700 m.) et passant au pied du Mont Visitor (2.200 m.), près des lacs bleu foncé de Plav et de Gusinge, nous nous arrêtons pour la nuit à Andrijevica.

Cet itinéraire est superbe, mais surpris par un orage au col, la descente vers Andrijevica fut peu commode, la route, très sinueuse, fort caillouteuse, s'agrémentait de coulées de terre glaise apportée par l'écoulement des eaux de l'orage et il fallut une grande attention pour éviter les dérapages.

Le lendemain, ce fut, après une longue montée dans de grandes forêts de conifères aux dimensions gigantesques, un paysage chaotique de montagnes, de lacs, de gués pour arriver enfin dans la pierraille calcinée du Monténégro. Ici, pendant des kilomètres, ce ne sont pour contourner d'énormes pierres, que courts virages se succédant sans interruption ; ça en devient étourdissant et c'est avec plaisir qu'on retrouve un peu de ligne droite dans la vallée de la Moraca.

G. CAPLIEZ

(A suivre.)

VARIATIONS DU TAUX DE COMPRESSION

Quelques exemples d'applications de formules exposées
dans notre numéro 801, du 15 juillet

Calculons la hauteur à enlever aux culasses d'une 750 bicylindre à culbuteur de 71 mm. d'alésage, pour faire passer le taux de 5,5 à 6 par exemple.

La cylindrée unitaire V est de :

$$\frac{750}{2} = 375^2; \quad T = 7,5; \quad T' = 6;$$

$$R = \frac{7,1 \text{ cm.}}{2} = 3,55 \text{ cm.}$$

$$v - v' = \frac{V (T' - T)}{(T - I) (T' - I)} = \frac{375 (6 - 5,5)}{(5,6 - I) (6 - I)}$$

$$\frac{375 \times 0,5}{4,5 \times 5} = \frac{375 \times 0,1}{37,5} = \frac{375}{45} = 8 \text{ cm}^3 \text{ 333,}$$

$$v - v' = \frac{4,5}{8,333} = \frac{45}{833,3}$$

$$e = \frac{n R^2}{8,333} = \frac{3,14 \times 3,55^2}{8,333} = \frac{3956}{39,56} = 0 \text{ cm. 21,}$$

Pour faire passer le taux de 5,5 à 6, il faudra donc ôter 2 mm. et 1/10 aux culasses de cette machine.

Autre exemple :

Soit une 500 cmc. monocylindrique compétition de 10,5 de compression et 82 mm. d'alésage. Supposons que nous voulions abaisser son taux à 7,8 par exemple, pour la marche à 50 % d'essence-benzol.

$$V = 500; \quad T' = 10,5; \quad T = 7,8;$$

$$R = \frac{8,2 \text{ cm.}}{2} = 4,1 \text{ cm.}$$

$$v - v' = \frac{V (T' - T)}{(T - I) (T' - I)} = \frac{500 (10,5 - 7,8)}{500 (10,5 - 7,8)} = \frac{500 \times 2,7}{9,5 \times 6,8} = \frac{1350}{64,6} = 20,897,$$

$$v - v' = \frac{1,9 \times 6,8}{20,897} = \frac{12,92}{20,897}$$

$$e = \frac{n R^2}{20,897} = \frac{3,14 \times 4,1^2}{20,897} = \frac{52,78}{20,897} = 0 \text{ cm. 39.}$$

La cale sous le cylindre de cette machine devra avoir 3mm.9 d'épaisseur pour faire baisser le taux de 10,5 à 7,8.

Calculons maintenant le nouveau taux de compression T' obtenu en mettant une cale d'épaisseur e sous un cylindre ayant un taux primitif T.

La différence de volume D des deux chambres d'explosion est :

$$v - v' = D = n 3^2 e.$$

On a vu d'autre part que :

$$D = \frac{V (T' - T)}{(T - I) (T' - I)}$$

Nous allons transformer cette expression pour en tirer T' en fonction de D :

$$\begin{aligned} DTT' - DT - DT' + D &= VT' - VT, \\ DTT' - DT' - VT' &= DT - D - VT, \\ T' (DT - D - V) &= D (T - I) - VT \end{aligned}$$

T et V.

$$D = \frac{VT' - VT}{D (T - I) - VT}$$

$$T' = \frac{D (T - I) - V}{VT - D (T - I)}$$

$$\text{ou } T' = \frac{V - D (T - I)}{V - D (T - I)}$$

Les deux formules qui donnent le nouveau taux T' sont donc :

$$D = n R^2 e \text{ ou } Se;$$

$$VT - D (T - I)$$

$$T' = \frac{V - D (T - I)}{V - D (T - I)}$$

Dans ces formules :

e = épaisseur de la cale sous le cylindre, en cm.

R = 1/2 alésage, en cm.

T' = nouveau taux de compression supérieur au taux initial T.

V = cylindrée en cm³.

S = surface de base de la chambre d'explosion, en cm².

En application de ces formules, supposons que l'on veuille ôter une cale de 1 mm. 5 placée sous le cylindre d'un moteur de 350 cmc. de 71 mm. d'alésage, ayant un taux de 5,6 et connaître quel sera le nouveau taux T' obtenu.

$$e = 0 \text{ cm. 15}; \quad R = \frac{7,1 \text{ cm.}}{2} = 3,55 \text{ cm};$$

$$T = 5,6; \quad V = 350; \quad D = n R^2 e = 3,14 \times 35,5^2 \times 0,15 = 6 \text{ cm}^3 \text{ environ,}$$

$$T' = \frac{V - D (T - I)}{350 \times 5,6 - 6 \times 4,6} = \frac{1960 - 27,6}{1932,4} = \frac{1960 - 27,6}{322,4} = 6,0.$$

En ôtant la cale de ce moteur, le taux passera donc de 5,6 à 6.

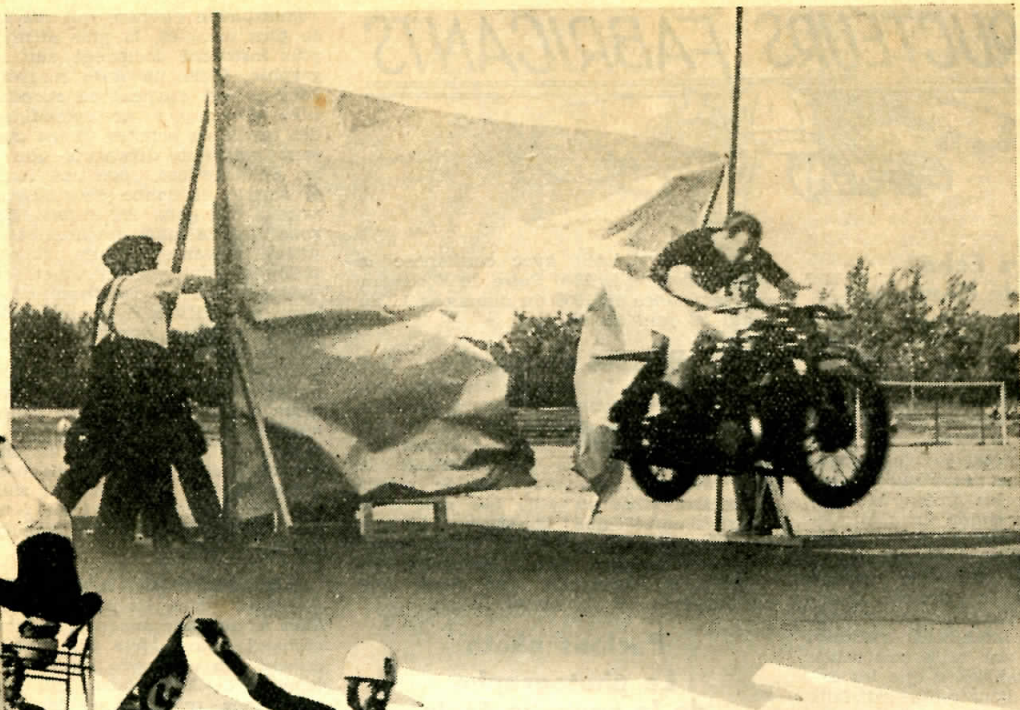
Ces formules sont donc précieuses et méritent d'être conservées. Il n'y a pas besoin d'être bachelier pour les appliquer; mais simplement un peu d'attention à observer dans la lecture de cet article. A ce propos, faisons remarquer que les articles techniques de *Moto-Revue* sont presque toujours accessibles à la majorité de nos lecteurs. Mais il y a à lire et « lire ». On ne lit pas un article technique comme on lit un conte. Il faut se donner la peine de réfléchir et souvent la lecture est un travail. Faute de quoi on sera vite rebuté et l'on dira : « Il nous rase celui-là avec ses formules où on n'y comprend rien ». Croyez-moi, chers lecteurs, l'auteur de l'article, quel qu'il soit, mérite mieux que cette appréciation, car bien souvent un article technique demande à son auteur une journée de travail et de mise au point, quelquefois plus. Souvenez-vous, amis lecteurs, et ce sera ma conclusion, que la science moderne, base de tout progrès et de toute civilisation, est sortie de « ces formules où on n'y comprend rien » et que sans les mathématiques, nous n'aurions pas nos chères motos, car nous en serions peut-être encore au temps des chars à bœufs.

A. JUCQUELIER.

Assurez-vous

A LA MAISON DE LA MOTO
Nous informons nos abonnés qu'ils peuvent bénéficier par l'intermédiaire de notre service d'assurances de tarifs intéressants, aux grandes Compagnies de premier ordre, telles que L'Union Urbaine le Secours etc..

En outre, notre service Assurances étend ses opérations d'assurances à toutes les branches Incendie, Individuelles Responsabilité civile, Accidents du Travail Vol, Bris de Glaces, Dégâts des eaux, etc..



ACROBATIES

Evidemment, nous ne conseillons pas à nos lecteurs de se livrer à ces petits jeux, mais tout de même, quelle belle démonstration de la stabilité de la moto. Cette exhibition a été réalisée par une troupe d'acrobates allemands. Les machines sont des Zündapp.

CONSTRUCTEURS FABRICANTS



Derniers Echos de la Foire de Bordeaux

En préparant, en organisant la 22^{me} Foire de Bordeaux, le Conseil d'Administration avait assumé une lourde tâche, car les conditions économiques paraissaient défavorables. Il fallait faire preuve d'un robuste optimisme pour s'efforcer de la mener à bien.

Cet optimisme, soutenu par les encouragements des Corps constitués, s'est trouvé justifié par les faits : la 22^{me} Foire de Bordeaux a connu un gros succès. Le nombre des entrées a été supérieur à celui de l'année précédente.

Grâce à la sage prudente gestion des Administrateurs, les projets financiers n'ont aucune déception et le budget se trouve donc largement équilibré.

La situation reste par suite très saine. Divers sondages établissent que les exposants sont dans l'ensemble satisfaits des résultats de la Foire.

Il est donc permis de bien augurer de l'avenir.

En conséquence, le Comité peut envi-

sager déjà présent avec confiance la préparation de la 23^{me} Foire de Bordeaux qui se tiendra en 1939 du dimanche 11 au lundi 26 juin inclus.

Bonnet s'agrandit

Profitant de la période des vacances, M. Bonnet va considérablement agrandir ses magasins et ateliers de Billancourt. Avec ses nouveaux halls d'exposition, ses ateliers équipés de l'outillage le plus moderne, ses magasins de pièces détachées, c'est au plus bas mot 3.000 mètres carré que couvriront bientôt les divers services de cet actif agent. Les motocyclistes seront naturellement conviés à l'ouverture que nous leur annoncerons en temps et heure.

Parlons photo

Le photographe de la nouvelle école

Sous ce titre, l'une des personnalités les plus réputées du monde photographique, M. Windisch, vient de publier un

remarquable ouvrage qui est sans doute le plus complet, le plus attrayant et le plus instructif document sur la photographie. C'est un livre magnifiquement édité et qui contient en abondance et à titre d'exemples de splendides photos des meilleurs artistes. Il est aussi captivant pour les débutants que pour les as. En tous cas, sous une forme claire et simple, il donne de précieuses indications sur tous les sujets. Nous relevons dans la table des matières, les chapitres suivants : Cours simplifié. Lumière et couleurs. Filtrés et écrans. Développement. Agrandissement optique. Lumière artificielle. Renseignements utiles. Erreurs et insuccès, etc... Ce qui fait le charme de cet ouvrage, c'est que l'auteur met sa science de praticien à la portée de tous, en dévoilant cent petits trucs qui permettent non seulement de réussir les photos, mais de leur donner, suivant le tempérament de chacun, ce caractère d'originalité et de personnalité grâce auquel, avec un tant soit peu de goût et d'à-propos, chacun peut réussir des clichés sortant de la banalité coutumière.

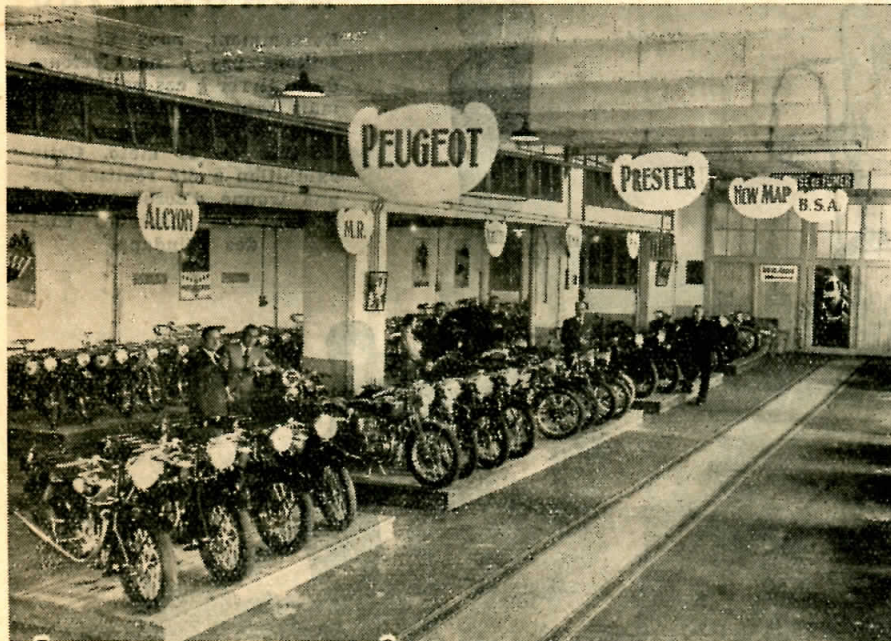
Le réchaud dans la poche

Quoiqu'il n'en ait pas été fait mention dans sa dernière annonce, le fabricant du réchaud pliant Méta 20, envoie gratuitement son catalogue illustré à tous les lecteurs de *Moto-Revue* qui désirent se renseigner avant d'acheter. Rappelons que le Méta est, sous une forme des plus réduites et pour un prix très modique, un parfait réchaud qui permet réellement de faire la cuisine en pique-nique et en camping. Il suffit d'écrire à Méta, 9, place Anatole-France, Levallois, pour recevoir gratuitement la notice illustrée donnant tous renseignements utiles.

La Suspension Arrière Monet-Goyon ?

D'accord avec Max End

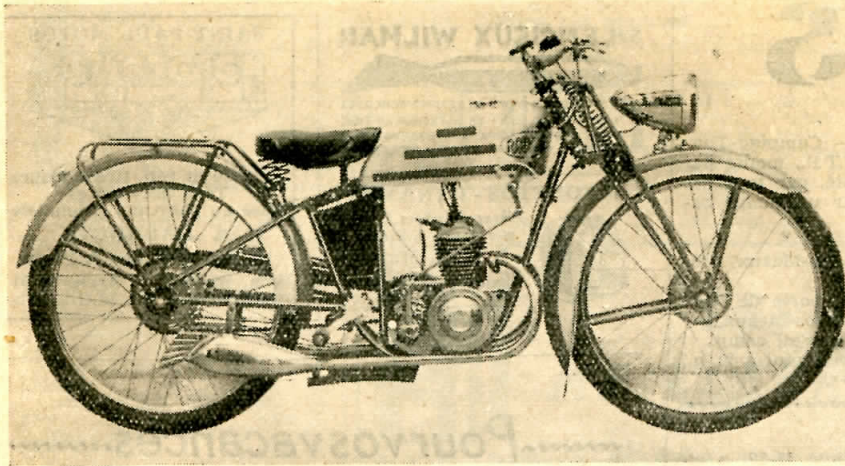
Possesseur de votre nouvelle 350 cmc. à suspension AR, je tiens à vous exprimer mon entière satisfaction.



Les immenses halls d'exposition de
Turenne-Auto-moto.



LA PRIORITE EST UNE BELLE CHOSE. LA VIE UNE PLUS BELLE ENCORE



Le nouveau vélomoteur Radior, boîte séparée, 3 vitesses et kick-starter.

Certains gens méfiants à l'égard du progrès m'assuraient qu'une telle machine flotterait à grande vitesse. J'ai déjà pu voir d'une façon certaine que leurs dires ne se justifiaient pas. Tout au contraire, la tenue de route est grandement améliorée : la roue colle au sol d'une façon étonnante, même sur mauvais pavés. La différence est encore plus marquée pour le passager qu'on peut — même si c'est une passagère, — l'emmener sans crainte, pour les plus longs voyages.

Quant au moteur, il est ce que j'attendais d'un LS 4, c'est-à-dire nerveux et sûr. J'ajoute que ses carters étanches lui confèrent une ligne et une propreté que ses aînés ne connaissent pas.

Après ces éloges mérités, je formulerais pourtant une petite critique, je trouve le réservoir trop petit pour une 4 CV tout juste II l. c'est peu. Heureusement, la consommation est réduite, se situant à allure régulière, entre 3 l. et 3 l. 1/2.

Je vous autorise, si vous le jugez bon, à montrer ma lettre à qui vous voudrez, ce sera là mon remerciement.

Daignez agréer, Monsieur, mes salutations empressées.

Et. RISSET, 4, rue de la Madeleine, Melun (S.-et-M.).

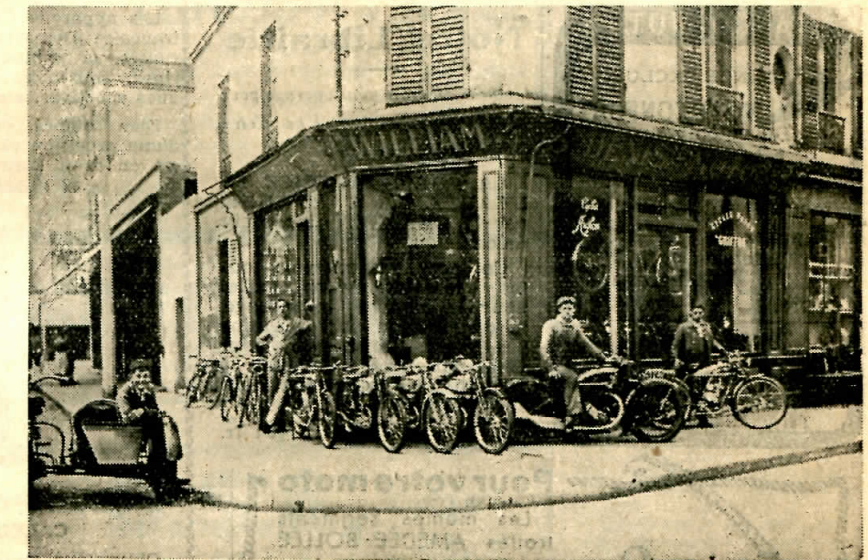
La France dans un Livre : L'Atlas Routier Peugeot

En créant cet Atlas « La France dans un livre », Peugeot s'est attaché à simplifier la manipulation et la lecture des cartes, sans priver l'automobiliste d'aucun renseignement important.

La signalisation actuelle des routes de France permettait en effet de réunir en un volume réduit l'ensemble des indications nécessaires aux voyages d'affaires ou de tourisme.

Des indications gastronomiques et des illustrations touristiques ajoutent à l'utilité de ce répertoire l'agrément d'un guide pittoresque.

La carte d'ensemble a été découpée de telle manière qu'une route interrompue



Le magasin de M. Pinoy, le motoriste bien connu de Saint-Denis, l'un de nos meilleurs Agents de la région parisienne.

par le bord d'une carte régionale se prolonge horizontalement sur la carte suivante de l'itinéraire.

Ce remarquable Atlas routier est en vente chez tous les concessionnaires Peugeot.

La Bougie des Champions

Au moment où les motocyclistes s'équipent pour leur prochain départ en vacances, il est bon de leur rappeler certains accessoires indispensables à la bonne marche de leur machine.

Parmi ceux-ci, les bougies ont une place prédominante et leur qualité est un facteur de constante tranquillité. Il faut les choisir à bon escient, précises, étanches et surtout durables, afin de ne pas être sujet aux pannes au cours des longues randonnées. Des bougies mal choisies ont aussi des influences néfastes

sur le moteur ; elles peuvent provoquer outre un allumage irrégulier, un échauffement anormal, du ré-allumage ou des cognements.

Pour le choix d'une bonne bougie, le mieux est de se fier à celles qui ont fait leurs preuves dans des compétitions officielles de longue durée : La bougie « Champion » est de celles-ci. Elle résiste aux vitesses élevées sur moteurs gonflés et sur de très longues distances ; c'est ce qui ressort des derniers records motocyclistes et plus particulièrement des 32 Records du Monde (20.000 kms à plus de 112 de moyenne), qui viennent d'être battus par 11 officiers, sur Gnome-Rhône 750 cmc. appartenant aux Huiles Yacco.

C'est là certainement une belle preuve d'endurance. Mais avant d'adopter à votre tour la bougie Champion, veillez à ce que l'on vous donne bien le type correspondant à votre moteur. Champion a édité à ce sujet un tableau très explicite.

VOUS TROUVEREZ A
NOS BUREAUX DES

TRIPTYQUES

(Motos et Autos) pour vous rendre au LUXEMBOURG, en BELGIQUE, en SUISSE, en ALLEMAGNE valables un mois ou bien pour l'année en cours et des cartes de passage en douane pour la SUISSE, délivrés séance tenante. Pour les triptyques allemands, la demande doit être faite 4 jours d'avance.

Tous renseignements à notre

« Service Touristique »

A toute correspondance, joindre timbre pour réponse.

Clubs

■ **MOTO-CLUB TOURISTIQUE DE PARIS.** — *Camping-Tourisme.* — La semaine dernière, le village M.C.T.P., monté par une quinzaine de tentes, a prouvé son activité, car tous nos amis campeurs étaient présents, favorisés par un temps superbe.

Bravo pour les campeurs !

Cette semaine, camp M.C.T.P. à Nanteuil-les-Meaux. Départ 6 août à 7 heures, porte de Pantin.

Pour les touristes, départ 7 août à 7 heures, porte de Pantin, jusqu'à Meaux (regroupement), Nanteuil-les-Meaux.

Attention : parcours fléché depuis Meaux jusqu'au camp.

Pour tous renseignements : permanence le vendredi à 21 h., au siège, 22, impasse St-Sébastien, Paris, 11^{me}.

Moto volée

Une motocyclette 500 latérale B. S. A., type 11-20, a été dérobée à son propriétaire. Voici son signalement :

Moteur n° H. M. 20-1286 Cadre n° H. M. 19-4376

Numéro d'immatriculation : 62.28 Y. B. 8.

Communiquer tous renseignements concernant cette machine à l'agence B. S. A., 25, rue Duret, Paris.

BIANCO-MOTOS

AGENCE EXCLUSIVE

MOTOCONFORT

Du vélomoteur
à la 500 cmc.

200

motocyclettes et autos occasion

Reprises

Echanges

Réparations

VENTE A CREDIT

Stock complet
accès. et pièces détach.

92, av. de Verdun, 92

ISSY-LES-MOULINEAUX

Tél. : Michelet 22-39

Notre Librairie

(Joindre 1 franc par ouvrage pour envoi recommandé. Pas d'encontre remboursement).

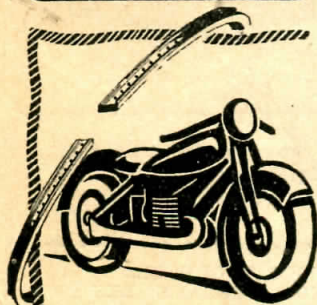
LA FORCE MOTRICE ET L'EAU A LA CAMPAGNE, par R. CHAMPLY, ingénieur mécanicien.

Cet ouvrage renferme tous les renseignements utiles pour le captage, le puisage, la distribution et l'épuration des eaux, ainsi que pour l'installation des moteurs à vent, hydrauliques, à vapeur ou à carburants.

(D)

Prix 42 : fr.

Pour votre moto



Les mêmes segments traités AMÉDÉE BOLLÉE qui sont utilisés sur tous les moteurs d'aviation : GNOME & RHONE, HISPANO SUIZA, LORRAINE, POTEZ, sur les avions d'AIR FRANCE et sur les avions de l'ARMÉE.

La même qualité.

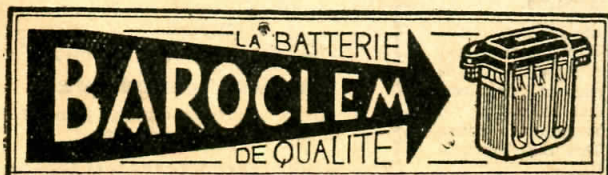
les segments

Amédée Bollée

SEGMENTS TRAITÉS DE PRÉCISION

PUYBELLE N° 350

Le Mans (France)



SOYEZ BON AVEC VOTRE MACHINE : ELLE VOUS LE RENDRA AU CENTUPLE

SILENCIEUX WILMAN



1^{ER}, 2^{ME}, 3^{ME}, 4^{ME}, 5^{ME}, 6^{ME}, 7^{ME}, 8^{ME} PRIX AU DERNIER CONCOURS DE SILENCIEUX DU T.C.F. 6 et 8 RUE DE DIEPPE A COURBEVOIE TEL. DFF 19 65

MAGNETOS - DYNAMOS



Pièces détachées toutes marques. - Echanges
Dresch Motor
Chamarande (S. et O.)

SAINT-PAUL MOTOS

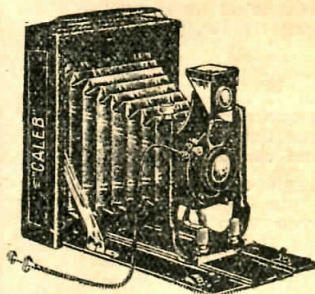


Reprise et rép. ttes Marques
Tous accessoires
Mise au point par spécialiste
A. HALHOUTE
19, rue Charles-V, Paris
Mét. St-Paul. - Arch. 87-51
Permanence du M.C. Paris

Pour vos vacances Appareils Photo EXCEPTIONNEL

Les appareils Caleb sont fabriqués par la Grande Maison française Demaria-Lapierre ; ils permettent d'aborder, avec succès, la photographie de tous les sujets : paysages, marines, sous-bois, monuments, intérieurs, portraits, groupes, vues sportives, etc...

Bien soignés, dans leur présentation, d'une réalisation et d'une précision parfaites, ce sont des appareils sûrs, dont on est en droit d'attendre une constante satisfaction.



CALEB PLAQUES (ES FILM PACKS)

Obturateur métallique circulaire faisant la pose en un et deux temps et l'instantané de 1/25, 1/50 et 1/100 de seconde ; objectif anastigmat F. 6,8 permettant l'instantané par temps sombre.

Mise au point automatique sur l'infini et, pour les distances intermédiaires, par crémallière ; décentrement vertical, viseur clair, table des distances graduée ; corps gainé, avec déclancheur flexible, verre dépoli de mise au point, et trois châssis métalliques.

Modèle N° 3 Format 6 1/2x9.

Prix net confidentiel

Toutes remises faites : Frs

150

Modèle N° 4 : Format 9 x 12

Prix net confidentiel

Toutes remises faites : Frs

125

Les appareils du format 6 1/2 x 9 peuvent recevoir, pour utilisation de pellicules, un adaptateur que l'on trouve dans toutes les maisons de photos, à partir de 50 fr. ; les 9 x 12 permettent le châssis film-pack à pellicules.

Service des Primes :
12, rue de Cléry Paris

nos petites annonces

PRIX de la ligne de 41 lettres, signes ou espaces 10 Frs

Une bonification de 20 %, à prendre en lignes, est accordée à partir de 100 lignes insérées

AVIS IMPORTANT — Les annonceurs sont informés que dorénavant, aucune réclamation ne sera acceptée pour erreur : ils ne se conforment pas aux indications suivantes : 1° Utiliser une feuille de papier de format commercial de 21 % sur 13 %. 2° Ecrire sur la largeur en haut : la rubrique et le numéro dans lequel elle doit passer ; 3° Dessous, l'annonce très lisible, de préférence en caractères d'imprimerie avec nom et adresse. Si l'annonce doit passer plusieurs fois, la recopier sur autant de feuilles séparées : aucune réclamation ne sera acceptée si l'annonce n'est pas conforme aux indications ci-dessus. Toute annonce non parvenue dix-jours avant la parution, passera dans le numéro suivant. Tout abonné d'un an a droit à 6 lignes gratuites remboursant au delà de son prix d'abonnement.

Le plus grand choix de motos d'occasion de Paris, vendues avec garanties :

- Rhony'a 5 CV éq. 1.500 fr.
- Motobécane 5 CV Blackburne bon ét. équi. 2.500 fr.
- Motobécane 5 CV lat. équipée 2.700 fr.
- Motoconfort 3 CV cubut. équipée 3.000 fr.
- Terrot 5 CV RL très bon état 4.200 fr.
- Monet-Goyon 5 CV culb. éq. bon ét. trs pr. 4.200 fr.
- Saroléa 5 CV culb. 4 vit. sélect. 5.500 fr.
- Motosacoche 5 CV culb. et neuf 5.800 fr.
- Motobécane grand sport état neuf 7.000 fr.

COMPETITION

Terrot compétition 250 cc. très bon état 4.800 fr.

SIDECARS

Terrot 5 CV culb. RSS 4 vit. sél. side Vannod 7.200 fr.

Terrot RSS 4 vit. sélect. side Vannod, ét. nf 8.000 fr.

Saroléa 600 cmc. culb. 4 vit. sélect. side Précision. 8.000 fr.

Echangerai contre moto :

Peugeot 190 S, fr. AV, cond. int. 4 pl. bon état

B.N.C. course bon état

A. DUBOIS, 56, rue Aristide-Briand, Levallois (Seine)

Ouvert le dimanche

Le plus grand choix de Paris, motos d'occasion garanties vendues à crédit Facilités d'échange. **SIDECARS**

Les plus beaux sides d'occasion Echange Crédit

ECHANGES

Aux meilleures conditions toutes motos ou sides.

ACHAT TOUTES MOTOS

Révil, ex-Palais de la Moto, 82, av des Ternes angle bd Péreire, Paris.

Avant d'acheter même une moto nve, voyez nos occasions garanties 6 mois, sans aucun frais pour le client. Entretien gratuit les dimanches, de 9 à 12 h. Cadeau à tout acheteur. Crédit à volonté. La Moto Rénovée, 58, rue Amelot, Paris.



LES MEILLEURS !!

S.A. Fr. PISTON BORGEO 34, Av. du Roule, Neuilly
Téléphone: MAILlot 55-55

B.M.W - ZUNDAPP - N.S.U.

Occasions défiant toute concurrence possible
Réparations avec un outillage et spécialistes compétents

Vente à crédit sans majoration de prix

Conditions spéciales au comptant

Reprises aux meilleures conditions possibles

TERROT en exposition 16, rue Auguste-Bailly
mêmes conditions **LATSCHA**
ASNIERES

OCCASIONS Visibles au Service des Occasions de
TOUTES **GNOME ET RHONE**
MARQUES 49, Avenue Grand-Armée - PARIS
Sur demande la liste des occasions disponibles

MOTOS B.S.A. CYCLES

LA PREMIÈRE MARQUE DU MONDE

VENTE

PIECES DÉTACHÉES
RÉPARATIONS

25, rue Duret, 25 -- Paris (16^e)

Pour acheter votre

TERROT

CRÉDIT

Votre intérêt vous commande de consulter

A. Dubois

12 à 18 mois, motos neuves conditions uniques, motos occasions 1% par mois.

Pas de BLUFF, pas de promesses IRRÉALISABLES
La maison vendant le plus de TERROT de la région parisienne

Le plus grand choix de tout Paris d'occasions vendues avec garantie de fonctionnement

Essai à volonté de la fameuse RSSE

56, rue Aristide-Briand - LEVALLOIS (Seine) — Téléph.: PÉREIRE 19-73 — Ouv. Dim. — Mét. Anatole-France

service permanent des occasions

Nos abonnés, moyennant le versement de 10 francs, peuvent obtenir une fiche du Service Permanent des Occasions. Cette fiche reste en permanence dans nos bureaux, à la disposition des visiteurs, et est valable jusqu'à la vente de la machine. Ne manquez pas de nous informer de la réalisation de la vente, afin que votre fiche soit retirée.

TERROT

Tous modèles neufs et occasions en magasin
Achat - Vente - Echange
Crédit. 18 mois de crédit.

Spécialité de machines compétition. Mise au point
GROS & PACHE Recordman
Bol d'Or 1938) (175 cmc.)
33, Rue Gergovie, PARIS
Tél. Ség. 51-67 Ouv. dim.

MOTOS

- Vélotot. Prester, éq. 850 fr.
- Monet-Goyon 175 cmc. pist. pl. dern. mod. neuf, 3.000 fr.
- Peugeot P. 110 grand luxe, prix 1.800 fr.
- Rudge 250 Racing cme nve, prix 4.500 fr.
- New-Map 350 culbut. équipée 1.800 fr.
- Dollar 350 culbut. très bon état 2.600 fr.
- Velocette 350 KTT tte équipée 5.200 fr.
- Terrot 350 éq. grd tourisme, prix 2.400 fr.
- Ariel 500 culb. tte éq. 4.800 f.
- B.S.A. 500 cmc. culb. cme nve 6.800 fr.
- Gillet-Herstal 500 Racing, 4 vit. 6.800 fr.
- Gnome-Rhône CV 2, 4 vit. sélect., état garanti 6.800 fr.
- Motobécane grd sp. 500 cmc. grd sp. sous gar. 6.200 fr.

SIDECARS

- F.N. 500 M 90 side Bernardet dern. mod. 5.800 fr.
- Gnome-Rhône 4 CV culb. side Bernardet ét. gar. 5.500 fr.
- Terrot 4 CV culb. side Bernardet 4.800 fr.
- Motobécane 500 cmc. grd sp. side Bernardet, capote rendr. p-brise, ét. nf 8.500 fr.
- B.S.A. 500 cmc. 2 cyl. Etoile Bleue, side Bernardet, dernier modèle 8.500 fr.

CYCLECARS - VOITURES

- Darmont spécial et Etoile de France 3.800 fr.
- Rosengart L R 4 cond. int. 4 pl. tte beauté 6.800 fr.
- Amilcar M 2, 4 vit. cond. int. 4 pl. tte tôle 7.200 fr.

ECHANGE - CREDIT

AGENCES MOTOBECANE
TERROT, GNOME - RHONE

Tous modèles en magasin livrables de suite. Gros et Pache, 33, rue de Gergovie, Paris. Ouvert le dimanche.

**SAINT-DENIS MOTOS
VÉLOMOTEURS**
Toutes Marques
Prester - M.R. - Terrot
New - Map
Accessoires - Réparations
Crédit - Reprises
Émile PINOY
26, Rue Ernest-Renan, 26
SAINT-DENIS (Seine)
Tél. : Plaine 16-76

Agence Officielle
SAROLÉA
STOCK complet de
Pièces détachées

**NEUF - OCCASIONS
COMPTANT - CRÉDIT**
Reprise toutes motos

Atelier spécial de
réparations

SIDECARS
BELGIAN

Tous modèles en magasin
POSE GRATUITE

Pneus
Dunlop - Michelin
Carburateur A.M.A.C.
Chaînes RENOLD

F. DELAUNAY
62, r. Rochechouart
PARIS - Trudaine 15-95

ACHETEZ
VOTRE
Chéz
LEGER Concessionnaire
exclusif
4, Grande-Rue, St-Maurice
Ent. 20-59
Toutes pièces détachées.
Réparations
Vélo. Moto. Sidecar. Crédit.

Jusqu'à
1.000 frs

Terrot 175 2 TU. Ech. Ecl.
b. ét. 650 fr. de 7 h. à 10 h.
le matin Chartier, 92, Fg. St-
Denis, Paris-10^e.

SIDES

Side Bernardet G. T. et nf.
ext. et int 900 fr Dessert, 22,
r. Vanves. Pav. 4, Billancourt.

1.000 à
2.000 frs

Sphinx V. M. 4 Tps Culb.
1.995 fr. Samedis 19 h. Lalle-
ment, 33, r. Am.-Mouchez 13^e

SIDES

Side G. Sport. Vannod, nf.
à droite, 1.750 fr. Busserolle,
39, A Gambetta, Montrouge.

Side R. Gillet 6 CV B. et.
1.800 fr. ou éch. Torpédo 3 pl.
Georges, 109 R. Duflos, Bois-
Colombes

Bernardet 1 Pl 1/2 capote
Malle impec. 1.550, Ts les jrs.
Laurent, 5, rue Mertens, Bois-
Colombes.

2.000 à
3.000 frs

Harley Davidson Gar. impec.
9 CV. Pr. 2.500 fr. Vis. ts les
soirs Chéreau, 8, r. du Crois-
sant.

Vend 350 Lat. Peugeot,
parf. ét. 2.300 fr. Se prés.
Concierge, 94, R. Boileau-16^e.
Après-midi.

SIDES

Monet-Goyon 350 Tr. b. ét.,
2.500 Indian Av. Side comm.
Tr. b. prix Leroy, 65, r Fes-
sard-19^e.

3.000 à
4.000 frs

Terrot 350 4 Vit. Tte équip.
P. 3.600 fr. Martin, 20 R. De-
lescluze, Bicêtre.

350 Motosacoche Culb. Impec.
Cme Nve. Ts pignons, chaînes
neufs 3.800 fr. Urg. Vis. Or-
léans. Ecr. : Corneille E.O.R.,
Avord (Cher).

Conditions exceptionnelles

Quelques motos des grandes
marques, neuves et sous gar-
rantie, provenant d'une liqui-
dation vous sont offertes à des
conditions exceptionnelles à
crédit comme au comptant
par Turenne Autos, 124, Quai
Jemmapes, Paris.

De belles occasions chez
Doridant !!!

| | |
|---------------------------|-------|
| F. N. M. 86 S. 1037..... | 6.000 |
| F N. M. 67 | 3.200 |
| Terrot RSS 4 Vit. 1937 .. | 5.000 |
| Excelstior 350 CMC. | |
| Culb. | 4.000 |
| Motobécane R 44 1937 | 3.600 |
| Motobécane 3 CV 1936 | 1.500 |
| Gnome Junior 1936 | 3.000 |
| Soyer 350 A. C. T. .. | 1.300 |
| Vélocycle M.R. Sachs. | 900 |
| Beau side à droite | 1.200 |

CREDIT 12 MOIS

Toutes reprises et échanges,
30 motos neuves Terrot, Moto-
confort, Monet, Gnome, Livrai-
son immédiate au nouveau
magasin : 121, Avenue d'Italie,
Paris Face Métro : Maison
Blanche.

Motobécane 4 CV. Et. nf.
Liaison Automobile, 73, Bd
Richard-Lenoir, Paris.

Terrot 500 CMC. Culb. Impec.
Side précision. - Gnome Rhône
5 CV. Parf ét, Rudge 5 CV
Culb. Side Précision Imber.
notte 1, rue de Acacias, Paris.

**PRIX
DIVERS**

Motobécane 500 CMC. Et.
nf. 4.500 fr. Garage II, Rue
Grange-Batelière, Paris-9^e.

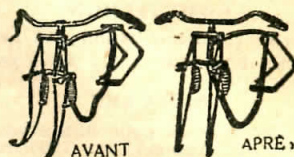
F. TOUTIN

149, bd Jean-Jaurès, 14, r. du Port
CLICHY (Seine)
Tél. : Péreire 10-41

Concessionnaire de
**PRESTER - JONGHI - BMW
GNOME-RHÔNE - TERROT
MONET-GOYON - B. S. A.
TRIUMPH - SAROLÉA - F. N.
MOTOBÉCANE - ZUNDAPP
GILLET-HERSTAL - M.R.
SIDES : BELGIAN. PRÉCISION**

Comptant, crédit, reprises, occasions
Ateliers avec outillage moderne

Réparations toutes marques
20 années d'expérience.
Dépannage gratuit
Stock pièces détachées, accessoires



CLINIQUE DES CADRES

Réservoirs et Roues
Téléphone Péreire 20-68
MARCHAND Frères - 16, rue Danton, Levallois
Ne pas confondre, bien noter n° 16

**MOTOBÉCANE
B. S. A.**

Pour vendre, acheter, échanger,
consulter d'abord

A. DUBOIS
ex-Chef de Serv. Rép. Monet-Goyon
Recordman Bold'Or 175cmc
56, rue Aristide-Briand
Levallois
Tél : Péreire 19-73

La plus belle exposition

**TERROT, B.S.A.
Motobécane**

Livrable de suite
MOTO-BASTILLE
6, bd Richard-Lenoir
Paris

MOTO-HALL

Tous les modèles
MOTOBÉCANE
Réparations - Pièces
ECHANGE - CREDIT
ACCESSOIRES
SIDES BERNARDET
HABERT
78, Avenue des Ternes
PARIS Galvani 78-95

N'oubliez pas que
AUBIER & DUNNE

AVEC SES
50 RECORDS DU MONDE

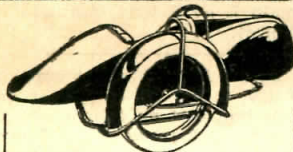
ses nombreuses victoires
dans toutes les épreuves est le
seul moteur de vélomoteur
ayant indiscutablement fait ses
preuves.

ST-AMAND-LES-EAUX (Nord)

MOTOS - DANTON
 Agent : MONET - GOYON
 B.S.A. MAGNAT - DEBON
 GNOME-RHONE
 KOEHLER-ESCOFFIER
 PRESTER-JONGHI
 Agence exclusive des
SIDECARS SIMARD
 Grand choix de motos d'occasion
 REVISEES et GARANTIES
ECHANGE - CREDIT
 Service réparations et dépannage
M. GRATECAP,
 14, rue Danton, Levallois.
 Tél. Péreire 19-11

MOTOBECANE
 Tous Modèles
 en Magasin
 Pièces détachées d'origine
CRÉDIT - REPRISES
Norbert BONDU
 Agent exclusif
 22, r. J.-Jaurès
NANTES

MOTOBECANE
 Souvenez-vous que
LIPTON à DIJON
 est le spécialiste des pièces
 moteurs, réparations
 soupapes, axes, etc.



Ne prenez une décision
 qu'après avoir vu les
Sidécars POINARD
 légers, robustes, sport et tourisme ne
 tuant pas votre moto. Comptant 2000 fr
 Crédit - ose gratuite
 3, r. Larochelelle, PARIS, 14^e
 Danton 62-27

2.000
SACOCHEs CUIR
 la paire dep: 39 F.
MOTORIST. 41 Av. des Ternes
PARIS.

SIDE CARS
FERNAND RICHARD
 139, Av. d'Italie, PARIS - 13^e
SPORT et TOURISME
MODÈLES 1938 dep. 1795 Frs
 Catalogue sur demande
MÉTRO : Porte d'Italie
 Téléph. : Gobelins 25-00

Saint-Denis Motos
TERROT
 NEUF - OCCASION
 Echange et réparations toutes marques
 Tous Accessoires et pièces détachées
Emile PINOY
 26, rue Ernest-Renan, 26
SAINT-DENIS (Seine)
 Tél. Plaine 16-76

Motoconfort 4 CV. Sp. Bloc
 poil, équip. luxe Garant
 4.800 fr. Pillet, 13, passage
 Lathuille, 18^e.

500 CMC. Culb. B.S.A. Etoile
 Empire Comm. nve. 8.000 fr.
 Echè, Crédit Lambert, 27, rue
 du Marché, Meaux.

Douglas 500 CMC. avec sidei
 Bernardet. Neuf. A enlever
 au plus offrant. Liaison auto-
 mobile, 73, Bd. Richard-
 Lenoir, Paris.

500 CMC. Terrot der Mod..
 4 Vit. au pied. 2.000 fr et 10
 mois à 300 fr.
 500 CMC. Monet-Goyon
 Grd luxe. 2 tubes. 1.000 fr.
 et 10 mois à 250 fr

350 CMC. Super Major Gnome
 Rhône. 4 Vit. au pied, avec
 side Bernardet. Ensemble ou
 séparé. 2.000 fr. et 10 mois à
 300 fr.

500 CMC. F. N. Tourisme
 avec sidecar Vannod. V 3 Pro-
 file 2.000 fr. et 10 mois à
 300 fr.

350 CMC. Peugeot. Lat. et
 Automoto Bloc. 800 fr. et 10
 mois à 200 fr.

175 CMC. Alcyon Neuve
 500 fr. et 10 mois à 100 fr.

100 CMC. VéloMOTEUR Moto-
 confort 4 temps.

100 CMC. VéloMOTEUR Dax
 Baby 4 temps. 800 fr. et 12
 mois à 100 fr.

8, avenue de la Porte de
 Soaint-Ouen. Métro : Porte de
 Saint-Ouen. Téléph. : Marc. :
 59-37.

Terrot 175 Mot. Culb. Tr. b,
 ét. Et. Georges, 145, Bd Mur-
 rat-16^e.

500 CMC. Dollar Mot. Jap.
 poign. tourn. Chr. Equip. parf.
 ét marche. Prix à débat.
 Grénery, 15, Imp. de l'Orillon-
 11. Ts les jrs.

Sphinx 100 CMC. Mot. G.E.M.,
 à T. à Culb. 3.000 km. Prix
 inter. J. Montérien, 94, r. de
 Paris, Massy (S-et-O.). Vis.
 sur r.-v.

250 A.J.S. Culb. Carb.
 2 cuves et cse dép. Visit. ts
 les jrs. Dondey, 14, rue
 Raymond-Lefèvre, Gentilly
 (Seine).

Super Club Motoconfort
 impec. Démonstration. Pas
 roulé, 4 Vit. Sélect. compteur.
 Modèle ayant fait le salon.
 Vert jade chromé, 7.500 fr.
 Lemaire, 9, rue de la Mairie,
 Deuil

VéloMOTEUR 3 vit. Motobé-
 cane cme nfs. et d'occas. à
 part de 800 fr. Achte véloM.
 occ. ttes marques. Barthélemy,
 1, bd Voltaire, Asnières (S).

Banlieusards jusqu'à 50 kms.
 Marc Piaulet ira à domicile
 chercher votre machine si vs
 ne pouvez l'amener. Ne compte
 que ses frais d'essence. Faites
 réparer votre auto avec
 garantie, chez Marc Piaulet,
 82, rue de Geentilly, Paris-13.
 Gob. 92-86 (Métro Italie).

Terrot 250 Lat. équip. roule
 50 km. Com. nve Gillot, 123,
 r. Glacière, Paris-13^e.

Terrot R L. Side Carpio
 Bon et 4.500 fr. Lemaire, 9,
 r. de la Mairie, Deuil (S-et-O.).

Réparations. Mise au point.
 Remise à neuf. Redressage de
 cadres Soudure autog. Sou-
 dure aluminium sur carters.
 Boîtes, etc... Travaux garantis.
 Prix modérés F. Allary, 142,
 avenue de Fontainebleau,
 Kremlin-Bicêtre. Tél. Ital. 15-
 61.

B.S.A. 500 Culb. 2 cyl.
 4 vit, Parf, ét, Joncoux, 218 bis,
 Bd. Péreire. Matin.

SIDES

500 CMC. Monet 4 Vit. Sélect.
 av. Side Sport Roulé 5.000 km.
 Prix intères. Echan. Crédit
 Lambert, 27, r. du Marché,
 Meaux.

Side B. et H. Davidson
 Philipps 6 R, Hassard-19^e.

Gnome-Rhône 250 Junior
 Compt. Montre et nf absolu,
 Caisse Sidecar Bernardet nve
 500 fr. Helyett 250 Mot Jap,
 b, et 1.400 francs. B.M.A.,
 Prester Mot Aubier Debay
 750 fr. Moulin, 66, r. M-
 Berthelot, Drancy (Seine).

5 CV Gnome et Rhône C.V. 2
 avec Side Bernardet. Tourisme
 luxe 13.500 km. 8.000 fr, Corbel,
 10, r. Lechapelais-17^e.

VOITURES

Une Georges-Irat s'achète au
 comptant ou à crédit, avec ou
 sans reprise, chez le spécia-
 liste : Garage François, 6, r.
 St-Ferdinand, Paris.

Grand choix petites voitures
 d'occasion ttes marques revis.
 et garanties. Reprises ttes mar-
 ques et sidecars en compte. Cré-
 dit. Escure, 12, rue de Patay,
 Paris, 13^{me}.

20 Petites voitures d'oc. de
 5 à 8 CV, de 3.000 à 8.000 fr.,
 revis. et garant. reprises ttes
 motos et sidecars en compte,
 crédit 18 mois. Concessionnaire
 Simca, 71, rue de Dunkerque,
 Paris, 9^{me}. Trud. 83-96.

Plusieurs petites voit. sport
 et autres à vend. ou échang.
 contre motos crédit, rep. ouv.
 dim. Paul, 50, r. Pernety, 14^{me}.
 Métro Pernety.

Bon Torpédo 4 pl très bon
 et mécan. 600 fr. et 10 mois
 à 60 fr. Tout équip. Cause
 manque de pl., 8, av. de la
 Porte de Saint-Ouen Métro :
 Porte de Saint-Ouen, Paris.

Darmont Morgan 6 CV. Parf.
 ét. capote écl. Legendre, 4, r.
 de Verdun, St-Mandé. Reprise
 petite moto.

Amilcar C.I. 7 CV. Type M 2
 Tr. b. ét, Rap, consom. 8 au
 100 Prix 3.600 fr. Castel, 15, r.
 du Parc, Hauburdin (Nord).

5 CV Coach à vend. Mot.
 nf ou éch. ctre Sidecar 2 cyl.
 avec souste. Louis Rabany,
 8, r Maurice-Bouchor-14^e.

GILLET HERSTAL
CREDIT BONNET **CREDIT BONNET**
GNOME-RHONE **CREDIT BONNET**
TERROT **CREDIT BONNET**
PRESTER **CREDIT BONNET**
M.R. **CREDIT BONNET**
ET TOUTES MARQUES
ETABLISSEMENTS BONNET
 172, AV. ED. VAILLANT
BILLANCOURT (SEINE)
METRO BILLANCOURT
CREDIT BONNET **CREDIT BONNET**
LA PLUS PUISSANTE OR-
GANISATION FRANÇAISE
DE CE GENRE
CREDIT BONNET **CREDIT BONNET**
SALON D'EXPOSITION DE
MILLE M2.
CHOIX CONSIDÉRABLE
ACHAT, REPRISES,
ACCESSOIRES
CREDIT BONNET **CREDIT BONNET**
 172, AV. ED. VAILLANT
BILLANCOURT (SEINE)

PNEUS
 600x55 triangle
 25x3,00 —
 26x3,50 —
 27x4,00 —
PNEUS SPECIAUX pour
DIRT-TRACK et MOTO-BALL
DEMANDEZ NOS TARIFS
Les Docks du Pneu
 387, Rue de Vaugirard, 387
PARIS (XV^e)
 Vaugirard 41-42

DEPREZ
 187, Rue Armand Silvestre
COURBEVOIE
 Téléph. : DÉFENSE 07-01
 — Métro : Pont-de-Levallois —
Motoconfort, Gnome
Rhône, Peugeot,
Sides Buffler, etc.
 Comptant, Crédit, Reprises, Oc-
 casions, Répar., Pièces détachées
 Succur.: 7, Rue Meslay, PARIS
 Ouvert; Dim. et Fêtes jusqu'à midi

MOTOCONFORT
TOUTE LA GAMME
Les nouveaux 500cmc
 modèles
 et véloMOTEURS 4 temps
 Livrables de suite. Conditions
MOTO-BASTILLE
 6, bd Rihard-Lenoir, Paris

B. 14 G.C.I., Parf, ét, avec malle M Rémont, 16, r, Delizy, Pantin (Seine).

G. Irat Roadster 20.000 km. Peint, argent et méc. parf. 7 l. aux 100 km. Prix 16.500 A. Weiss, 92, r Compans-19°.

Simacinq décap. 6 CV Fiat. Cond. int Citroën 7 CV Nouv. cardan. Parf. ét, Imbernotte, 1, rue des Acacias.

ECHANGES

Si vous voulez échang. votre moto ctre une voiture neuve, adressez-vous au Concessionnaire Simca et Rosengart qui vous consentira les conditions de crédit les plus avantageus. 71, rue de Dunkerque (près Gare du Nord).

Reprises toutes motos et sides en échang. de Rosengart, Simca - Cinq, Georges - Irat, Amilcar nves et occasion 12-18-24 mois de crédit, Gros, 33, r. Gergovie. Tél. Ségur 51-67.

Rosengart Cab sp. déc. 2 pl. 4,500 ou cont. side CV 2. Chartrix, 1, r. Vissou, Romainville.

ON DESIRE ACHETER

Achat maximum motos réc. sides, vélomoteurs. La Moto Rénovée, 58, r. Amelot, Paris.

Jachète toutes motos, sides, cyclecars, voit. même accident. Delaire, 33, rue Gergovie, 14^{me} Ségur 51-67

Jachète ttes motos et voit. sport, même accident. Paul, 50, r. Pernety, 14^{me} Ség. 26-67

A 20 km. de Fontainebleau. Echangerais contre Morgan ou Georges Irat, superbe petite propriété rustique 3 pièces. Cheminée ancienne. Terrain 4.000 km². boisé sur coteau. Plus de 20 arbres fruitiers. Vue splendide. Ficat, 177, bd. Saint-Germain. Ecrire seulement. Cause absence vac.

DIVERS

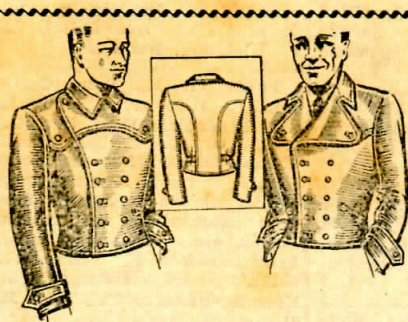
Pneus moto à petits prix. Roues pour remorques Moers, 223, av. Girardot, Paris-20°.

Profitez de nos prix exceptionnels. Toutes les chaines. Tous les pneus pour moto et vélomoto. Dimensions standard et spéciales. Gillet Morgan et motos anglaises. Profils triés et renforcés. Sections 2,75 - 3 - 3,25 en 20 - 26 - 27. Premier choix. Sacoche cavalerie. G. M Pièce 25 fr. Coffres. Porte-bagages. Dynamos. Poignées tournantes. Dalbiac, 1, rue des Jardins-Saint-Paul, Paris-4°.

DERNIERE HEURE

Cherche moteur Dresch 500 lat. Rivaud, 9, r. de la Corne, Pontoise (S.-et-O.).

Terrot 3 CV très boni ét. éclair. Nomb, access. 1.000 fr. Pressé. Alphonse, 65, r. Fessart, Paris.



CHROME-CUIR

38, r. du Château-d'Eau PARIS (10^{me})

Tél. BOT. 73-37
Ouv. tous les jours, sauf dimanche.
Tout l'équipement motocycliste pour hommes et dames.

Fabrique de vêtements de cuir
Catalogue illustré sur demande.

Norton 500 CMC. T.T. intern. Grd Prix Culasse bronze. Reservoirs pincettes. Grd réservoir. Jaantes chromées. Pneus av. rainées.

Norton 350 Racing. Grand Réservoir. T. T. Culasse bronze.

Excelsior 350 CMC. Manxman écl. compt. Klaxon. Réelle occasion à profiter 8.500 fr.

New Imperial 500 CMC. Bloc mot. susp. A. R. Ecl. compt. roulé 5.000 km, pour 9.500 fr.

Sarolea 500 CMC Monotube course Grd Prix Belgique. Abs neuve Réelle occasion. Garreau, 22, rue Robert-Lindset, Paris-15°.

Une bonne nouvelle !!

Les Etab. Bonnet, 172, av. Edouard-Vaillant, Boulogne (Seine) ont pris la décision d'agrandir leurs magasins d'exposition et ateliers de réparations.

Lees plans et travaux de construction ont été confiés à un architecte de haute valeur. Il est question que l'ensemble atteindra une superficie de 3.000 m².

L magasin des pièces détachées prendra à lui seul 800 m², et l'atelier de réparations qui sera muni d'un outillage extrêmement moderne, aura une surface de 1.500 m².

Le reste sera transformé en magasin d'exposition dans lequel la clientèle trouvera toutes les marques françaises avec des conditions de vente uniques en France.

Darmont bon état. écl. élec. 1.900, — ou éch. moto même valeur. Ouvrard, 2, rue, Convention-15°. Vis. toute heure.

500 Gnome culb. D. 4 parf. ét. side Bernardet eq. 3.800 fr. A. Wampler, Lecture (Gers).

Sup. 2 cyl T. S. Abs. Neuve, Roulé 7.000 km, Ess, A vol. Visible tous les jours. P. 3.750 fr. Dechaud, 23, rue, Bordier Aubervilliers (Seine).

Superbe occasion 250 CMC. Motobécane Spéc. Très Rapide. appartenant à Polinot. Gagnant du Bol d'Or 1937. Prix intèrès. Voir Barthélémy, 1, bd. Voltaire, Asnières (Seine).

Echange camionnette 5 CV. Peugeot 190 S. contre. Moto ou Side ians argent. Alphonse, 65, r. Fessart, Paris-19°.

Ariel 500 CMC 1935. Ecl. compt. Montre abs. neuve. 8.500 fr,

F. N. 4 CV Culb. Et, nf, 1.250 fr. Concierge, 65, r. Fessart-19°

Sidecar F. N. 5 CV Culb. Très bon ét. 5.500

Peugeot 4 CV com. nve P. 107 3.200

N, 4 CV, Lat. 2.500

Motobécane 4 CV Culb. Ent. équip. 3.500

Terrot 5 CV. Lat. Très bon ét. 3.200

Vélomoteur Monet Goyon 2 vit. 1.200

Terrot 2 CV. 2 temps Vélomoteur Terrot 2 vit. Frein au pied et kick. A peine roulé 100 km. 2.500

Toutes mes occasions sont garanties six mois Algy, 12, rue de Villeneuve, Alfortville (Seine).

Motoconfort 5 CV. Culb. chrom. Equip. 1937. Grand Sport 5.400 fr. Avec ou sans side Bernardet Crédit possib. Reprend moins vite. Leclai, 56, r. de la Chapelle, Paris-18°.

Triumph 350 CMC. Culb. Ecl. compt Klaxon 3.800

Triumph 350 CMC. Culb. 3.500

Puch 500 CMC 4 Cyl. Ecl. compt. Klaxon

Malle ar. réelle occas. Parf. ét. 4.800

Garreau, 22, r. Robert-Lin--det, Paris-15°.

Gnome CV 2 p. roul. 5.800 f. Gnome D 4 eq. Lucas 3.000 f. Magnat - Debon 350 culbut. Blackburne 2.200 fr. 69, rue des Prairies.

Deux Peugeot P, 110 Ecl. Vune 1.200

Monet Goyon 250 CMC Mag. 1.500

Monet Goyon 250 CMC. Villiers 700

Monet Goyon 175 CMC. Ecl. 1.000

Motobécane Super- culasse side Bernardet Comme nve ... 11.000

Stignani, 47, route de Gonesse, Stains.

Le plus grand choix de motobécane grand sport et de 350 CMC. Sport Club Occas. à des prix uniques Long crédit. Reprise toutes marques Barthélémy, 1, bd. Voltaire, Asnières.

Terrot 350 CMC. Culb. Ecl. 2.500

Garreau, 22, rue Robert-Lin--det, Paris-15°.

Sides à droite Bernardet Touriste ou sport. Léger. Complet, 1.000 et 1.200 fr. Leclai, 56, rue de la Chapelle, Paris

F. N. 350 CMC, Type Sahara 800
Garreau, 22, r. Robert-Lin--det, Paris.

Amilcar 7 CV. Cabriolet Roadster Décap. 1934, grand luxe. Int cuir, 2-4 pl. Et. Gar. Vend ou échange contre moto, Leclai, 56, rue de la Chapelle, Paris-18°.

Side Motobécane Bernardet 500 CMC. Grand Sport. Ecl. 6.500 fr. Garreau, 22, rue Robert-Lindet, Paris

Bernardet Grand routier av. freins dans le moyeu. Grande Caisse. Malle ar. Pare-brise. Main courante chromée. Abs. comme nf. 2.350 fr. Garreau, 22, re Robert-Landet, Paris.

B. M. W. 750 cc, état parf, side Bernardet et grd rout. 6.000 fr. tous les jours. Forini, 14, r. du Val-d'Osne, St-Maurice (Seine).

Sidecar R. Gilet 5 CV état neuf équipé occ. sup. Germain 7, av Briand, Acreuil (V. Noire).

Je vends fx-cabriolet Renault 8 CV. 6 cyl. tt équipé et en très bon état ou échange cont. Sandford 3 roues 4 cyl. Ruby. S'adresser Etienne Bonhours, à Meslay-le-Vidame (E.et-L.)

500 act, Soyer side 2.500 fr. Voir Garage, 26, r. de Charonne. Balland, 79, fg. Saint-Martin,

B. S. A. 500 cc. Et, Bleue 1936 4 vit. Sél. tans. Mèrat, état impec. essais ttes dist. 3 l. 3/4 au 100 km. Banque,, 43, r. Montmorency-3°.

7 CV Amilcar Sport, 2 pl. surb. moteur à roder. Delagunes, 192, r. Tolbiac, Paris-13°.

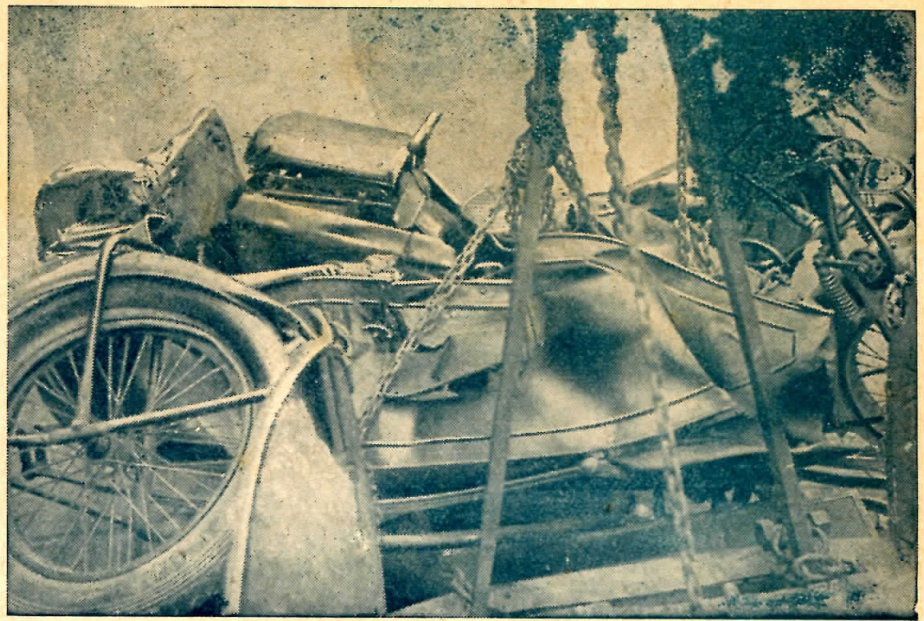
Cherche carb. Amac. aiguille 500 cc. échange ou vend solex 26 m/m. Hoz et Cozette, 28 m/m horiz. 80 fr. pièce. Jaffre, 11, rue des Sovrières, Antony (Seine).

Echange ou vend 500 sport Matchless: 35-36 130 kmh. tab. bord complet. T. S. Mèrat tuyaux relevés 16.000 km excel. et valeur 6.000, — contre moto américaine 2 — 4 cyl. parf. état max. 5.500 : de Vendin, 17, COA, Camp de Caiylus (T.-et-G.). Transport gratuit.

ABONNEZ-VOUS

A

Moto-Revue



CE QUI IMPORTE C'EST D'ETRE ASSURE A UNE BONNE COMPAGNIE

NOUS INFORMONS NOS ABONNES QU'ILS PEUVENT BENEFICIER PAR L'INTERMEDIARE DE NOTRE SERVICE D'ASSURANCE, DE TARIFS INTERESSANTS, AUX GRANDES COMPAGNIES DE PREMIER ORDRE, TELLES QUE :
L'UNION, L'URBAINE, LE SECOURS, LES LLOYDS DE LONDRES, etc...

EN OUTRE, NOTRE SERVICE D'ASSURANCE ETEND SES OPERATIONS D'ASSURANCE A TOUTES LES BRANCHES : INCENDIE, ACCIDENTS DU TRAVAIL, MALADIE, VOLS, BRIS DE GLACES, DEGATS DES EAUX, etc...

LES ASSURANCES DES EDITIONS DE REVUES

PARIS - 12, Rue de Cléry - PARIS

ATTENTION !

**La nouvelle édition du
VADE-MECUM
est en vente**



NOUVEAUX PRIX :

12 fr. pour les Abonnés

14 fr. pour les Lecteurs

(Frais de port 2 francs)